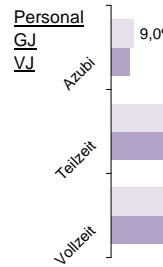
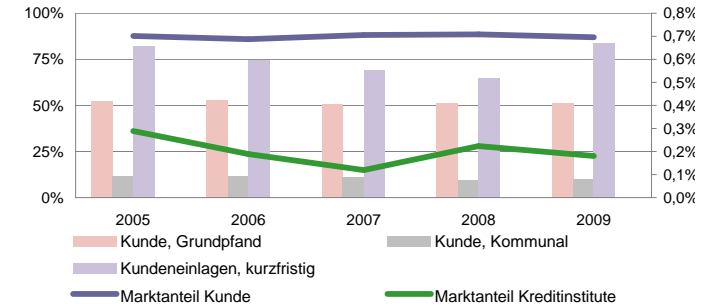
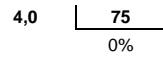


Sparkasse Regensburg

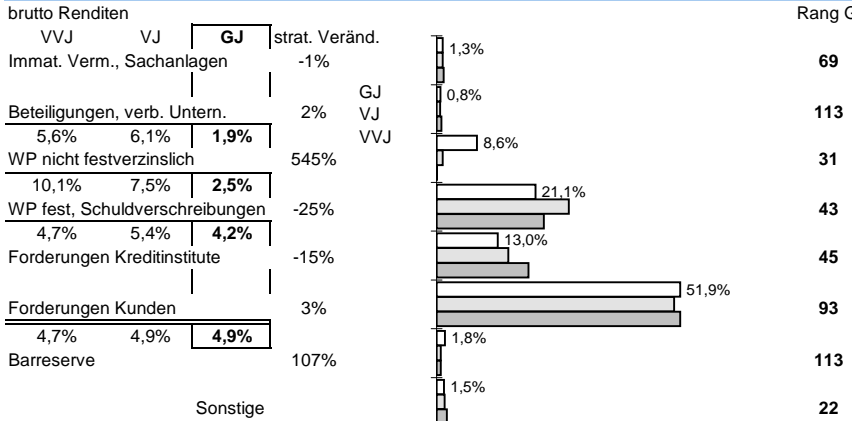
Status 2010	Wert	Trend	Veränd	Rang
Kundeneinlagen und Verbriefte in T€:	2.932.893	1,8%	0,7%	41
Spareinlagen in T€:	1.317.992	5,6%	16,7%	32
Bilanzsumme in T€:	3.447.577	2,5%	-1,1%	46
Eigenkapital in T€:	198.433	2,7%	5,3%	44
davon Gewinnrücklagen	94,9%	-0,3%	-4,5%	44
Quote des normalen Ergebnis:	0,81%	34,9%	1822,5%	27
sonstiges Ergebnis:	0,08%	-25,9%	-62,1%	62
Ergebnis nach Steuern:	0,34%	-6,3%	747,1%	42
ROE:	5,1%	-7,0%	709,8%	40



Bilanzsumme pro Mitarbeiter in Mio. €



Struktur der Aktiva



Zuschreibungen

Abschreibungen

Immat., Sachanlagen

Beteiligungen und WP wie Anlagevermögen

Forderungen und bestimmte WP

Zinsaufwand

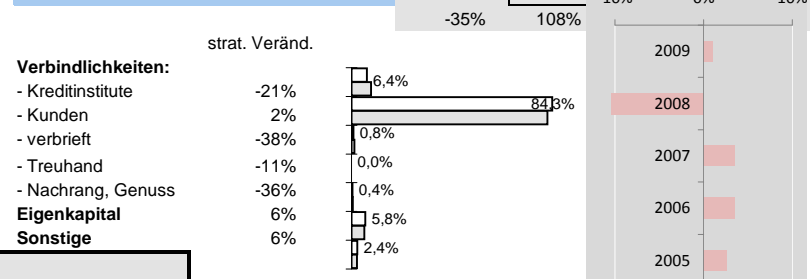
Effizienz:

Kostenquote	Provisionsquote	Personalkostenquote	Sozialkostenquote
2,2%	0,05%	1,5%	0,4%
-8%	1%	-9%	-22%
114	104	95	59
1%	2%	5%	8%

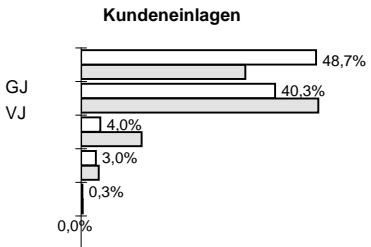
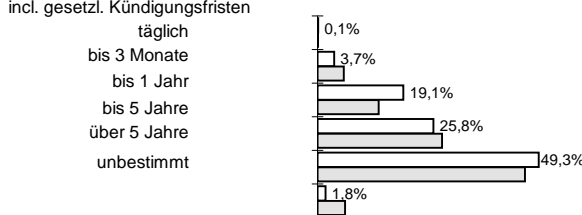
Ertragsstärke:

Nettorendite	Zinsüberschuss	netto Wertberichtigungen	netto Provisionsertrag
1,7%	2,3%	-0,7%	0,67%
-1%	14%	-208%	-2%
74	48	97	70
67%	23%	-5%	2%

Struktur der Passiva



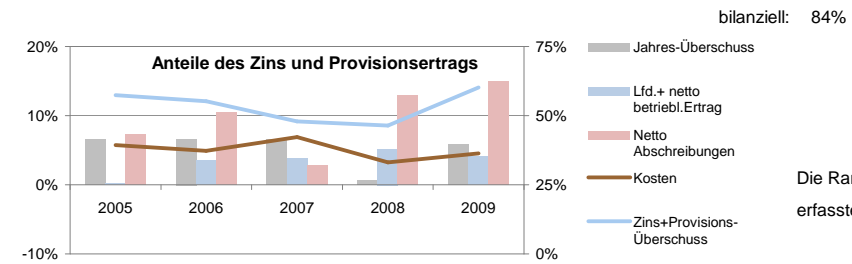
Bestand nach Restlaufzeiten:



Sicherheit:

Eigenkapitalquote	Bankfond
6,8%	76
1%	5%
0,4%	76
-24%	-40%
0,0%	80
0%	0%

Anteile der Bilanzsumme:



Die Rangangaben beziehen sich auf aktuell ca 125 von 145 erfassten regionalen Sparkassen sowie Volks- und Raiffeisenbanken
www.rankingweb.de/Banken.html

