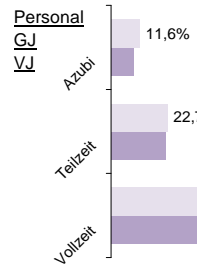


Stadtparkasse Remscheid

Status 2010	Wert	Trend	Veränd	Rang
Kundeneinlagen und Verbriefte in T€:	1.082.957	1,6%	1,0%	81
Spareinlagen in T€:	326.844	-3,1%	4,1%	80
Bilanzsumme in T€:	1.499.134	-2,2%	-2,8%	81
Eigenkapital in T€:	96.262	0,4%	0,2%	74
davon Gewinnrücklagen	99,8%	0,4%	0,4%	1
Quote des normalen Ergebnis:	0,09%	0,6%	-28,8%	125
sonstiges Ergebnis:	0,12%	511,8%	214,2%	42
Ergebnis nach Steuern:	0,01%	-41,3%	-73,1%	126
ROE:	0,2%	-41,1%	-72,9%	126



Bilanzsumme pro Mitarbeiter in Mio. €
3,9 | **86**
 -6%

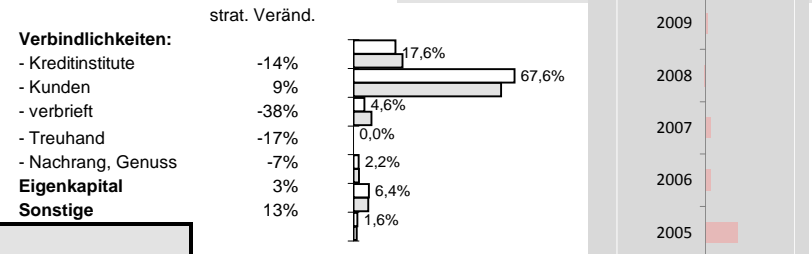
Effizienz:

Kostenquote	Provisionsquote	Personal-kostenquote	Sozialkostenquote
3,2% 36	0,04% 120	2,2% 22	0,5% 32
4% 4%	19% 16%	9% 14%	6% 1%

Ertragsstärke:

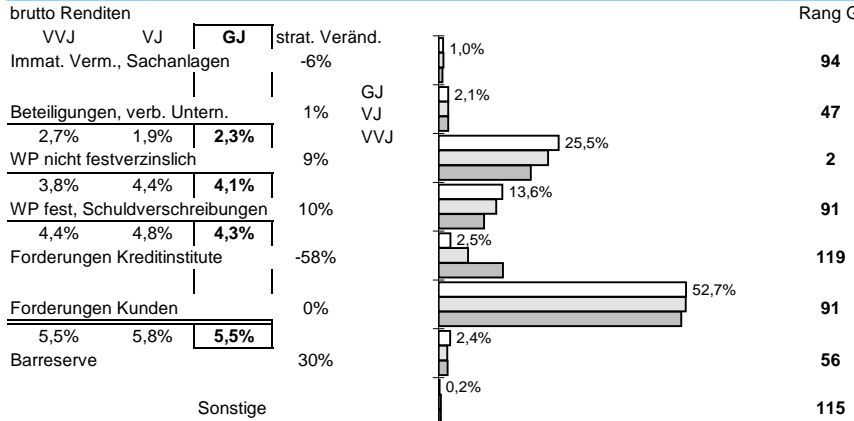
Nettorendite	Zinsüberschuss	netto Wertberichtigungen	netto Provisionsertrag
1,6% 85	1,4% 125	-0,8% 105	0,67% 69
9% 6%	1% 17%	-1% -26%	4% 4%

Struktur der Passiva

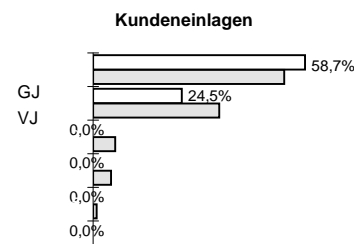
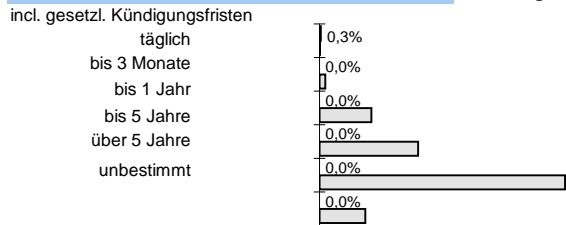


Sicherheit:	Eigenkapitalquote
	8,9% 25
	-1% -1%
EK ähnlich	Bankfond
3,0% 22	0,1% 73
-14% -10%	100% 100%

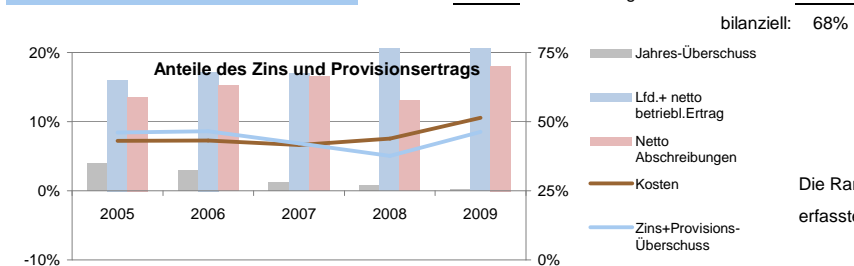
Struktur der Aktiva



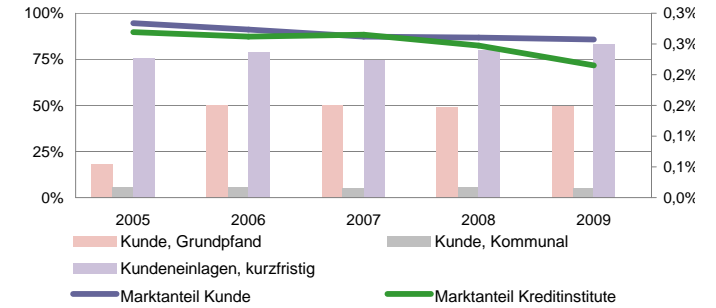
Bestand nach Restlaufzeiten:



Anteile der Bilanzsumme:



Die Rangangaben beziehen sich auf aktuell ca 125 von 145 erfassten regionalen Sparkassen sowie Volks- und Raiffeisenbanken
www.rankingweb.de/Banken.html



netto Anteil Ergebnis aus Finanzgeschäften:
 0,2% | **68** | -10% | 0% | 10%

