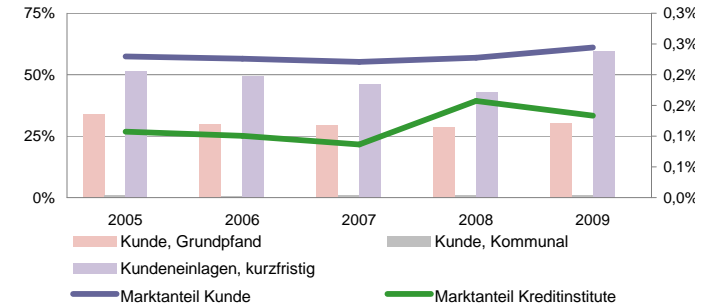


# Volksbank Remscheid-Solingen eG

Status 2010	Wert	Trend	Veränd	Rang
Kundeneinlagen und Verbriefte in T€:	1.028.120	8,0%	9,7%	<b>82</b>
Spareinlagen in T€:	285.673	26,7%	35,3%	<b>86</b>
Bilanzsumme in T€:	1.342.467	8,5%	4,6%	<b>83</b>
Eigenkapital in T€:	60.597	0,5%	0,5%	<b>88</b>
davon Gewinnrücklagen	95,1%	-0,4%	-0,4%	<b>43</b>
Quote des normalen Ergebnis:	0,04%	-47,6%	56,2%	<b>126</b>
sonstiges Ergebnis:	0,19%	-3,7%	-40,2%	<b>16</b>
Ergebnis nach Steuern:	0,02%	-46,4%	-6,0%	<b>125</b>
ROE:	0,3%	-45,9%	2,6%	<b>125</b>



Bilanzsumme pro Mitarbeiter in Mio. €



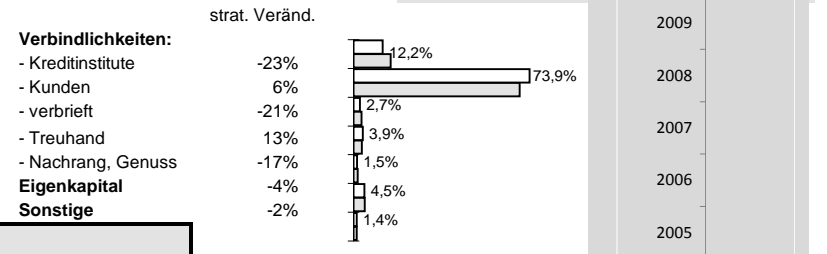
## Effizienz:

Kostenquote	Provisionsquote	Personal-kostenquote	Sozialkostenquote
2,7%	0,15%	1,7%	0,4%
-5%	5%	-4%	-6%
<b>71</b>	<b>20</b>	<b>78</b>	<b>97</b>
-6%	2%	-7%	-5%

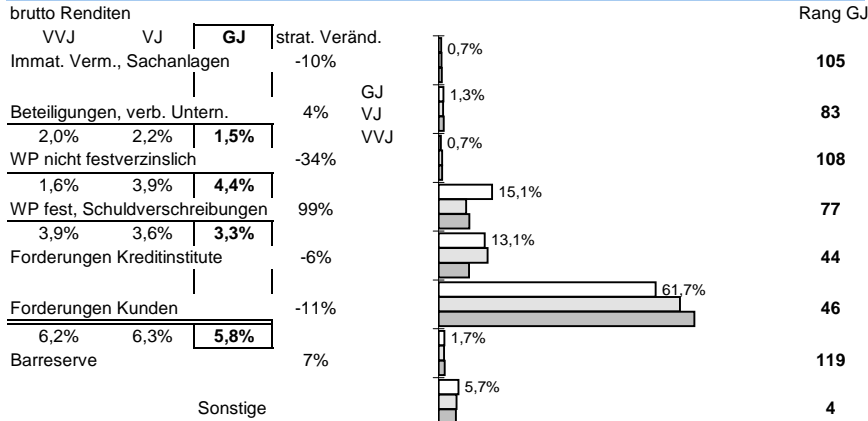
## Ertragsstärke:

Nettorendite	Zinsüberschuss	netto Wertberichtigungen	netto Provisionsertrag
1,3%	2,7%	-1,5%	0,56%
-19%	3%	-95%	-10%
<b>123</b>	<b>14</b>	<b>129</b>	<b>100</b>
7%	13%	-18%	-13%

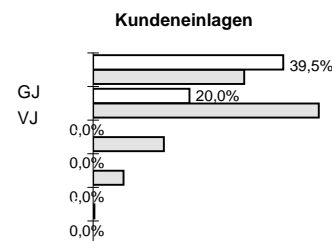
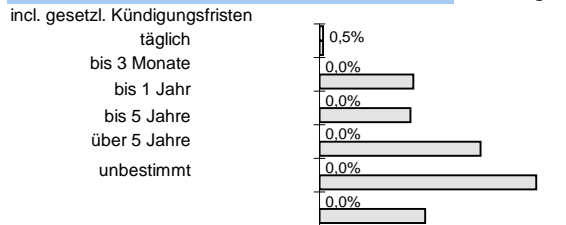
## Struktur der Passiva



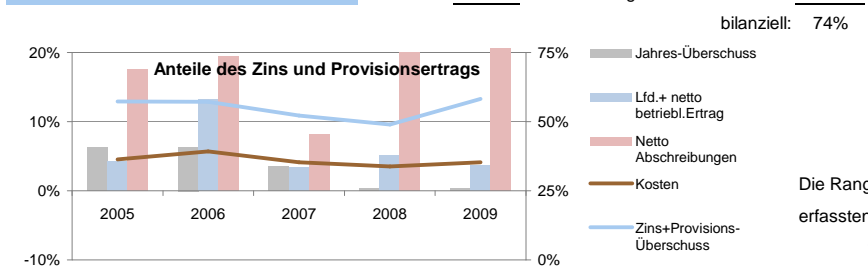
## Struktur der Aktiva



## Bestand nach Restlaufzeiten:



## Anteile der Bilanzsumme:



Sicherheit:	Eigenkapitalquote
	5,9%
	-7%
<b>98</b>	-8%
EK ähnlich	Bankfond
2,0%	0,2%
-16%	-7%
<b>38</b>	<b>70</b>
-20%	-9%

Die Rangangaben beziehen sich auf aktuell ca 125 von 145 erfassten regionalen Sparkassen sowie Volks- und Raiffeisenbanken