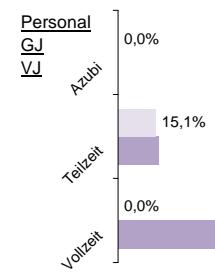
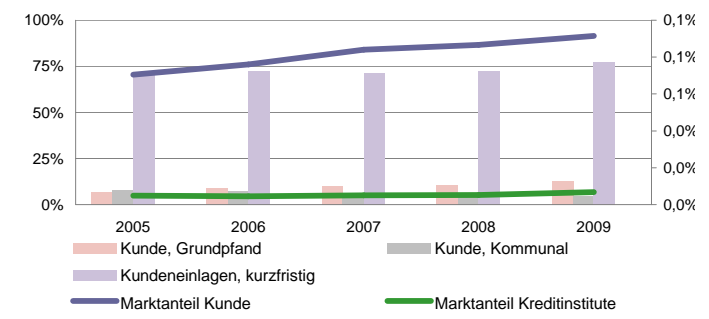


# Rostocker Volks- und Raiffeisenbank eG

Status 2010	Wert	Trend	Veränd	Rang
Ein in den Rängen nachgetragenes Unternehmen				
Kundeneinlagen und Verbriefte in T€:	405.905	7,3%	8,2%	121
Spareinlagen in T€:	95.394	0,1%	-14,1%	132
Bilanzsumme in T€:	442.428	7,5%	8,8%	130
Eigenkapital in T€:	20.515	5,1%	9,3%	132
davon Gewinnrücklagen	92,6%	0,1%	0,0%	58
Quote des normalen Ergebnis:	0,89%	48,8%	4386,5%	22
sonstiges Ergebnis:	0,06%	0,8%	54,6%	77
Ergebnis nach Steuern:	0,44%	97,8%	788,6%	28
ROE:	8,6%	103,8%	778,9%	9



Bilanzsumme pro Mitarbeiter in Mio. €  
**5,1** | **28**  
 7%



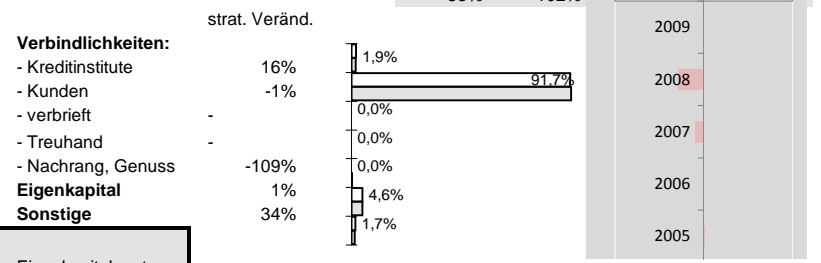
## Effizienz:

Kostenquote	Provisionsquote	Personalkostenquote	Sozialkostenquote
2,0%   <b>130</b>	0,12%   <b>33</b>	1,2%   <b>131</b>	0,2%   <b>131</b>
1%   8%	18%   30%	-1%   6%	0%   8%

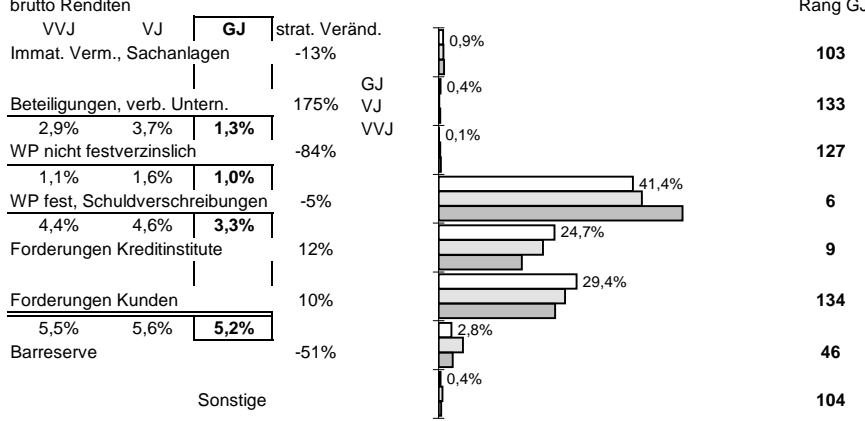
## Ertragsstärke:

Nettorendite	Zinsüberschuss	netto Wertberichtigungen	netto Provisionsertrag
1,8%   <b>65</b>	2,5%   <b>36</b>	-0,7%   <b>96</b>	0,81%   <b>36</b>
8%   90%	3%   10%	7%   47%	3%   11%

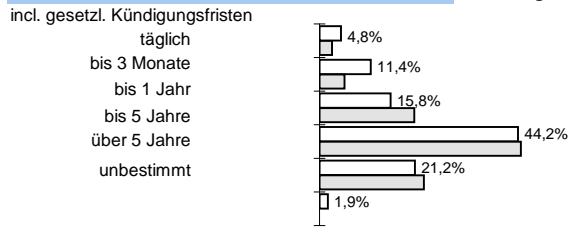
## Struktur der Passiva



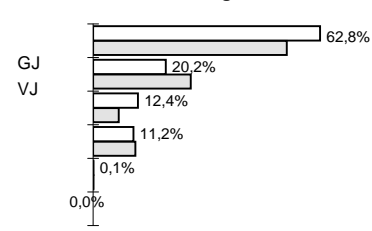
## Struktur der Aktiva



## Bestand nach Restlaufzeiten:

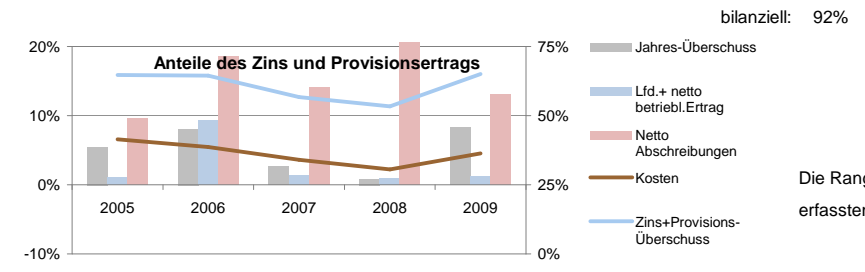


## Kundeneinlagen



Sicherheit:	Eigenkapitalquote
5,1%   <b>125</b>	
-2%   1%	
EK ähnlich	Bankfond
0,0%   <b>106</b>	0,5%   <b>60</b>
-50%   -100%	-6%   -8%

## Anteile der Bilanzsumme:



Die Rangangaben beziehen sich auf aktuell ca 125 von 145 erfassten regionalen Sparkassen sowie Volks- und Raiffeisenbanken  
[www.rankingweb.de/Banken.html](http://www.rankingweb.de/Banken.html)

