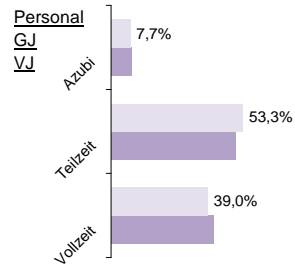


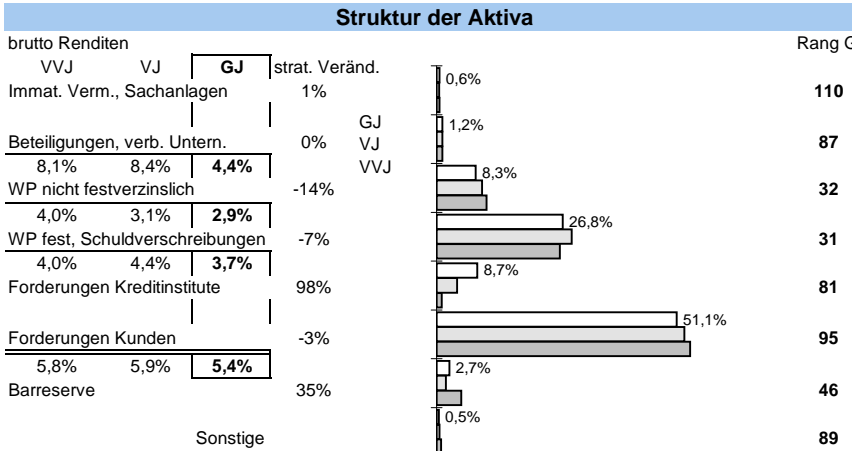
Ostseesparkasse Rostock

Status 2010	Wert	Trend	Veränd	Rang
Kundeneinlagen und Verbriefte in T€:	2.193.913	3,5%	4,4%	51
Spareinlagen in T€:	1.137.193	0,9%	-2,2%	37
Bilanzsumme in T€:	2.783.618	-1,8%	-1,1%	51
Eigenkapital in T€:	146.056	1,6%	2,6%	54
davon Gewinnrücklagen	97,5%	0,2%	-1,8%	24
Quote des normalen Ergebnis:	0,57%	49,0%	59,9%	64
sonstiges Ergebnis:	-0,03%	-51,6%	-120,3%	116
Ergebnis nach Steuern:	0,16%	-11,4%	223,5%	99
ROE:	2,3%	-10,0%	229,4%	97



Bilanzsumme pro Mitarbeiter in Mio. €

4,8 | 32
6%



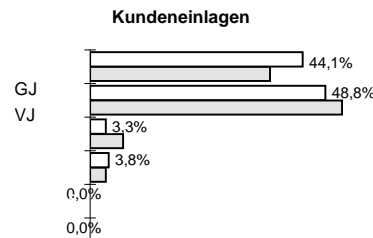
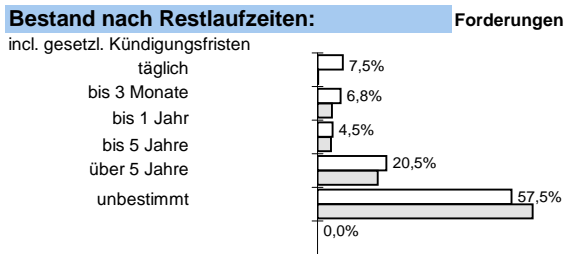
Zuschreibungen
0,01% | 37

Abschreibungen
Immat., Sachanlagen
0,00% | 115

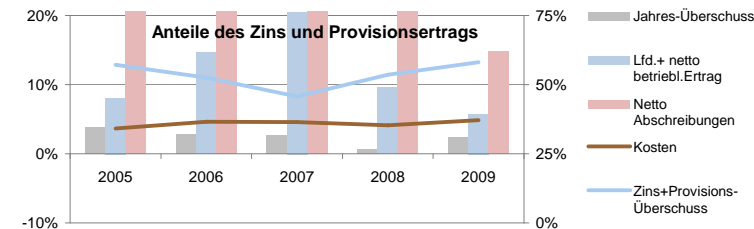
Beteiligungen und WP wie Anlagevermögen
0,00% | 61

Forderungen und bestimmte WP
0,69% | 21

Zinsaufwand
2,3% | 60
-12% -17%



Anteile der Bilanzsumme: 58% << dargestellt: >> 77%
bilanziell: 77%

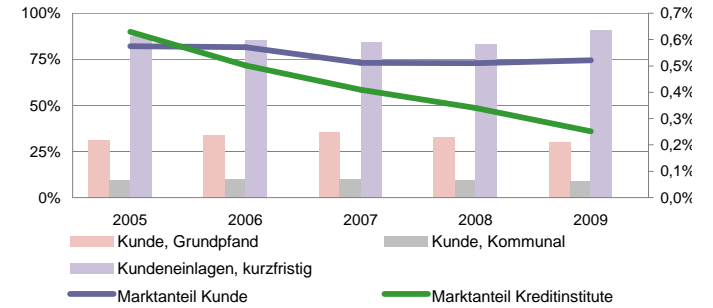


Sicherheit:

Eigenkapitalquote	Rang
6,7%	81
-2%	-2%
EK ähnlich	Rang
2,9%	24
-11%	-5%
1,0%	38
8%	19%

Die Rangangaben beziehen sich auf aktuell ca 125 von 145 erfassten regionalen Sparkassen sowie Volks- und Raiffeisenbanken

www.rankingweb.de/Banken.html



Effizienz:

Kostenquote	Provisionsquote	Personalkostenquote	Sozialkostenquote
2,4%	0,05%	1,2%	0,3%
-7%	-13%	-8%	-13%
93	107	121	117
-9%	-28%	-6%	-11%

Ertragsstärke:

Nettorendite	Zinsüberschuss	netto Wertberichtigungen	netto Provisionsertrag
1,7%	2,1%	-0,7%	0,84%
53%	19%	18%	1%
79	65	100	32
40%	3%	41%	-8%

Struktur der Passiva
netto Anteil Ergebnis aus Finanzgeschäften:
0,2% | 67
-24% 42%

