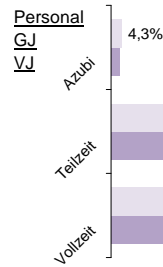
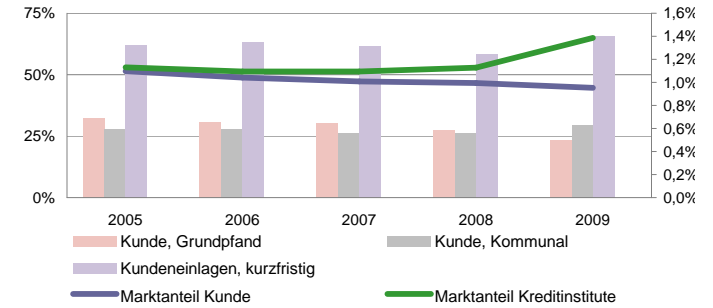


Sparkasse Saarbrücken

Status 2010	Wert	Trend	Veränd	Rang
Kundeneinlagen und Verbriefte in T€:	4.007.238	-0,4%	-2,1%	30
Spareinlagen in T€:	2.197.691	5,8%	11,6%	18
Bilanzsumme in T€:	6.109.631	1,6%	2,7%	26
Eigenkapital in T€:	243.324	2,3%	3,2%	35
davon Gewinnrücklagen	96,5%	0,1%	-1,4%	32
Quote des normalen Ergebnis:	0,48%	32,3%	138,3%	83
sonstiges Ergebnis:	-0,02%	-61,0%	-107,3%	112
Ergebnis nach Steuern:	0,21%	0,1%	71,6%	86
ROE:	3,5%	-2,5%	62,8%	72



Bilanzsumme pro Mitarbeiter in Mio. €	5,1	26	11%
---------------------------------------	-----	----	-----



Effizienz:

Kostenquote	Provisionsquote	Personal-kostenquote	Sozialkosten- quote
2,5%	0,08%	1,7%	0,4%
2%	6%	2%	-2%
89	74	71	83
6%	5%	7%	3%

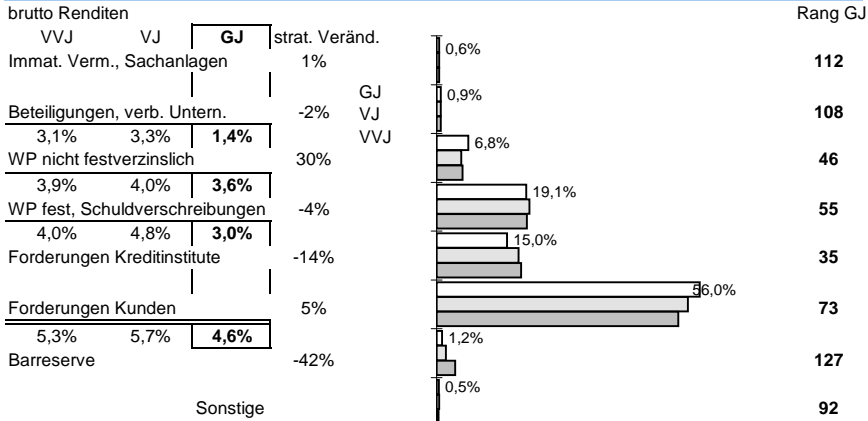
Ertragsstärke:

Nettorendite	Zinsüberschuss	netto Wert-berichtigungen	netto Provisionsertrag
1,6%	1,6%	-0,3%	0,35%
9%	8%	5%	-1%
93	111	21	127
38%	10%	52%	-3%

Struktur der Passiva

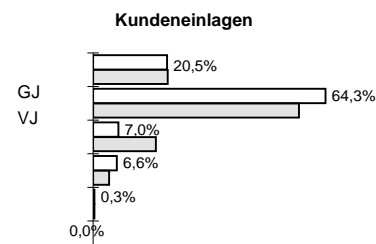
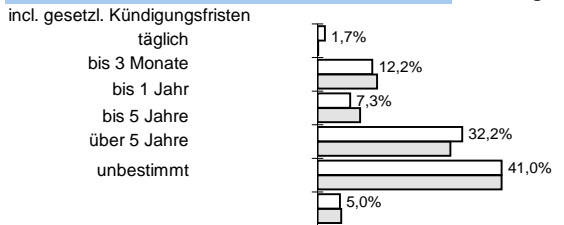
Verbindlichkeiten:	strat. Veränd.	netto Anteil Ergebnis aus Finanzgeschäften:
- Kreditinstitute	15%	0,3%
- Kunden	-1%	55
- verbrieft	-44%	-9%
- Treuhand	-5%	-51%
- Nachrang, Genuss	-13%	-10%
Eigenkapital	1%	0%
Sonstige	-13%	10%

Struktur der Aktiva

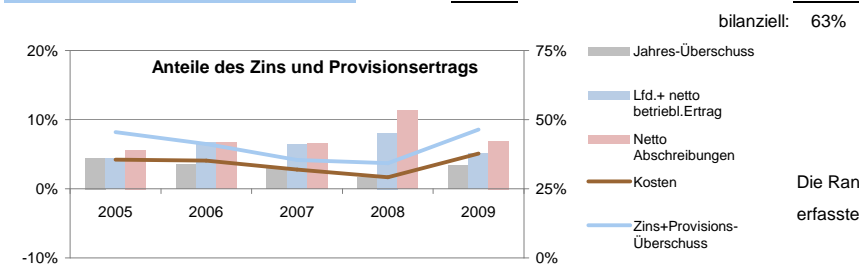


Zuschreibungen	Abschreibungen
0,02%	
32	
Immat., Sachanlagen	
0,00%	
101	
Beteiligungen und WP wie Anlagevermögen	
0,00%	
61	
Forderungen und bestimmte WP	
0,23%	
99	
Zinsaufwand	
2,4%	
53	
-15%	
-36%	

Bestand nach Restlaufzeiten:



Anteile der Bilanzsumme:



Sicherheit:	Eigenkapitalquote
6,1%	96
2%	5%
EK ähnlich	Bankfond
2,0%	37
3%	-8%
	0%
	2%

Die Rangangaben beziehen sich auf aktuell ca 125 von 145 erfassten regionalen Sparkassen sowie Volks- und Raiffeisenbanken
www.rankingweb.de/Banken.html

