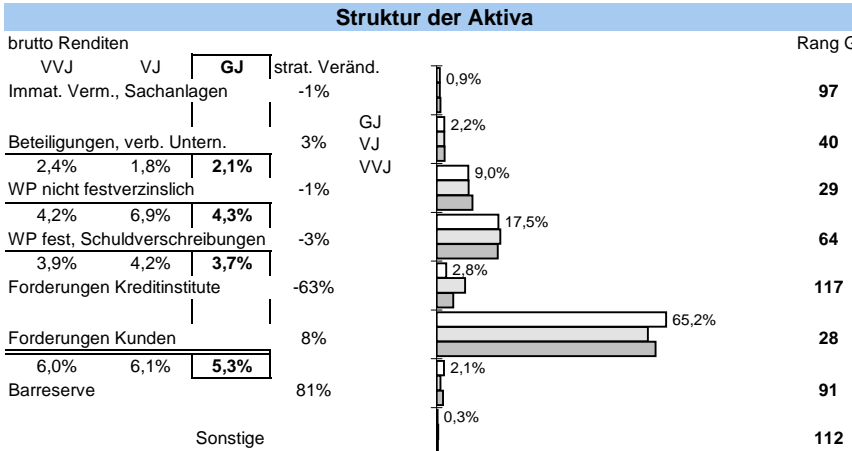
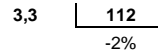


# Stadt-Sparkasse Solingen

Status 2010	Wert	Trend	Veränd	Rang
Kundeneinlagen und Verbriefte in T€:	1.555.870	-1,7%	-7,2%	<b>63</b>
Spareinlagen in T€:	657.818	-5,5%	-4,6%	<b>59</b>
Bilanzsumme in T€:	2.132.142	-0,4%	-4,9%	<b>65</b>
Eigenkapital in T€:	129.554	3,0%	2,2%	<b>60</b>
davon Gewinnrücklagen	97,3%	0,7%	1,3%	<b>26</b>
Quote des normalen Ergebnis:	0,80%	2,5%	25,7%	<b>28</b>
sonstiges Ergebnis:	0,18%	-16,5%	68,2%	<b>20</b>
Ergebnis nach Steuern:	0,23%	-13,7%	-24,5%	<b>75</b>
ROE:	2,7%	-16,9%	-31,4%	<b>92</b>



Bilanzsumme pro Mitarbeiter in Mio. €



Zuschreibungen

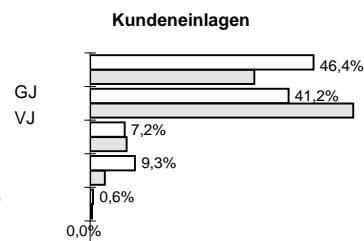
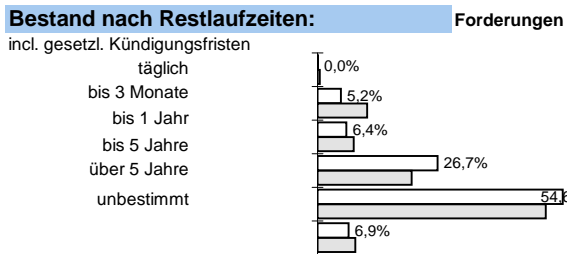
Abschreibungen

Immat., Sachanlagen

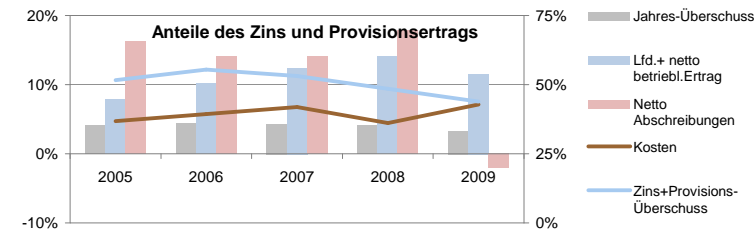
Beteiligungen und WP wie Anlagevermögen

Forderungen und bestimmte WP

Zinsaufwand



Anteile der Bilanzsumme: 68% << dargestellt: >> 69% bilanziell: 69%



### Sicherheit:

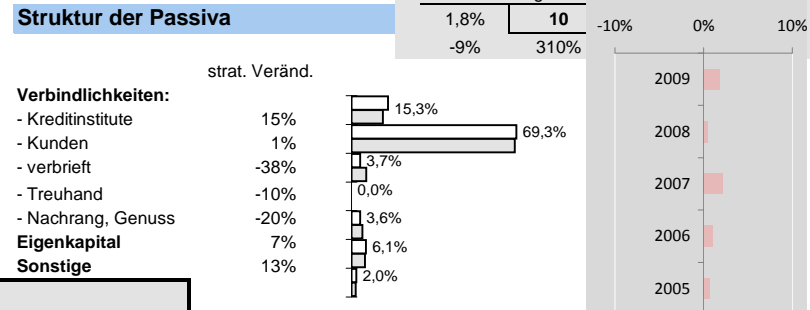
Eigenkapitalquote	Anteil
8,3%	<b>36</b>
3%	10%
EK ähnlich	Bankfond
5,0%	<b>8</b>
-11%	-19%
0,3%	<b>64</b>
100%	100%

### Effizienz:

Kostenquote	Provisionsquote	Personal-kostenquote	Sozialkostenquote
3,0%	0,06%	2,2%	0,5%
-1%	13%	5%	-4%
<b>45</b>	<b>87</b>	<b>18</b>	<b>26</b>

### Ertragsstärke:

Nettorendite	Zinsüberschuss	netto Wertberichtigungen	netto Provisionsertrag
2,1%	1,5%	0,1%	0,63%
3%	-16%	56%	-3%
<b>27</b>	<b>118</b>	<b>2</b>	<b>83</b>

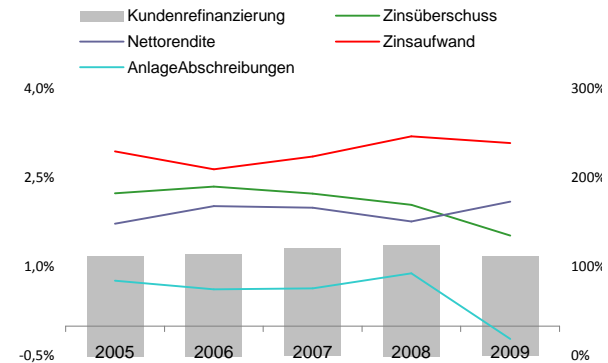


Verbindlichkeiten:

- Kreditinstitute 15%
- Kunden 1%
- verbrieft -38%
- Treuhand -10%
- Nachrang, Genuss -20%

Eigenkapital

Sonstige



Die Rangangaben beziehen sich auf aktuell ca 125 von 145 erfassten regionalen Sparkassen sowie Volks- und Raiffeisenbanken  
[www.rankingweb.de/Banken.html](http://www.rankingweb.de/Banken.html)