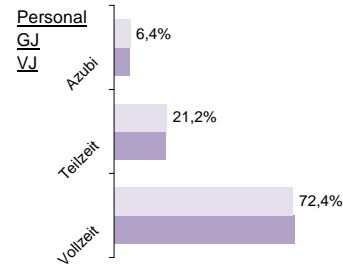


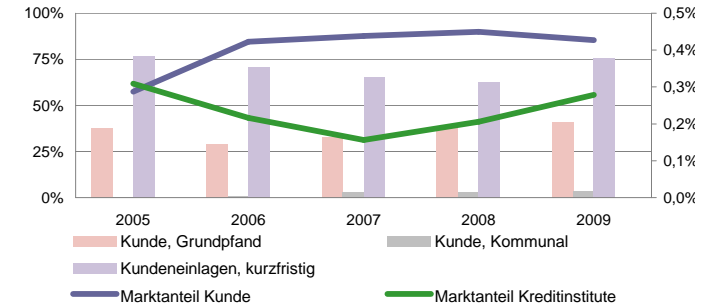
# Stuttgarter Volksbank AG

Status 2010	Wert	Trend	Veränd	Rang
Kundeneinlagen und Verbriefte in T€:	1.797.793	1,2%	-2,8%	57
Spareinlagen in T€:	566.116	21,4%	74,2%	64
Bilanzsumme in T€:	2.412.781	3,9%	1,3%	60
Eigenkapital in T€:	145.378	0,1%	0,2%	55
davon Gewinnrücklagen	22,7%	-0,1%	-0,2%	125
Quote des normalen Ergebnis:	0,75%	51,9%	118,1%	33
sonstiges Ergebnis:	-0,03%	-58,0%	-135,1%	113
Ergebnis nach Steuern:	0,24%	-7,2%	11,0%	72
ROE:	3,0%	-6,3%	7,6%	85



Bilanzsumme pro Mitarbeiter in Mio. €

4,7 | 39  
3%



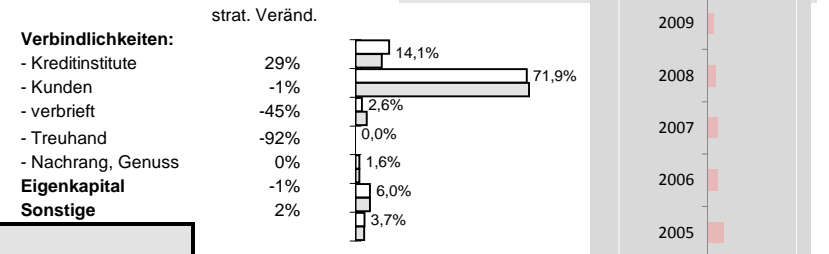
## Effizienz:

Kostenquote	Provisionsquote	Personal-kostenquote	Sozialkosten- quote
2,9%   53	0,09%   63	1,8%   54	0,5%   16
-6%   6%	-3%   6%	-6%   9%	-14%   25%

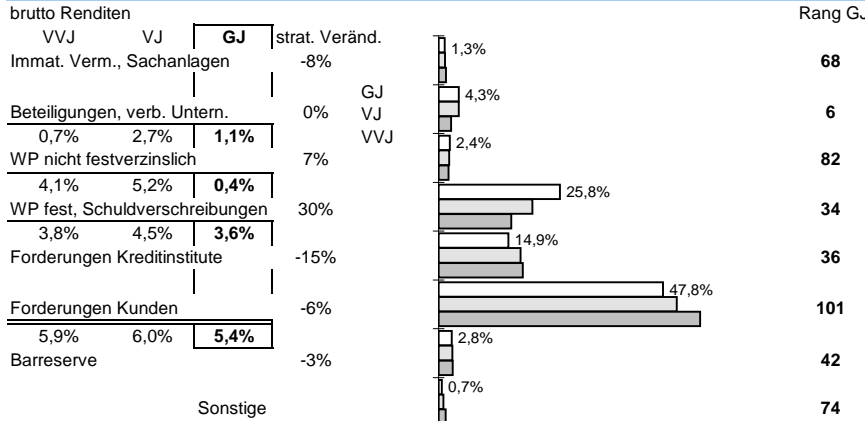
## Ertragsstärke:

Nettorendite	Zinsüberschuss	netto Wert- berichtigungen	netto Provisionsertrag
2,0%   43	2,5%   28	-0,7%   91	0,74%   51
3%   29%	3%   26%	15%   8%	-5%   -8%

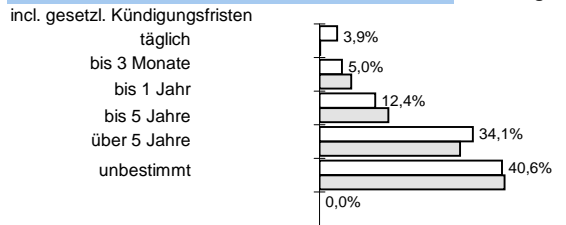
## Struktur der Passiva



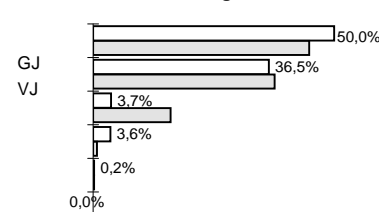
## Struktur der Aktiva



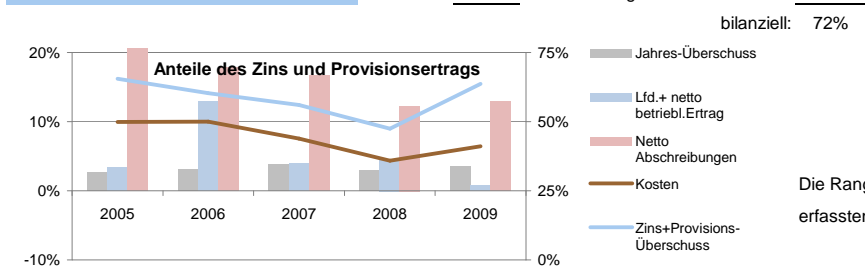
## Bestand nach Restlaufzeiten:



## Kundeneinlagen



## Anteile der Bilanzsumme:



Sicherheit:	Eigenkapitalquote
EK ähnlich	8,1%   41
Bankfond	-1%   3%
	2,2%   35
	-1%   4%
	0,0%   80
	0%   0%

Die Rangangaben beziehen sich auf aktuell ca 125 von 145 erfassten regionalen Sparkassen sowie Volks- und Raiffeisenbanken

[www.rankingweb.de/Banken.html](http://www.rankingweb.de/Banken.html)

