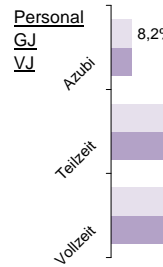
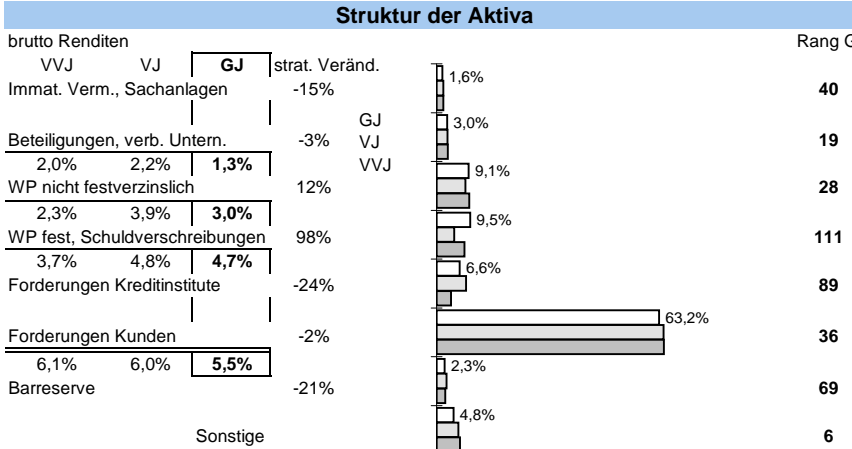
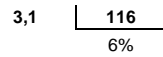


Volksbank Trier eG

Status 2010	Wert	Trend	Veränd	Rang
Kundeneinlagen und Verbriefte in T€:	456.614	6,9%	6,0%	111
Spareinlagen in T€:	211.062	15,5%	51,3%	100
Bilanzsumme in T€:	671.788	8,4%	10,7%	108
Eigenkapital in T€:	41.653	2,5%	4,0%	103
davon Gewinnrücklagen	67,2%	0,7%	-2,7%	100
Quote des normalen Ergebnis:	0,87%	2,4%	88,7%	23
sonstiges Ergebnis:	0,15%	-26,9%	-58,3%	34
Ergebnis nach Steuern:	0,50%	-0,9%	115,2%	17
ROE:	5,5%	3,2%	119,3%	30



Bilanzsumme pro Mitarbeiter in Mio. €



Zuschreibungen

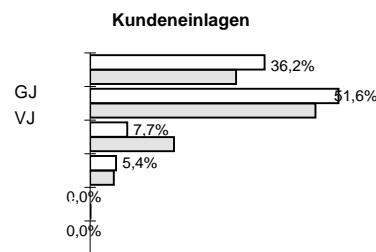
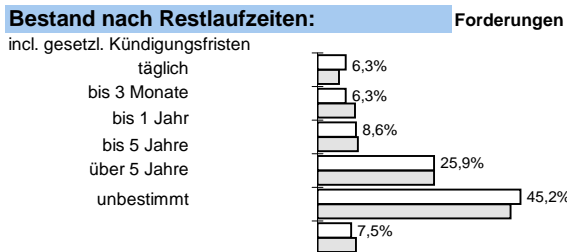
Abschreibungen

Immat., Sachanlagen

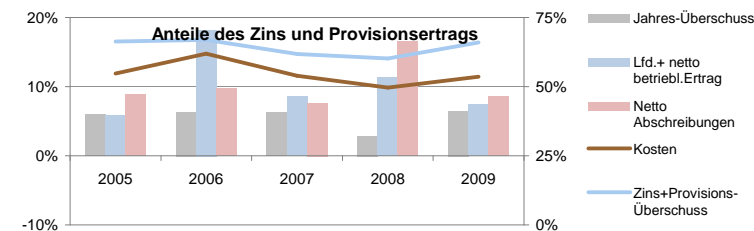
Beteiligungen und WP wie Anlagevermögen

Forderungen und bestimmte WP

Zinsaufwand



Anteile der Bilanzsumme: 69% << dargestellt: >> 68% bilanziell: 68%



Sicherheit:

Eigenkapitalquote	Rang
9,1%	19
-4%	-2%
0,0%	98
0%	-100%
0,7%	48
-6%	-6%

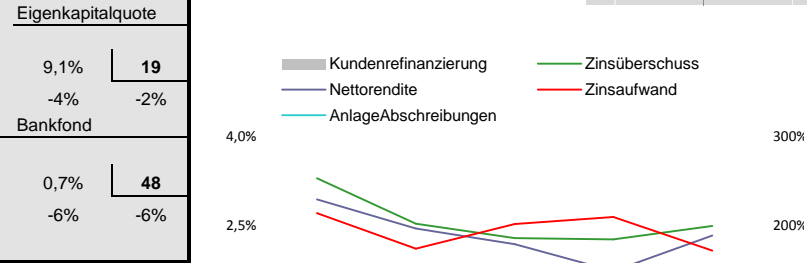
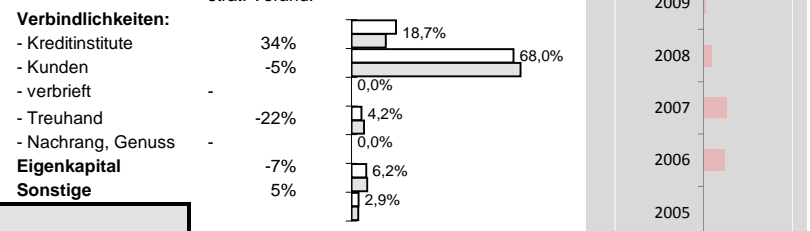
Effizienz:

Kostenquote	Provisionsquote	Personal-kostenquote	Sozialkostenquote
4,2%	0,11%	2,8%	0,7%
-3%	-3%	-2%	2%
5	40	2	6
4%	7%	7%	19%

Ertragsstärke:

Nettorendite	Zinsüberschuss	netto Wertberichtigungen	netto Provisionsertrag
2,3%	2,5%	-0,5%	1,12%
3%	5%	-3%	-7%
14	29	50	7
34%	10%	51%	-9%

Struktur der Passiva



Die Rangangaben beziehen sich auf aktuell ca 125 von 145 erfassten regionalen Sparkassen sowie Volks- und Raiffeisenbanken
www.rankingweb.de/Banken.html