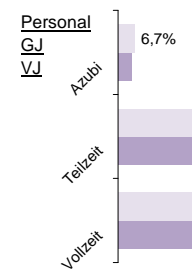
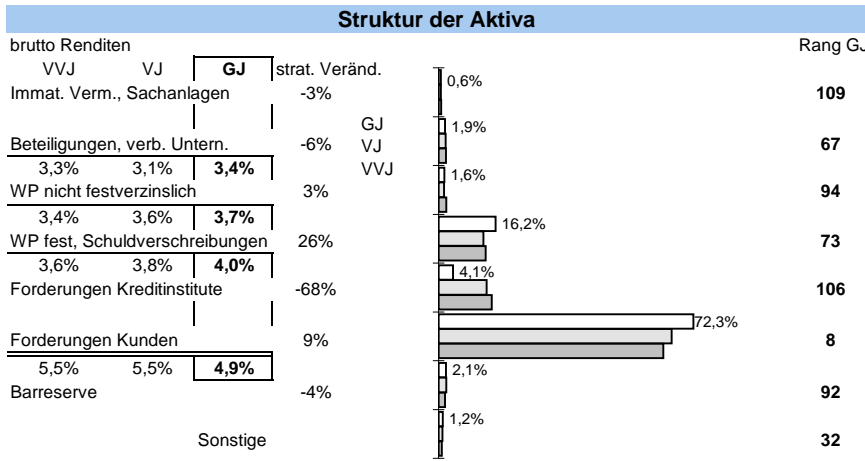


# Sparkasse Trier

Status 2010	Wert	Trend	Veränd	Rang
Kundeneinlagen und Verbriefte in T€:	2.685.256	3,4%	2,3%	47
Spareinlagen in T€:	1.329.134	13,6%	50,3%	30
Bilanzsumme in T€:	3.509.300	-0,2%	-3,3%	45
Eigenkapital in T€:	185.500	3,3%	4,5%	46
davon Gewinnrücklagen	93,0%	0,3%	-2,3%	52
Quote des normalen Ergebnis:	0,69%	-6,7%	347,4%	43
sonstiges Ergebnis:	-0,03%	-67,3%	-116,4%	115
Ergebnis nach Steuern:	0,30%	-3,2%	123,5%	55
ROE:	4,3%	-3,1%	118,7%	48



Bilanzsumme pro Mitarbeiter in Mio. €  
**3,7** | **91**  
 -4%



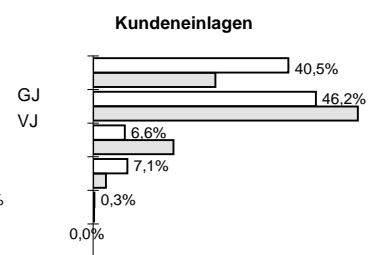
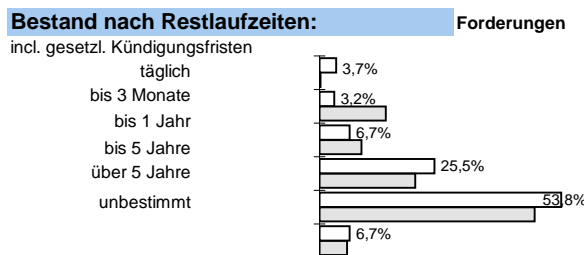
**Zuschreibungen**  
**0,25%** | **3**

**Abschreibungen**  
 Immat., Sachanlagen  
**0,00%** | **103**

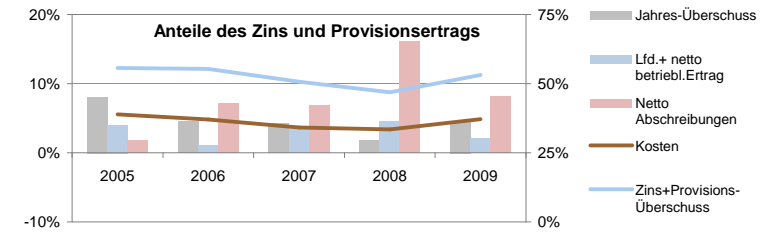
Beteiligungen und WP wie Anlagevermögen  
**0,00%** | **61**

Forderungen und bestimmte WP  
**0,58%** | **31**

Zinsaufwand  
**2,6%** | **30**  
 -6% | -19%



**Anteile der Bilanzsumme:** **76%** << dargestellt: >> **75%**  
 bilanziell: 75%



### Sicherheit:

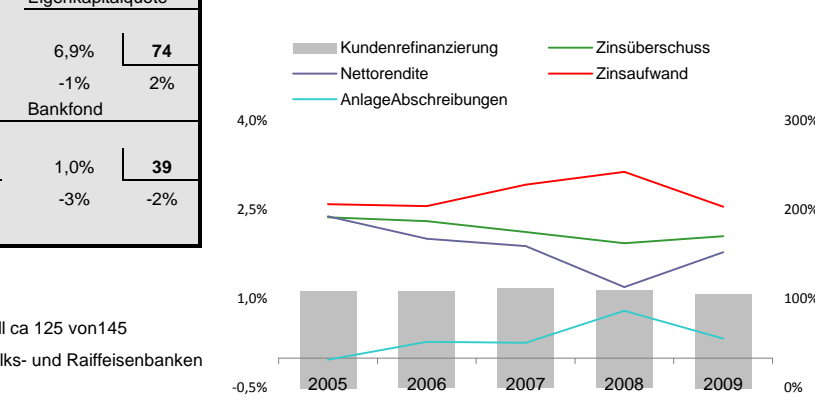
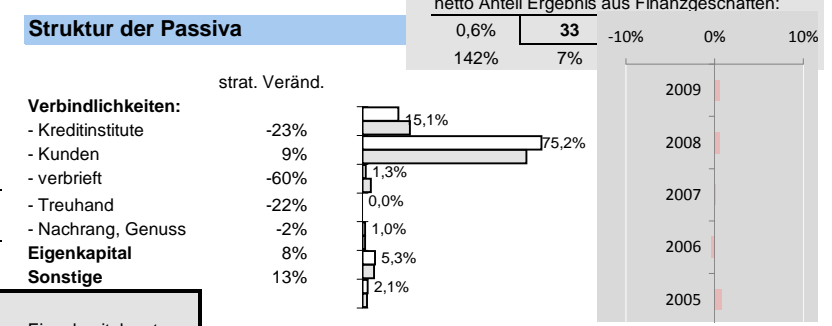
Eigenkapitalquote	6,9%	<b>74</b>
EK ähnlich	-1%	2%
Bankfond	1,3%	<b>55</b>
	-6%	-7%
	1,0%	<b>39</b>
	-3%	-2%

### Effizienz:

Kostenquote	2,5%	<b>83</b>	Provisionsquote	0,03%	<b>126</b>	Personal-kostenquote	1,7%	<b>72</b>	Sozialkosten- quote	0,4%	<b>60</b>
	-1%	0%		1%	3%		0%	2%		5%	12%

### Ertragsstärke:

Nettorendite	1,8%	<b>64</b>	Zinsüberschuss	2,1%	<b>71</b>	netto Wert-berichtigungen	-0,4%	<b>37</b>	netto Provisionsertrag	0,63%	<b>81</b>
	-3%	49%		-2%	6%		-4%	54%		-2%	0%



Die Rangangaben beziehen sich auf aktuell ca 125 von 145 erfassten regionalen Sparkassen sowie Volks- und Raiffeisenbanken  
[www.rankingweb.de/Banken.html](http://www.rankingweb.de/Banken.html)