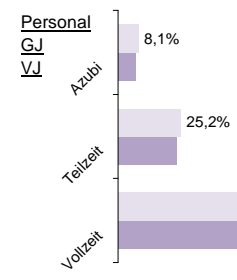
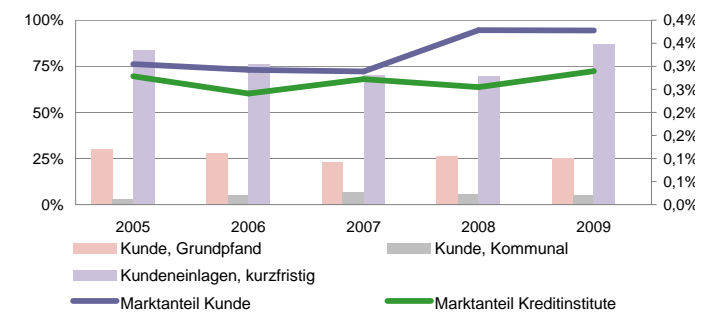


Volksbank Ulm-Biberach eG

Status 2010	Wert	Trend	Veränd	Rang
Kundeneinlagen und Verbriefte in T€:	1.590.330	18,7%	2,1%	62
Spareinlagen in T€:	840.264	23,5%	43,9%	49
Bilanzsumme in T€:	2.141.263	14,4%	3,8%	64
Eigenkapital in T€:	120.965	16,7%	2,9%	62
davon Gewinnrücklagen	64,1%	0,3%	-0,3%	109
Quote des normalen Ergebnis:	0,47%	-16,8%	59,2%	86
sonstiges Ergebnis:	-0,02%	-54,9%	-118,3%	111
Ergebnis nach Steuern:	0,27%	-3,2%	8,6%	65
ROE:	3,5%	-1,8%	7,7%	69



Bilanzsumme pro Mitarbeiter in Mio. €
3,9 | **83**
 7%



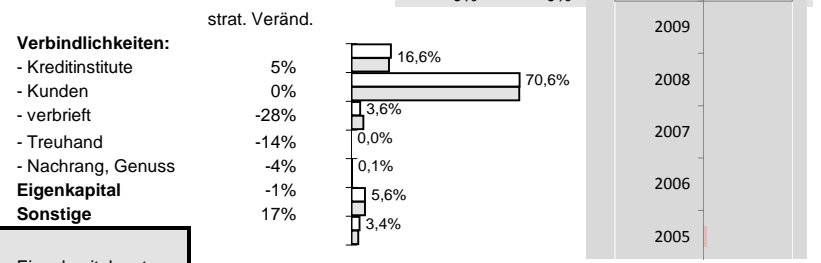
Effizienz:

Kostenquote	Provisionsquote	Personal-kostenquote	Sozialkostenquote
2,9%	0,08%	2,0%	0,6%
-7%	7%	-8%	-1%
52	67	35	11
-5%	2%	-1%	15%

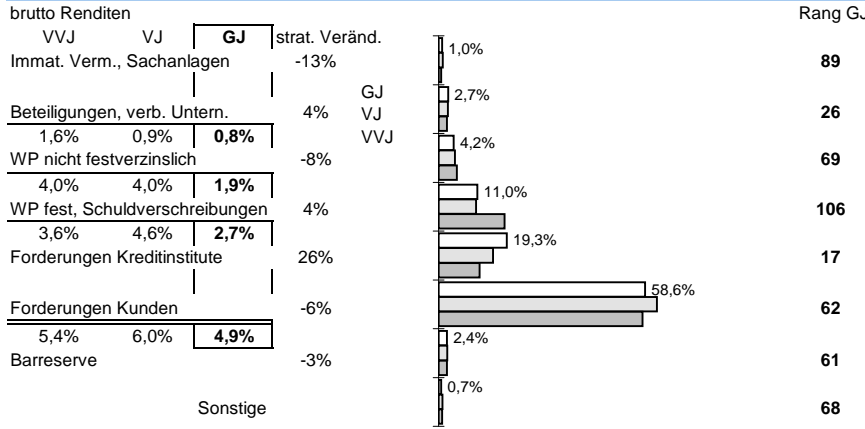
Ertragsstärke:

Nettorendite	Zinsüberschuss	netto Wertberichtigungen	netto Provisionsertrag
1,8%	2,3%	-0,6%	0,69%
0%	8%	-20%	-11%
53	43	78	63
8%	6%	18%	-28%

Struktur der Passiva



Struktur der Aktiva



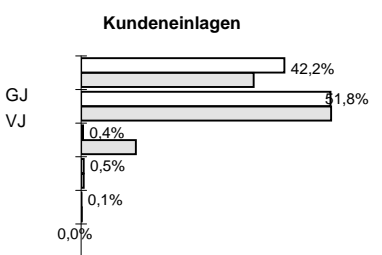
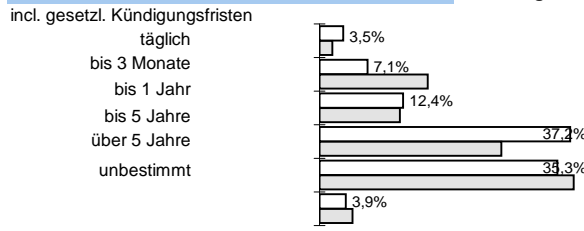
Zuschreibungen
0,12% | **15**

Abschreibungen
 Immat., Sachanlagen
0,00% | **81**

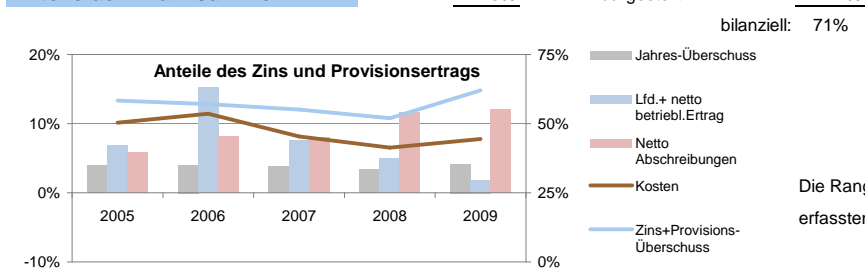
Beteiligungen und WP wie Anlagevermögen
0,00% | **61**

Forderungen und bestimmte WP
0,60% | **29**

Bestand nach Restlaufzeiten:



Anteile der Bilanzsumme:



Sicherheit:	Eigenkapitalquote
EK ähnlich	7,6%
Bankfond	-13%
83	53
3%	1%
78	78
-14%	-2%

Die Rangangaben beziehen sich auf aktuell ca 125 von 145 erfassten regionalen Sparkassen sowie Volks- und Raiffeisenbanken
www.rankingweb.de/Banken.html

