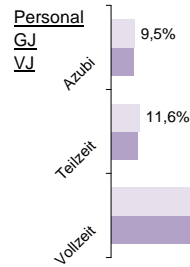
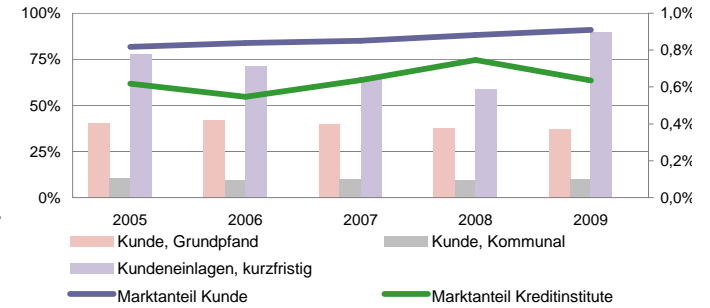


Sparkasse Ulm

Status 2010	Wert	Trend	Veränd	Rang
Ein in den Rängen nachgetragenes Unternehmen				
Kundeneinlagen und Verbriefte in T€:	4.030.135	6,3%	5,8%	31
Spareinlagen in T€:	1.724.211	9,6%	30,0%	25
Bilanzsumme in T€:	5.306.127	4,4%	1,4%	36
Eigenkapital in T€:	293.328	2,6%	2,6%	29
davon Gewinnrücklagen	97,5%	0,0%	0,0%	27
Quote des normalen Ergebnis:	0,47%	-1,6%	73,5%	90
sonstiges Ergebnis:	-0,05%	-95,8%	-218,8%	125
Ergebnis nach Steuern:	0,18%	-5,9%	-2,9%	98
ROE:	2,5%	-2,8%	0,2%	100



Bilanzsumme pro Mitarbeiter in Mio. €



Effizienz:

Kostenquote	Provisionsquote	Personalkostenquote	Sozialkostenquote
2,0%	0,03%	1,1%	0,3%
8%	17%	-1%	-1%
128	134	133	126
-1%	-8%	-3%	-8%

Ertragsstärke:

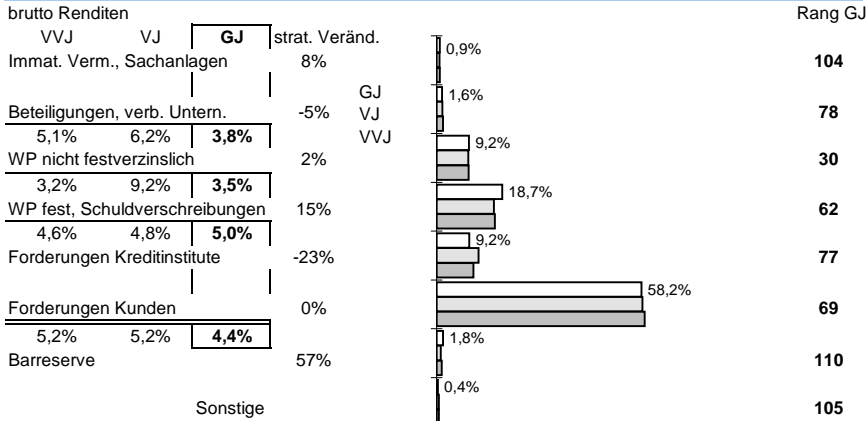
Nettorendite	Zinsüberschuss	netto Wertberichtigungen	netto Provisionsertrag
1,5%	1,6%	-0,5%	0,42%
15%	2%	14%	-6%
106	117	66	132
46%	13%	55%	-3%

Struktur der Passiva

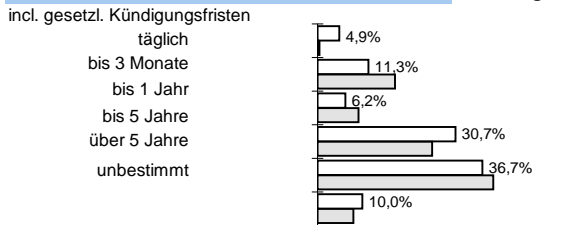
netto Anteil Ergebnis aus Finanzgeschäften:			
1,1%	17	-10%	0%
101%	117%		

Verbindlichkeiten:	strat. Veränd.
- Kreditinstitute	-20%
- Kunden	6%
- verbrieft	-15%
- Treuhand	-15%
- Nachrang, Genuss	11%
Eigenkapital	1%
Sonstige	40%

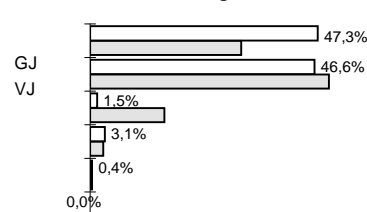
Struktur der Aktiva



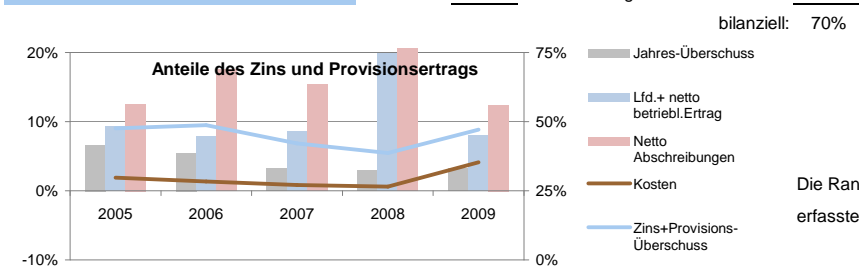
Bestand nach Restlaufzeiten:



Kundeneinlagen



Anteile der Bilanzsumme:



Sicherheit:	Eigenkapitalquote
EK ähnlich	7,3%
Bankfond	-4%
63	-3%
28	74
2,7%	0,1%
4%	-6%
6%	-5%

Die Rangangaben beziehen sich auf aktuell ca 125 von 145 erfassten regionalen Sparkassen sowie Volks- und Raiffeisenbanken

