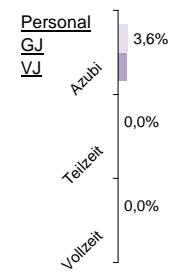
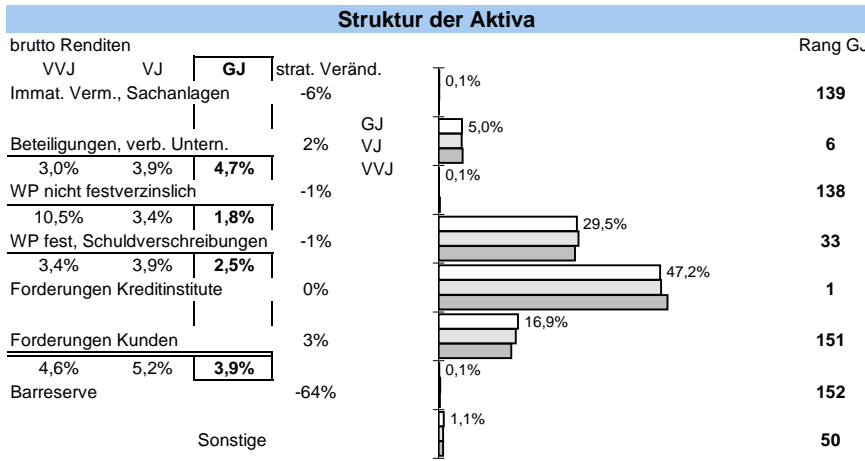


WGZ Bank AG

Status 2010	Wert	Trend	Veränd	Rang
Kundeneinlagen und Verbriefte in T€:	13.832.600	5,3%	11,8%	15
Spareinlagen in T€:	-	-	-	-
Bilanzsumme in T€:	46.603.800	2,5%	1,2%	12
Eigenkapital in T€:	1.997.300	7,5%	15,1%	11
davon Gewinnrücklagen	45,6%	-2,8%	-9,9%	130
Quote des normalen Ergebnis:	0,85%	-9,1%	213,6%	28
sonstiges Ergebnis:	0,08%	3,2%	-6,4%	67
Ergebnis nach Steuern:	0,69%	-10,7%	70,8%	7
ROE:	4,8%	-12,2%	66,0%	54



Bilanzsumme pro Mitarbeiter in Mio. €
40,4 | **9**
 1%



Zuschreibungen

0,05% | **35**

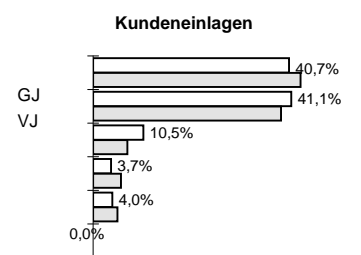
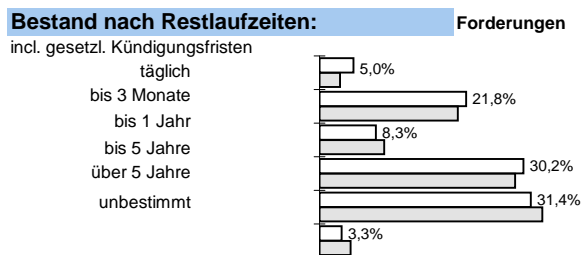
Abschreibungen

Immat., Sachanlagen
0,00% | **140**

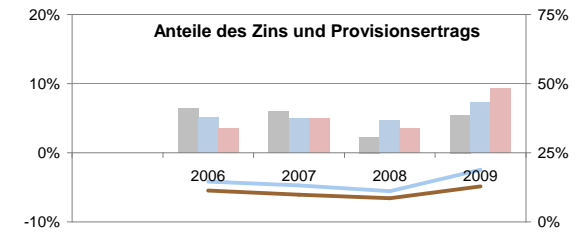
Beteiligungen und WP wie Anlagevermögen
0,00% | **74**

Forderungen und bestimmte WP
0,37% | **80**

Zinsaufwand
3,0% | **14**
 -12% -34%



Anteile der Bilanzsumme: **64%** << dargestellt: >> **9%**
 bilanziell: 9%

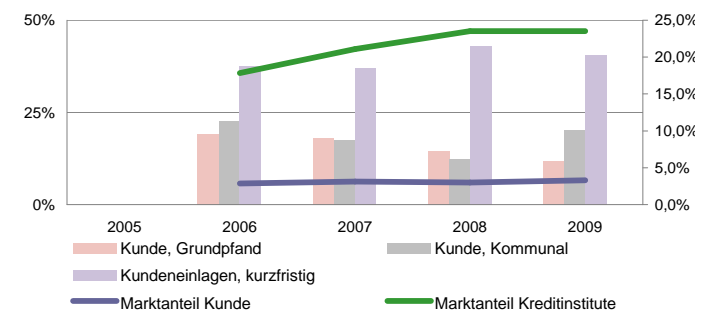


Sicherheit:

Eigenkapitalquote	Rang
14,4%	1
2%	3%

EK ähnlich	Rang
6,2%	7
-1%	-4%
3,9%	5
-5%	-11%

Die Rangangaben beziehen sich auf aktuell ca 125 von 145 erfassten regionalen Sparkassen sowie Volks- und Raiffeisenbanken
www.rankingweb.de/Banken.html



Effizienz:

Kostenquote	Provisionsquote	Personalkostenquote	Sozialkostenquote
2,1%	0,60%	0,8%	0,2%
-4%	-16%	-3%	-7%
121	4	134	138
-4%	-13%	-3%	-3%

Ertragsstärke:

Nettorendite	Zinsüberschuss	netto Wertberichtigungen	netto Provisionsertrag
0,5%	0,5%	-0,3%	0,15%
-1%	15%	-27%	-9%
144	148	35	137
-4%	38%	-99%	-6%

