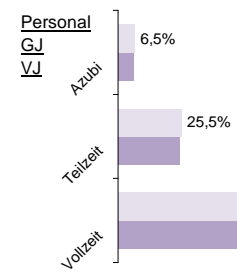
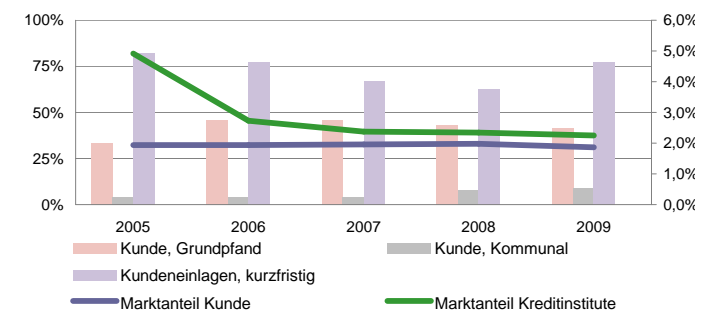


# Nassauische Sparkasse

Status 2010	Wert	Trend	Veränd	Rang
Kundeneinlagen und Verbriefte in T€:	7.841.380	-0,1%	-3,5%	10
Spareinlagen in T€:	2.257.692	-5,7%	13,7%	16
Bilanzsumme in T€:	11.980.510	-2,3%	-5,0%	7
Eigenkapital in T€:	701.275	1,7%	3,3%	8
davon Gewinnrücklagen	68,3%	-10,0%	-3,2%	95
Quote des normalen Ergebnis:	0,44%	8279,4%	185,0%	88
sonstiges Ergebnis:	0,06%	-16,3%	257,1%	74
Ergebnis nach Steuern:	0,29%	100,0%	100,0%	59
ROE:	3,2%	#####	#####	78



Bilanzsumme pro Mitarbeiter in Mio. €  
**5,9** | **8**  
 -3%



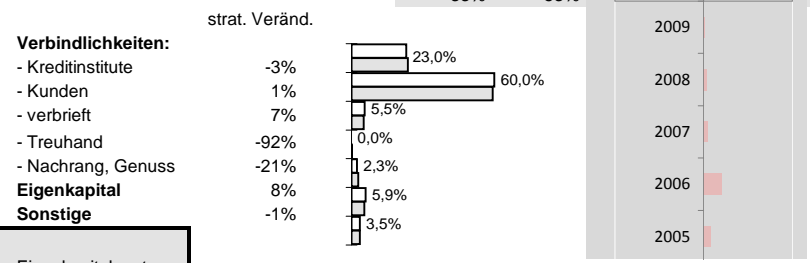
## Effizienz:

Kostenquote	Provisionsquote	Personalkostenquote	Sozialkostenquote
2,6%	0,06%	1,6%	0,4%
-3%	-2%	-2%	-8%
<b>81</b>	<b>98</b>	<b>89</b>	<b>93</b>
-5%	-5%	-6%	1%

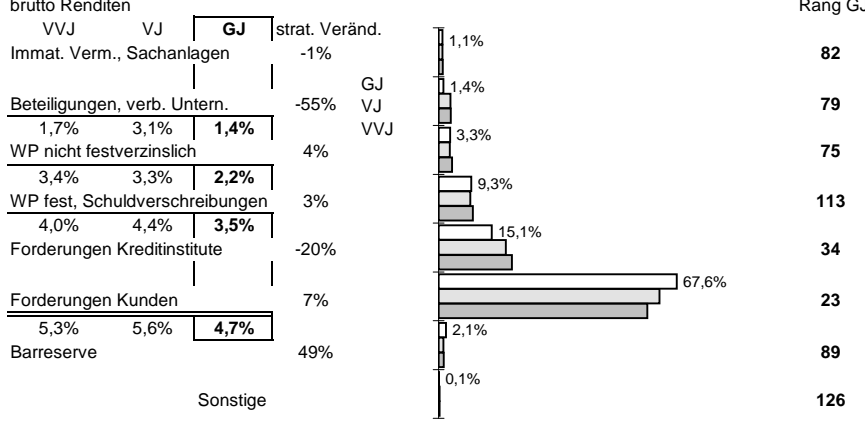
## Ertragsstärke:

Nettorendite	Zinsüberschuss	netto Wertberichtigungen	netto Provisionsertrag
1,3%	1,8%	-0,6%	0,52%
14%	9%	5%	-4%
<b>118</b>	<b>102</b>	<b>83</b>	<b>113</b>
3%	18%	-22%	0%

## Struktur der Passiva

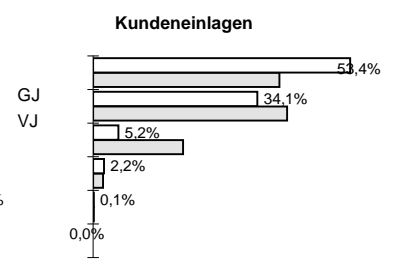
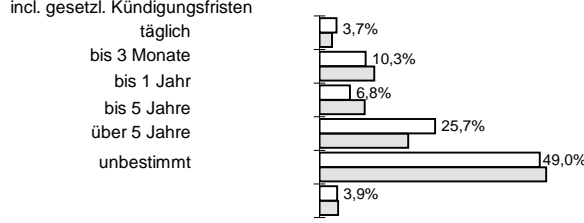


## Struktur der Aktiva

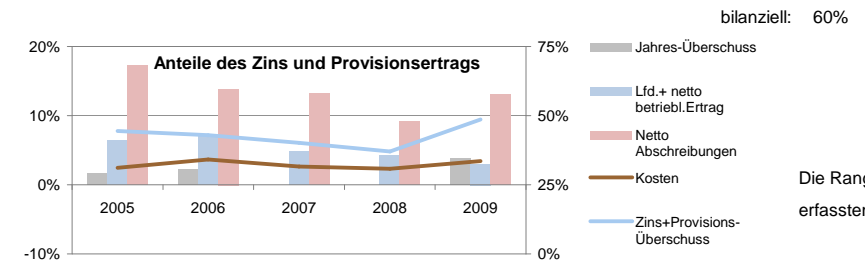


Zuschreibungen	Abschreibungen
0,00%	0,00%
Immat., Sachanlagen	0,00%
Beteiligungen und WP wie Anlagevermögen	0,06%
Forderungen und bestimmte WP	0,45%
Zinsaufwand	2,7%
	-11%
	-30%

## Bestand nach Restlaufzeiten:



## Anteile der Bilanzsumme:



Sicherheit:	Eigenkapitalquote
8,9%	<b>23</b>
2%	7%
EK ähnlich	Bankfond
3,5%	<b>15</b>
-17%	-23%
	100%
	100%

Die Rangangaben beziehen sich auf aktuell ca 125 von 145 erfassten regionalen Sparkassen sowie Volks- und Raiffeisenbanken  
[www.rankingweb.de/Banken.html](http://www.rankingweb.de/Banken.html)

