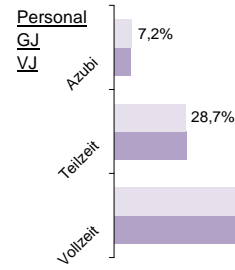
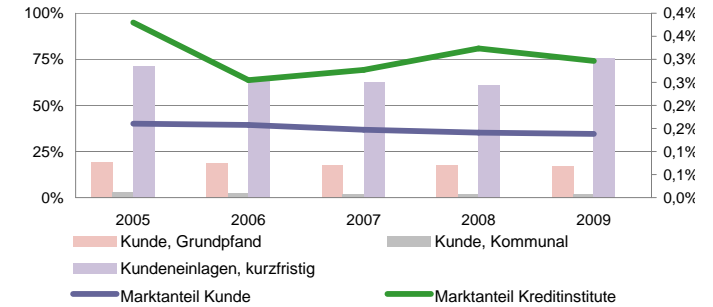
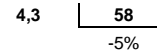


# Sparkasse der Stadt Wilhelmshaven

Status 2010	Wert	Trend	Veränd	Rang
Kundeneinlagen und Verbriefte in T€:	583.038	-0,6%	0,3%	103
Spareinlagen in T€:	212.705	5,4%	17,1%	99
Bilanzsumme in T€:	1.026.027	-0,9%	-5,0%	90
Eigenkapital in T€:	51.805	0,8%	1,0%	94
davon Gewinnrücklagen	99,0%	-0,1%	-0,5%	4
Quote des normalen Ergebnis:	0,17%	42,8%	213,4%	121
sonstiges Ergebnis:	0,11%	-30,8%	-70,8%	50
Ergebnis nach Steuern:	0,09%	8,7%	97,6%	118
ROE:	1,0%	7,2%	96,1%	122



Bilanzsumme pro Mitarbeiter in Mio. €



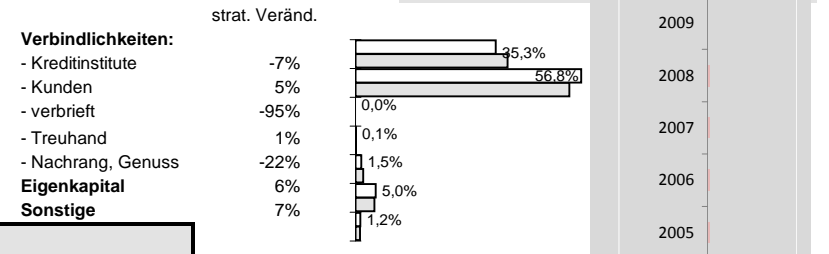
## Effizienz:

Kostenquote	Provisionsquote	Personalkostenquote	Sozialkostenquote
3,5%	0,06%	2,2%	0,5%
4%	37%	6%	5%
20	96	19	23
4%	8%	7%	2%

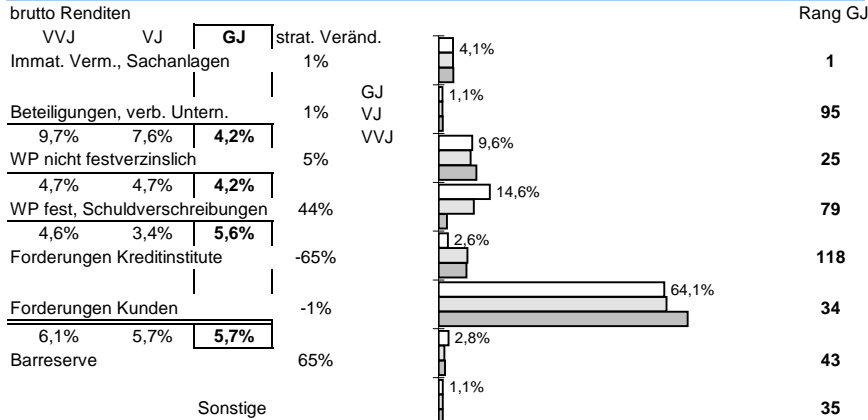
## Ertragsstärke:

Nettorendite	Zinsüberschuss	netto Wertberichtigungen	netto Provisionsertrag
1,4%	2,0%	-1,0%	0,65%
14%	19%	-4%	-3%
114	83	122	76
43%	48%	-11%	-1%

## Struktur der Passiva



## Struktur der Aktiva



Zuschreibungen

Abschreibungen

Immat., Sachanlagen

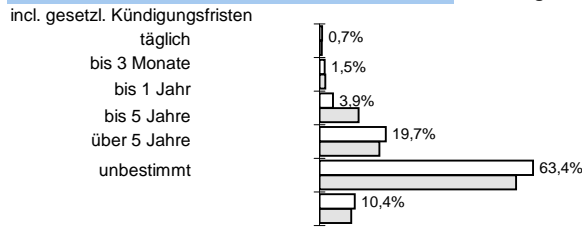
Beteiligungen und WP wie Anlagevermögen

Forderungen und bestimmte WP

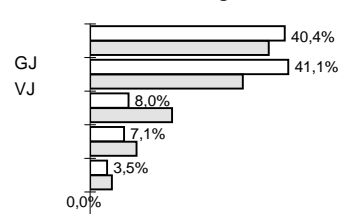
Zinsaufwand

2,9% | 8 | -12% | -17%

## Bestand nach Restlaufzeiten:

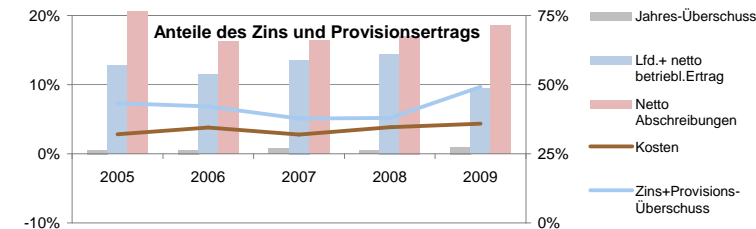


## Kundeneinlagen



## Anteile der Bilanzsumme:

66% << dargestellt: >> 57% bilanziell: 57%



## Sicherheit:

Eigenkapitalquote	Bankfond
8,9%	26
1%	1%
2,6%	29
-13%	-27%
0,0%	80
0%	0%

Die Rangangaben beziehen sich auf aktuell ca 125 von 145 erfassten regionalen Sparkassen sowie Volks- und Raiffeisenbanken

