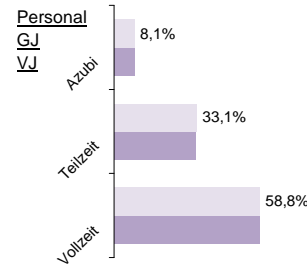
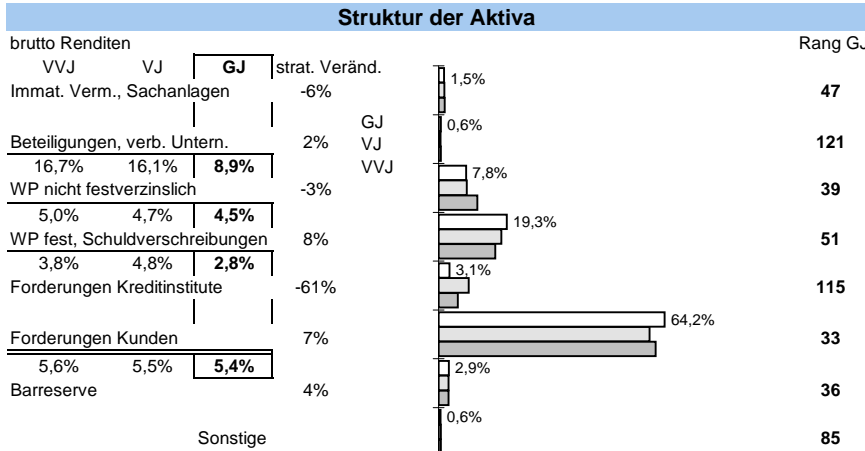
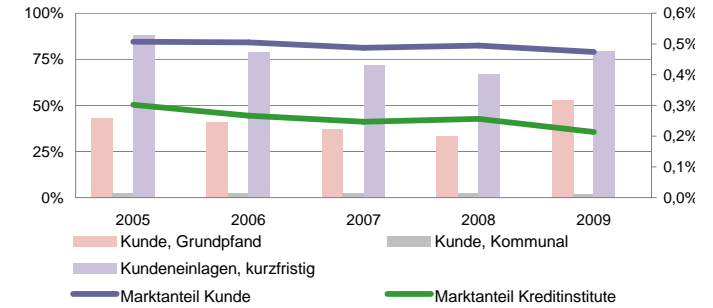


Sparkasse Gifhorn-Wolfburg

Status 2010	Wert	Trend	Veränd	Rang
Kundeneinlagen und Verbriefte in T€:	1.994.358	1,1%	-2,1%	55
Spareinlagen in T€:	494.313	-7,7%	17,2%	68
Bilanzsumme in T€:	2.475.666	-0,5%	-4,1%	56
Eigenkapital in T€:	178.189	1,8%	2,3%	47
davon Gewinnrücklagen	98,4%	0,1%	-0,1%	11
Quote des normalen Ergebnis:	0,51%	-4,7%	20,6%	74
sonstiges Ergebnis:	0,03%	-25,4%	-65,6%	93
Ergebnis nach Steuern:	0,28%	-6,2%	11,4%	62
ROE:	3,1%	-6,8%	6,6%	81



Bilanzsumme pro Mitarbeiter in Mio. €



Zuschreibungen

Abschreibungen

Immat., Sachanlagen

Beteiligungen und WP wie Anlagevermögen

Forderungen und bestimmte WP

Zinsaufwand

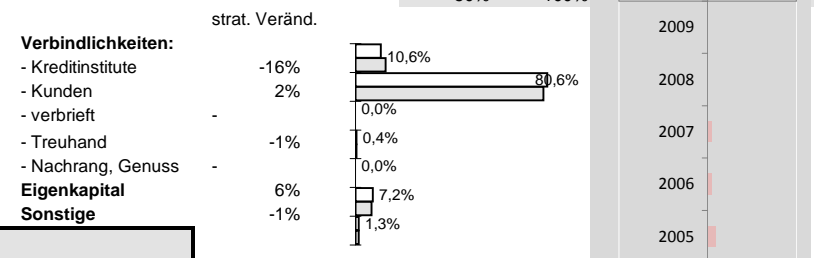
Effizienz:

Kostenquote	Provisionsquote	Personalkostenquote	Sozialkostenquote
2,8%	0,06%	1,8%	0,4%
2%	6%	3%	2%
63	90	60	85
6%	16%	9%	10%

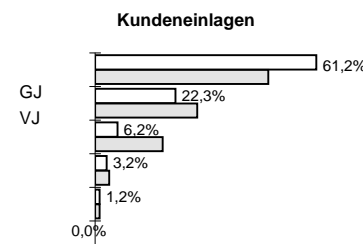
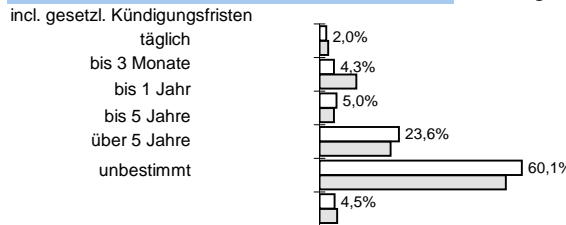
Ertragsstärke:

Nettorendite	Zinsüberschuss	netto Wertberichtigungen	netto Provisionsertrag
1,7%	1,9%	-0,6%	0,77%
4%	2%	16%	-3%
70	88	77	46
13%	10%	22%	-2%

Struktur der Passiva

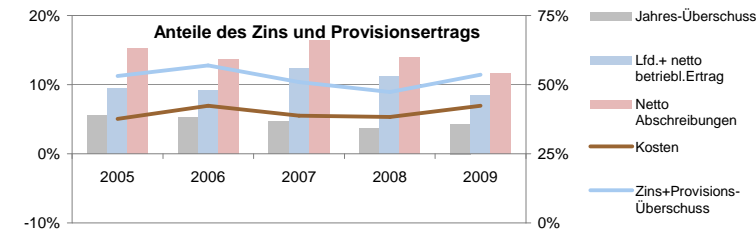


Bestand nach Restlaufzeiten:



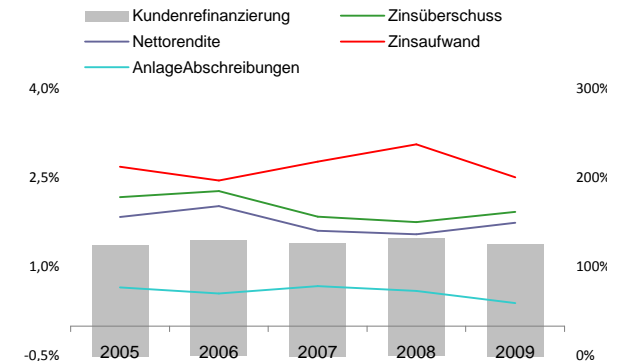
Anteile der Bilanzsumme:

67% << dargestellt: >> 81%
bilanziell: 81%



Sicherheit:

Eigenkapitalquote	
8,9%	24
0%	4%
EK ähnlich	Bankfond
0,0%	98
0%	80



Die Rangangaben beziehen sich auf aktuell ca 125 von 145 erfassten regionalen Sparkassen sowie Volks- und Raiffeisenbanken