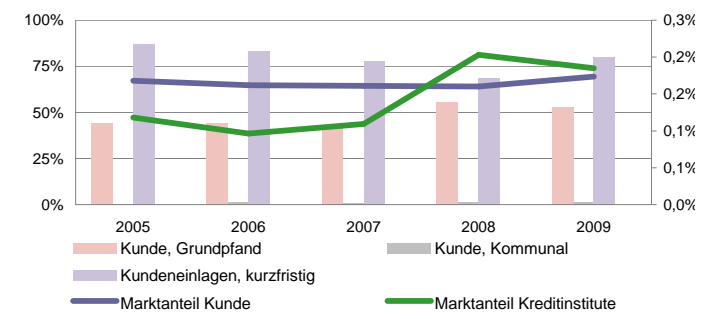
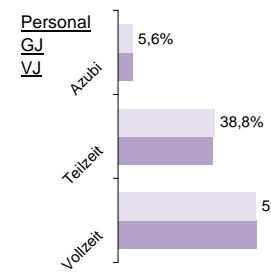


# Volksbank Worms-Wonnegau eG

Status 2010	Wert	Trend	Veränd	Rang
Kundeneinlagen und Verbriefte in T€:	730.562	6,6%	10,8%	<b>92</b>
Spareinlagen in T€:	216.523	-6,3%	5,0%	<b>98</b>
Bilanzsumme in T€:	1.046.047	9,9%	4,5%	<b>89</b>
Eigenkapital in T€:	51.708	3,5%	6,2%	<b>95</b>
davon Gewinnrücklagen	54,0%	3,9%	4,6%	<b>118</b>
Quote des normalen Ergebnis:	0,68%	15,4%	41,3%	<b>46</b>
sonstiges Ergebnis:	-0,09%	-113,8%	-231,6%	<b>124</b>
Ergebnis nach Steuern:	0,28%	-2,0%	-1,0%	<b>60</b>
ROE:	4,0%	0,8%	3,3%	<b>56</b>

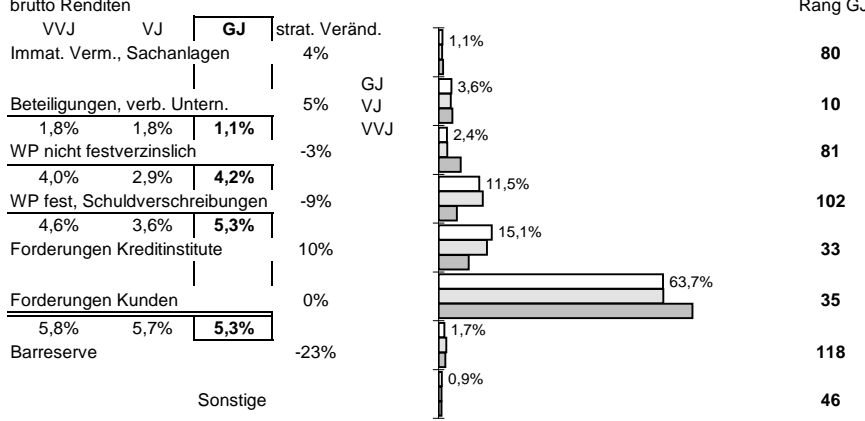


Bilanzsumme pro Mitarbeiter in Mio. €  
**3,2** | **114**  
 7%

## Effizienz:

Kostenquote	Provisionsquote	Personal-kostenquote	Sozialkostenquote
3,4%	0,06%	2,4%	0,6%
-2%	-2%	-2%	9%
<b>29</b>	<b>94</b>	<b>11</b>	<b>10</b>
0%	0%	-2%	17%

## Struktur der Aktiva



Zuschreibungen  
**0,10%** | **18**

Abschreibungen  
 Immat., Sachanlagen  
**0,00%** | **91**

Beteiligungen und WP wie Anlagevermögen  
**0,00%** | **61**

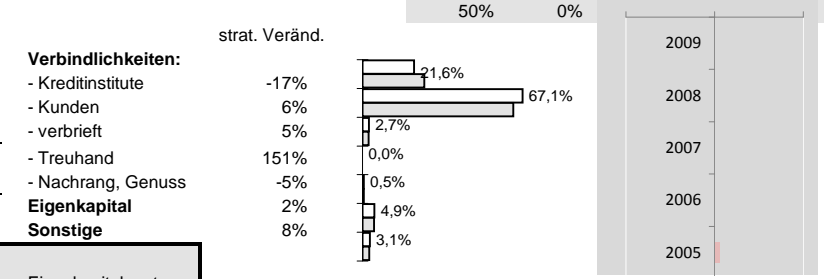
Forderungen und bestimmte WP  
**0,57%** | **32**

Zinsaufwand  
 2,4% | **49**  
 -3% | -11%

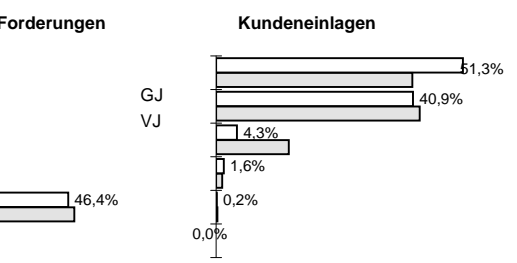
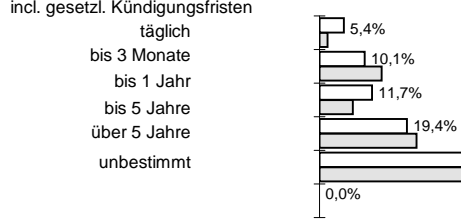
### Ertragsstärke:

Nettorendite	Zinsüberschuss	netto Wertberichtigungen	netto Provisionsertrag
2,2%	2,6%	-0,6%	0,78%
1%	0%	15%	-4%
<b>23</b>	<b>26</b>	<b>73</b>	<b>43</b>
18%	7%	27%	1%

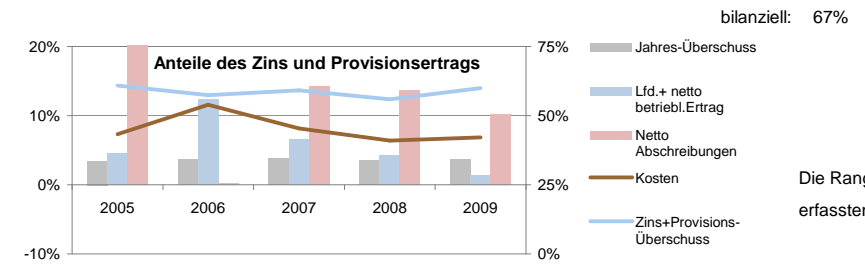
## Struktur der Passiva



## Bestand nach Restlaufzeiten: Forderungen

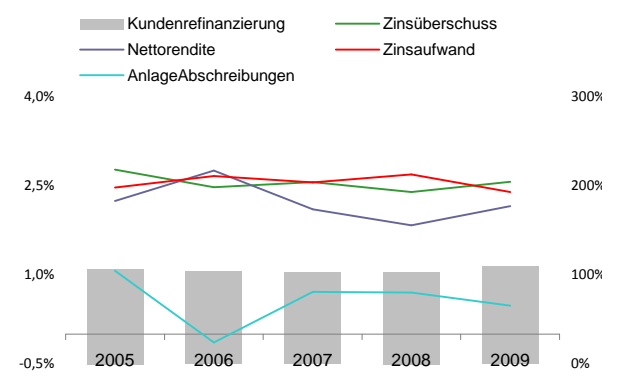


## Anteile der Bilanzsumme:



### Sicherheit:

Kategorie	Wert	Trend	Veränd
Eigenkapitalquote	7,1%		
EK ähnlich	-3%		
Bankfond	1,4%		
Bankfond	-4%		
Bankfond	0,7%		
Bankfond	-6%		
Bankfond	<b>71</b>		
Bankfond	1,4%		
Bankfond	-4%		
Bankfond	<b>23</b>		
Bankfond	-5%		



Die Rangangaben beziehen sich auf aktuell ca 125 von 145 erfassten regionalen Sparkassen sowie Volks- und Raiffeisenbanken  
[www.rankingweb.de/Banken.html](http://www.rankingweb.de/Banken.html)