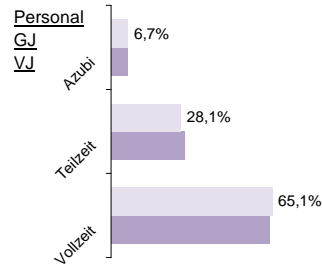
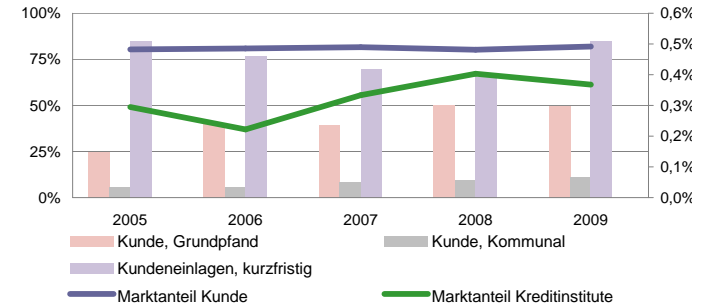
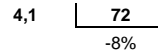


Sparkasse Worms-Alzey-Ried

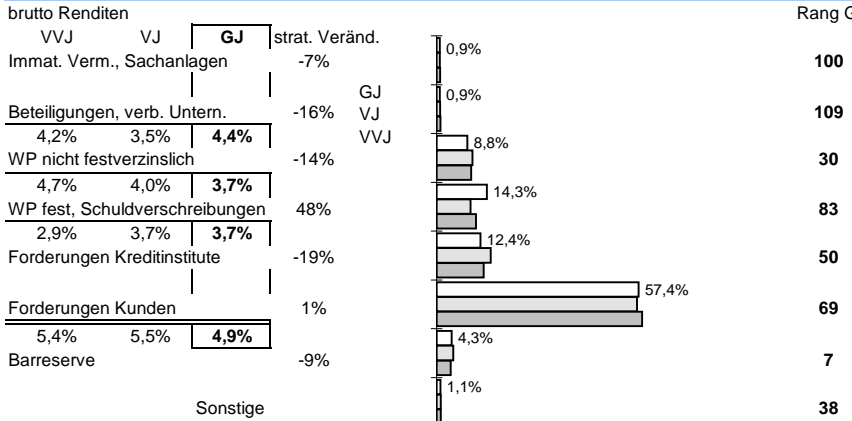
Status 2010	Wert	Trend	Veränd	Rang
Kundeneinlagen und Verbriefte in T€:	2.071.641	2,8%	4,6%	54
Spareinlagen in T€:	767.504	-1,7%	16,5%	54
Bilanzsumme in T€:	2.706.896	2,2%	0,9%	54
Eigenkapital in T€:	135.227	4,1%	4,1%	59
davon Gewinnrücklagen	94,9%	0,3%	-0,2%	45
Quote des normalen Ergebnis:	0,27%	-24,3%	-27,5%	113
sonstiges Ergebnis:	0,06%	-21,2%	-41,2%	69
Ergebnis nach Steuern:	0,25%	-5,7%	4,2%	68
ROE:	3,9%	-6,7%	4,6%	63



Bilanzsumme pro Mitarbeiter in Mio. €



Struktur der Aktiva



Zuschreibungen

Abschreibungen

Immat., Sachanlagen

Beteiligungen und WP wie Anlagevermögen

Forderungen und bestimmte WP

Zinsaufwand

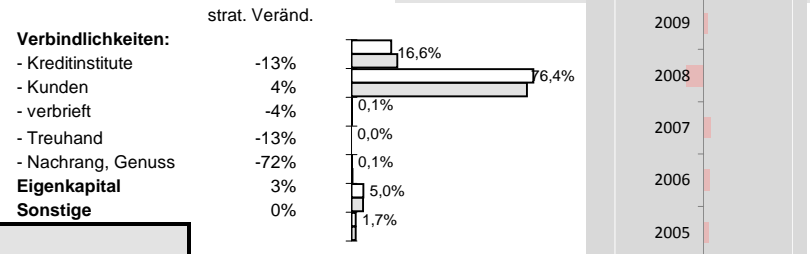
Effizienz:

Kostenquote	Provisionsquote	Personalkostenquote	Sozialkostenquote
2,1%	0,04%	1,4%	0,3%
-1%	-3%	0%	-5%
121	121	108	108
1%	2%	-3%	1%

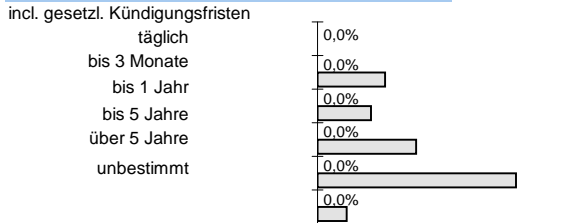
Ertragsstärke:

Nettorendite	Zinsüberschuss	netto Wertberichtigungen	netto Provisionsertrag
1,4%	1,6%	-0,6%	0,46%
-9%	-2%	-10%	-2%
116	110	88	120
3%	6%	-6%	7%

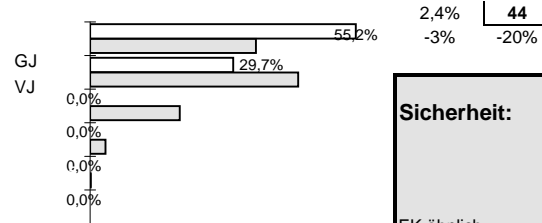
Struktur der Passiva



Bestand nach Restlaufzeiten:



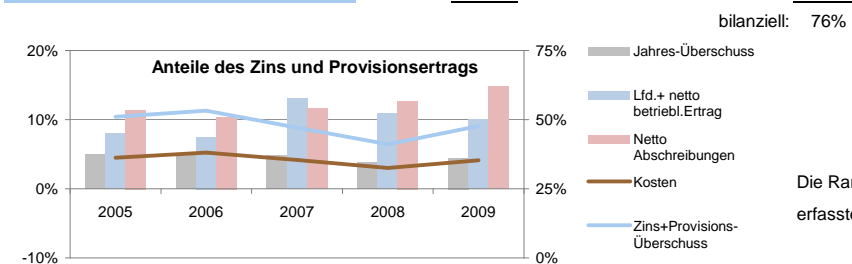
Kundeneinlagen



Sicherheit:

Eigenkapitalquote	Bankfond
6,5%	1,1%
84	35
-1%	6%
0%	13%
0,1%	0,1%
-42%	-73%

Anteile der Bilanzsumme:



Die Rangangaben beziehen sich auf aktuell ca 125 von 145 erfassten regionalen Sparkassen sowie Volks- und Raiffeisenbanken

