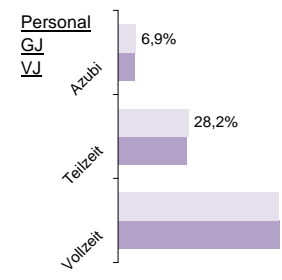


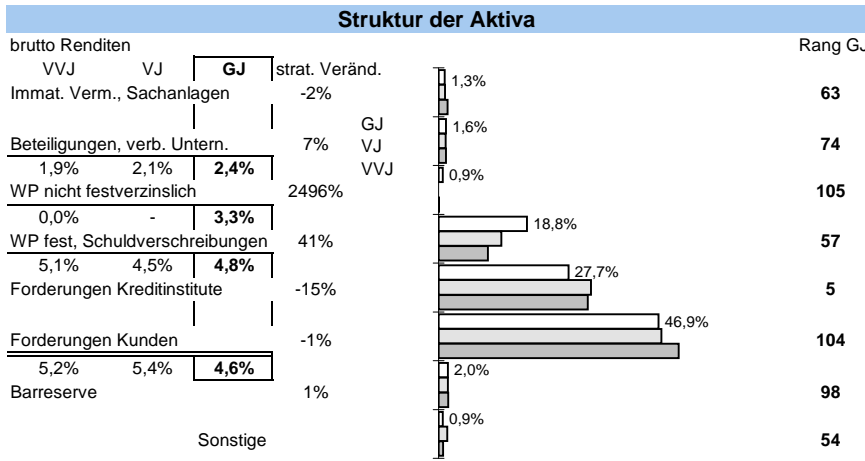
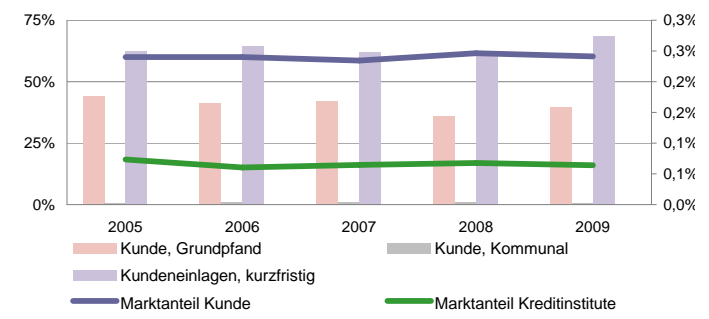
Volksbank Raiffeisenbank Würzburg eG

Status 2010	Wert	Trend	Veränd	Rang
Kundeneinlagen und Verbriefte in T€:	1.015.596	4,0%	0,1%	83
Spareinlagen in T€:	270.460	23,2%	48,7%	91
Bilanzsumme in T€:	1.200.573	3,6%	0,0%	87
Eigenkapital in T€:	67.911	5,3%	2,2%	85
davon Gewinnrücklagen	68,0%	-1,3%	1,8%	98
Quote des normalen Ergebnis:	0,66%	25,4%	39,9%	49
sonstiges Ergebnis:	0,02%	-34,0%	-96,5%	96
Ergebnis nach Steuern:	0,22%	127,1%	-3,3%	82
ROE:	3,3%	123,1%	-5,3%	77



Bilanzsumme pro Mitarbeiter in Mio. €

3,6 | 98
2%



Zuschreibungen

0,00% | 42

Abschreibungen

Immat., Sachanlagen

0,00% | 60

Beteiligungen und WP wie Anlagevermögen

0,00% | 61

Forderungen und bestimmte WP

0,40% | 66

Zinsaufwand

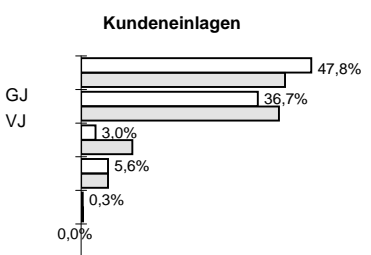
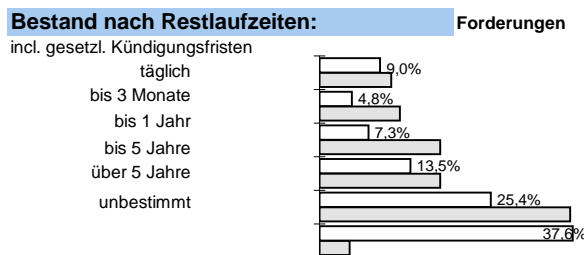
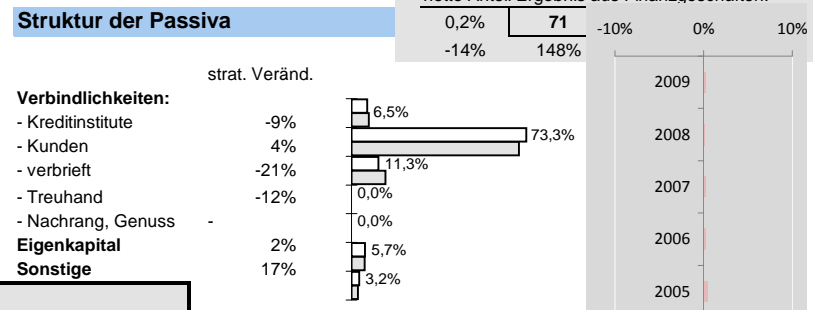
2,0% | 96
-12% -28%

Effizienz:

Kostenquote	Provisionsquote	Personal-kostenquote	Sozialkostenquote
2,5% 92 1% 6%	0,07% 80 -7% 8%	1,7% 74 1% 5%	0,4% 80 13% 19%

Ertragsstärke:

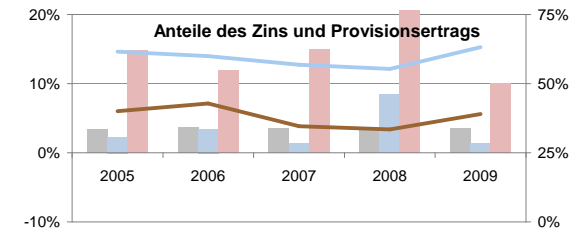
Nettorendite	Zinsüberschuss	netto Wertberichtigungen	netto Provisionsertrag
2,0% 35 15% 86%	2,5% 32 2% 7%	-0,5% 58 20% 59%	0,79% 42 -6% -17%



Sicherheit:

Eigenkapitalquote
6,7% 79
-3% 2%
EK ähnlich
0,0% 95
-48% 100%
1,9% 18
13% 19%

Anteile der Bilanzsumme: 73% << dargestellt: >> 73%
bilanziell: 73%



Die Rangangaben beziehen sich auf aktuell ca 125 von 145 erfassten regionalen Sparkassen sowie Volks- und Raiffeisenbanken

www.rankingweb.de/Banken.html

