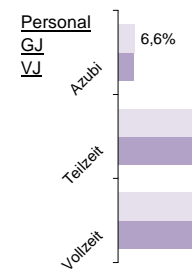
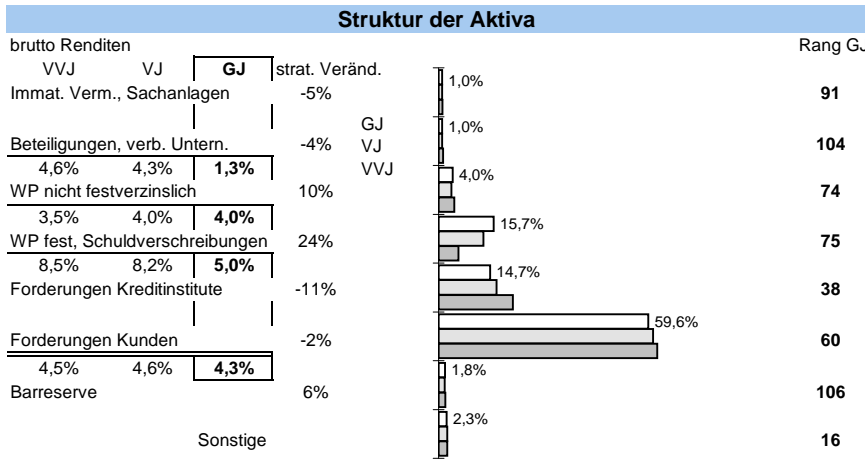
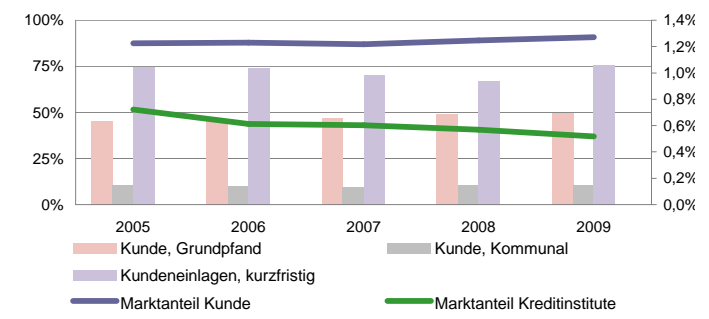


Sparkasse Mainfranken Würzburg

Status 2010	Wert	Trend	Veränd	Rang
Kundeneinlagen und Verbriefte in T€:	5.348.373	4,8%	4,3%	22
Spareinlagen in T€:	1.711.531	1,8%	13,7%	25
Bilanzsumme in T€:	6.649.054	2,5%	2,3%	24
Eigenkapital in T€:	456.728	1,1%	1,7%	15
davon Gewinnrücklagen	98,7%	0,4%	-0,7%	8
Quote des normalen Ergebnis:	0,43%	1,1%	103,5%	91
sonstiges Ergebnis:	0,04%	-43,7%	-82,4%	88
Ergebnis nach Steuern:	0,14%	-16,6%	177,8%	106
ROE:	1,7%	-14,3%	185,0%	114



Bilanzsumme pro Mitarbeiter in Mio. €
4,0 | **78**
 3%



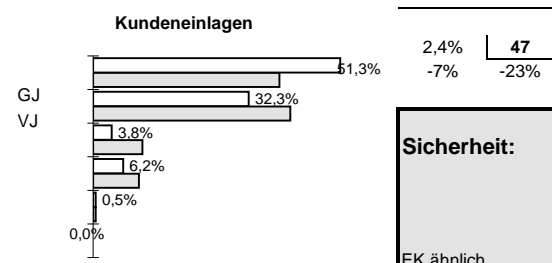
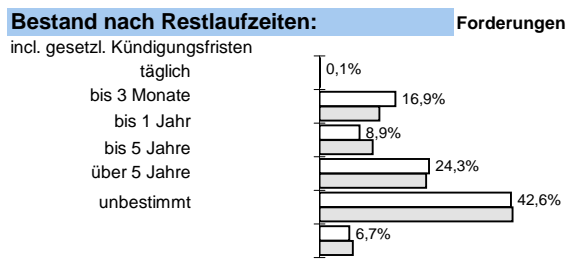
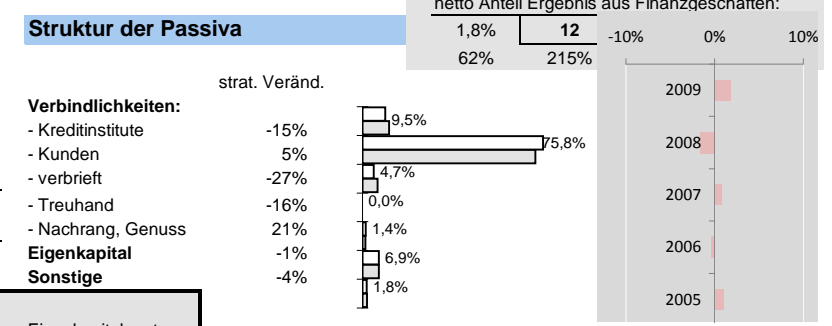
Zuschreibungen	Rang GJ
0,00% 52	91
Abschreibungen	Rang GJ
Immat., Sachanlagen	93
0,00% 93	75
Beteiligungen und WP wie Anlagevermögen	46
0,02% 46	38
Forderungen und bestimmte WP	60
0,42% 60	106
Zinsaufwand	47
2,4% 47	16
-7% -23%	

Effizienz:

Kostenquote	Provisionsquote	Personalkostenquote	Sozialkostenquote
2,2% 115	0,04% 117	1,3% 113	0,3% 101
-9% -6%	-10% -6%	-9% -1%	-19% -2%

Ertragsstärke:

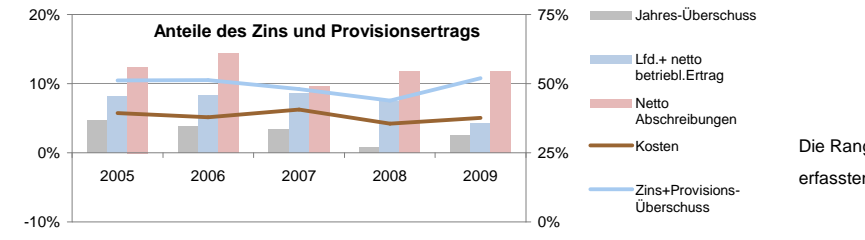
Nettorendite	Zinsüberschuss	netto Wertberichtigungen	netto Provisionsertrag
1,5% 102	1,8% 96	-0,5% 65	0,55% 101
-1% 22%	2% 12%	-6% 9%	-6% -6%



Sicherheit:

Eigenkapitalquote	Rang
8,5% 32	32
-4% -3%	
EK ähnlich	Rang
1,7% 42	42
11% 17%	17%
0,0% 80	80
0% 0%	0%

Anteile der Bilanzsumme: **74%** << dargestellt: >> **76%**
 bilanziell: 76%



Die Rangangaben beziehen sich auf aktuell ca 125 von 145 erfassten regionalen Sparkassen sowie Volks- und Raiffeisenbanken
www.rankingweb.de/Banken.html

