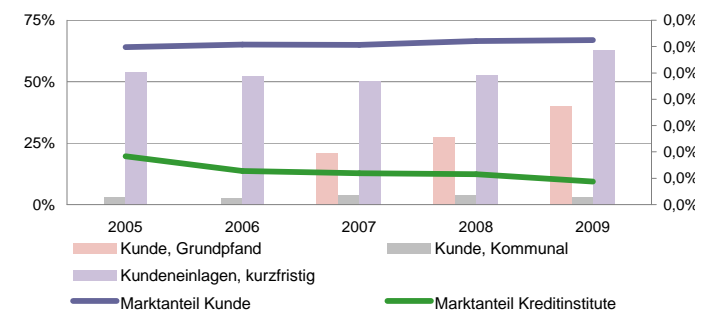
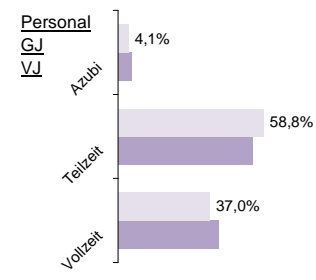


Volksbank Zwickau eG

Status 2010	Wert	Trend	Veränd	Rang
Kundeneinlagen und Verbriefte in T€:	131.519	4,1%	2,9%	129
Spareinlagen in T€:	40.918	-1,3%	-2,3%	129
Bilanzsumme in T€:	146.870	2,9%	1,6%	129
Eigenkapital in T€:	6.757	2,6%	2,9%	129
davon Gewinnrücklagen	70,8%	0,9%	0,4%	86
Quote des normalen Ergebnis:	0,39%	-14,0%	-10,6%	99
sonstiges Ergebnis:	0,24%	-1,5%	30,5%	8
Ergebnis nach Steuern:	0,22%	-9,3%	18,6%	83
ROE:	4,3%	-8,2%	18,6%	49



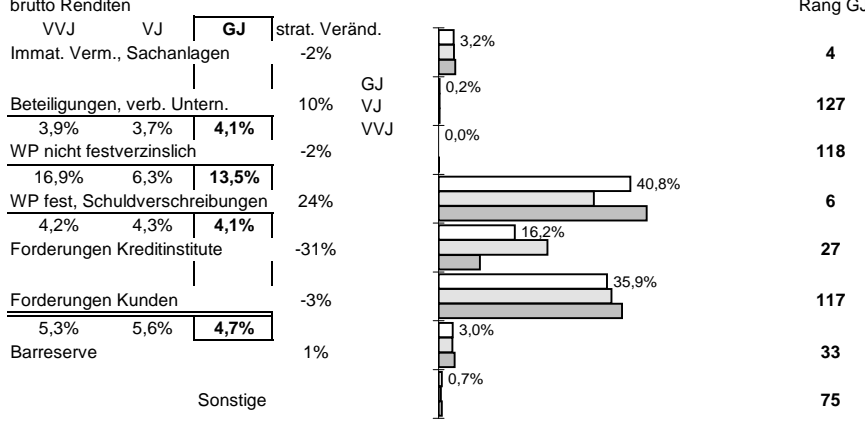
Bilanzsumme pro Mitarbeiter in Mio. €

3,0	117
	-7%

Effizienz:

Kostenquote	Provisionsquote	Personalkostenquote	Sozialkostenquote
3,1%	0,08%	1,7%	0,4%
7%	30%	-1%	4%
42	68	80	91
20%	57%	11%	58%

Struktur der Aktiva



Zuschreibungen

0,01%	33
-------	----

Abschreibungen

0,00%	48
-------	----

Beteiligungen und WP wie Anlagevermögen

0,00%	61
-------	----

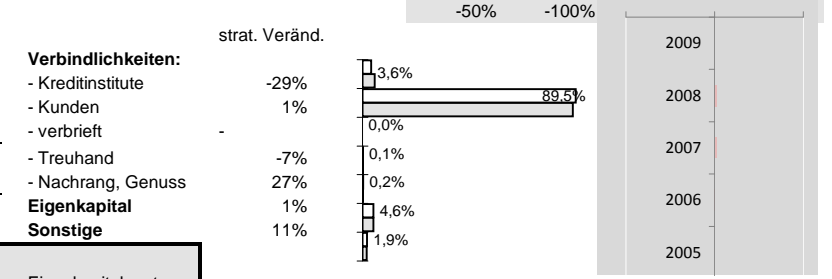
Forderungen und bestimmte WP

0,36%	73
-------	----

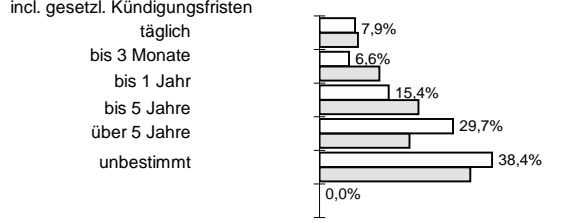
Ertragsstärke:

Nettorendite	Zinsüberschuss	netto Wertberichtigungen	netto Provisionsertrag
2,0%	2,5%	-0,5%	0,84%
9%	7%	1%	-4%
37	30	53	33
24%	11%	23%	-6%

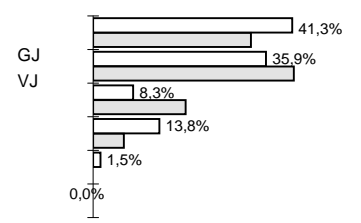
Struktur der Passiva



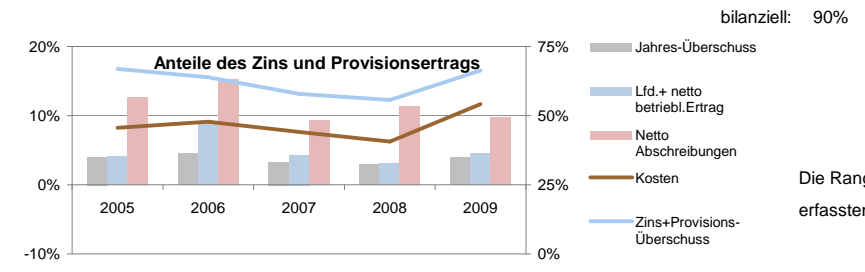
Bestand nach Restlaufzeiten: Forderungen



Kundeneinlagen



Anteile der Bilanzsumme:



Sicherheit:

Eigenkapitalquote	Bankfond
5,1%	0%
-2%	0%
82	80
25%	0%

Die Rangangaben beziehen sich auf aktuell ca 125 von 145 erfassten regionalen Sparkassen sowie Volks- und Raiffeisenbanken
www.rankingweb.de/Banken.html

