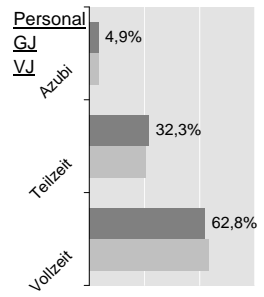


Status 2007	Wert 2006	Trend	Veränd	Rang
Kundeneinlagen und Verbriefte in T€:	1.986.626	0,4%	0,2%	56
Spareinlagen in T€:	1.101.689	1,5%	1,3%	43
Bilanzsumme in T€:	2.318.854	-6,8%	-6,4%	65
Eigenkapital in T€:	90.145	2,9%	3,5%	80
davon Gewinnrücklagen	97,8%	-0,2%	-0,7%	21
Quote des normalen Ergebnis:	0,44%	17,7%	49,7%	89
sonstiges Ergebnis:	-0,18%	-226,2%	-350,5%	146
Ergebnis nach Steuern:	0,20%	14,7%	55,3%	104
ROE:	4,5%	11,6%	50,4%	64



Sparkasse Zwickau

Bilanzsumme pro Mitarbeiter in Mio. €	3,2	107	-6%	Kundenkredite-Anteile in %	GJ	Vj	Kunden-Refinanzierungsquote
				Grundpfandrechtl. gesich. Kommunal	23,5%	26,4%	242%
					25,6%	21,4%	-2%
							8
							-3%

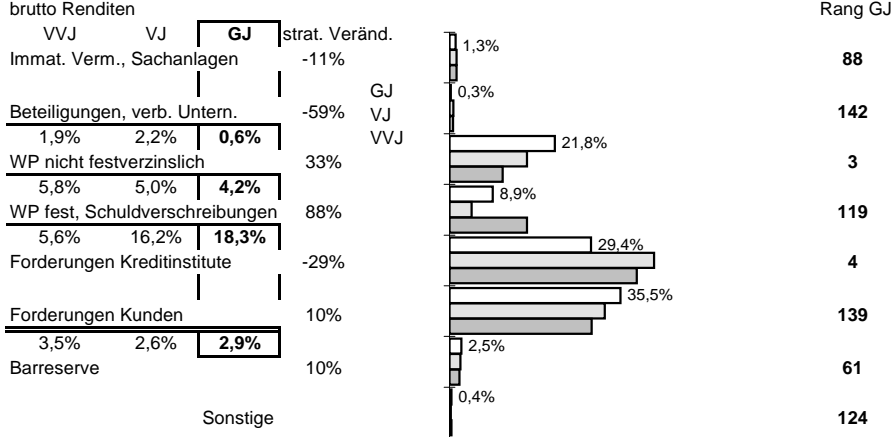
Effizienz:

Kostenquote	2,2%	128	-1%	Provisionsquote	0,03%	144	-3%	Personalkostenquote	1,5%	122	2%	Sozialkostenquote	0,4%	108	33%

Ertragsstärke:

Nettorendite	1,6%	81	-5%	Zinsüberschuss	1,4%	141	-7%	netto Wertberichtigungen	-0,6%	50	-23%	netto Provisionsertrag	0,74%	72	13%

Struktur der Aktiva



Zuschreibungen
0,13% **22**

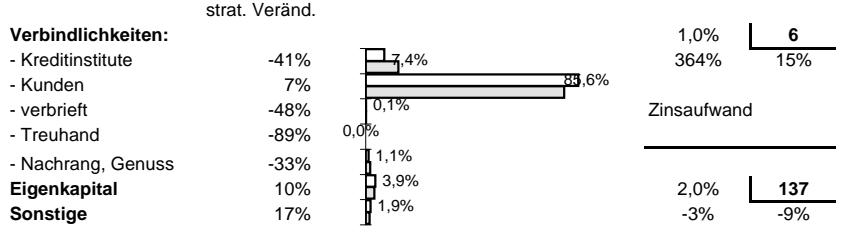
Abschreibungen
0,00% **69**

Immat., Sachanlagen
0,00% **62**

Beteiligungen und WP wie Anlagevermögen
0,00% **62**

Forderungen und bestimmte WP
0,59% **75**

Struktur der Passiva



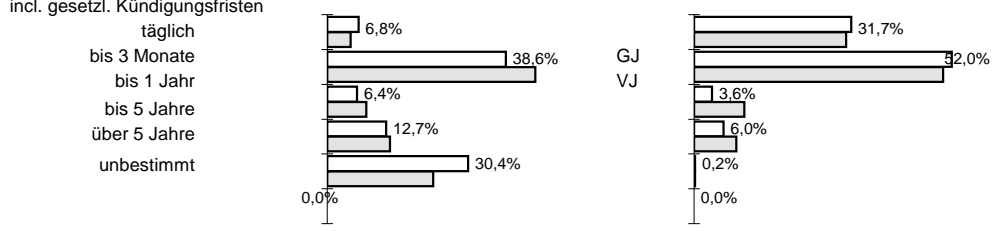
Verbindlichkeiten:

Eigenkapital
2,0% **137**

Sicherheit:

Eigenkapitalquote	4,5%	143
Bankfond	1%	3%
EK ähnlich	1,3%	75
	-20%	-40%
	-1%	44
	0%	

Bestand nach Restlaufzeiten:



Anteile der Bilanzsumme:

62%	<<	dargestellt:	>>	86%
		bilanziell:		86%

