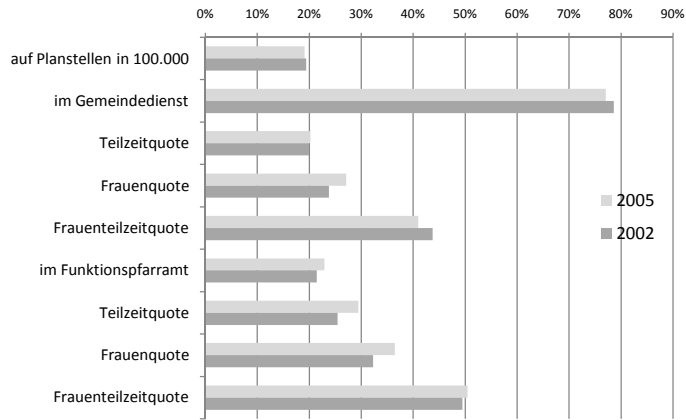


**EKD-Theologinnen und Theologen im aktiven Dienst auf Planstellen**

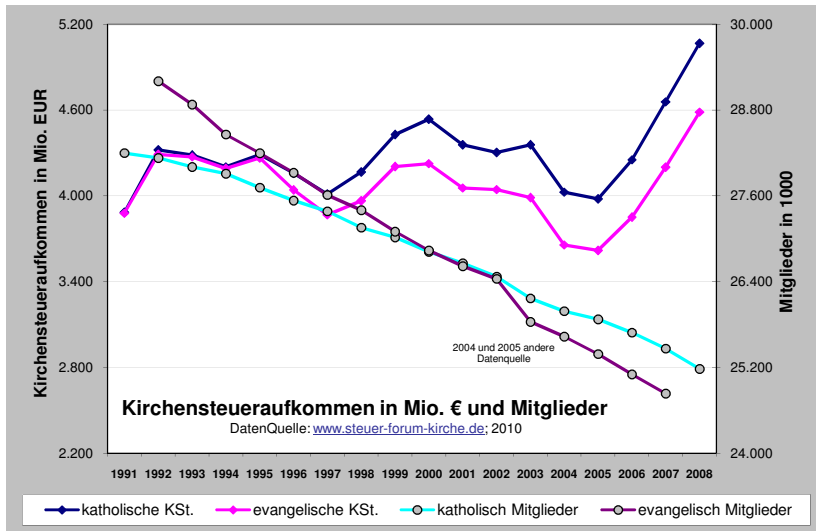


Kategorie	2005 (%)	2002 (%)
Ausgaben nach Empfängern	100%	100%
Gemeinden, Kreis, Gesamtverbände	73,40%	
Personal und Sachausgaben		23,10%
Bauten		9,80%
Kindergärten		4,60%
Diakonie, Sozialarbeit		0,90%
Zweckgebunden (z.B. Orgel)		1,90%
Besoldung Pastoren		24,50%
Verstärkungsmittel		7,70%
Versicherung		0,80%
Zuschüsse Anstaltsgemeinden		0,20%
Zentrale Ausgaben	26,60%	
Diakonie (übergemeindlich)		1,30%
Mission, Ökumene		2,90%
Gesamtkirchliche Aufgaben		3,90%
Aus- und Fortbildung		2,40%
Besondere Dienste (Pfarrer der Landeskirche)		
Haus kirchl. Dienste, Erwachsenenbildung etc.)		8,90%
Kirchenleitung, zentrale Verwaltung		4,20%
Sonstiges		3,10%

Kategorie	2005 (%)	2002 (%)
Ausgaben nach Aufgabenbereichen	100%	
Allg. Zuweisungen an Kirchengemeinden für Personal- und Sachausgaben und Sonderausgaben	30,40%	
Pfarrbesoldung, -versorgung, personalbezogene Sachausgaben	28,70%	
Allgemeine Finanzwirtschaft	12,50%	
Diakonie	7,10%	
Gesamtkirchliche Aufwendungen	3,90%	
Baumittel	3,60%	
Leitung, zentrale Verwaltung	3,60%	
Mission, Ökumene, kirchl. Entwicklungsdienst	2,90%	
Aus- und Fortbildung	2,60%	
Besondere Dienste, Krankenhaus- und Telefonseelsorge	2,40%	
Bildungswesen	1,50%	
Allgemeine Dienste (Gottesdienst, Kirchenmusik, Religionsunterricht, Orgel, Chor etc.)	0,50%	
Öffentlichkeitsarbeit	0,40%	

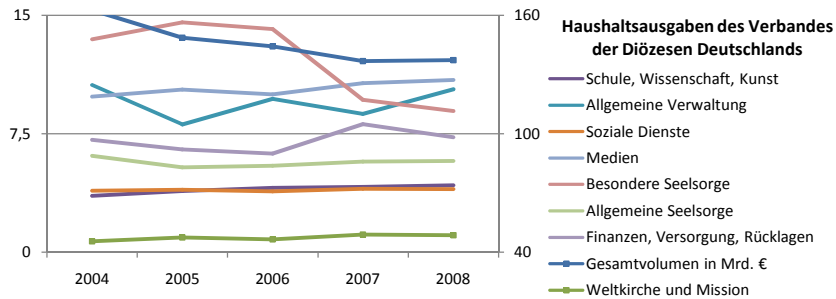
2004: 100€ Kirchensteuer teilen sich auf in

Kategorie	EUR
Kirchengemeinden, Kirchenkreise	58,3
Baupflege	9,7
Diakonie	8,8
gesamtkirchliche Aufgaben	7,7
allgemeine Finanzwirtschaft	6,8
Aus-/Fortbildung	5,1
Leitung	3,6



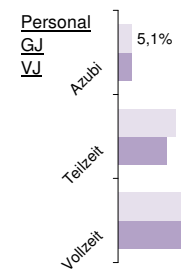
**Haushaltsausgaben des Verbandes der Diözesen Deutschlands**

	2004	2005	2006	2007	2008
Gesamtvolumen in Mrd. €	163	149	144	137	137
davon in %					
Weltkirche und Mission	45,4	47,38	46,48	48,9	48,55
Schule, Wissenschaft, Kunst	3,57	3,87	4,08	4,14	4,24
Allgemeine Verwaltung	10,59	8,08	9,71	8,75	10,32
Soziale Dienste	3,88	3,96	3,85	4,01	3,99
Medien	9,86	10,29	10	10,71	10,9
Besondere Seelsorge	13,48	14,55	14,14	9,64	8,95
Allgemeine Seelsorge	6,1	5,37	5,48	5,74	5,77
Finanzen, Versorgung, Rücklagen	7,12	6,5	6,25	8,1	7,28

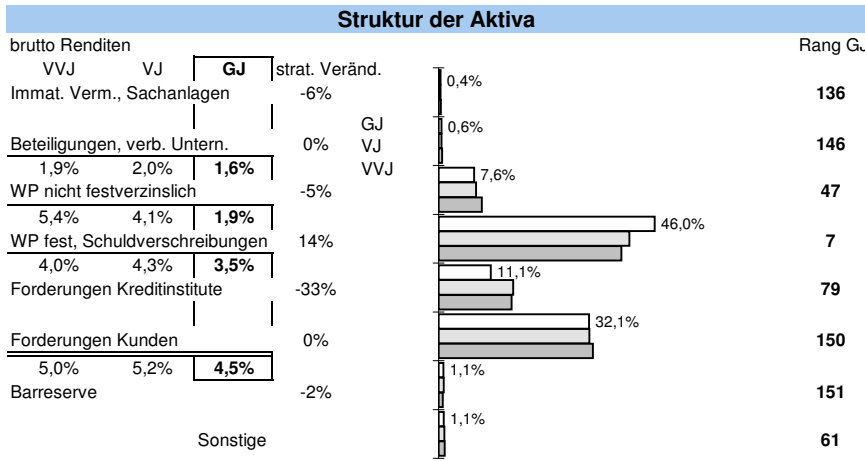


# \_Bank\_6\_Kirche\_Unternehmen

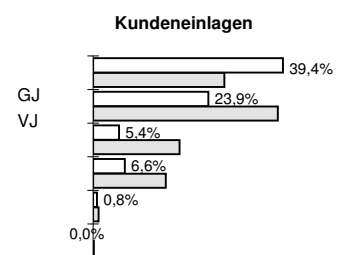
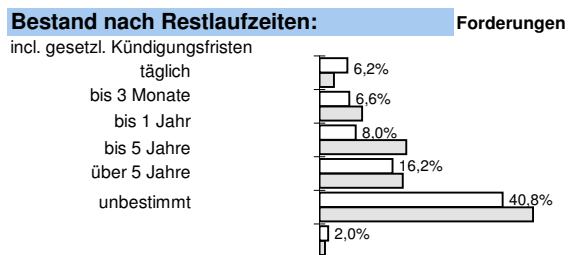
Status 2010	Wert	Trend	Veränd	Rang
Kundeneinlagen und Verbriefte in T€:	19.176.677	7,4%	7,9%	26
Spareinlagen in T€:	3.601.127	15,6%	33,9%	22
Bilanzsumme in T€:	24.266.264	9,5%	9,2%	27
Eigenkapital in T€:	758.708	8,8%	11,2%	28
davon Gewinnrücklagen	77,0%	-1,0%	-3,3%	80
Quote des normalen Ergebnis:	0,91%	50,5%	282,8%	23
sonstiges Ergebnis:	0,03%	-14,4%	1877,0%	111
Ergebnis nach Steuern:	0,44%	36,1%	77,9%	32
ROE:	11,2%	34,1%	72,6%	7



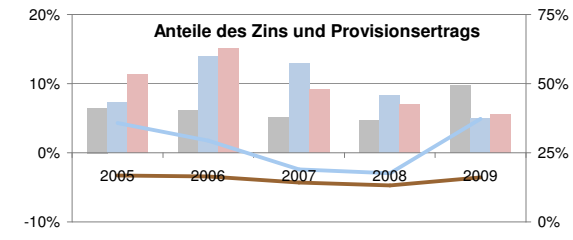
Bilanzsumme pro Mitarbeiter in Mio. €  
 25,4 | 15  
 31%



Zuschreibungen	0,08%	26
Abschreibungen		
Immat., Sachanlagen	0,00%	143
Beteiligungen und WP wie Anlagevermögen	0,00%	85
Forderungen und bestimmte WP	0,25%	122
Zinsaufwand	2,4%	62
	-16%	-36%



Anteile der Bilanzsumme: 34% << dargestellt: >> 59%  
 bilanziell: 76%

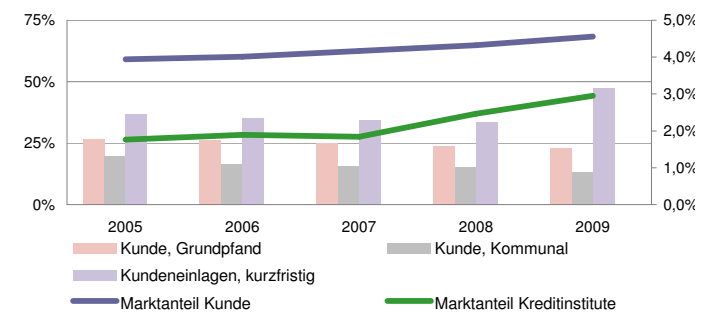


Jahres-Überschuss  
 Lfd.+ netto betriebl. Ertrag  
 Netto Abschreibungen  
 Kosten  
 Zins+Provisions-Überschuss

### Sicherheit:

Eigenkapitalquote	4,0%	157
EK ähnlich	-2%	3%
Bankfond	1,1%	90
	6%	7%
	0,9%	48
	3%	1%

Die Rangangaben beziehen sich auf aktuell ca 125 von 145 erfassten regionalen Sparkassen sowie Volks- und Raiffeisenbanken  
[www.rankingweb.de/Banken.html](http://www.rankingweb.de/Banken.html)



### Effizienz:

Kostenquote	0,8%	160	Provisionsquote	0,06%	129	Personal-kostenquote	0,5%	154	Sozialkosten- quote	0,1%	155
	1%	6%		0%	15%		2%	5%		23%	37%

### Ertragsstärke:

Nettorendite	1,3%	139	Zinsüberschuss	1,3%	144	netto Wert-berichtigungen	-0,2%	23	netto Provisionsertrag	0,11%	151
	29%	76%		48%	101%		23%	33%		-11%	-15%

