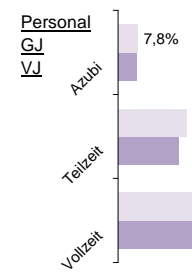
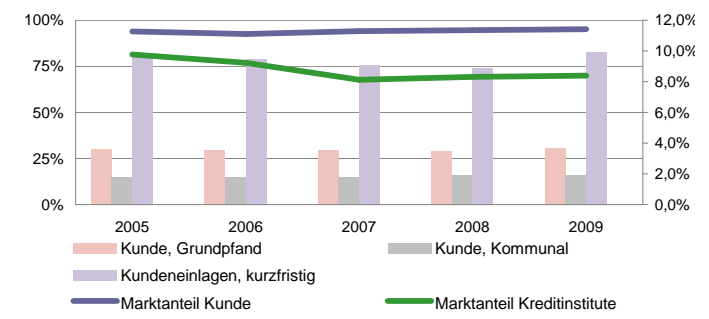


_Bank_23_Ost_Unternehmen

Status 2010	Wert	Trend	Veränd	Rang
Kundeneinlagen und Verbriefte in T€:	48.117.036	3,1%	3,0%	21
Spareinlagen in T€:	22.052.401	-1,6%	-1,6%	10
Bilanzsumme in T€:	64.308.410	2,2%	2,3%	21
Eigenkapital in T€:	2.621.627	3,5%	4,7%	20
davon Gewinnrücklagen	93,0%	-0,6%	-1,9%	53
Quote des normalen Ergebnis:	0,70%	34,9%	118,9%	49
sonstiges Ergebnis:	0,04%	-21,6%	-43,2%	105
Ergebnis nach Steuern:	0,26%	41,7%	71,1%	80
ROE:	4,9%	41,1%	68,3%	54



Bilanzsumme pro Mitarbeiter in Mio. €
5,0 | **56**
 7%



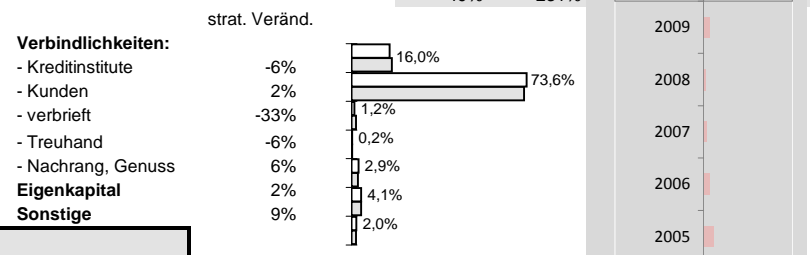
Effizienz:

Kostenquote	Provisionsquote	Personal-kostenquote	Sozialkostenquote
2,3% -2%	0,07% 7%	1,3% -1%	0,3% -2%
116	110	130	132
-4%	5%	-3%	-6%

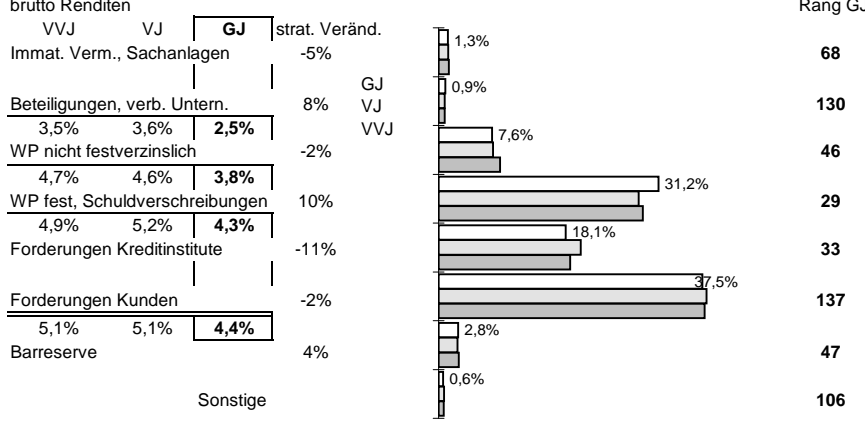
Ertragsstärke:

Nettorendite	Zinsüberschuss	netto Wertberichtigungen	netto Provisionsertrag
1,7% 15%	1,9% 3%	-0,5% 22%	0,71% -1%
82	97	77	62
30%	6%	43%	-3%

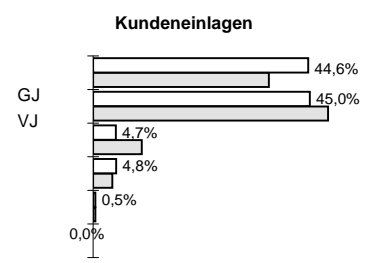
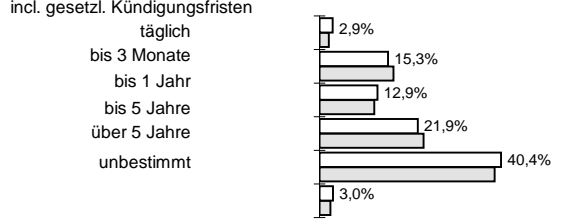
Struktur der Passiva



Struktur der Aktiva

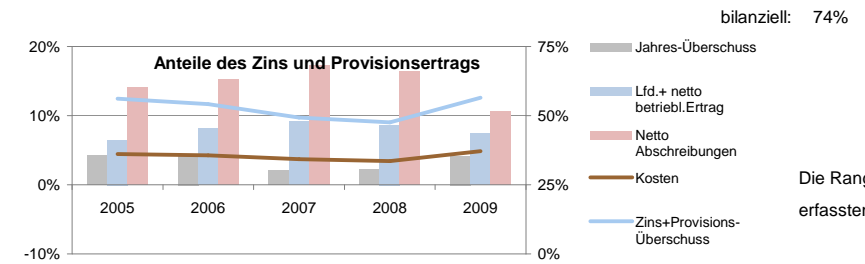


Bestand nach Restlaufzeiten:



Sicherheit:	Eigenkapitalquote
	5,4% 136
	-1% 2%
EK ähnlich	Bankfond
3,9% 23	1,1% 42
-1% 5%	24% 31%

Anteile der Bilanzsumme:



Die Rangangaben beziehen sich auf aktuell ca 125 von 145 erfassten regionalen Sparkassen sowie Volks- und Raiffeisenbanken
www.rankingweb.de/Banken.html

