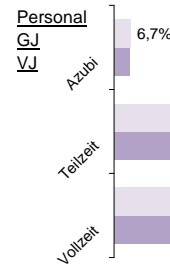
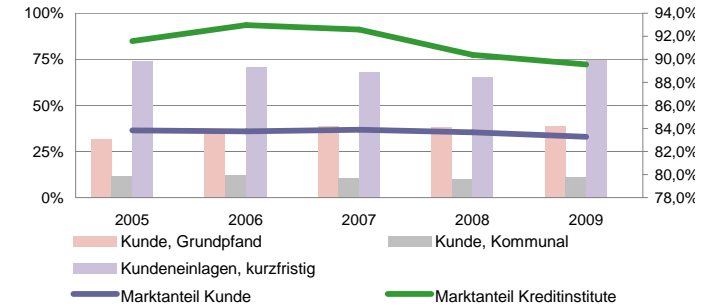
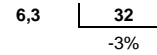


_Bank_66_SPK_Unternehmen

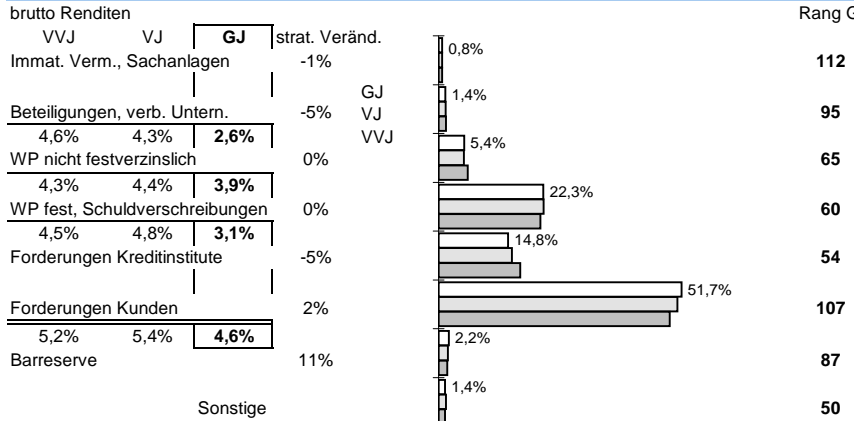
Status 2010	Wert	Trend	Veränd	Rang
Kundeneinlagen und Verbriefte in T€:	350.699.114	2,2%	1,8%	5
Spareinlagen in T€:	108.383.737	-0,8%	1,8%	2
Bilanzsumme in T€:	504.573.262	0,1%	0,3%	6
Eigenkapital in T€:	23.358.851	1,9%	3,3%	4
davon Gewinnrücklagen	73,9%	0,0%	-1,0%	87
Quote des normalen Ergebnis:	0,51%	13,5%	244,8%	93
sonstiges Ergebnis:	0,00%	-49,1%	-97,4%	133
Ergebnis nach Steuern:	0,26%	5,4%	367,9%	82
ROE:	3,9%	5,7%	361,3%	78



Bilanzsumme pro Mitarbeiter in Mio. €



Struktur der Aktiva



Zuschreibungen 0,06% | 34

Abschreibungen 0,00% | 119

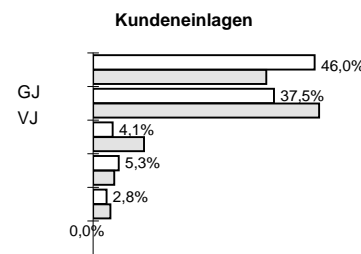
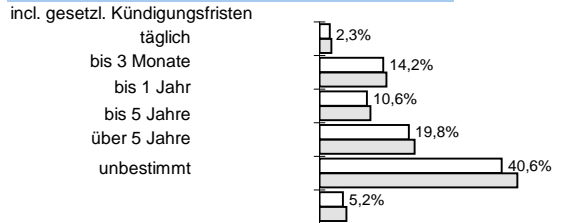
Immat., Sachanlagen 0,00% | 119

Beteiligungen und WP wie Anlagevermögen 0,06% | 35

Forderungen und bestimmte WP 0,31% | 103

Zinsaufwand 2,4% | 67 | -14% | -32%

Bestand nach Restlaufzeiten:



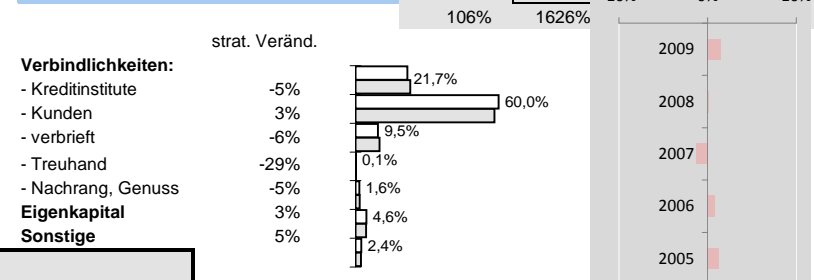
Effizienz:

Kostenquote	Provisionsquote	Personalkostenquote	Sozialkostenquote
2,3%	0,09%	1,3%	0,3%
-2%	5%	0%	-1%
120	89	125	114
-1%	3%	2%	5%

Ertragsstärke:

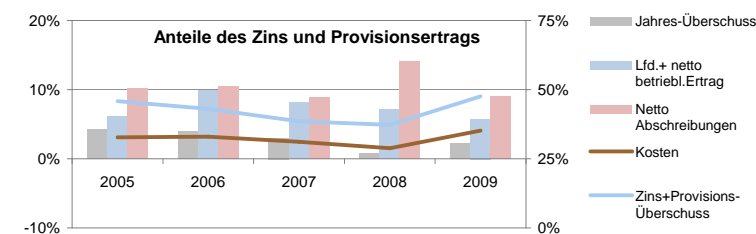
Nettorendite	Zinsüberschuss	netto Wertberichtigungen	netto Provisionsertrag
1,4%	1,5%	-0,4%	0,50%
6%	6%	6%	-3%
121	127	51	126
39%	8%	47%	-4%

Struktur der Passiva



Anteile der Bilanzsumme:

62% << dargestellt: >> 59% bilanziell: 60%



Sicherheit:	Eigenkapitalquote
6,7%	97
0%	1%
EK ähnlich	Bankfond
2,4%	52
-5%	-6%
0,4%	83
12%	28%

Die Rangangaben beziehen sich auf aktuell ca 125 von 145 erfassten regionalen Sparkassen sowie Volks- und Raiffeisenbanken

