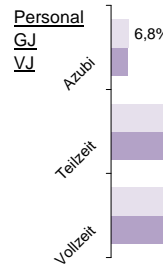
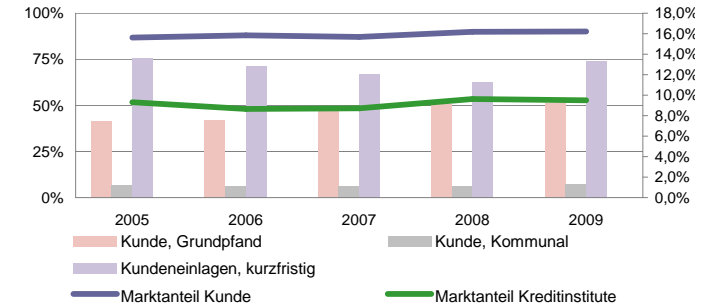
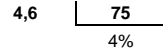


Bank 24 Süd Unternehmen

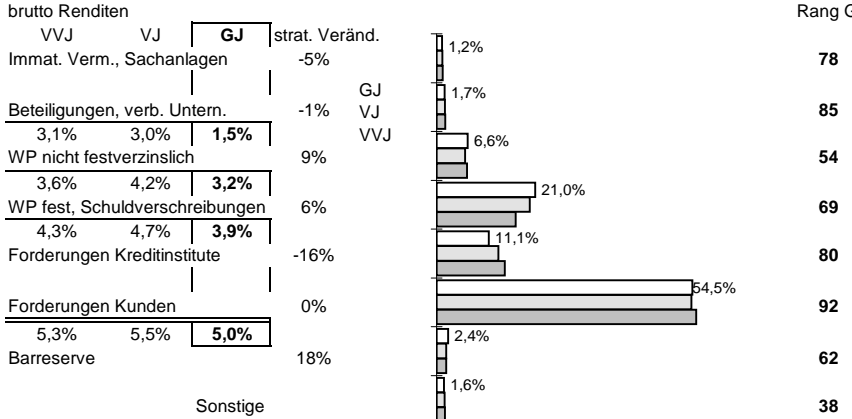
Status 2010	Wert	Trend	Veränd	Rang
Kundeneinlagen und Verbriefte in T€:	68.362.425	4,3%	2,5%	19
Spareinlagen in T€:	24.732.656	4,4%	20,4%	9
Bilanzsumme in T€:	87.647.416	3,5%	1,4%	20
Eigenkapital in T€:	5.030.063	2,8%	2,4%	16
davon Gewinnrücklagen	88,0%	0,9%	0,7%	57
Quote des normalen Ergebnis:	0,54%	4,1%	70,5%	84
sonstiges Ergebnis:	0,11%	-16,6%	-24,2%	54
Ergebnis nach Steuern:	0,25%	2,5%	39,1%	86
ROE:	3,5%	4,0%	39,4%	96



Bilanzsumme pro Mitarbeiter in Mio. €



Struktur der Aktiva



Zuschreibungen 0,01% 60

Abschreibungen 0,00% 72

Immat., Sachanlagen 0,07% 29

Beteiligungen und WP wie Anlagevermögen 0,07% 29

Forderungen und bestimmte WP 0,36% 90

Zinsaufwand 2,5% 55

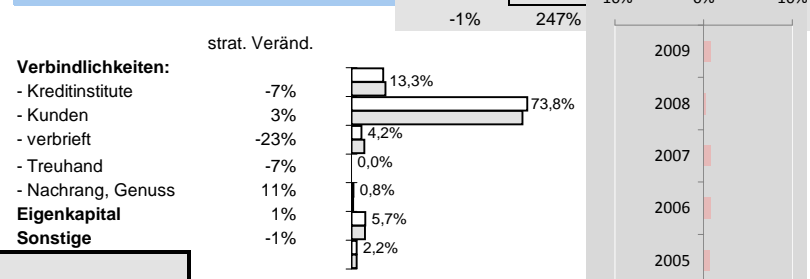
Effizienz:

Kostenquote	Provisionsquote	Personalkostenquote	Sozialkostenquote
2,4%	0,06%	1,6%	0,4%
-4%	-2%	-3%	-5%
107	120	96	46
-1%	2%	3%	12%

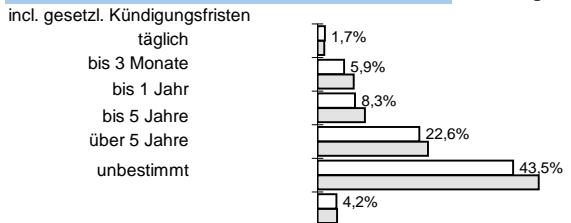
Ertragsstärke:

Nettorendite	Zinsüberschuss	netto Wertberichtigungen	netto Provisionsertrag
1,6%	1,9%	-0,5%	0,60%
0%	5%	-12%	-5%
93	94	91	96
19%	15%	14%	-6%

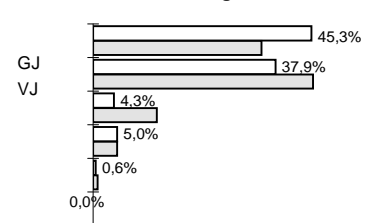
Struktur der Passiva



Bestand nach Restlaufzeiten: Forderungen

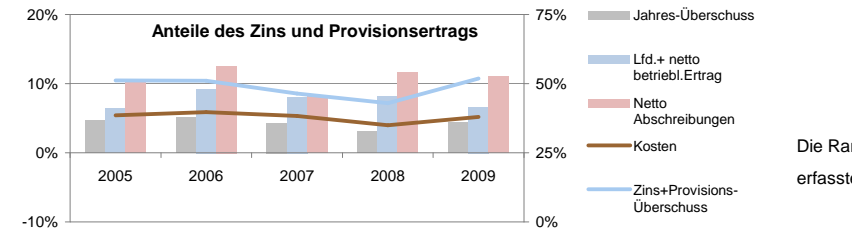


Kundeneinlagen



Anteile der Bilanzsumme:

57% << dargestellt: >> 72% bilanziell: 74%



Sicherheit:	Eigenkapitalquote
EK ähnlich	7,4% 66
Bankfond	-3% 0%
1,0%	91
0%	10%
0,4%	82
11%	18%

Die Rangangaben beziehen sich auf aktuell ca 125 von 145 erfassten regionalen Sparkassen sowie Volks- und Raiffeisenbanken

