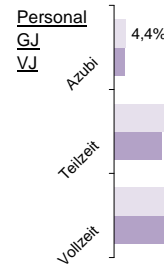
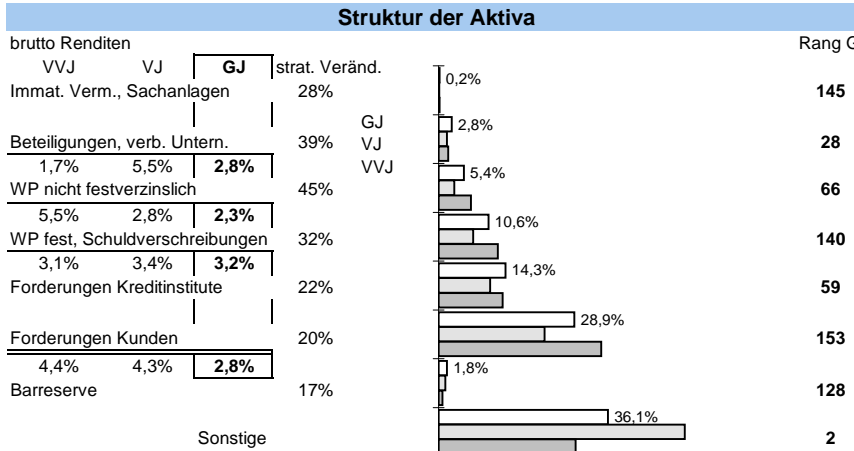
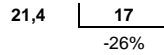


_Bank_66_TZ_hoch_Unternehmen

Status 2010	Wert	Trend	Veränd	Rang
Kundeneinlagen und Verbriefte in T€:	568.775.467	-11,7%	-9,4%	2
Spareinlagen in T€:	76.842.614	3,3%	6,4%	6
Bilanzsumme in T€:	1.810.020.378	-8,0%	-28,2%	1
Eigenkapital in T€:	37.350.921	0,3%	20,1%	1
davon Gewinnrücklagen	46,1%	-4,7%	12,4%	140
Quote des normalen Ergebnis:	0,23%	-34,4%	143,4%	139
sonstiges Ergebnis:	-0,37%	-91,6%	-813,0%	162
Ergebnis nach Steuern:	0,26%	-19,3%	176,0%	85
ROE:	4,0%	-26,6%	157,3%	73



Bilanzsumme pro Mitarbeiter in Mio. €



Zuschreibungen

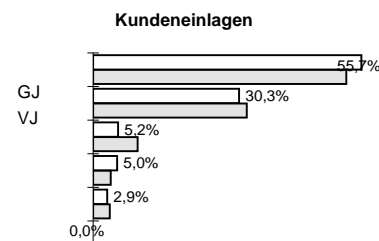
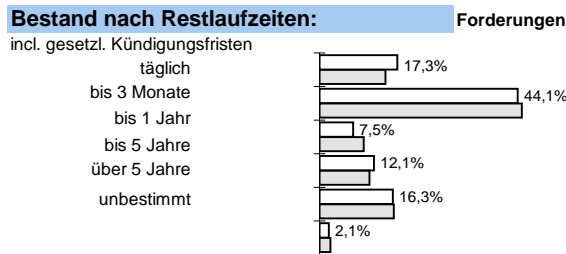
Abschreibungen

Immat., Sachanlagen

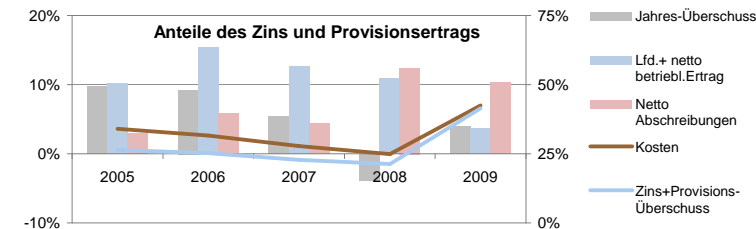
Beteiligungen und WP wie Anlagevermögen

Forderungen und bestimmte WP

Zinsaufwand



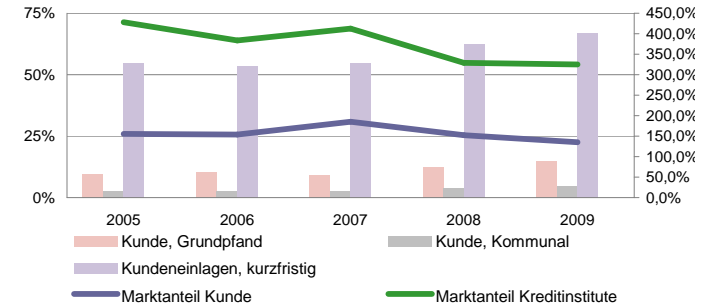
Anteile der Bilanzsumme: 43% << dargestellt: >> 28% bilanziell: 28%



Sicherheit:

Eigenkapitalquote	Rang
6,6%	100
28%	33%
EK ähnlich	
Bankfond	
4,0%	21
30%	14
0,1%	101
-38%	38%

Die Rangangaben beziehen sich auf aktuell ca 125 von 145 erfassten regionalen Sparkassen sowie Volks- und Raiffeisenbanken
www.rankingweb.de/Banken.html



Effizienz:

Kostenquote	Provisionsquote	Personalkostenquote	Sozialkostenquote
3,1%	0,31%	1,6%	0,4%
13%	25%	9%	16%
47	12	95	103
13%	16%	31%	35%

Ertragsstärke:

Nettorendite	Zinsüberschuss	netto Wertberichtigungen	netto Provisionsertrag
0,6%	0,4%	-0,2%	0,31%
-14%	3653%	13%	-9%
154	162	18	142
13%	74%	40%	11%

Struktur der Passiva

