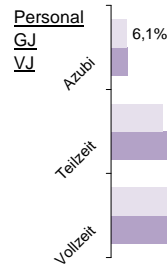


# \_Bank\_63\_VRB\_Unternehmen

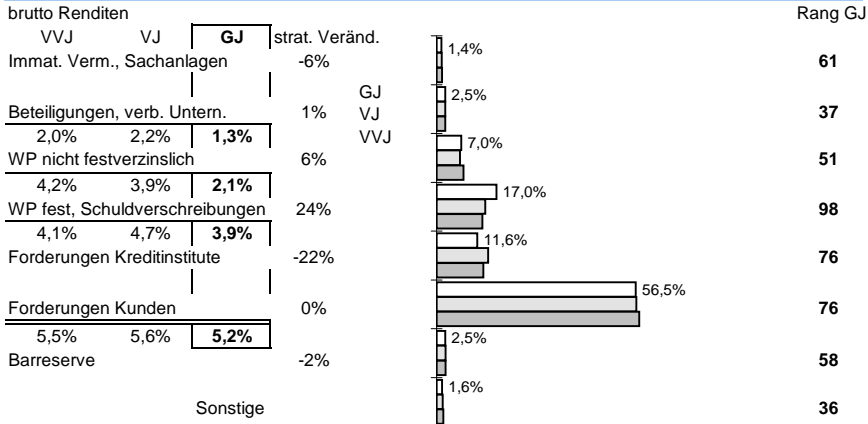
Status 2010	Wert	Trend	Veränd	Rang
Kundeneinlagen und Verbriefte in T€:	70.435.606	4,5%	4,9%	17
Spareinlagen in T€:	20.525.900	5,4%	23,2%	11
Bilanzsumme in T€:	91.992.132	5,5%	4,6%	19
Eigenkapital in T€:	4.963.199	3,7%	4,0%	17
davon Gewinnrücklagen	67,9%	1,7%	1,0%	113
Quote des normalen Ergebnis:	0,54%	15,5%	35,5%	85
sonstiges Ergebnis:	0,10%	-19,6%	-45,6%	60
Ergebnis nach Steuern:	0,28%	23,1%	-3,5%	73
ROE:	4,0%	24,1%	-2,6%	75



Bilanzsumme pro Mitarbeiter in Mio. €

4,5 | 80  
13%

## Struktur der Aktiva



Zuschreibungen  
0,03% | 49

Abschreibungen  
0,00% | 52

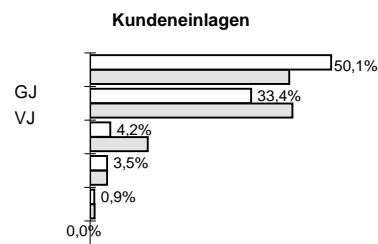
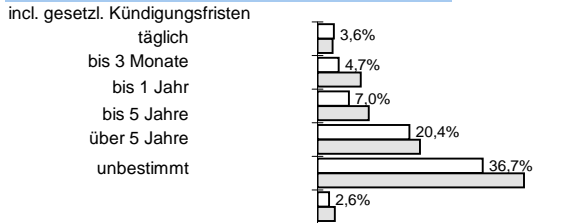
Immat., Sachanlagen  
0,00% | 52

Beteiligungen und WP wie Anlagevermögen  
0,05% | 39

Forderungen und bestimmte WP  
0,41% | 68

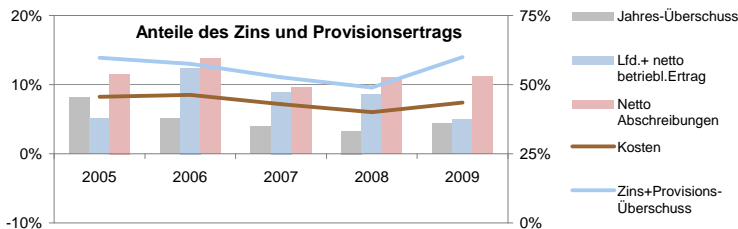
Zinsaufwand  
2,1% | 113  
-11% | -31%

## Bestand nach Restlaufzeiten: Forderungen



## Anteile der Bilanzsumme:

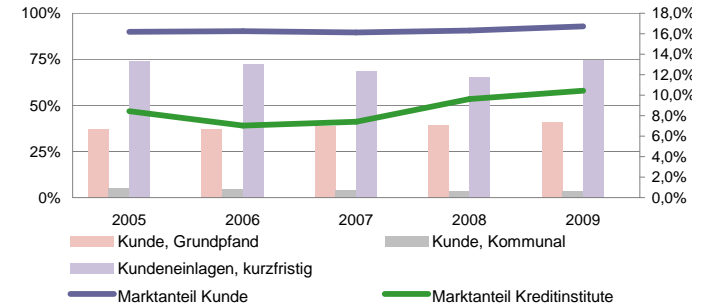
51% << dargestellt: >> 68%  
bilanziell: 73%



Sicherheit:	Eigenkapitalquote
EK ähnlich	7,0%   78
Bankfond	-2%   -1%
0,7%   102	1,2%   36
-13%   -10%	7%   8%

Die Rangangaben beziehen sich auf aktuell ca 125 von 145 erfassten regionalen Sparkassen sowie Volks- und Raiffeisenbanken

[www.rankingweb.de/Banken.html](http://www.rankingweb.de/Banken.html)



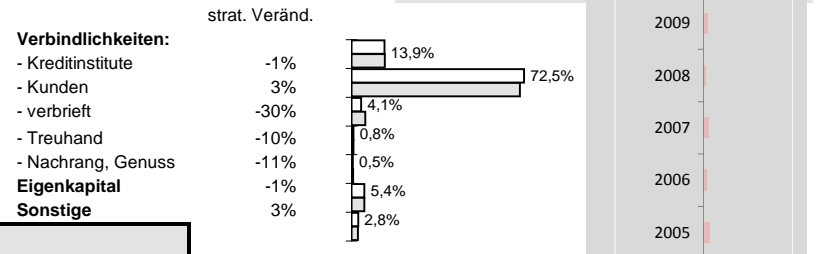
## Effizienz:

Kostenquote	Provisionsquote	Personalkostenquote	Sozialkostenquote
3,0%   53	0,15%   38	1,9%   53	0,4%   45
-1%   1%	21%   39%	-1%   0%	4%   9%

## Ertragsstärke:

Nettorendite	Zinsüberschuss	netto Wertberichtigungen	netto Provisionsertrag
1,9%   50	2,3%   51	-0,6%   103	0,77%   51
2%   18%	8%   21%	-5%   7%	-7%   -9%

## Struktur der Passiva



strat. Veränd.

Kundenrefinanzierung  
Zinsüberschuss  
Nettorendite  
Zinsaufwand  
AnlageAbschreibungen

