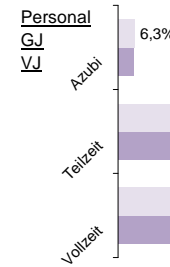
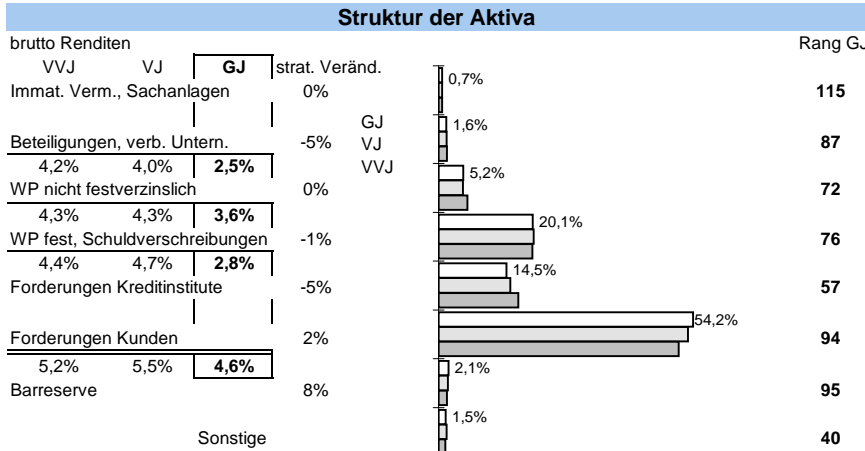
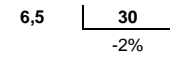


_Bank_81_West_Unternehmen

Status 2010	Wert	Trend	Veränd	Rang
Kundeneinlagen und Verbriefte in T€:	302.244.283	2,0%	2,2%	7
Spareinlagen in T€:	81.339.770	-0,6%	2,2%	5
Bilanzsumme in T€:	441.545.211	0,2%	0,6%	8
Eigenkapital in T€:	20.453.440	1,8%	3,5%	8
davon Gewinnrücklagen	66,3%	0,0%	-0,9%	117
Quote des normalen Ergebnis:	0,47%	13,0%	253,1%	107
sonstiges Ergebnis:	-0,01%	-52,9%	-108,1%	136
Ergebnis nach Steuern:	0,27%	5,8%	325,6%	78
ROE:	3,9%	6,0%	320,2%	81



Bilanzsumme pro Mitarbeiter in Mio. €



Zuschreibungen

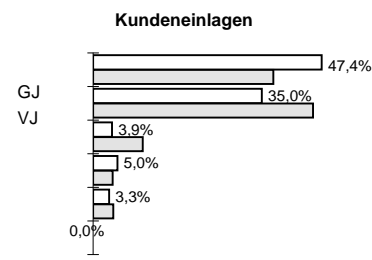
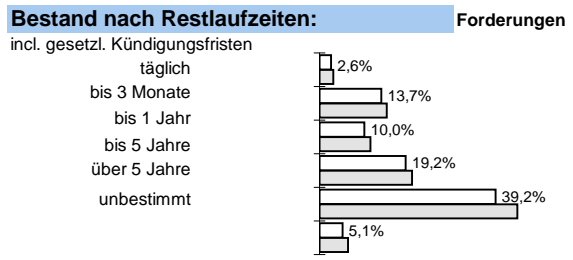
Abschreibungen

Immat., Sachanlagen

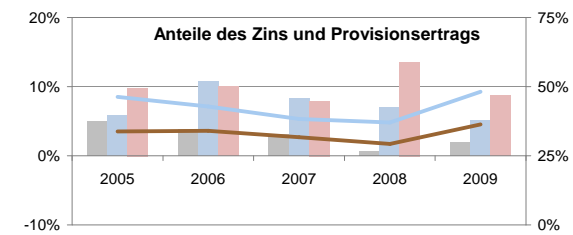
Beteiligungen und WP wie Anlagevermögen

Forderungen und bestimmte WP

Zinsaufwand



Anteile der Bilanzsumme: 62% << dargestellt: >> 56% bilanziell: 58%



Sicherheit:

Eigenkapitalquote	Anteil	Rang
EK ähnlich	6,8%	89
Bankfond	0%	1%
	2,1%	61
	-7%	-11%
	0,5%	77
	7%	17%

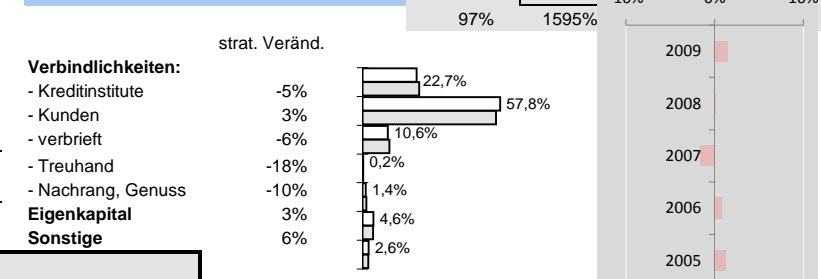
Effizienz:

Kostenquote	Provisionsquote	Personalkostenquote	Sozialkostenquote
2,4%	0,11%	1,4%	0,3%
-2%	0%	1%	2%
106	60	121	109
0%	10%	2%	6%

Ertragsstärke:

Nettorendite	Zinsüberschuss	netto Wertberichtigungen	netto Provisionsertrag
1,5%	1,6%	-0,4%	0,50%
6%	7%	3%	-4%
118	123	45	124
40%	10%	47%	-5%

Struktur der Passiva



Die Rangangaben beziehen sich auf aktuell ca 125 von 145 erfassten regionalen Sparkassen sowie Volks- und Raiffeisenbanken
www.rankingweb.de/Banken.html