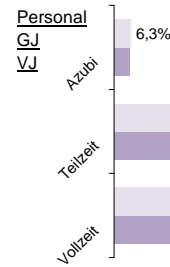
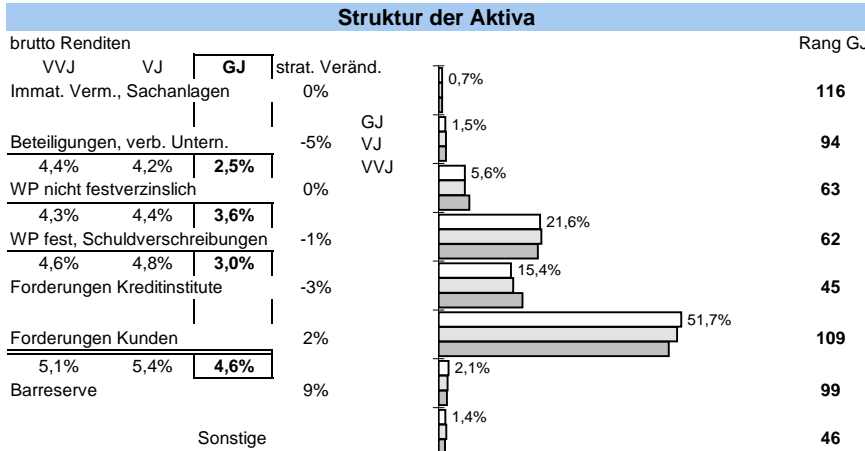
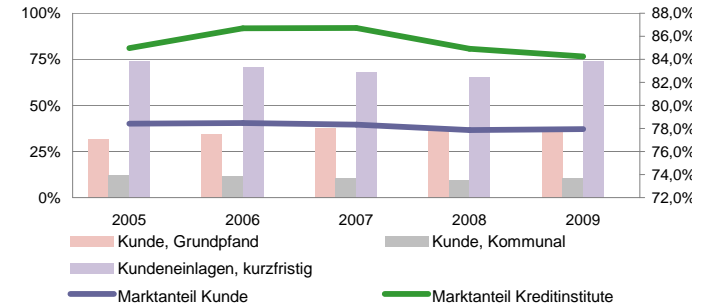


_Bank_43_grosse_Unternehmen

Status 2010	Wert	Trend	Veränd	Rang
Kundeneinlagen und Verbriefte in T€:	328.206.524	2,3%	2,4%	6
Spareinlagen in T€:	94.434.372	-1,1%	0,4%	4
Bilanzsumme in T€:	472.162.757	0,2%	0,7%	7
Eigenkapital in T€:	21.539.854	1,8%	3,4%	7
davon Gewinnrücklagen	70,6%	0,0%	-0,9%	99
Quote des normalen Ergebnis:	0,49%	14,4%	257,1%	99
sonstiges Ergebnis:	0,00%	-48,3%	-95,3%	132
Ergebnis nach Steuern:	0,26%	8,0%	308,6%	84
ROE:	4,0%	8,5%	304,8%	72



Bilanzsumme pro Mitarbeiter in Mio. €



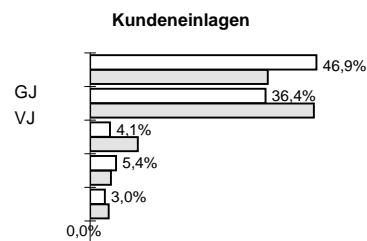
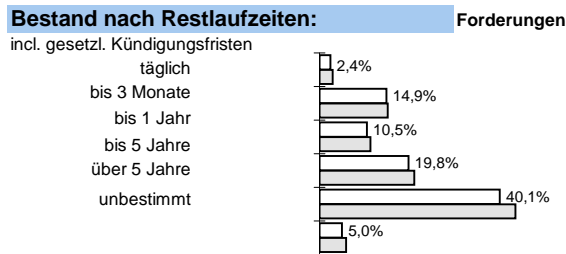
Zuschreibungen 0,06% 38

Abschreibungen Immat., Sachanlagen 0,00% 123

Beteiligungen und WP wie Anlagevermögen 0,06% 30

Forderungen und bestimmte WP 0,30% 106

Zinsaufwand 2,4% 70 -14% -33%



Effizienz:

Kostenquote	Provisionsquote	Personalkostenquote	Sozialkostenquote
2,2%	0,09%	1,3%	0,3%
-2%	4%	0%	-1%
122	82	131	117
-1%	2%	1%	4%

Ertragsstärke:

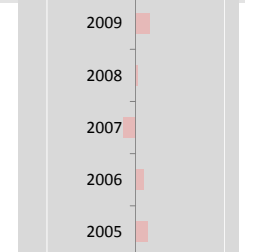
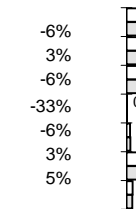
Nettorendite	Zinsüberschuss	netto Wertberichtigungen	netto Provisionsertrag
1,4%	1,5%	-0,4%	0,49%
6%	6%	5%	-3%
127	132	48	127
39%	10%	47%	-4%

Struktur der Passiva

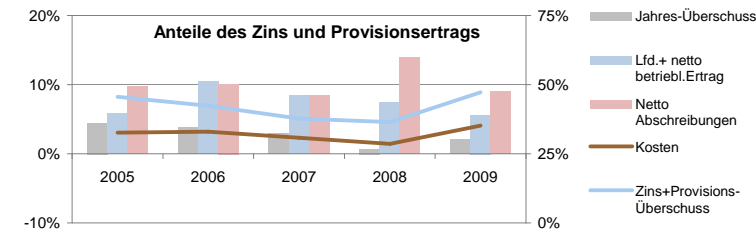
netto Anteil Ergebnis aus Finanzgeschäften:	1,6%	27	-10%	0%	10%
	106%	510%			

- ### Verbindlichkeiten:
- Kreditinstitute
 - Kunden
 - verbrieft
 - Treuhand
 - Nachrang, Genuss
- ### Eigenkapital
- ### Sonstige

strat. Veränd.



Anteile der Bilanzsumme: 62% << dargestellt: >> 58% bilanziell: 59%



Sicherheit:

Eigenkapitalquote	Bankfond
6,6%	102
-1%	1%
2,2%	59
-6%	81
-8%	9%
	22%

Die Rangangaben beziehen sich auf aktuell ca 125 von 145 erfassten regionalen Sparkassen sowie Volks- und Raiffeisenbanken

