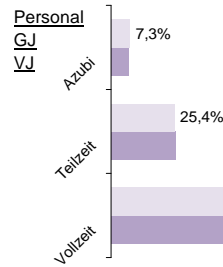
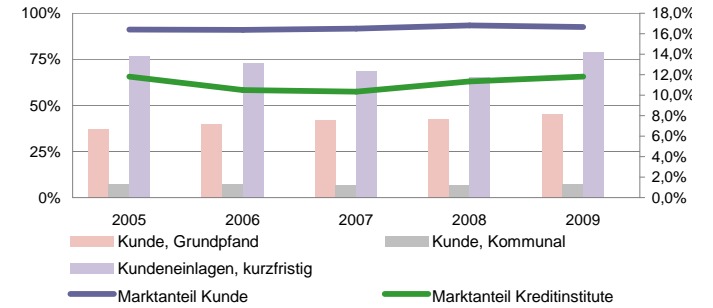
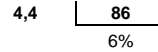


_Bank_42_mittelgroesse_Unternehmen

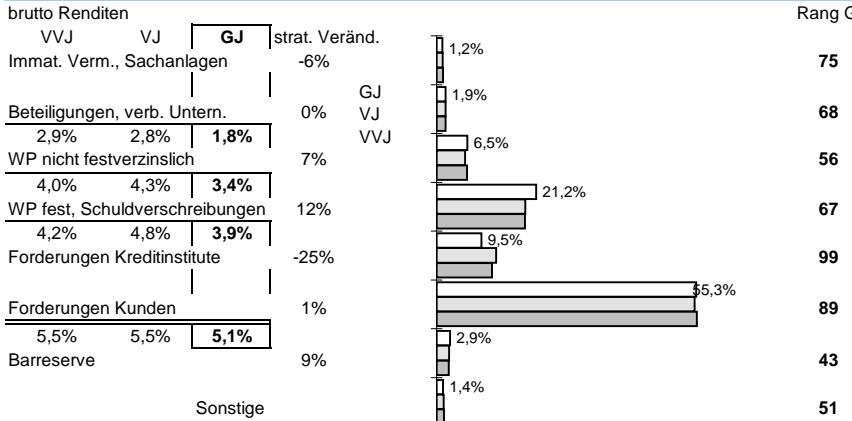
Status 2010	Wert	Trend	Veränd	Rang
Kundeneinlagen und Verbriefte in T€:	70.110.945	3,0%	1,3%	18
Spareinlagen in T€:	26.645.430	3,3%	17,5%	8
Bilanzsumme in T€:	93.961.908	2,8%	1,2%	18
Eigenkapital in T€:	5.063.270	3,0%	3,4%	15
davon Gewinnrücklagen	82,9%	0,5%	-0,3%	63
Quote des normalen Ergebnis:	0,57%	10,2%	61,2%	76
sonstiges Ergebnis:	0,05%	-34,0%	-57,1%	92
Ergebnis nach Steuern:	0,25%	4,0%	39,8%	89
ROE:	3,5%	3,9%	37,0%	95



Bilanzsumme pro Mitarbeiter in Mio. €



Struktur der Aktiva



Zuschreibungen

Abschreibungen

Immat., Sachanlagen

Beteiligungen und WP wie Anlagevermögen

Forderungen und bestimmte WP

Zinsaufwand

2,3% | 95 | -10% | -27%

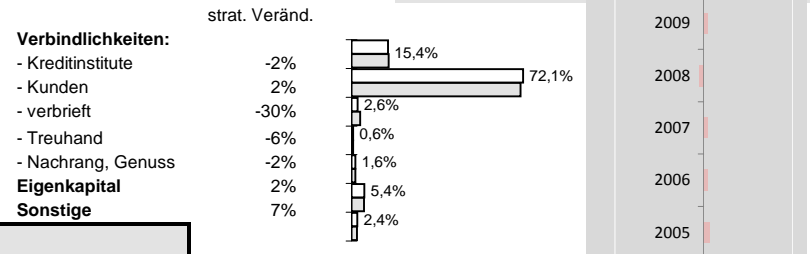
Effizienz:

Kostenquote	Provisionsquote	Personalkostenquote	Sozialkostenquote
2,8%	0,12%	1,7%	0,4%
-1%	3%	0%	1%
71	48	73	55
3%	31%	3%	11%
63%	63%		

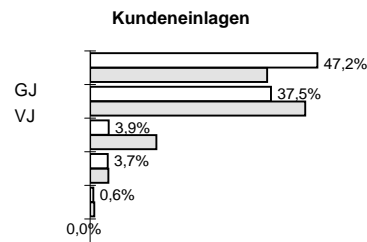
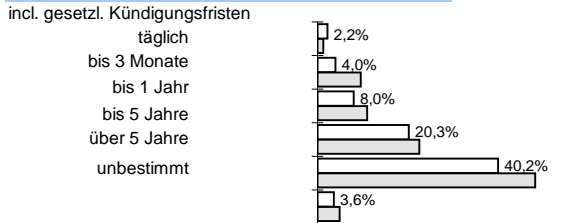
Ertragsstärke:

Nettorendite	Zinsüberschuss	netto Wertberichtigungen	netto Provisionsertrag
1,9%	2,1%	-0,5%	0,66%
5%	5%	5%	-6%
56	64	83	80
25%	14%	24%	-10%

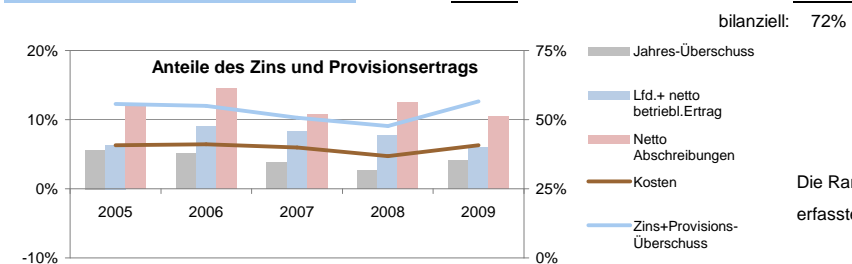
Struktur der Passiva



Bestand nach Restlaufzeiten:



Anteile der Bilanzsumme:



Sicherheit:	Eigenkapitalquote
	7,2% 70
	-1% 2%
EK ähnlich	Bankfond
2,2%	0,9%
-4%	-2%
58	50
18%	23%

Die Rangangaben beziehen sich auf aktuell ca 125 von 145 erfassten regionalen Sparkassen sowie Volks- und Raiffeisenbanken

