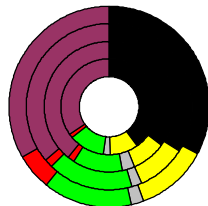


Wahlergebnisse:

Anteile an den gültigen Stimmen

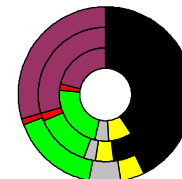


Bundestagswahlen: 1994, 1998, 2002, 2005

- CDU/CSU
- FDP
- Sonstige
- Grüne
- PDS
- SPD

Wahlbeteiligung
in %:

1994	78,8
1998	80,5
2002	84,1
2005	82,7



Europawahlen: 1994, 1999, 2004

- CDU/CSU
- FDP
- Sonstige
- Grüne
- PDS
- SPD

Wahlbeteiligung:
in %:

1994	46,6
1999	50,2
2004	64,4

Landtagswahlen:
Wahlbeteiligung:
in %:

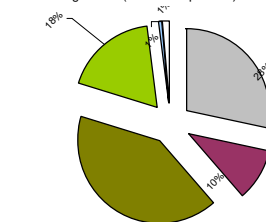
2005-05	65,0
2000-05	59,0
1995-05	65,6



Aachen, Kreisfreie Stadt

Wert 2007

Fläche in km ²	160,8
Flächenanteil in %	0,45
Bevölkerung	259.030
Bevölkerungsanteil in %	3,15
Ausländerquote	17,0%
Bevölkerungsdichte (Einwohner pro km ²)	161,1



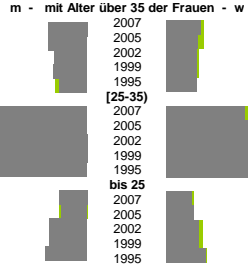
Bodennutzung 2004

- Siedlung und Gewerbe
- Verkehr
- Landwirtschaft
- Wald
- Wasser
- Rest



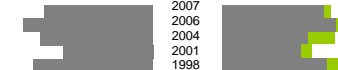
	m	w
2007	1,6%	1,4%
2005	1,5%	1,3%
2002	1,3%	1,2%
1999	1,3%	1,2%
1995	1,1%	1,2%
2007	3,5%	3,2%
2005	3,5%	3,5%
2002	4,1%	3,6%
1999	3,9%	3,8%
1995	3,7%	3,5%

Geburten

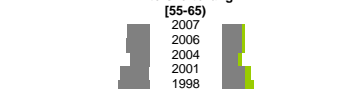


	m	w
2007	13,9%	13,0%
2006	16,6%	14,6%
2004	14,4%	10,9%
2001	11,5%	10,1%
1998	15,3%	13,5%

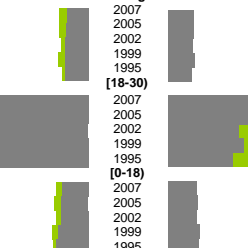
Arbeitslose



Altersverteilung



Wanderungen über die Kreisgrenzen relativ zur Bevölkerung mit Alter über 30



	m	w
2007	42,7%	35,3%
2005	43,5%	33,1%
2002	47,8%	30,6%
1999	41,2%	30,2%
1995	41,4%	30,2%
2007	4,9%	4,1%
2005	5,5%	4,6%
2002	6,6%	4,2%
1999	7,5%	4,8%
1995	6,6%	4,8%

[25-35]

2007

2005

2002

1999

1995

bis 25

2007

2005

2002

1999

1995

[18-30]

2007

2005

2002

1999

1995

[0-18]

2007

2005

2002

1999

1995

Teilzeit

2007

2006

2004

2001

1998

Schwerbehindert

2007

2006

2004

2001

1998

Langzeitarbeitslos

2007

2006

2004

2001

1998

Ausländer

2007

2006

2004

2001

1998

insgesamt

2007

2006

2004

2001

1998

Fluktuation der Arbeitslosigkeit

2007

2006

2004

2001

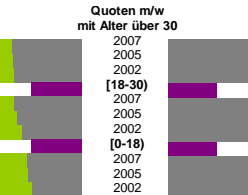
1998

	m	w
2007	1,1%	1,0%
2005	1,0%	1,1%
2002	1,5%	1,3%
1999	1,5%	1,3%
1995	1,7%	1,6%

Zuzüge Fortzüge

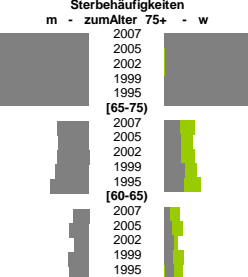
	Zuzüge	Fortzüge
2007	3,0%	4,0%
2005	3,0%	4,0%
2002	3,2%	3,8%
1999	3,2%	4,2%
1995	3,2%	3,6%
2007	18,6%	13,8%
2005	18,0%	12,9%
2002	19,4%	11,2%
1999	15,7%	12,1%
1995	13,2%	10,3%
2007	3,6%	4,5%
2005	3,7%	4,7%
2002	3,8%	4,5%
1999	4,1%	5,0%
1995	4,5%	4,8%

Quoten m/w mit Alter über 30



	m	w
2007	1,1%	13,6%
2006	1,0%	13,3%
2004	0,7%	9,1%
2001	0,6%	9,8%
1998	0,4%	8,5%

Sterbehäufigkeiten



	m	w
2007	2,6%	1,7%
2006	2,3%	1,5%
2004	2,9%	1,7%
2001	3,7%	2,2%
1998	4,0%	2,1%

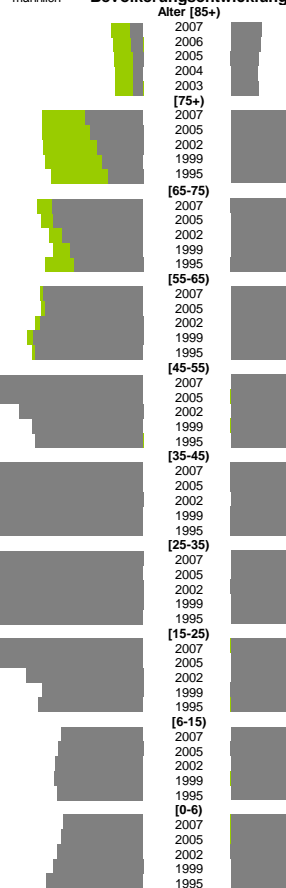
	m	w
2007	28,6%	23,5%
2006	29,5%	23,3%
2004	24,9%	14,0%
2001	23,8%	16,0%
1998	27,2%	18,6%

	m	w
2007	14,0%	12,6%
2006	14,4%	11,8%
2004	15,9%	9,3%
2001	15,5%	9,7%
1998	15,5%	9,6%

	aus.	in Erwerbstätigkeit
2007	67,7%	52,3%
2006	59,5%	48,1%
2004	70,7%	70,5%
2001	74,7%	71,0%
1998	55,7%	51,7%

	m	w
2007	132.793	126.237
2006	1.554	4.029
2005	1.405	3.843
2004	1.269	3.646
2003	1.186	3.513
2002	1.167	3.548
2007	7.358	12.979
2005	6.856	13.028
2002	5.931	12.905
1999	5.236	12.562
1995	4.500	11.772
2007	11.737	13.590
2005	11.521	13.122
2002	10.393	12.080
1999	9.368	11.583
1995	8.914	12.648
2007	12.905	13.232
2005	12.576	13.173
2002	13.260	13.942
1999	14.179	14.956
1995	13.908	14.331
2007	20.757	17.714
2005	18.538	16.463
2002	16.025	15.326
1999	14.294	14.084
1995	13.892	13.936
2007	21.906	18.998
2005	24.794	20.615
2002	26.652	21.074
1999	25.093	19.729
1995	20.084	17.297
2007	22.235	18.191
2005	21.942	17.984
2002	20.166	17.812
1999	23.167	20.259
1995	31.340	24.715
2007	20.348	16.541
2005	19.402	16.481
2002	15.112	13.919
1999	13.062	12.396
1995	13.546	12.542
2007	9.399	9.103
2005	9.838	9.511
2002	10.164	10.044
1999	10.314	9.973
1995	9.983	9.764
2007	6.148	5.889
2005	6.297	6.067
2002	6.640	6.295
1999	6.958	6.612
1995	7.493	7.258

Bevölkerungsentwicklung



männlich weiblich

Alter (85+)

2007

2006

2005

2004

2003

[75+)

2007

2005

2002

1999

1995

[65-75)

2007

2005

2002

1999

1995

[55-65)

2007

2005

2002

1999

1995

[45-55)

2007

2005

2002

1999

1995

[35-45)

2007

2005

2002

1999

1995

[25-35)

2007

2005

2002

1999

1995

[15-25)

2007

2005

2002

1999

1995

[6-15)

2007

2005

2002

1999

1995

[0-6)

2007

2005

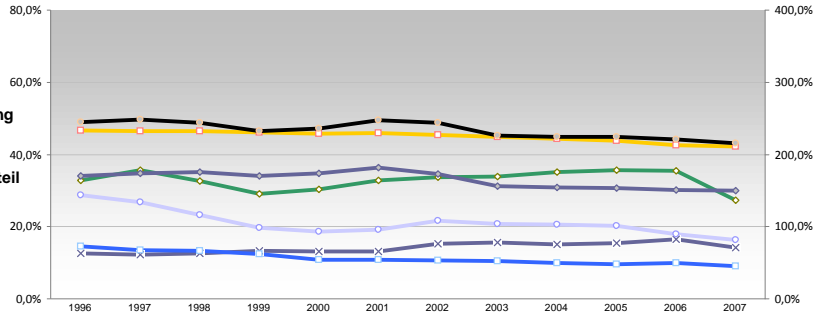
2002

1999

1995

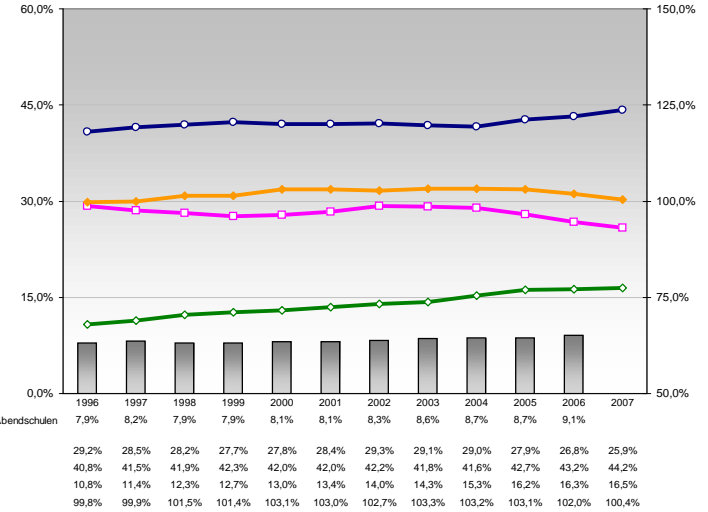
	m	w
2007	7,1%	7,3%
2005	8,0%	7,7%
2002	8,2%	7,7%
1999	9,0%	7,7%
1995	11,2%	8,6%
2007	2,5%	1,3%
2005	2,4%	1,3%
2002	2,6%	1,3%
1999	2,7%	1,7%
1995	3,1%	1,6%
2007	1,3%	0,5%
200		

**Berufs- und
Fachschüler /innen
in % der Bevölkerung
des Alters 18-20
und Frauen-
sowie Ausländeranteil**



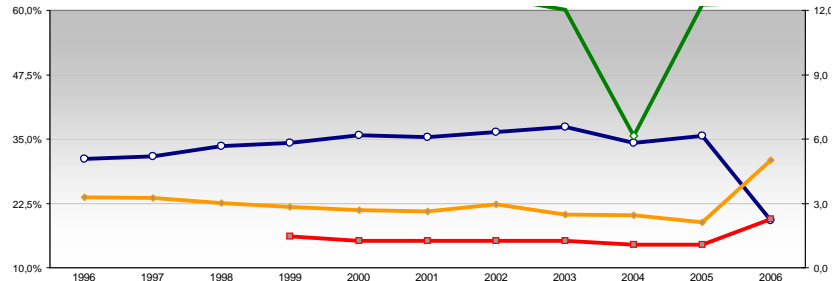
	1996	1997	1998	1999	2000	2001	2002	2003	2004	2005	2006	2007
Berufsaufbauschulen	32,9%	35,6%	32,6%	29,1%	30,3%	32,9%	33,7%	33,8%	35,1%	35,6%	35,5%	27,3%
Berufsfachschulen	12,7%	12,3%	12,6%	13,4%	13,2%	13,2%	15,2%	15,5%	15,1%	15,5%	16,4%	14,2%
Fachoberschulen												
Fachgymnasien												
Fachschulen	28,8%	26,7%	23,3%	19,6%	18,6%	19,1%	21,6%	20,8%	20,5%	20,2%	18,0%	16,3%
Fachakademien / Berufsakademien												
davon weiblich	46,6%	46,5%	46,4%	46,2%	45,8%	45,9%	45,4%	44,9%	44,3%	43,8%	42,5%	42,2%
davon Ausländer	14,6%	13,6%	13,2%	12,4%	10,9%	10,7%	10,6%	10,4%	9,9%	9,5%	9,9%	9,0%
Berufsschulen	170,2%	173,9%	175,6%	170,5%	174,1%	181,9%	173,4%	156,0%	153,9%	153,2%	150,7%	150,2%
insgesamt	244,6%	248,6%	244,1%	232,5%	236,2%	247,1%	243,8%	226,2%	224,7%	224,5%	220,6%	215,2%

**Schüler/innen
relativ zur Bevölkerung
der Altersgruppe**



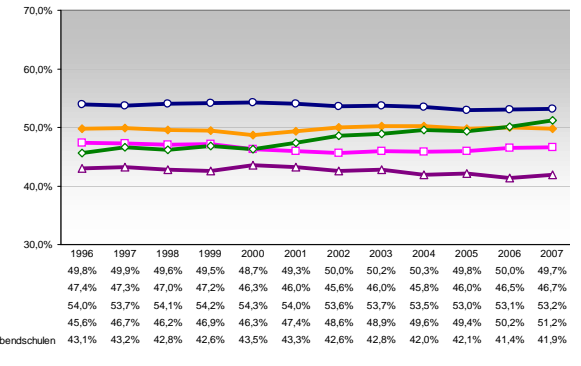
	1996	1997	1998	1999	2000	2001	2002	2003	2004	2005	2006	2007
Gesamtanteil: Sonderschulen/Förderschulen, Abendschulen und Kollegs	7,9%	8,2%	7,9%	7,9%	8,1%	8,1%	8,3%	8,6%	8,7%	8,7%	9,1%	
Haupt- und Realschule, Alter 10-18	29,2%	28,5%	28,2%	27,7%	27,8%	28,4%	29,3%	29,1%	29,0%	27,9%	26,8%	25,9%
Gymnasium, Alter 10-20	40,8%	41,5%	41,9%	42,3%	42,0%	42,0%	42,2%	41,8%	41,6%	42,7%	43,2%	44,2%
Integrierte Gesamtschulen, Alter 10-20	10,8%	11,4%	12,3%	12,7%	13,0%	13,4%	14,0%	14,3%	15,3%	16,2%	16,3%	16,5%
Grundschule, Alter 6-10	99,8%	99,9%	101,5%	101,4%	103,1%	103,0%	102,7%	103,3%	103,2%	103,1%	102,0%	100,4%

**Energieverbrauch und Gewinnung
des Produzierenden Gewerbes**



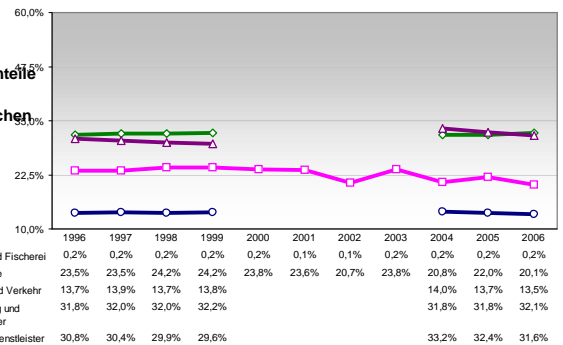
	1996	1997	1998	1999	2000	2001	2002	2003	2004	2005	2006	
Anteil durch Strom	31%	32%	34%	34%	35%	36%	36%	37%	34%	36%	19%	
Anteil durch Gas	65%	66%	65%	64%	63%	64%	62%	60%	36%	61%	62%	
Anteil durch Heizöl								2%				
Anteil durch Kohle												
Anteil durch erneuerbare Energieträger								0%				
Anteil durch Fernwärme												
Energieverbrauch des Produzierenden Gewerbes in MJ/ Bruttowertschöpfung in TEUR		3,3	3,3	3,0	2,8	2,7	2,6	3,0	2,5	2,5	2,1	5,0
Energieverbrauch des Produzierenden Gewerbes in TmJ/ Umsatz in TEUR				1,5	1,2	1,2	1,2	1,3	1,1	1,1		2,3

**Anteil der
Schülerinnen
nach Schulformen**



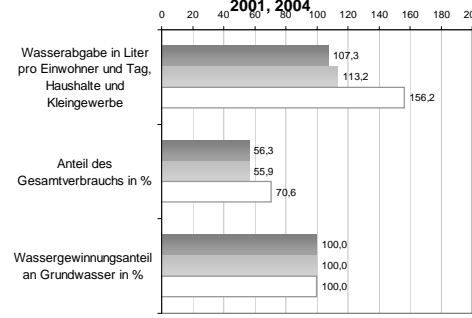
	1996	1997	1998	1999	2000	2001	2002	2003	2004	2005	2006	2007
Grundschule	49,8%	49,9%	49,6%	49,5%	48,7%	49,3%	50,0%	50,2%	50,3%	49,8%	50,0%	49,7%
Haupt- und Realschule	47,4%	47,3%	47,0%	47,2%	46,3%	46,0%	45,6%	46,0%	45,8%	46,0%	46,5%	46,7%
Gymnasium	54,0%	53,7%	54,1%	54,2%	54,3%	54,0%	53,6%	53,7%	53,5%	53,0%	53,1%	53,2%
Integrierte Gesamtschulen	45,6%	46,7%	46,2%	46,9%	46,3%	47,4%	48,6%	48,9%	49,6%	49,4%	50,2%	51,2%
Sonderschulen/Förderschulen, Abendschulen und Kollegs	43,1%	43,2%	42,8%	42,6%	43,5%	43,3%	42,6%	42,8%	42,0%	42,1%	41,4%	41,9%

**Wertschöpfungsanteile
nach
Wirtschaftsbereichen**

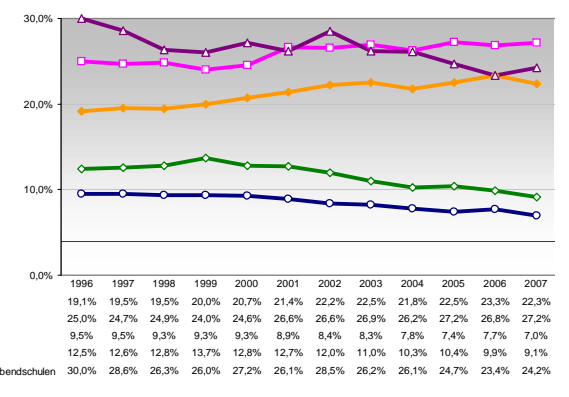


	1996	1997	1998	1999	2000	2001	2002	2003	2004	2005	2006
Land-, Forstwirtschaft und Fischerei	0,2%	0,2%	0,2%	0,2%	0,2%	0,1%	0,1%	0,2%	0,2%	0,2%	0,2%
Produzierendes Gewerbe	23,5%	23,5%	24,2%	24,2%	23,8%	23,6%	20,7%	23,8%	20,8%	22,0%	20,1%
Handel, Gastgewerbe und Verkehr	13,7%	13,9%	13,7%	13,8%					14,0%	13,7%	13,5%
Finanzierung, Vermietung und Unternehmensdienstleister	31,8%	32,0%	32,0%	32,2%					31,8%	31,8%	32,1%
Öffentliche und private Dienstleister	30,8%	30,4%	29,9%	29,6%					33,2%	32,4%	31,6%

**Wasserabgabe und Wassergewinnung 1998,
2001, 2004**



**Anteil der
Ausländer/innen
nach Schulformen**



	1996	1997	1998	1999	2000	2001	2002	2003	2004	2005	2006	2007
Grundschule	19,1%	19,5%	19,5%	20,0%	20,7%	21,4%	22,2%	22,5%	21,8%	22,5%	23,3%	22,3%
Haupt- und Realschule	25,0%	24,7%	24,9%	24,0%	24,6%	26,6%	26,6%	26,9%	26,2%	27,2%	26,8%	27,2%
Gymnasium	9,5%	9,5%	9,3%	9,3%	9,3%	8,9%	8,4%	8,3%	7,8%	7,4%	7,7%	7,0%
Integrierte Gesamtschulen	12,5%	12,6%	12,8%	13,7%	12,8%	12,7%	12,0%	11,0%	10,3%	10,4%	9,9%	9,1%
Sonderschulen/Förderschulen, Abendschulen und Kollegs	30,0%	28,6%	26,3%	26,0%	27,2%	26,1%	28,5%	26,2%	26,1%	24,7%	23,4%	24,2%