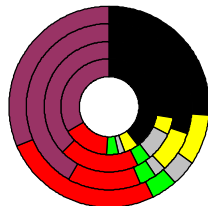


Wahlergebnisse:

Anteile an den gültigen Stimmen

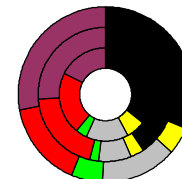


Bundestagswahlen: 1994, 1998, 2002, 2005

- CDU/CSU
- FDP
- Sonstige
- Grüne
- PDS
- SPD

Wahlbeteiligung
in %:

1994	71,2
1998	69,0
2002	76,6
2005	70,7



Europawahlen: 1994, 1999, 2004

- CDU/CSU
- FDP
- Sonstige
- Grüne
- PDS
- SPD

Wahlbeteiligung:
in %:

1994	44,3
1999	52,2
2004	69,4

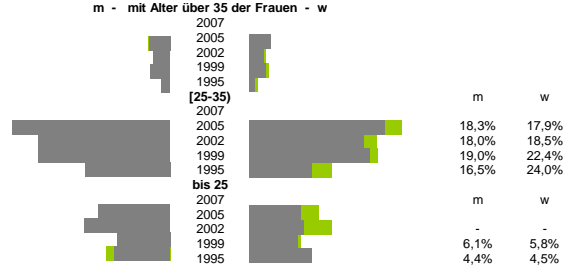
Landtagswahlen: Wahlbeteiligung: in %:

2006-03	44,3
2002-04	56,9
1998-04	71,3



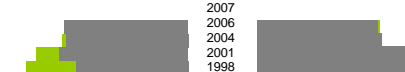
	m	w
2007	-	-
2005	0,5%	0,6%
2002	0,4%	0,4%
1999	0,5%	0,4%
1995	0,2%	0,1%

Geburten m - mit Alter über 35 der Frauen - w

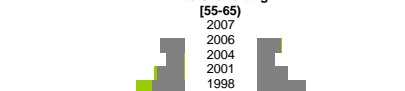


	m	w
2007	-	-
2005	18,3%	17,9%
2002	18,0%	18,5%
1999	19,0%	22,4%
1995	16,5%	24,0%

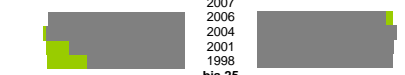
Arbeitslose 2007



Altersverteilung [55-65]



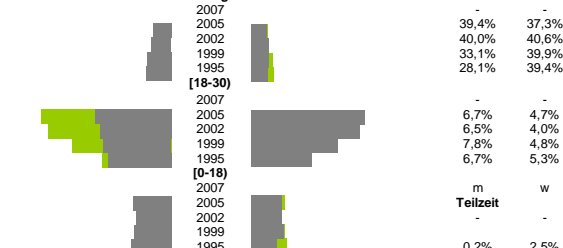
[25-55]



bis 25

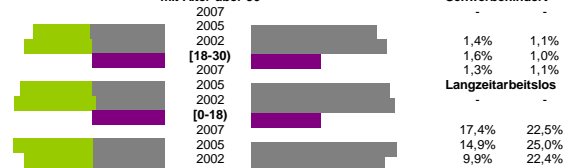


Wanderungen über die Kreisgrenzen relativ zur Bevölkerung mit Alter über 30



	m	w
2007	-	-
2005	39,4%	37,3%
2002	40,0%	40,6%
1999	33,1%	39,9%
1995	28,1%	39,4%

Quoten m/w mit Alter über 30



	m	w
2007	-	-
2005	0,2%	2,5%
2002	0,1%	2,4%
1999	0,0%	2,2%
1995	-	-

Schwerbehindert

	m	w
2007	-	-
2005	1,4%	1,1%
2002	1,6%	1,0%
2001	1,3%	1,1%
1998	-	-

Langzeitarbeitslos

	m	w
2007	-	-
2005	17,4%	22,5%
2002	14,9%	25,0%
2001	9,9%	22,4%
1998	-	-

Ausländer

	m	w
2007	-	-
2005	0,8%	1,0%
2002	0,6%	0,6%
2001	0,5%	0,5%
1998	0,5%	0,4%

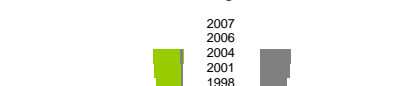
insgesamt

	m	w
2007	-	-
2005	227,2%	164,5%
2002	189,2%	128,4%
1999	221,9%	151,3%
1995	-	-

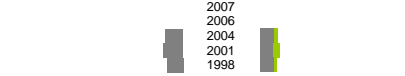
aus, in Erwerbstätigkeit

	m	w
2007	-	-
2005	110,6%	59,4%
2002	98,7%	49,4%
2001	-	-
1998	111,7%	62,6%

Besondere Teilesamtheiten



Fluktuation der Arbeitslosigkeit



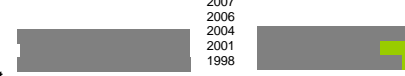
2007



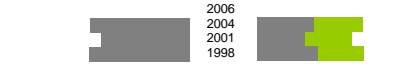
2006



2004



2001



1998

Bevölkerungsentwicklung

	männlich	weiblich
2007	-	-
2006	279	1.047
2005	258	1.004
2004	227	926
2003	228	924

Zuzüge Fortzüge

	m	w
2007	-	-
2005	1,7%	1,6%
2002	1,8%	1,8%
1999	2,2%	1,7%
1995	2,3%	1,6%

[75+]

	m	w
2007	-	-
2005	7,0%	12,0%
2002	6,6%	11,4%
1999	6,3%	9,1%
1995	5,8%	6,4%

[65-75]

	m	w
2007	-	-
2005	3,5%	3,2%
2002	3,2%	3,2%
1999	3,4%	3,4%
1995	3,7%	2,6%

[55-65]

	m	w
2007	-	-
2005	-	-
2002	103%	182%
1999	100%	196%
1995	1	1

[45-55]

	m	w
2007	-	-
2005	100%	201%
2002	95%	209%
1999	1	1
1995	-	-

[35-45]

	m	w
2007	-	-
2005	98%	211%
2002	98%	194%
1999	-	-
1995	-	-

[25-35]

	m	w
2007	-	-
2005	11,1%	8,9%
2002	11,9%	9,7%
1999	16,6%	-
1995	-	-

[15-25]

	m	w
2007	-	-
2005	2,5%	1,6%
2002	3,5%	1,8%
1999	4,1%	1,9%
1995	4,0%	2,4%

[6-15]

	m	w
2007	-	-
2005	-	-
2002	1,7%	0,9%
1999	1,9%	0,8%
1995	1,6%	0,8%

[0-6]

	m	w
2007	-	-
2005	1,4%	1,3%
2002	1,5%	1,7%
1999	1,6%	0,8%
1995	1,8%	0,7%



	m	w
2007	-	-
2005	0,5%	0,6%
2002	0,4%	0,4%
1999	0,5%	0,4%
1995	0,2%	0,1%

Wahlbeteiligung

	m	w
2007	-	-
2005	18,3%	17,9%
2002	18,0%	18,5%
1999	19,0%	22,4%
1995	16,5%	24,0%

Wanderungen über die Kreisgrenzen

	m	w
2007	-	-
2005	7,0%	12,0%
2002	6,6%	11,4%
1999	6,3%	9,1%
1995	5,8%	6,4%

[75+]

	m	w
2007	-	-
2005	3,5%	3,2%
2002	3,2%	3,2%
1999	3,4%	3,4%
1995	3,7%	2,6%

[65-75]

	m	w
2007	-	-
2005	-	-
2002	103%	182%
1999	100%	196%
1995	1	1

[55-65]

	m	w
2007	-	-
2005	100%	201%
2002	95%	209%
1999	1	1
1995	-	-

[45-55]

	m	w
2007	-	-
2005	98%	211%
2002	98%	194%
1999	-	-
1995	-	-

[35-45]

	m	w
2007	-	-
2005	11,1%	8,9%
2002	11,9%	9,7%
1999	16,6%	-
1995	-	-

[25-35]

	m	w
2007	-	-
2005	2,5%	1,6%
2002	3,5%	1,8%
1999	4,1%	1,9%
1995	4,0%	2,4%

[15-25]

	m	w
2007	-	-
2005	-	-
2002	1,7%	0,9%
1999	1,9%	0,8%
1995	1,6%	0,8%

[0-6]

	m	w
2007	-	-
2005	1,4%	1,3%
2002	1,5%	1,7%
1999	1,6%	0,8%
1995	1,8%	0,7%

Wert 2007

	Wert
Fläche in km²	-
Flächenanteil in %	#WERT!
Bevölkerung	-
Bevölkerungsanteil in %	#WERT!
Ausländerquote	#WERT!
Bevölkerungsdichte (Einwohner pro km²)	#WERT!

Bodennutzung 2004

- Siedlung und Gewerbe
- Verkehr
- Landwirtschaft
- Wald
- Wasser
- Rest

	m	w
2007	-	-
2005	0	0
2002	-	-
1999	-	-
1995	-	-

Arbeitslose

Altersverteilung

Besondere Teilesamtheiten

Fluktuation der Arbeitslosigkeit

2007

2006

2004

2001

1998

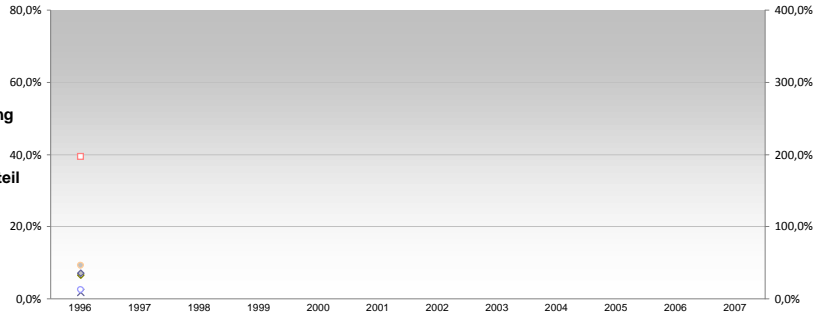
2007

2006

2004

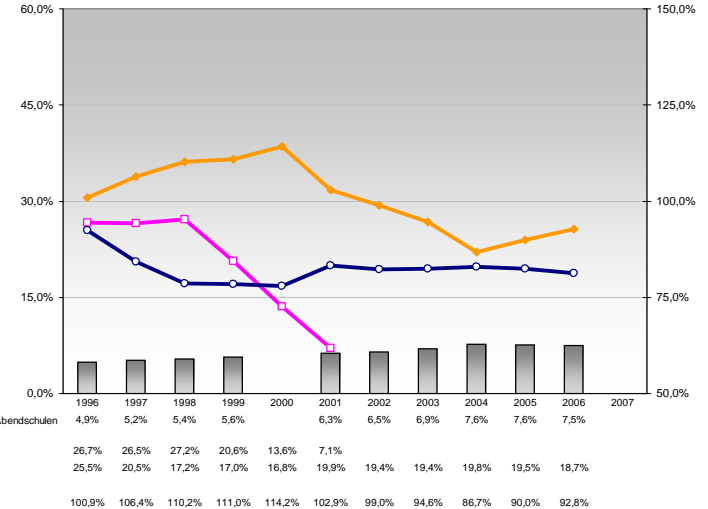
2001

Berufs- und Fachschüler/innen in % der Bevölkerung des Alters 18-20 und Frauen- sowie Ausländeranteil

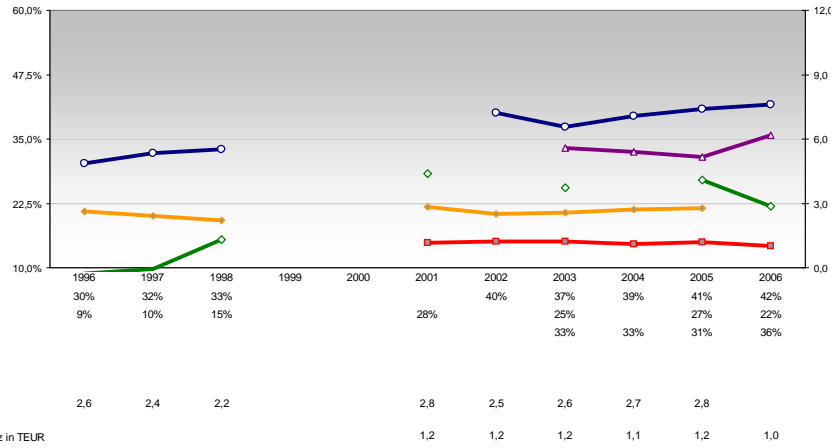


- Berufsausbildung 6,5%
- Berufsfachschulen 1,7%
- Fachhochschulen
- Fachgymnasien
- Berufsbilder / Technische Oberschulen
- Fachschulen 2,5%
- Fachakademien / Berufsakademien
- davon weiblich 39,3%
- davon Ausländer
- Berufsschulen 35,5%
- insgesamt 46,2%

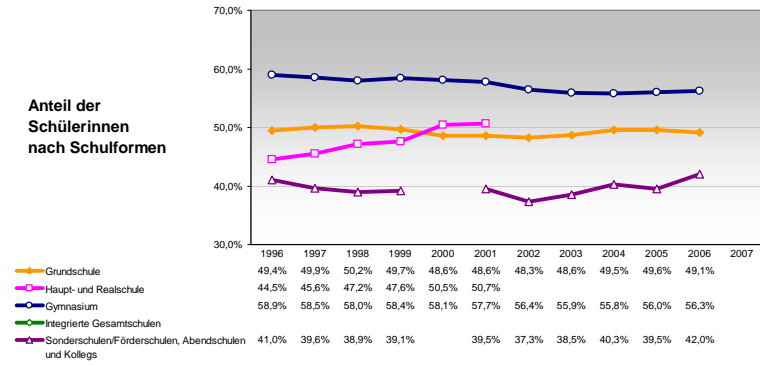
Schüler/innen nach Schulformen relativ zur Bevölkerung der Altersgruppe



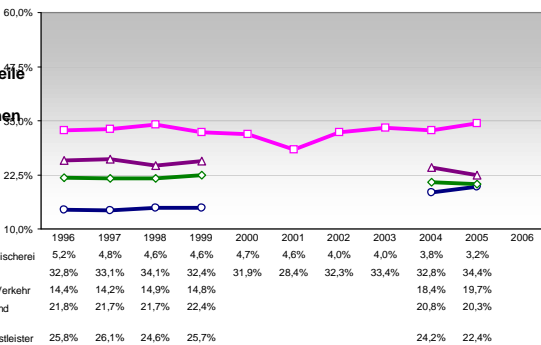
Energieverbrauch und Gewinnung des Produzierenden Gewerbes



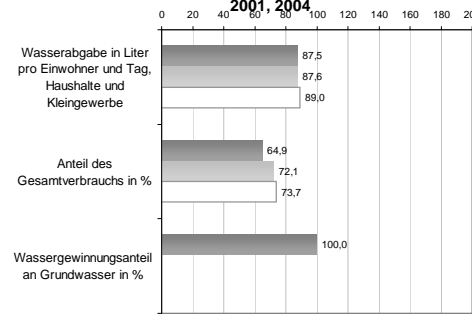
Anteil der Schülerinnen nach Schulformen



Wertschöpfungsanteile nach Wirtschaftsbereichen



Wasserabgabe und Wassergewinnung 2001, 2004



Anteil der Ausländer/innen nach Schulformen

