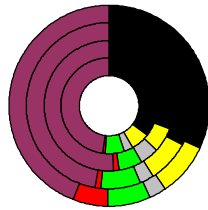


Wahlergebnisse:

Anteile an den gültigen Stimmen

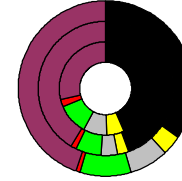


Bundestagswahlen: 1994, 1998, 2002, 2005

- CDU/CSU
- FDP
- Sonstige
- Grüne
- PDS
- SPD

Wahlbeteiligung
in %:

77,7
79,8
84,1
82,0



Europawahlen: 1994, 1999, 2004

- CDU/CSU
- FDP
- Sonstige
- Grüne
- PDS
- SPD

Wahlbeteiligung:
in %:

40,1
43,2
59,7

Landtagswahlen: Wahlbeteiligung: in %:

62,1 2005-05
56,7 2000-05
64,5 1995-05

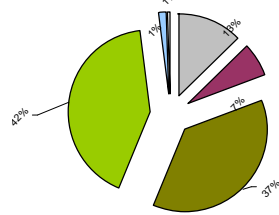


Arnsberg, Regierungsbezirk

Fläche in km² 8.002,8
Flächenanteil in % 22,41

Bevölkerung 3.723.712
Bevölkerungsanteil in % 45,29
Ausländerquote 10,9%

Bevölkerungsdichte (Einwohner pro km²) 46,5



Bodennutzung 2004

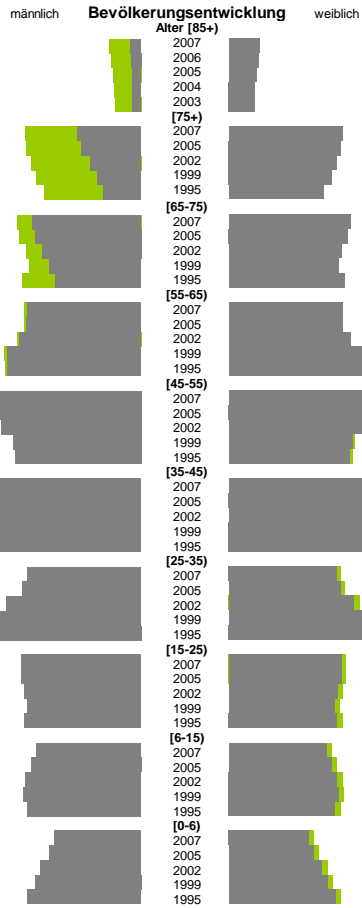
- Siedlung und Gewerbe
- Verkehr
- Landwirtschaft
- Wald
- Wasser
- Rest



m 1.823.459
w 1.900.253

Bevölkerungsentwicklung

Jahr	männlich	weiblich
2007	19.551	57.855
2006	17.834	55.141
2005	16.122	51.645
2004	14.635	48.835
2003	14.123	48.267
2002	117.663	214.726
2005	110.326	212.914
2002	93.034	204.695
1999	79.849	195.019
1995	69.336	179.069
2007	202.405	231.031
2005	197.573	225.886
2002	184.511	213.295
1999	169.967	207.280
1995	158.658	220.199
2007	212.058	216.007
2005	212.444	215.960
2002	225.877	230.796
1999	248.647	254.557
1995	248.264	251.892
2007	284.307	277.986
2005	273.774	269.823
2002	260.895	257.382
1999	238.248	234.712
1995	234.595	228.099
2007	301.805	285.966
2005	317.852	299.833
2002	321.908	303.191
1999	309.695	293.074
1995	285.517	273.576
2007	211.526	204.540
2005	219.595	211.620
2002	249.555	236.635
1999	289.096	268.962
1995	333.808	303.909
2007	222.765	213.371
2005	222.735	213.399
2002	216.605	206.712
1999	209.905	200.025
1995	215.977	204.759
2007	175.176	165.917
2005	183.551	174.817
2002	193.429	184.720
1999	196.677	188.430
1995	190.072	181.302
2007	95.754	90.709
2005	102.090	96.262
2002	111.927	105.562
1999	117.981	112.134
1995	126.993	121.455



Year	m	w
2007	1,0%	1,0%
2005	1,0%	0,9%
2002	0,9%	0,9%
1999	1,0%	0,9%
1995	0,8%	0,8%
2007	4,5%	4,1%
2005	4,4%	4,0%
2002	4,4%	4,1%
1999	4,4%	4,2%
1995	4,3%	4,1%

Year	m	w
2007	1,5%	1,5%
2005	1,7%	1,6%
2002	2,0%	1,8%
1999	1,9%	1,8%
1995	2,0%	1,9%

Year	Zuzüge	Fortzüge
2007	2,0%	2,3%
2005	2,2%	2,4%
2002	2,7%	2,7%
1999	2,7%	2,8%
1995	3,1%	2,9%
2007	8,5%	8,7%
2005	9,0%	9,0%
2002	10,2%	9,3%
1999	9,1%	8,6%
1995	9,0%	8,1%

Year	Zuzüge	Fortzüge
2007	2,4%	2,5%
2005	2,7%	2,8%
2002	3,9%	3,5%
1999	4,2%	3,7%
1995	5,5%	4,6%

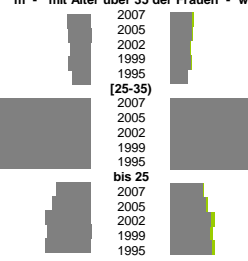
Year	Zuzüge	Fortzüge
2007	131%	176%
2005	128%	178%
2002	118%	182%
1999	1	1
1995	93%	208%
2007	90%	206%
2005	101%	201%
2002	1	1
1999	104%	195%
1995	107%	193%

Year	m	w
2007	8,2%	7,4%
2005	8,3%	7,7%
2002	8,9%	7,9%
1999	10,2%	8,2%
1995	11,7%	8,8%

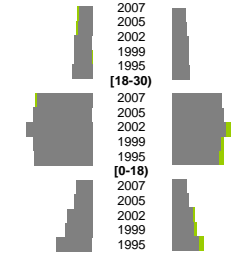
Year	m	w
2007	2,6%	1,3%
2005	2,7%	1,3%
2002	3,1%	1,5%
1999	3,4%	1,7%
1995	3,7%	1,9%

Year	m	w
2007	1,4%	0,7%
2005	1,5%	0,7%
2002	1,6%	0,7%
1999	1,7%	0,7%
1995	1,8%	0,9%

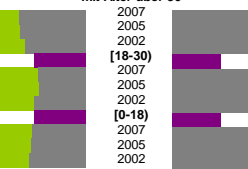
Geburten m - mit Alter über 35 der Frauen - w



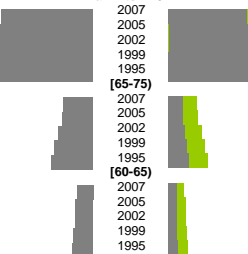
Wanderungen über die Kreisgrenzen relativ zur Bevölkerung mit Alter über 30



Quoten m/w mit Alter über 30



Sterbehäufigkeiten m - zum Alter 75+ - w



Year	m	w
2007	10,4%	11,4%
2005	13,0%	13,5%
2002	13,4%	10,7%
1999	10,6%	9,8%
1995	12,4%	12,6%

Year	m	w
2007	6,0%	5,9%
2006	6,5%	6,0%
2004	6,6%	4,8%
2001	11,0%	8,0%
1998	13,8%	8,3%

Year	m	w
2007	38,4%	38,1%
2005	39,0%	35,7%
2002	45,8%	31,6%
1999	37,5%	29,5%
1995	35,8%	28,3%

Year	m	w
2007	6,3%	5,4%
2006	7,1%	5,8%
2004	7,0%	4,2%
2001	8,3%	5,7%
1998	8,0%	5,9%

Year	m	w
2007	0,7%	13,5%
2006	0,4%	9,7%
2004	0,3%	10,6%
2001	0,2%	9,3%
1998	0,2%	9,3%

Year	Schwerbehindert
2007	4,1%
2006	2,8%
2004	4,5%
2001	5,0%
1998	5,3%

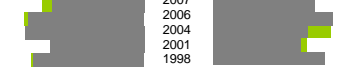
Year	Langzeitarbeitslos
2007	19,4%
2006	20,3%
2004	26,6%
2001	23,1%
1998	26,0%

Year	Ausländer
2007	10,1%
2006	9,1%
2004	10,3%
2001	11,3%
1998	11,4%

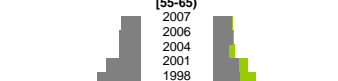
Year	insgesamt
2007	197,6%
2006	164,2%
2004	158,3%
2001	165,2%
1998	155,6%

Year	aus, in Erwerbstätigkeit
2007	77,9%
2006	46,6%
2004	69,9%
2001	73,5%
1998	62,9%

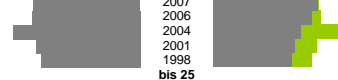
Arbeitslose



Altersverteilung [55-65]



[25-55]



bis 25



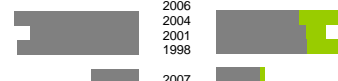
Besondere Teillesamtheiten



Schwerbehindert



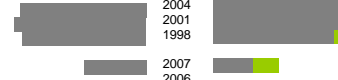
Langzeitarbeitslos



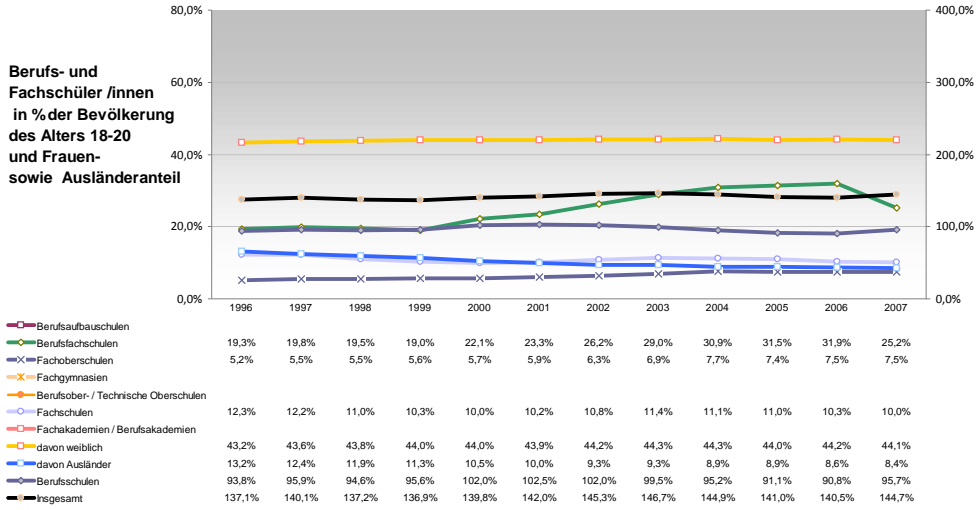
Ausländer



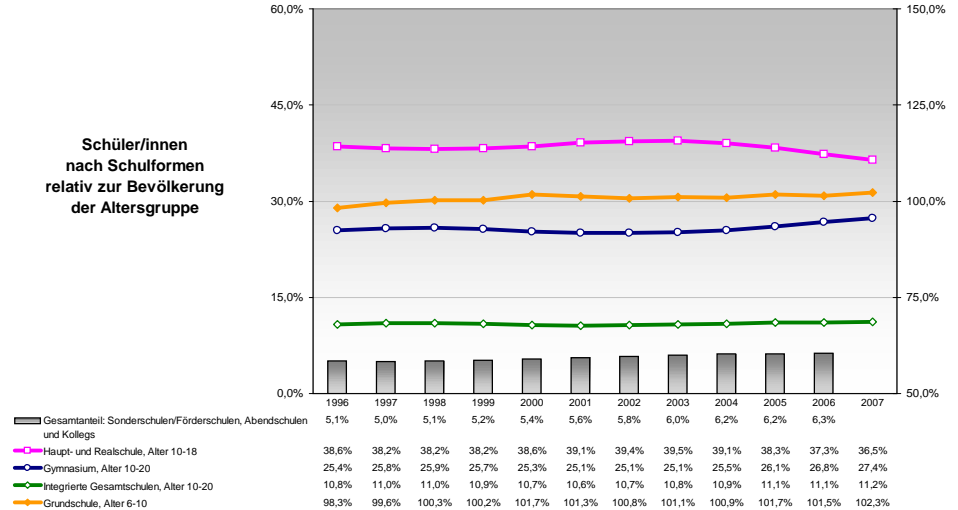
Fluktuation der Arbeitslosigkeit



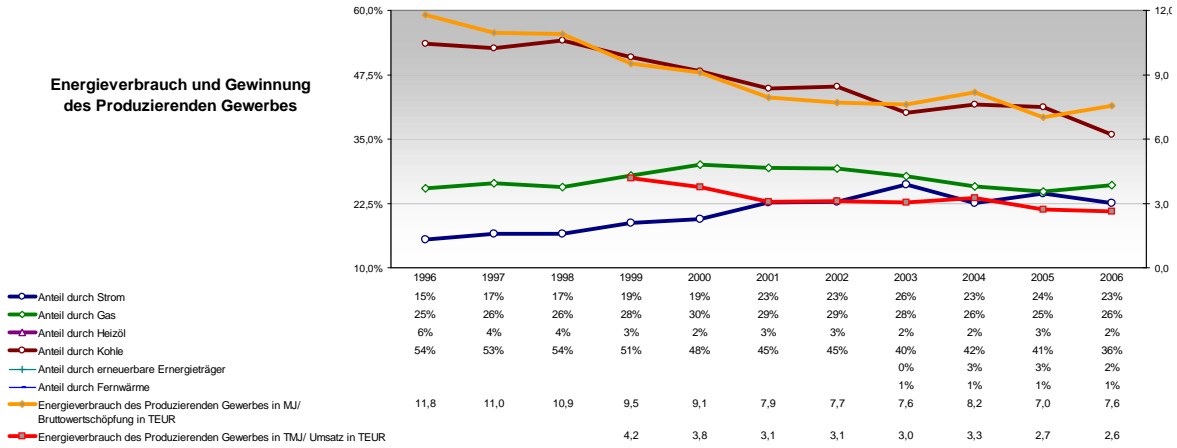
Berufs- und Fachschüler /innen in % der Bevölkerung des Alters 18-20 und Frauen- sowie Ausländeranteil



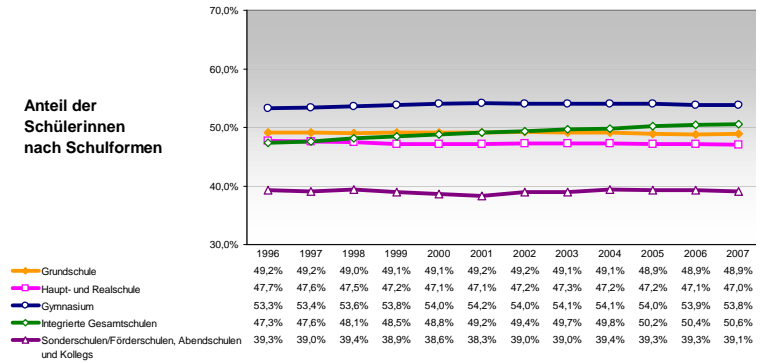
Schüler/innen nach Schulformen relativ zur Bevölkerung der Altersgruppe



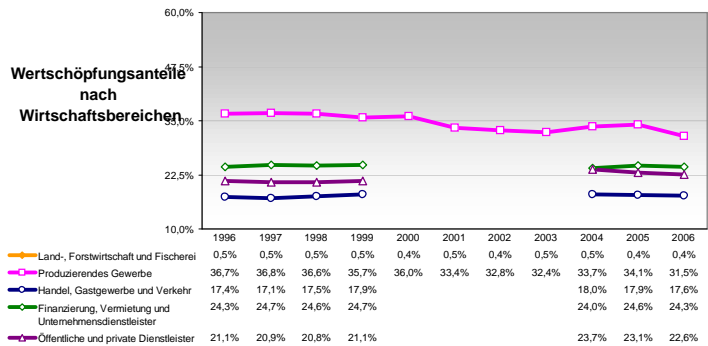
Energieverbrauch und Gewinnung des Produzierenden Gewerbes



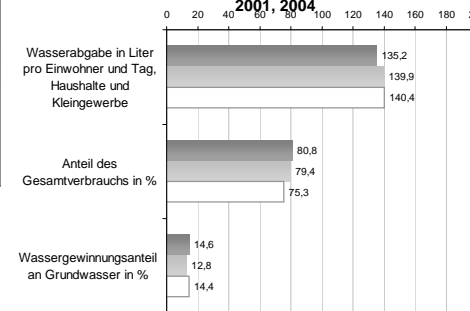
Anteil der Schülerinnen nach Schulformen



Wertschöpfungsanteile nach Wirtschaftsbereichen



Wasserabgabe und Wassergewinnung 1998, 2001, 2004



Anteil der Ausländer/innen nach Schulformen

