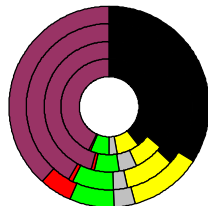


Wahlergebnisse:

Anteile an den gültigen Stimmen

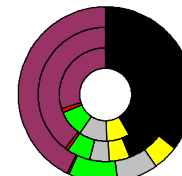


Bundestagswahlen: 1994, 1998, 2002, 2005

- CDU/CSU
- FDP
- Sonstige
- Grüne
- PDS
- SPD

Wahlbeteiligung
in %:

78,3
79,5
83,6
81,7



Europawahlen: 1994, 1999, 2004

- CDU/CSU
- FDP
- Sonstige
- Grüne
- PDS
- SPD

Wahlbeteiligung:
in %:

59,4
64,4
74,2

Landtagswahlen:
Wahlbeteiligung:
in %:

58,7 2006-03
63,7 2001-03
70,5 1996-03



Bad Kreuznach, Landkreis

Fläche in km²
Flächenanteil in %

Bevölkerung
Bevölkerungsanteil in %
Ausländerquote

Bevölkerungsdichte (Einwohner pro km²)

Wert 2007

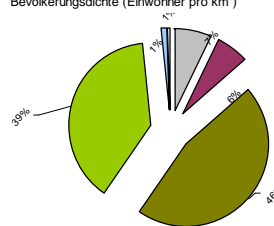
157.471
1,92
8,2%

18,2



Bodennutzung 2004

- Siedlung und Gewerbe
- Verkehr
- Landwirtschaft
- Wald
- Wasser
- Rest

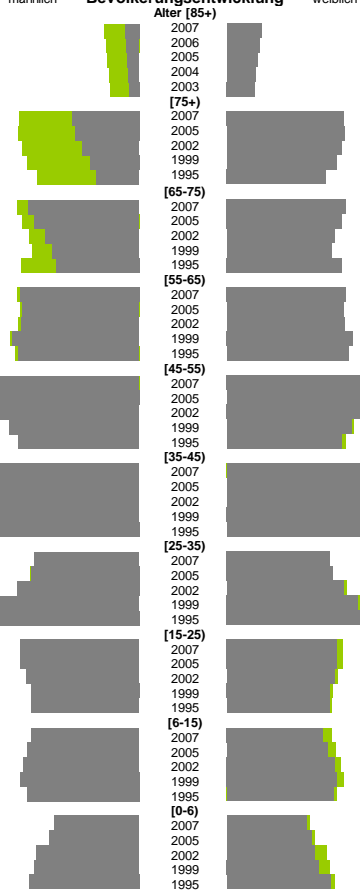


m	w
76.934	80.537
1.078	2.751
971	2.559
872	2.435
794	2.286
748	2.211
5.246	9.391
4.984	9.454
4.437	9.166
3.849	8.772
3.359	7.962
8.687	9.548
8.244	9.219
7.324	8.604
6.768	8.412
6.537	9.232
9.350	9.533
9.145	9.331
9.261	9.433
9.970	10.124
9.506	9.758
12.211	12.268
11.743	11.776
11.359	11.234
10.178	10.020
9.505	9.214
12.401	12.027
13.167	12.670
13.029	12.764
12.618	12.287
11.705	11.380
8.188	8.251
8.493	8.538
9.609	9.324
11.078	10.539
12.856	12.152
9.292	8.820
9.284	8.842
8.857	8.637
8.472	8.253
8.434	8.227
7.590	6.903
7.871	7.272
8.186	7.794
8.394	7.967
7.929	7.696
3.969	3.796
4.217	4.069
4.817	4.212
4.942	4.444
5.172	4.973

Bevölkerungsentwicklung

männlich

weiblich



m	w
1,1%	0,9%
1,0%	1,1%
1,0%	0,9%
1,1%	0,9%
0,8%	1,0%

m	w
4,4%	4,4%
4,2%	3,8%
4,1%	4,4%
5,2%	4,1%
4,3%	3,9%
1,6%	1,6%
1,5%	1,3%
1,4%	1,7%
1,7%	1,2%
1,6%	1,7%

Zuzüge	Fortzüge
2,2%	2,0%
2,4%	2,1%
2,8%	2,3%
2,8%	2,6%
2,8%	2,2%

m	w
7,9%	9,3%
8,1%	9,6%
8,9%	9,1%
8,9%	9,0%
7,9%	7,2%

m	w
2,9%	2,4%
3,2%	2,6%
3,4%	2,9%
3,8%	2,9%
4,5%	3,0%

Zuzüge	Fortzüge
116%	190%
113%	183%
120%	176%
1	1
84%	222%
85%	226%
83%	211%
1	1
99%	197%
115%	182%
150%	176%

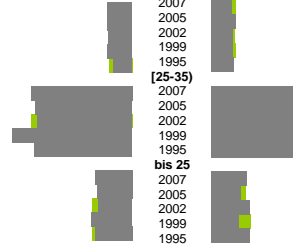
m	w
8,2%	7,7%
8,6%	7,7%
9,6%	8,1%
9,8%	8,2%
11,7%	8,2%

m	w
2,3%	1,3%
2,2%	1,4%
2,7%	1,5%
3,2%	1,7%
3,4%	1,9%

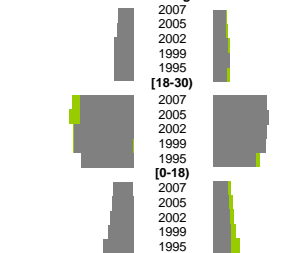
m	w
1,1%	0,9%
1,5%	0,8%
1,6%	0,6%
1,2%	0,9%
1,9%	0,7%

Geburten

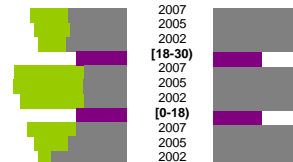
m - mit Alter über 35 der Frauen - w



Wanderungen über die Kreisgrenzen relativ zur Bevölkerung mit Alter über 30

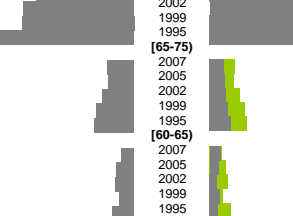


Quoten m/w mit Alter über 30



Sterbehäufigkeiten

m - zum Alter 75+ - w



m	w
8,2%	8,9%
10,3%	10,5%
10,5%	9,3%
9,2%	8,3%
11,4%	11,3%

m	w
6,0%	5,6%
5,8%	5,7%
5,5%	4,7%
13,7%	9,5%
16,0%	8,5%

m	w
36,5%	37,3%
36,9%	35,0%
41,1%	33,3%
34,3%	28,8%
32,3%	28,9%

m	w
7,9%	6,6%
9,2%	7,5%
9,2%	6,2%
8,6%	5,3%
8,2%	6,0%

m	w
1,0%	1,6%
0,8%	16,7%
0,4%	13,7%
0,8%	14,3%
0,3%	11,6%

Schwerbehindert	m	w
3,2%	1,9%	
2,6%	1,8%	
2,3%	1,4%	
5,2%	2,6%	
5,9%	2,3%	

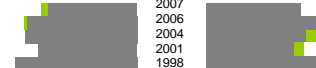
Langzeitarbeitslos	m	w
18,2%	21,1%	
19,0%	18,7%	
18,9%	14,9%	
19,2%	15,6%	
22,2%	16,7%	

Ausländer	m	w
7,9%	7,7%	
7,6%	6,9%	
7,4%	5,5%	
7,3%	5,4%	
7,5%	5,1%	

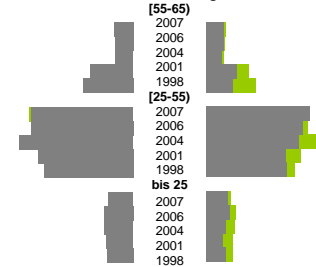
insgesamt	m	w
277,4%	224,6%	
241,8%	201,0%	
214,8%	193,5%	
173,3%	162,4%	
166,3%	147,6%	

aus in Erwerbstätigkeit	m	w
109,9%	62,0%	
106,4%	61,4%	
102,2%	74,3%	
91,1%	70,9%	
89,2%	66,8%	

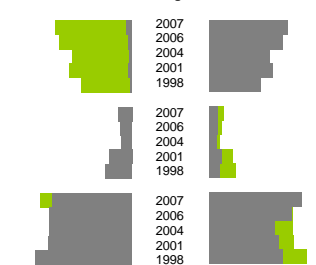
Arbeitslose



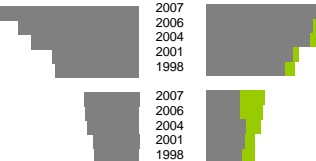
Altersverteilung



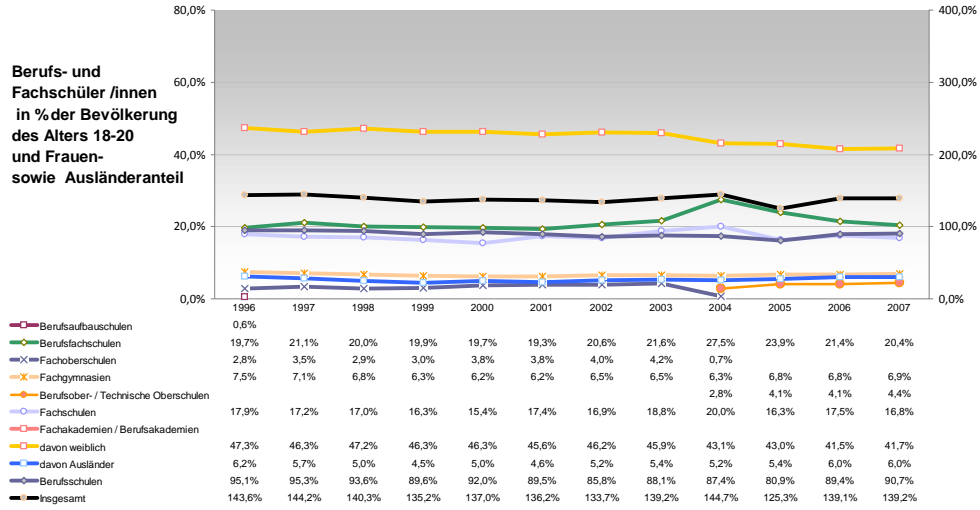
Besondere Teilgesamtheiten



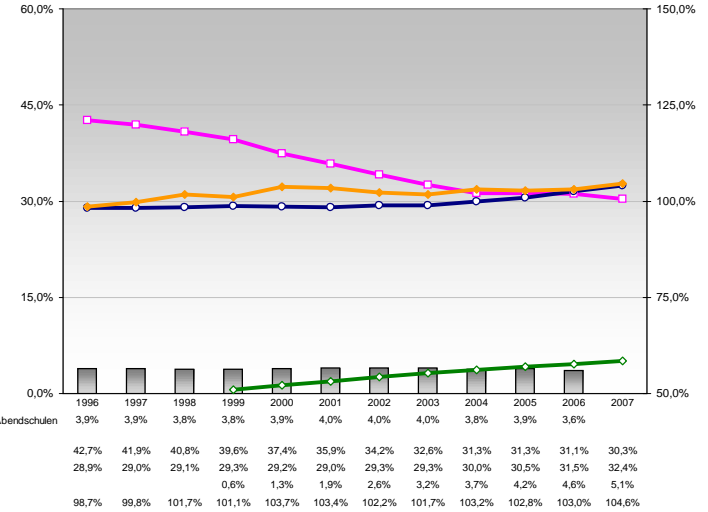
Fluktuation der Arbeitslosigkeit



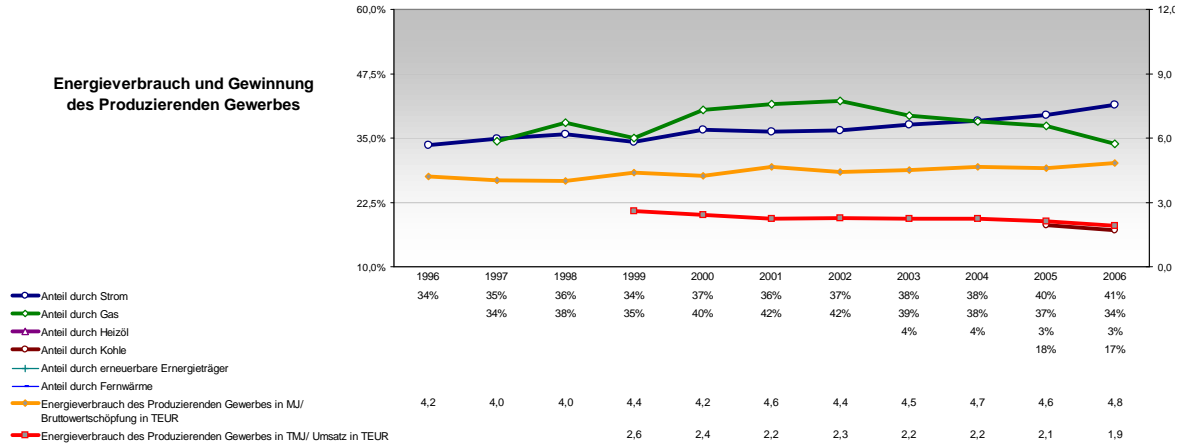
Berufs- und Fachschüler/innen in % der Bevölkerung des Alters 18-20 und Frauen- sowie Ausländeranteil



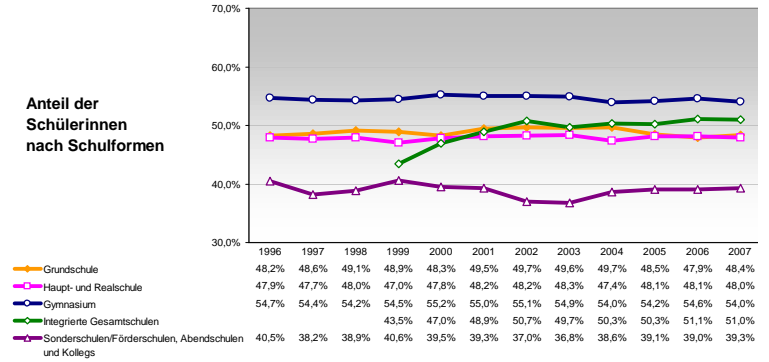
Schüler/innen nach Schulformen relativ zur Bevölkerung der Altersgruppe



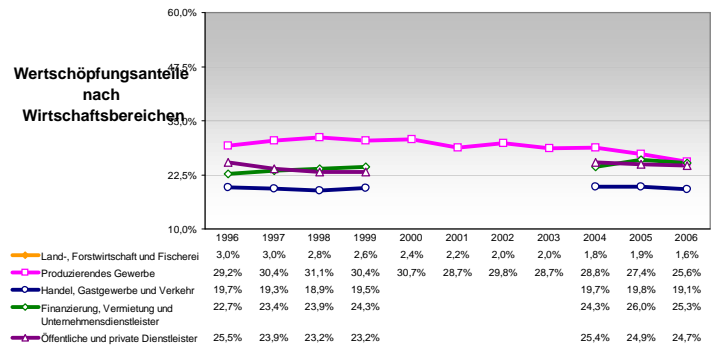
Energieverbrauch und Gewinnung des Produzierenden Gewerbes



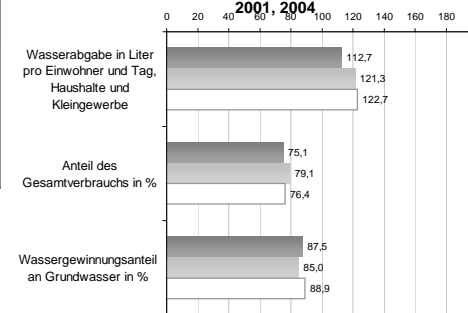
Anteil der Schülerinnen nach Schulformen



Wertschöpfungsanteile nach Wirtschaftsbereichen



Wasserabgabe und Wassergewinnung 1998, 2001, 2004



Anteil der Ausländer/innen nach Schulformen

