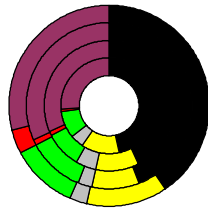


### Wahlergebnisse:

Anteile an den gültigen Stimmen



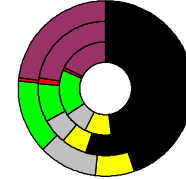
### Bundtagswahlen:

1994, 1998, 2002, 2005



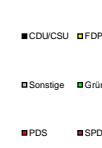
Wahlbeteiligung in %:

76,8
79,5
82,0
78,1



### Europawahlen:

1994, 1999, 2004



Wahlbeteiligung in %:

47,3
39,9
62,1

### Landtagswahlen:

Wahlbeteiligung in %:

53,8	2006-03
58,9	2001-03
64,3	1996-03



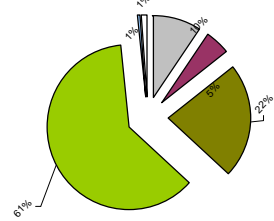
### Baden-Baden, Kreisfreie Stadt

Wert 2007

Fläche in km <sup>2</sup>	140,2
Flächenanteil in %	0,39
Bevölkerung	54.853
Bevölkerungsanteil in %	0,67
Ausländerquote	12,3%
Bevölkerungsdichte (Einwohner pro km <sup>2</sup> )	39,1

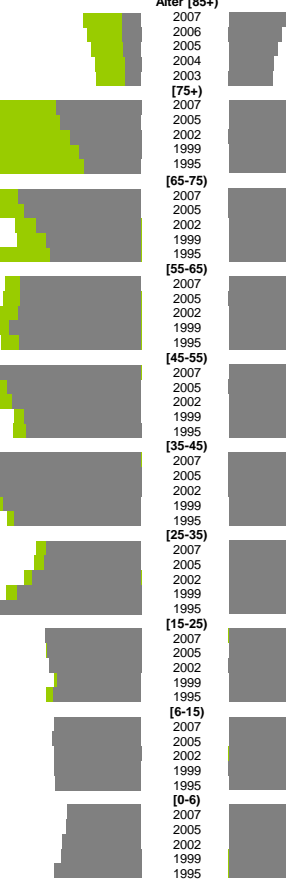


### Bodennutzung 2004



m	w
25.375	29.478
500	1.568
503	1.469
470	1.349
418	1.244
409	1.217
2.320	4.504
2.204	4.500
1.930	4.484
1.692	4.359
1.554	4.006
3.366	4.179
3.179	3.924
2.855	3.449
2.579	3.395
2.480	3.890
3.306	3.708
3.289	3.784
3.356	3.886
3.606	4.136
3.329	3.839
3.847	4.216
3.653	3.976
3.523	3.851
3.180	3.462
3.149	3.487
4.010	4.274
4.226	4.479
4.039	4.316
3.763	4.007
3.465	3.655
2.579	2.849
2.632	2.921
2.968	3.210
3.403	3.682
3.937	4.186
2.621	2.550
2.577	2.595
2.517	2.516
2.285	2.359
2.394	2.591
2.118	2.051
2.176	2.060
2.134	2.059
2.116	2.012
2.100	1.943
1.208	1.147
1.228	1.178
1.293	1.257
1.306	1.285
1.428	1.312

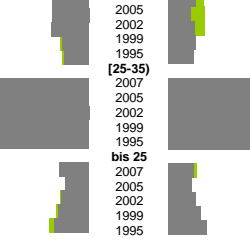
### Bevölkerungsentwicklung



m	w
1,4%	1,1%
1,4%	0,9%
1,4%	1,0%
1,0%	1,1%
0,9%	1,0%
4,1%	3,6%
3,9%	3,8%
3,6%	3,7%
3,9%	3,6%
3,8%	3,5%
1,1%	1,0%
0,9%	0,9%
1,0%	1,1%
1,1%	1,2%
1,3%	1,5%
Zuzüge	Fortzüge
4,4%	3,9%
5,1%	4,0%
5,3%	4,0%
5,0%	4,1%
5,1%	4,3%
16,8%	16,5%
18,1%	16,8%
19,8%	15,6%
17,5%	17,2%
17,8%	16,8%
5,1%	4,4%
5,7%	4,8%
6,1%	4,5%
6,4%	6,1%
8,1%	6,6%
Zuzüge	Fortzüge
105%	194%
98%	198%
100%	195%
1	1
77%	226%
79%	230%
82%	222%
1	1
80%	192%
97%	210%
117%	191%
m	w
7,6%	6,6%
8,2%	6,9%
9,1%	7,5%
9,5%	6,9%
11,1%	8,9%
2,0%	0,9%
1,9%	1,0%
2,5%	1,6%
2,8%	1,4%
3,0%	2,0%
1,0%	0,6%
0,9%	0,7%
0,8%	0,4%
1,7%	0,5%
1,1%	1,0%

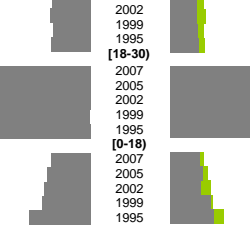
### Geburten

m - mit Alter über 35 der Frauen - w



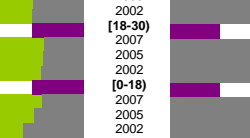
### Wanderungen über die Kreisgrenzen

relativ zur Bevölkerung mit Alter über 30



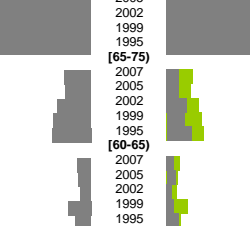
### Quoten m/w

mit Alter über 30



### Sterbehäufigkeiten

m - zum Alter 75+ - w



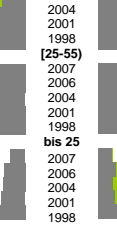
m	w
6,9%	7,9%
9,5%	10,7%
8,7%	7,7%
6,4%	6,0%
8,2%	7,2%
7,8%	8,5%
7,2%	8,8%
8,0%	7,8%
13,5%	10,2%
13,4%	10,7%
4,5%	4,2%
6,6%	5,4%
7,0%	4,4%
7,3%	5,2%
8,0%	6,1%
0,9%	14,6%
0,8%	13,2%
0,4%	10,5%
0,7%	14,1%
0,3%	8,1%
2,9%	2,5%
2,2%	2,0%
3,0%	2,2%
3,4%	2,6%
3,4%	1,9%
16,2%	22,7%
18,8%	24,8%
15,8%	14,1%
12,9%	12,7%
15,0%	12,3%
13,1%	15,3%
13,5%	15,1%
14,5%	11,0%
13,3%	9,2%
14,8%	7,8%
253,9%	217,4%
185,1%	159,6%
229,3%	240,8%
257,1%	252,9%
241,8%	241,3%
103,2%	74,2%
79,3%	60,5%
103,9%	95,0%
126,2%	123,6%
107,0%	99,6%

Arbeitslose

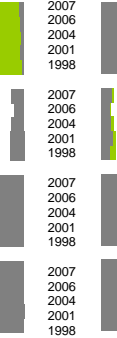
2007	7,9%
2006	10,7%
2004	7,7%
2001	6,0%
1998	7,2%

### Altersverteilung

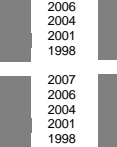
[55-65]



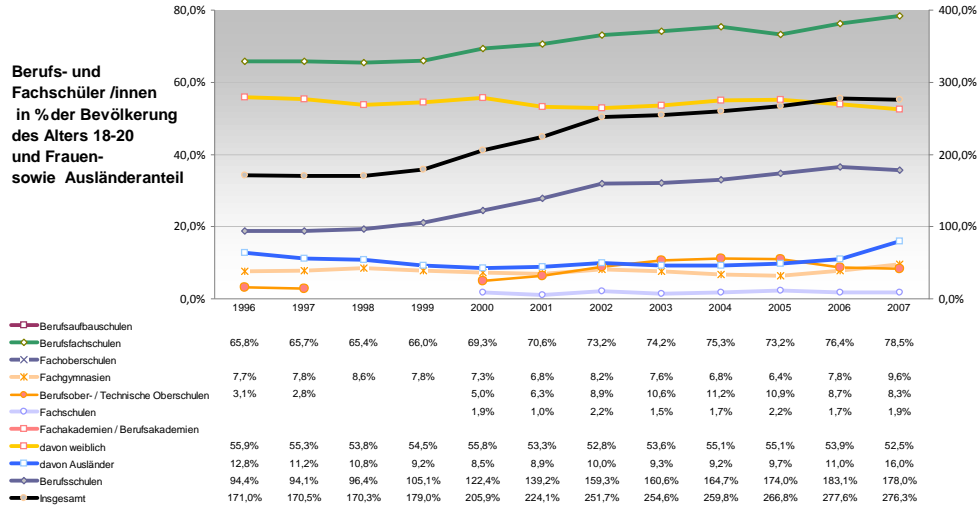
### Besondere Teilgesamtheiten



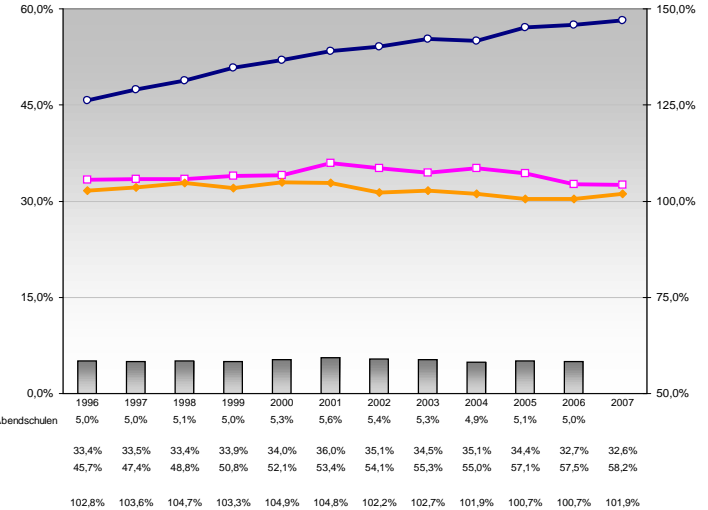
### Fluktuation der Arbeitslosigkeit



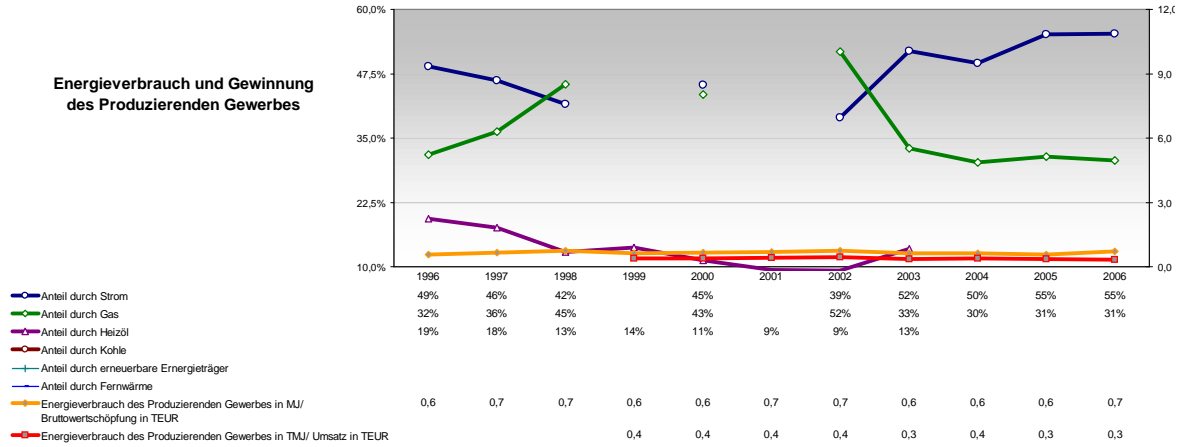
**Berufs- und Fachschüler/innen in % der Bevölkerung des Alters 18-20 und Frauen- sowie Ausländeranteil**



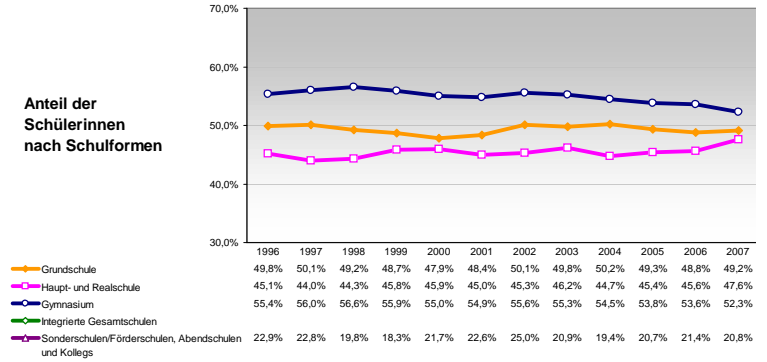
**Schüler/innen nach Schulformen relativ zur Bevölkerung der Altersgruppe**



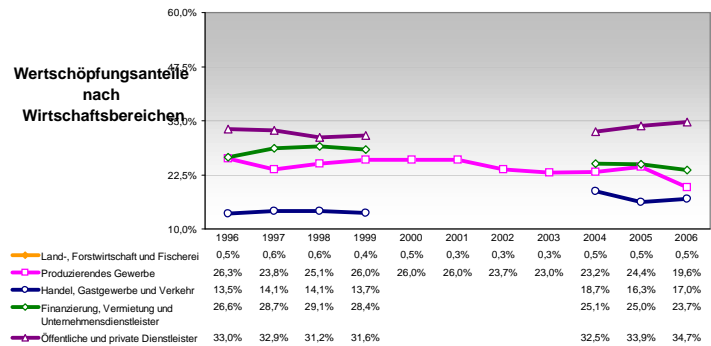
**Energieverbrauch und Gewinnung des Produzierenden Gewerbes**



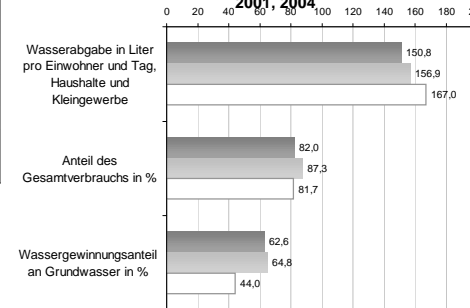
**Anteil der Schülerinnen nach Schulformen**



**Wertschöpfungsanteile nach Wirtschaftsbereichen**



**Wasserabgabe und Wassergewinnung 1998, 2001, 2004**



**Anteil der Ausländer/innen nach Schulformen**

