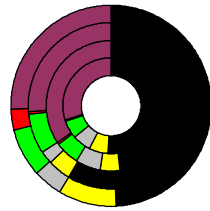


### Wahlergebnisse:

Anteile an den gültigen Stimmen



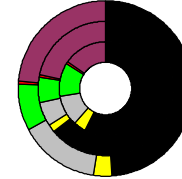
### Bundestagswahlen:

1994, 1998, 2002, 2005

- CDU/CSU
- FDP
- Sonstige
- Grüne
- PDS
- SPD

Wahlbeteiligung  
in %:

77,9  
81,5  
79,2  
76,9



### Europawahlen:

1994, 1999, 2004

- CDU/CSU
- FDP
- Sonstige
- Grüne
- PDS
- SPD

Wahlbeteiligung:  
in %:

39,7  
44,8  
56,4

### Landtagswahlen:

Wahlbeteiligung:  
in %:

57,9 2008-09  
57,1 2003-09  
69,8 1998-09



### Bayern

Wert 2007

Fläche in km<sup>2</sup>: 70.551,5  
Flächenanteil in %: 197,57

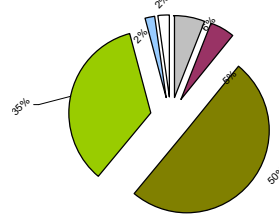
Bevölkerung: 12.520.332  
Bevölkerungsanteil in %: 152,28  
Ausländerquote: 9,5%

Bevölkerungsdichte (Einwohner pro km<sup>2</sup>): 17,7



### Bodennutzung 2004

- Siedlung und Gewerbe
- Verkehr
- Landwirtschaft
- Wald
- Wasser
- Rest



m	w
6.136.397	6.383.935
69.413	186.245
64.558	175.487
59.209	164.129
54.783	153.332
52.507	148.815
367.908	660.745
343.789	651.182
299.467	629.774
264.197	599.200
234.900	539.400
643.700	722.115
610.191	693.855
533.859	622.834
481.239	596.345
445.801	634.138
702.063	716.386
704.038	713.013
739.340	748.137
770.481	782.295
722.909	741.778
942.486	920.755
887.456	872.294
829.007	817.243
760.595	750.043
757.395	729.412
1.049.114	1.006.843
1.092.636	1.044.817
1.088.869	1.035.518
1.012.251	964.122
904.657	859.505
759.350	756.104
768.189	762.116
849.780	822.999
947.956	907.231
1.088.082	1.016.521
738.770	715.688
728.075	710.412
703.936	686.518
669.439	650.779
682.668	656.582
593.560	561.550
615.221	582.139
635.943	602.892
631.730	599.065
600.815	570.639
339.456	323.749
353.060	336.243
380.487	360.748
395.040	372.959
414.807	393.475

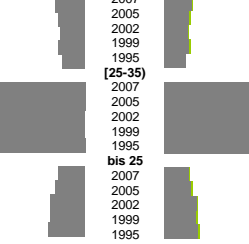
### Bevölkerungsentwicklung



m	w
1,3%	1,2%
1,2%	1,1%
1,1%	1,0%
1,2%	1,1%
1,0%	0,9%
4,4%	4,2%
4,4%	4,2%
4,5%	4,3%
4,7%	4,4%
4,5%	4,3%
1,1%	1,1%
1,3%	1,2%
1,5%	1,4%
1,5%	1,4%
1,6%	1,5%
Zuzüge	Fortzüge
3,2%	3,1%
3,2%	3,1%
3,4%	3,2%
3,6%	3,3%
3,6%	3,4%
13,1%	11,6%
12,5%	11,1%
13,3%	11,5%
12,7%	10,9%
12,0%	10,7%
3,2%	3,1%
3,2%	3,1%
3,7%	3,2%
4,2%	3,6%
4,6%	3,8%
Zuzüge	Fortzüge
132%	174%
131%	173%
134%	171%
1	1
92%	211%
88%	211%
95%	203%
1	1
104%	195%
104%	196%
105%	195%
m	w
7,9%	7,3%
8,2%	7,5%
8,8%	7,7%
9,8%	7,9%
10,8%	8,6%
2,2%	1,1%
2,3%	1,1%
2,6%	1,3%
2,9%	1,5%
3,2%	1,7%
1,2%	0,6%
1,3%	0,6%
1,3%	0,6%
1,3%	0,6%
1,6%	0,7%

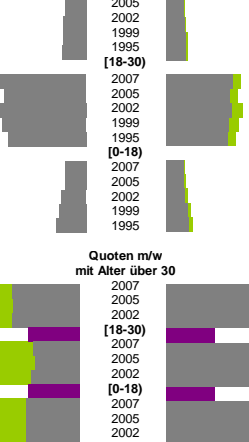
### Geburten

m - mit Alter über 35 der Frauen - w



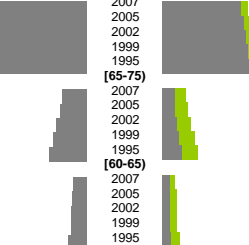
### Wanderungen über die Kreisgrenzen

relativ zur Bevölkerung mit Alter über 30



### Sterbehäufigkeiten

m - zum Alter 75+ - w



m	w
5,6%	6,6%
7,6%	8,1%
8,3%	7,5%
6,0%	6,0%
8,0%	8,2%

m	w
6,9%	7,5%
7,3%	7,4%
7,1%	5,9%
12,4%	10,3%
15,5%	11,2%

m	w
32,8%	37,8%
33,9%	35,3%
37,7%	32,8%
31,5%	30,4%
30,8%	28,3%

m	w
8,0%	6,9%
9,0%	7,1%
9,9%	6,6%
9,3%	6,3%
8,2%	6,0%

m	w
1,2%	19,0%
0,6%	13,7%
0,6%	14,8%
0,4%	12,1%

m	w
3,4%	2,6%
2,9%	1,7%
3,4%	2,1%
3,4%	1,9%

m	w
13,5%	19,3%
14,6%	13,8%
12,4%	14,4%
16,4%	16,2%

m	w
9,1%	9,4%
9,4%	8,6%
9,9%	6,6%
9,3%	6,4%
10,0%	6,0%

insgesamt	m	w
331,6%	256,2%	
241,4%	201,4%	
265,1%	211,8%	
233,1%	186,4%	

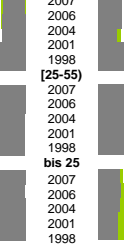
aus, in Erwerbstätigkeit	m	w
162,0%	90,1%	
134,7%	88,0%	
148,7%	94,8%	
119,0%	73,9%	

### Arbeitslose

2007	2006	2004	2001	1998
6,6%	6,6%	7,5%	6,0%	8,2%
8,1%	8,3%	7,5%	6,0%	8,2%
8,3%	8,3%	7,5%	6,0%	8,2%
6,9%	7,3%	7,1%	12,4%	15,5%
7,5%	7,4%	5,9%	10,3%	11,2%
7,4%	7,4%	5,9%	10,3%	11,2%
7,4%	7,4%	5,9%	10,3%	11,2%
7,4%	7,4%	5,9%	10,3%	11,2%
7,4%	7,4%	5,9%	10,3%	11,2%
7,4%	7,4%	5,9%	10,3%	11,2%

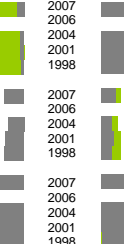
### Altersverteilung

[55-65]



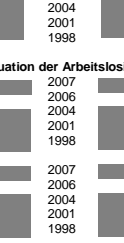
### Besondere Teillesamtheiten

[25-55]

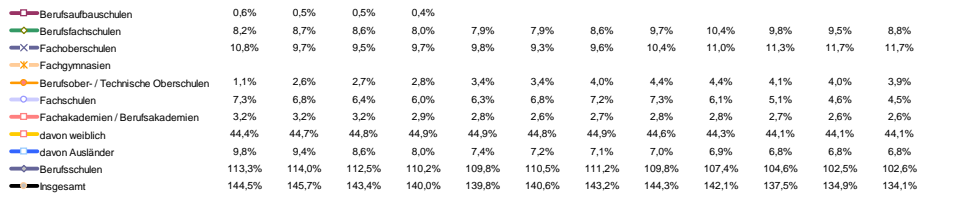


### Fluktuation der Arbeitslosigkeit

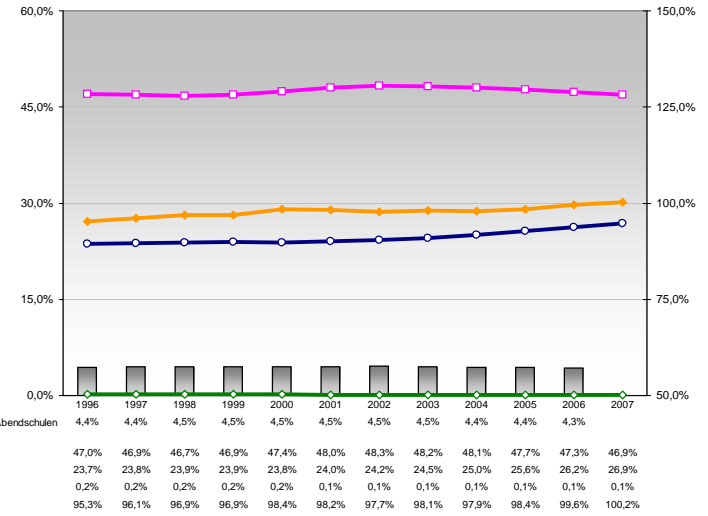
[0-18]



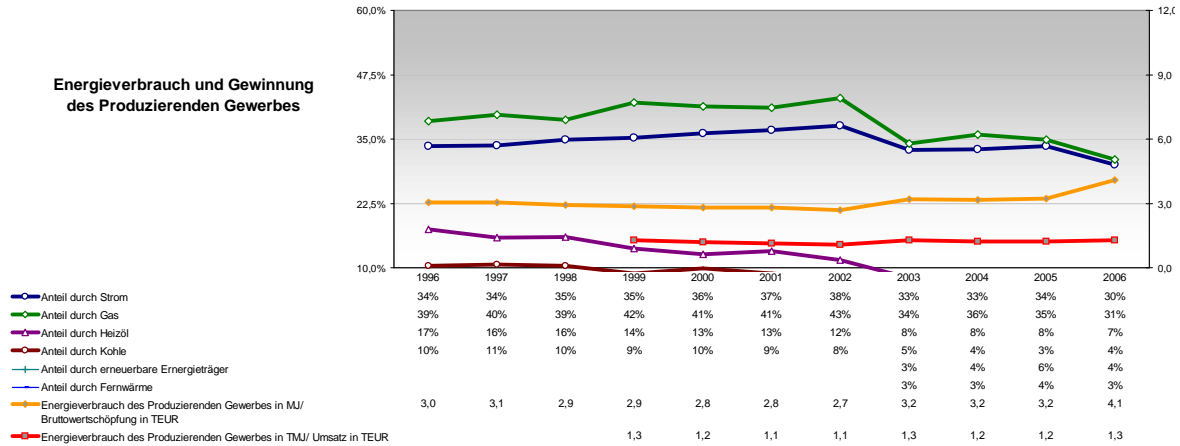
### Berufs- und Fachschüler /innen in % der Bevölkerung des Alters 18-20 und Frauen- sowie Ausländeranteil



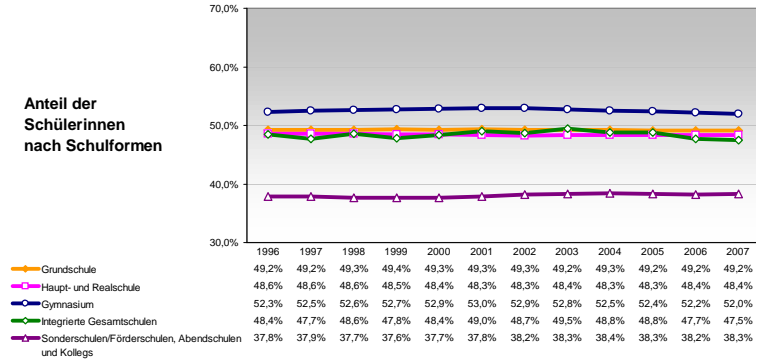
### Schüler/innen nach Schulformen relativ zur Bevölkerung der Altersgruppe



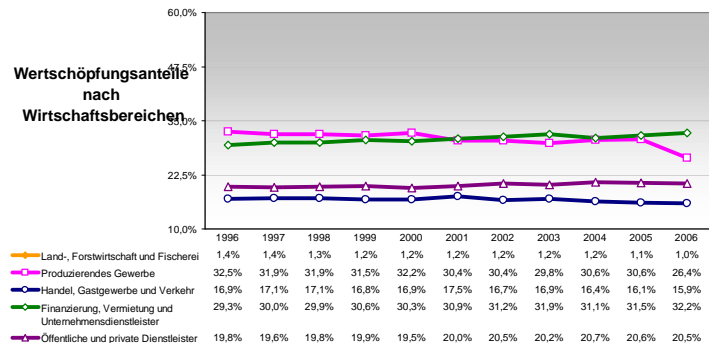
### Energieverbrauch und Gewinnung des Produzierenden Gewerbes



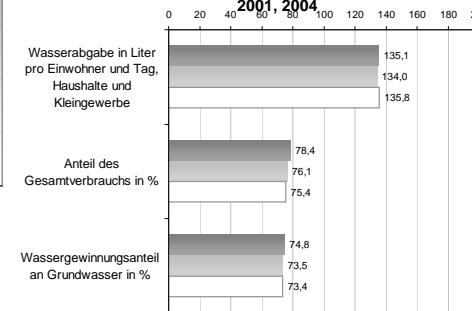
### Anteil der Schülerinnen nach Schulformen



### Wertschöpfungsanteile nach Wirtschaftsbereichen



### Wasserabgabe und Wassergewinnung, 2001, 2004



### Anteil der Ausländer/innen nach Schulformen

