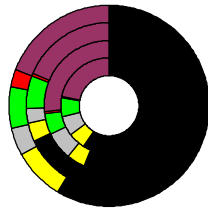


Wahlergebnisse:

Anteile an den gültigen Stimmen



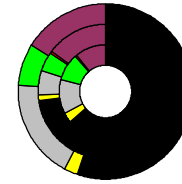
Bundestagswahlen:

1994, 1998, 2002, 2005

- CDU/CSU
- FDP
- Sonstige
- Grüne
- PDS
- SPD

Wahlbeteiligung
in %:

76,7
80,9
77,6
75,4



Europawahlen:

1994, 1999, 2004

- CDU/CSU
- FDP
- Sonstige
- Grüne
- PDS
- SPD

Wahlbeteiligung:
in %:

38,4
43,9
56,6

Landtagswahlen:

Wahlbeteiligung:
in %:

57,8 2008-09
55,9 2003-09
68,3 1998-09



Berchtesgadener Land, Landkreis

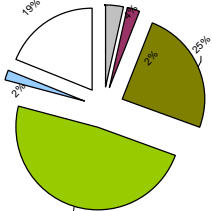
Wert 2007

Fläche in km² 840,0
Flächenanteil in % 2,35
Bevölkerung 102.383
Bevölkerungsanteil in % 1,25
Ausländerquote 11,5%
Bevölkerungsdichte (Einwohner pro km²) 12,2



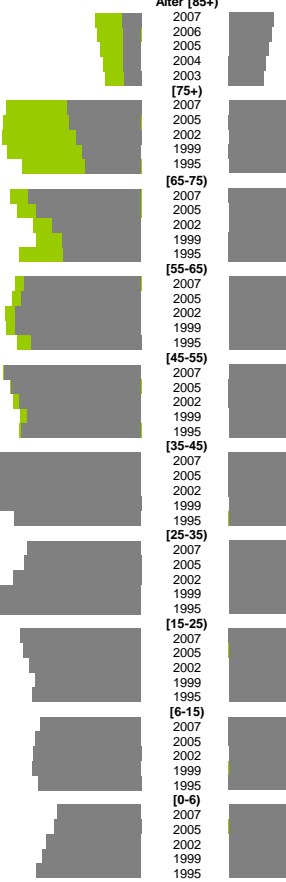
Bodennutzung 2004

- Siedlung und Gewerbe
- Verkehr
- Landwirtschaft
- Wald
- Wasser
- Rest



m	w
49.518	52.865
956	2.318
898	2.220
901	2.057
871	1.916
847	1.823
3.792	6.913
3.645	7.049
3.316	7.089
2.993	6.839
2.827	6.092
5.753	6.687
5.326	6.328
4.487	5.479
4.019	5.357
3.936	6.206
5.934	6.439
6.112	6.558
6.414	6.928
6.390	6.882
5.632	6.355
6.996	7.032
6.602	6.695
6.194	6.493
5.794	6.161
6.121	6.235
7.939	7.901
8.255	8.256
8.043	7.877
7.246	7.269
6.479	6.425
5.789	5.605
5.985	5.773
6.547	6.328
7.390	7.086
8.289	8.129
6.154	5.639
6.025	5.571
5.686	5.307
5.391	5.110
5.568	5.332
4.604	4.232
4.855	4.405
4.969	4.548
4.994	4.601
4.742	4.401
2.557	2.417
2.666	2.481
2.906	2.695
3.023	2.736
3.208	2.969

Bevölkerungsentwicklung



Zuzüge

m	w
1,4%	1,0%
1,1%	1,1%
1,0%	0,8%
0,9%	0,9%
0,7%	1,0%
4,2%	4,6%
4,4%	4,1%
3,5%	3,8%
4,5%	3,8%
3,6%	3,7%
1,2%	1,0%
1,5%	1,1%
1,2%	1,4%
1,3%	1,1%
1,5%	1,3%
2,9%	2,6%
3,0%	2,4%
3,1%	2,4%
2,9%	2,4%
3,2%	2,9%
12,1%	11,0%
11,4%	9,9%
11,7%	10,3%
10,2%	9,2%
10,7%	9,4%
2,6%	2,3%
3,0%	2,3%
4,1%	2,4%
4,9%	3,0%
4,7%	3,4%
116%	190%
111%	184%
115%	184%
1	1
95%	212%
104%	196%
106%	197%
1	1
96%	196%
107%	194%
94%	205%
7,5%	8,0%
7,6%	7,3%
7,5%	7,2%
9,1%	7,1%
9,8%	7,8%
2,1%	1,2%
1,8%	1,2%
2,3%	0,9%
2,9%	1,1%
2,5%	1,4%
1,1%	0,6%
1,2%	0,3%
0,8%	0,4%
1,0%	0,8%
1,4%	0,6%

Fortzüge

m	w
4,2%	4,6%
4,4%	4,1%
3,5%	3,8%
4,5%	3,8%
3,6%	3,7%
1,2%	1,0%
1,5%	1,1%
1,2%	1,4%
1,3%	1,1%
1,5%	1,3%
2,9%	2,6%
3,0%	2,4%
3,1%	2,4%
2,9%	2,4%
3,2%	2,9%
12,1%	11,0%
11,4%	9,9%
11,7%	10,3%
10,2%	9,2%
10,7%	9,4%
2,6%	2,3%
3,0%	2,3%
4,1%	2,4%
4,9%	3,0%
4,7%	3,4%
116%	190%
111%	184%
115%	184%
1	1
95%	212%
104%	196%
106%	197%
1	1
96%	196%
107%	194%
94%	205%
7,5%	8,0%
7,6%	7,3%
7,5%	7,2%
9,1%	7,1%
9,8%	7,8%
2,1%	1,2%
1,8%	1,2%
2,3%	0,9%
2,9%	1,1%
2,5%	1,4%
1,1%	0,6%
1,2%	0,3%
0,8%	0,4%
1,0%	0,8%
1,4%	0,6%

Wanderungen über die Kreisgrenzen

relativ zur Bevölkerung mit Alter über 30

Quoten m/w

mit Alter über 30

Ausländer

insgesamt

Fluktuation der Arbeitslosigkeit

aus, in Erwerbstätigkeit

Arbeitslose

Arbeitslose

Altersverteilung

Altersverteilung

Besondere Teilesamtheiten

Besondere Teilesamtheiten

Fluktuation der Arbeitslosigkeit

Fluktuation der Arbeitslosigkeit

Erwerbstätigkeit

Erwerbstätigkeit

Erwerbstätigkeit

Erwerbstätigkeit

Erwerbstätigkeit

Erwerbstätigkeit

Erwerbstätigkeit

Erwerbstätigkeit

Erwerbstätigkeit

Erwerbstätigkeit

Erwerbstätigkeit

Erwerbstätigkeit

Erwerbstätigkeit

Erwerbstätigkeit

Erwerbstätigkeit

Erwerbstätigkeit

Erwerbstätigkeit

Erwerbstätigkeit

Erwerbstätigkeit

Erwerbstätigkeit

Erwerbstätigkeit

Erwerbstätigkeit

Erwerbstätigkeit

Erwerbstätigkeit

Erwerbstätigkeit

Erwerbstätigkeit

Erwerbstätigkeit

Erwerbstätigkeit

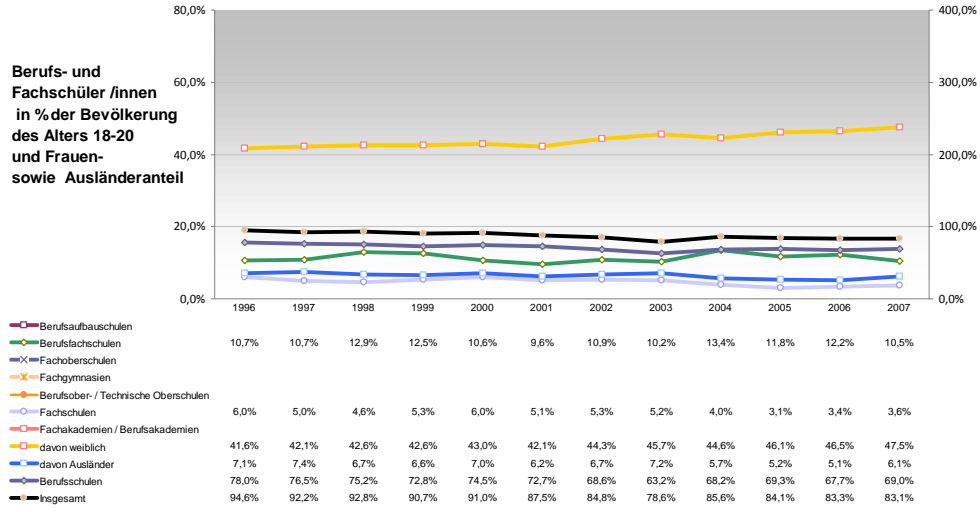
Erwerbstätigkeit

Erwerbstätigkeit

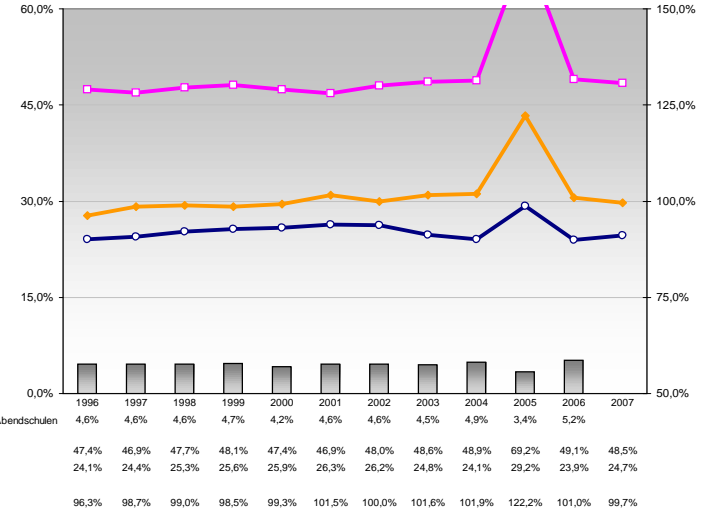
Erwerbstätigkeit

Erwerbstätigkeit

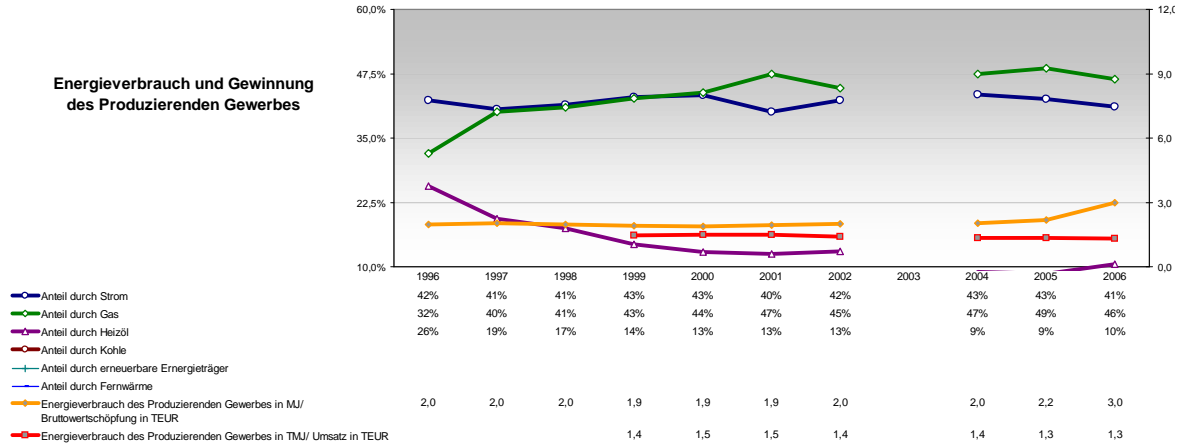
Berufs- und Fachschüler /innen in % der Bevölkerung des Alters 18-20 und Frauen- sowie Ausländeranteil



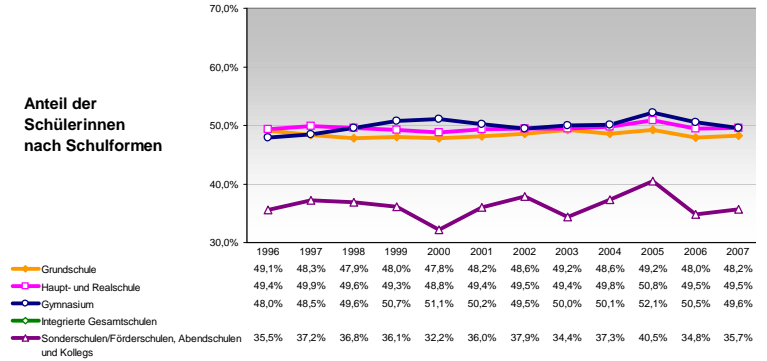
Schüler/innen nach Schulformen relativ zur Bevölkerung der Altersgruppe



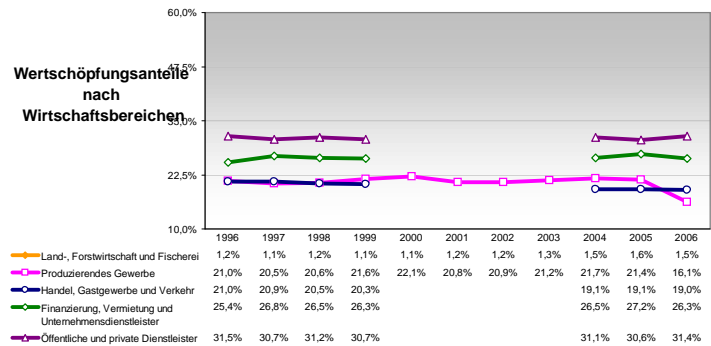
Energieverbrauch und Gewinnung des Produzierenden Gewerbes



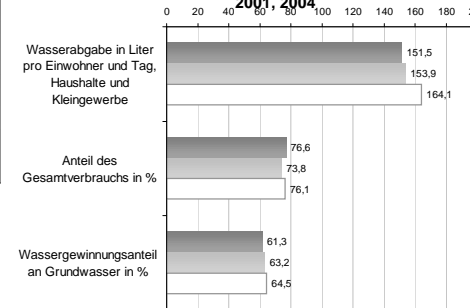
Anteil der Schülerinnen nach Schulformen



Wertschöpfungsanteile nach Wirtschaftsbereichen



Wasserabgabe und Wassergewinnung 1998, 2001, 2004



Anteil der Ausländer/innen nach Schulformen

