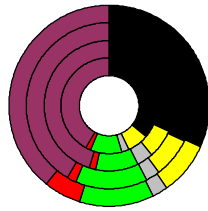


### Wahlergebnisse:

Anteile an den gültigen Stimmen

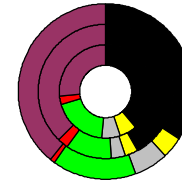


### Bundestagswahlen: 1994, 1998, 2002, 2005

- CDU/CSU
- FDP
- Sonstige
- Grüne
- PDS
- SPD

Wahlbeteiligung  
in %:

79,9  
81,8  
85,3  
82,8



### Europawahlen: 1994, 1999, 2004

- CDU/CSU
- FDP
- Sonstige
- Grüne
- PDS
- SPD

Wahlbeteiligung:  
in %:

44,8  
46,9  
61,5

Landtagswahlen:  
Wahlbeteiligung:  
in %:

64,3 2005-05  
59,0 2000-05  
66,3 1995-05



### Bielefeld, Kreisfreie Stadt

Wert 2007

Fläche in km<sup>2</sup> 257,9  
Flächenanteil in % 0,72

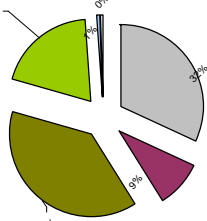
Bevölkerung 324.912  
Bevölkerungsanteil in % 3,95  
Ausländerquote 12,0%

Bevölkerungsdichte (Einwohner pro km<sup>2</sup>) 126,0



### Bodennutzung 2004

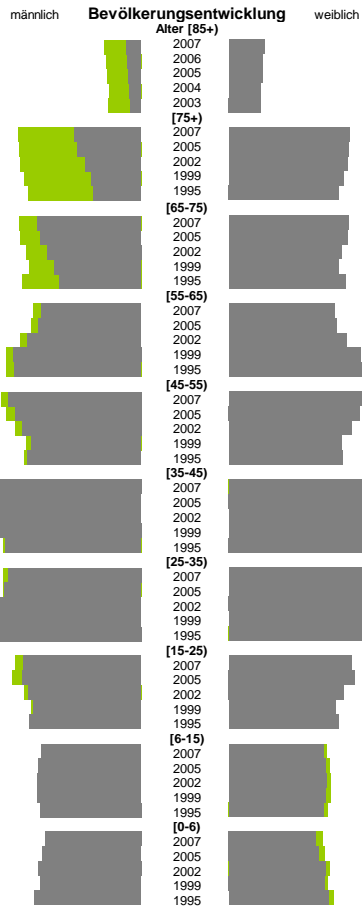
- Siedlung und Gewerbe
- Verkehr
- Landwirtschaft
- Wald
- Wasser
- Rest



m 155.095  
w 169.817

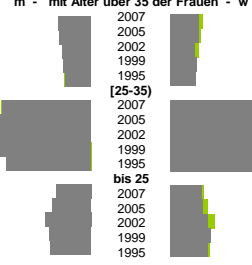
### Bevölkerungsentwicklung

Jahr	männlich	weiblich
2007	2.277	5.856
2006	2.118	5.588
2005	1.987	5.386
2004	1.790	5.141
2003	1.701	5.180
2002	10.755	19.879
2001	10.261	19.826
2000	8.960	19.550
1999	8.007	18.991
1998	7.568	18.201
1997	16.760	19.774
1996	16.309	19.620
1995	15.263	18.623
1994	13.959	18.101
1993	13.262	19.240
1992	16.145	17.455
1991	16.611	17.763
1990	18.343	19.479
1989	20.787	21.791
1988	20.540	21.940
1987	21.590	22.762
1986	20.447	21.767
1985	19.269	20.368
1984	17.683	18.620
1983	18.459	18.833
1982	25.308	24.625
1981	26.278	25.577
1980	26.311	25.972
1979	24.491	24.495
1978	22.042	22.408
1977	21.599	22.286
1976	22.166	22.428
1975	23.260	22.895
1974	25.426	24.881
1973	28.596	27.798
1972	19.075	20.314
1971	19.229	20.832
1970	18.197	19.016
1969	17.437	17.672
1968	18.022	18.081
1967	14.560	14.106
1966	14.932	14.387
1965	15.132	14.591
1964	15.133	14.365
1963	14.742	14.083
1962	9.303	8.616
1961	9.548	8.944
1960	10.030	9.556
1959	9.778	9.508
1958	10.365	9.886

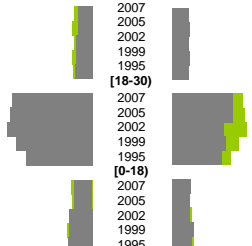


Alter	m	w
0-6	1,4%	0,6%
7-14	1,5%	0,8%
15-24	8,3%	7,1%
25-34	10,1%	8,0%
35-44	10,6%	7,5%
45-54	7,7%	7,0%
55-64	2,3%	1,3%
65-74	2,8%	1,2%
75+	2,6%	1,4%
80+	3,2%	1,4%
85+	3,2%	1,6%

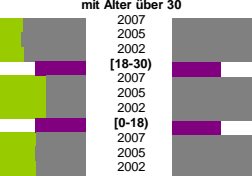
### Geburten



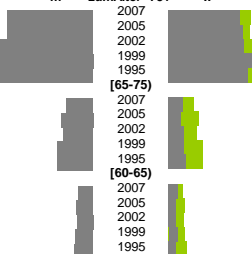
### Wanderungen über die Kreisgrenzen



### Quoten m/w mit Alter über 30



### Sterbehäufigkeiten



Alter	m	w
0-18	12,0%	11,6%
19-24	15,4%	13,6%
25-34	16,2%	13,4%
35-44	12,4%	11,4%
45-54	13,6%	13,0%
55-64	5,2%	5,0%
65-74	5,2%	4,8%
75+	4,6%	3,9%
80+	8,7%	7,7%
85+	9,3%	8,5%

Alter	m	w
0-18	40,4%	37,1%
19-24	41,3%	34,8%
25-34	43,5%	33,7%
35-44	38,1%	32,2%
45-54	37,4%	30,4%
55-64	6,7%	5,7%
65-74	7,9%	6,0%
75+	8,3%	6,0%
80+	7,6%	5,7%
85+	7,9%	6,4%

Teilzeit	m	w
2007	1,1%	14,2%
2006	0,9%	12,6%
2004	0,6%	10,8%
2001	0,5%	11,5%
1998	0,2%	9,5%

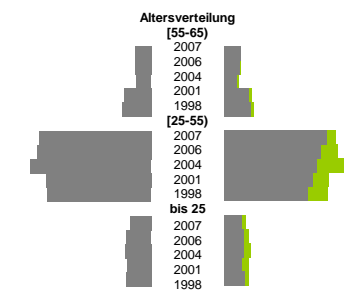
Schwerbehindert	2007	2006	2004	2001	1998
2007	2,4%	1,6%	2,3%	1,3%	2,0%
2006	2,3%	1,3%	2,0%	1,1%	2,7%
2004	2,7%	1,7%	2,9%	1,7%	2,9%
2001	2,7%	1,7%	2,9%	1,7%	2,9%
1998	2,9%	1,7%	2,9%	1,7%	2,9%

Langzeitarbeitslos	2007	2006	2004	2001	1998
2007	23,4%	21,6%	25,5%	21,5%	26,2%
2006	23,4%	21,6%	25,5%	21,5%	26,2%
2004	23,2%	21,3%	23,2%	21,3%	23,2%
2001	24,7%	20,4%	24,7%	20,4%	24,7%
1998	24,7%	20,4%	24,7%	20,4%	24,7%

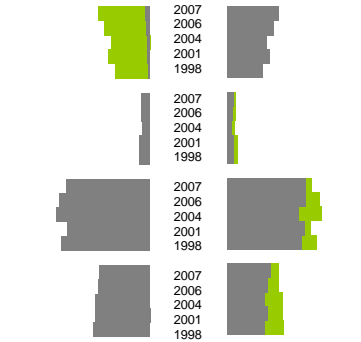
Ausländer	2007	2006	2004	2001	1998
2007	14,0%	11,9%	14,3%	11,1%	15,2%
2006	14,3%	11,1%	15,2%	10,3%	15,3%
2004	15,2%	10,3%	15,3%	11,2%	15,7%
2001	15,3%	11,2%	15,7%	10,2%	15,7%
1998	15,7%	10,2%	15,7%	10,2%	15,7%

Fluktuation der Arbeitslosigkeit	2007	2006	2004	2001	1998
2007	214,8%	190,1%	160,5%	150,9%	139,2%
2006	160,5%	150,9%	139,2%	143,4%	147,2%
2004	139,2%	143,4%	147,2%	137,3%	154,0%
2001	147,2%	137,3%	154,0%	145,5%	145,5%
1998	154,0%	145,5%	145,5%	145,5%	145,5%

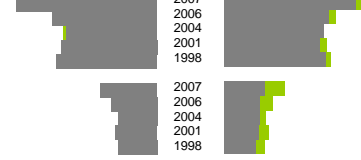
### Arbeitslose



### Altersverteilung



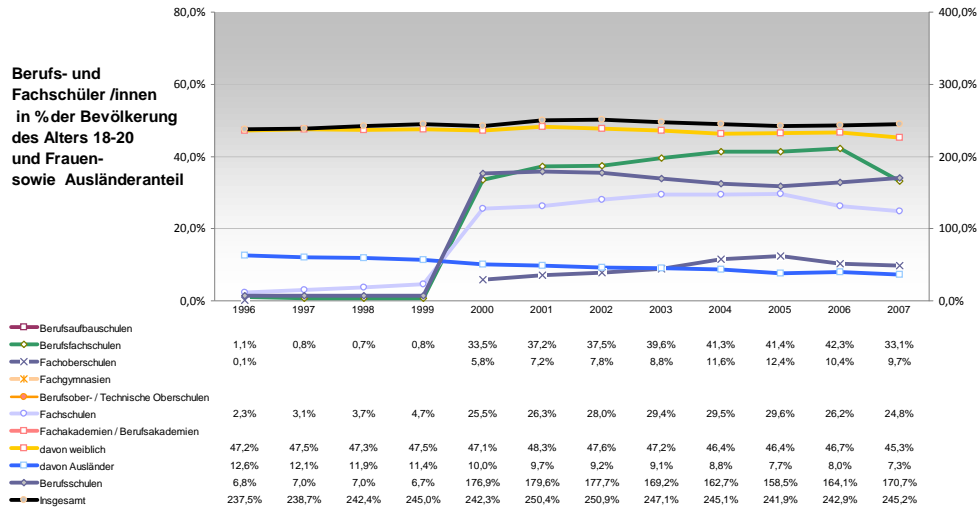
### Besondere Teilesamtheiten



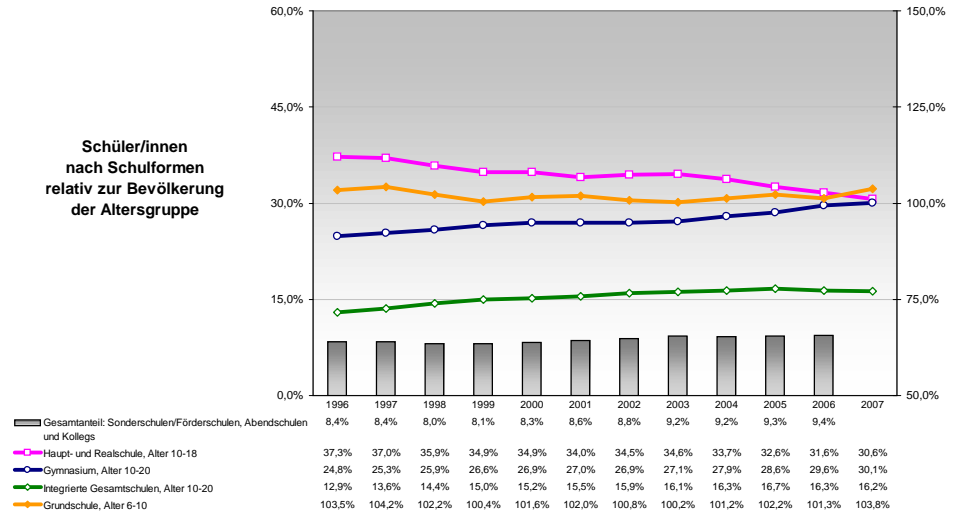
### Fluktuation der Arbeitslosigkeit



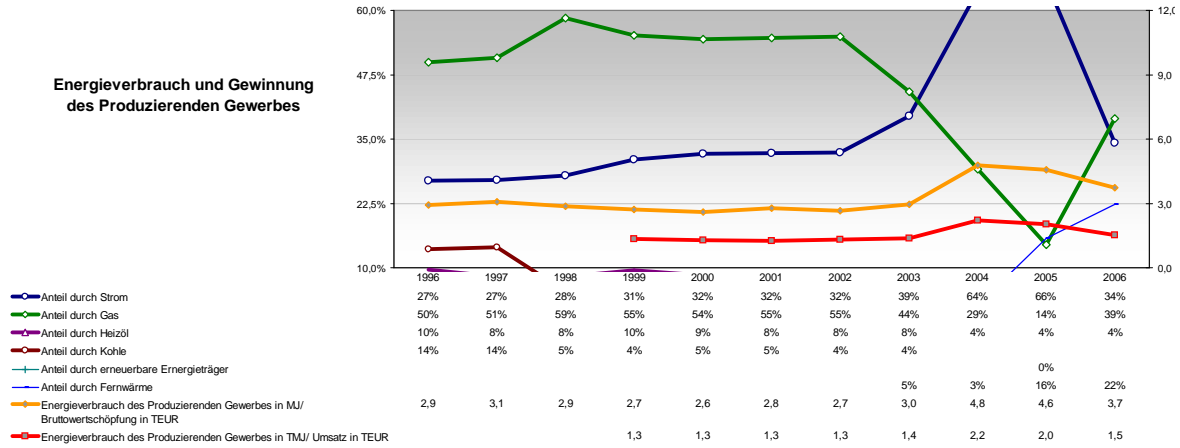
### Berufs- und Fachschüler/innen in % der Bevölkerung des Alters 18-20 und Frauen- sowie Ausländeranteil



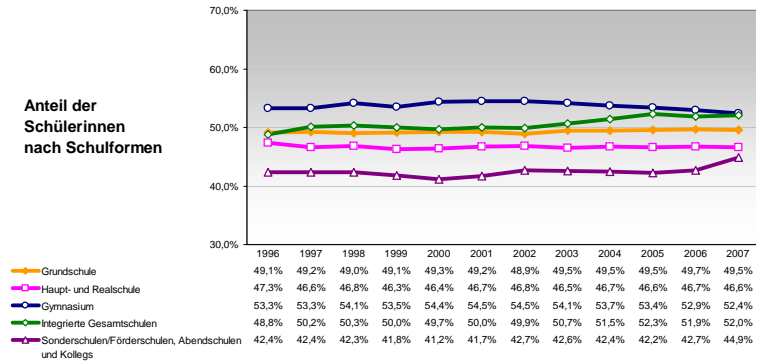
### Schüler/innen nach Schulformen relativ zur Bevölkerung der Altersgruppe



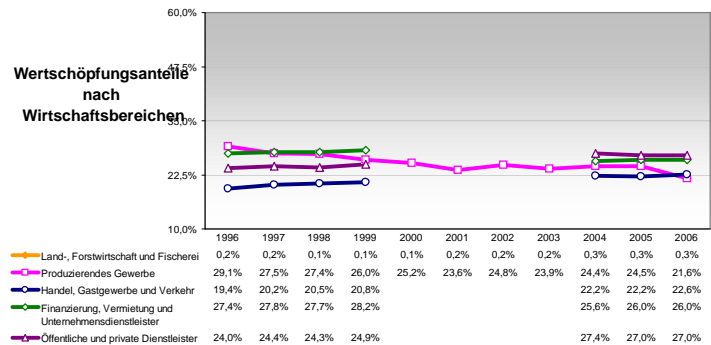
### Energieverbrauch und Gewinnung des Produzierenden Gewerbes



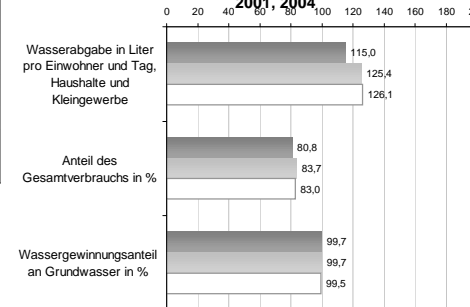
### Anteil der Schülerinnen nach Schulformen



### Wertschöpfungsanteile nach Wirtschaftsbereichen



### Wasserabgabe und Wassergewinnung 1998, 2001, 2004



### Anteil der Ausländer/innen nach Schulformen

