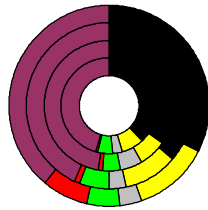


Wahlergebnisse:

Anteile an den gültigen Stimmen

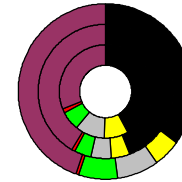


Bundestagswahlen: 1994, 1998, 2002, 2005

- CDU/CSU
- FDP
- Sonstige
- Grüne
- PDS
- SPD

Wahlbeteiligung
in %:

- 74,8
- 75,0
- 80,9
- 79,2



Europawahlen: 1994, 1999, 2004

- CDU/CSU
- FDP
- Sonstige
- Grüne
- PDS
- SPD

Wahlbeteiligung:
in %:

- 52,7
- 60,0
- 70,2

Landtagswahlen: Wahlbeteiligung: in %:

53,6 2006-03
56,9 2001-03
65,2 1996-03



Birkenfeld, Landkreis

Fläche in km²
Flächenanteil in %

Bevölkerung
Bevölkerungsanteil in %
Ausländerquote

Bevölkerungsdichte (Einwohner pro km²)

Wert 2007

776,6
2,17

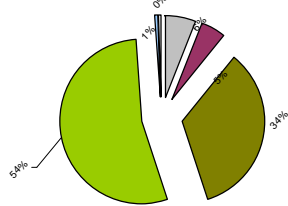
86.469
1,05
4,9%

11,1



Bodennutzung 2004

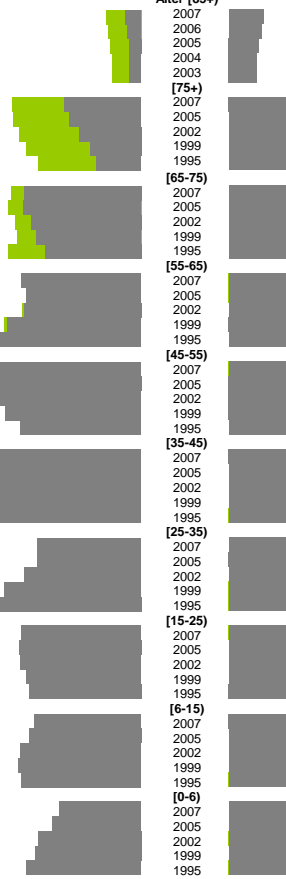
- Siedlung und Gewerbe
- Verkehr
- Landwirtschaft
- Wald
- Wasser
- Rest



m w

42.594	43.875
629	1.489
568	1.412
504	1.310
471	1.223
473	1.223
3.299	5.544
3.090	5.493
2.666	5.269
2.192	4.958
1.925	4.403
5.051	5.583
5.079	5.733
4.758	5.425
4.530	5.351
4.134	5.725
5.158	4.984
4.934	4.631
5.039	5.115
5.768	5.871
6.093	6.282
6.966	6.728
6.825	6.666
6.694	6.258
5.856	5.462
5.217	4.743
6.231	6.167
6.857	6.639
7.406	7.096
7.420	6.920
6.984	6.631
4.474	4.277
4.464	4.449
5.019	5.024
5.879	5.798
7.202	6.702
5.160	4.974
5.273	5.092
5.183	4.988
4.949	4.658
4.825	4.538
4.133	3.650
4.344	3.866
4.706	4.392
4.768	4.658
4.654	4.532
2.122	1.968
2.279	2.069
2.664	2.230
2.753	2.352
2.961	2.787

Bevölkerungsentwicklung



m		w	
1,0%	1,0%	1,0%	1,0%
0,9%	0,9%	0,9%	0,9%
1,0%	0,8%	1,0%	0,8%
1,1%	0,6%	1,1%	0,6%
0,9%	0,8%	0,9%	0,8%
4,3%	4,1%	4,3%	4,1%
4,0%	3,5%	4,0%	3,5%
4,4%	3,8%	4,4%	3,8%
4,4%	4,8%	4,4%	4,8%
4,1%	4,2%	4,1%	4,2%
2,2%	1,8%	2,2%	1,8%
1,7%	1,9%	1,7%	1,9%
2,1%	1,7%	2,1%	1,7%
2,0%	1,4%	2,0%	1,4%
2,0%	1,9%	2,0%	1,9%

Zuzüge Fortzüge

Zuzüge		Fortzüge	
2,0%	2,1%	1,9%	2,2%
1,9%	2,2%	2,2%	2,2%
2,3%	2,3%	2,3%	2,3%
2,7%	2,5%	2,7%	2,5%
8,7%	10,0%	8,7%	10,0%
8,1%	10,1%	8,1%	10,1%
9,2%	9,4%	9,2%	9,4%
8,1%	8,7%	8,1%	8,7%
8,3%	8,8%	8,3%	8,8%
3,4%	3,4%	3,4%	3,4%
3,0%	3,8%	3,0%	3,8%
4,2%	3,7%	4,2%	3,7%
3,7%	3,5%	3,7%	3,5%
5,6%	4,4%	5,6%	4,4%

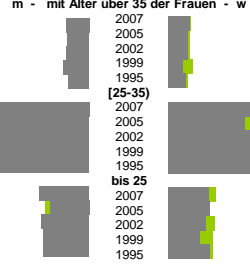
Zuzüge Fortzüge

Zuzüge		Fortzüge	
120%	182%	120%	182%
131%	176%	131%	176%
121%	182%	121%	182%
1	1	1	1
97%	214%	97%	214%
83%	207%	83%	207%
92%	206%	92%	206%
1	1	1	1
93%	204%	93%	204%
147%	180%	147%	180%

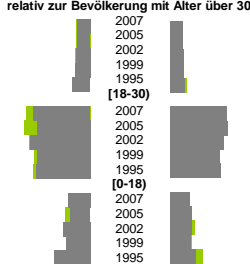
m w

m		w	
7,6%	7,5%	7,6%	7,5%
7,2%	8,0%	7,2%	8,0%
7,7%	7,8%	7,7%	7,8%
9,4%	8,7%	9,4%	8,7%
11,4%	9,2%	11,4%	9,2%
2,2%	1,4%	2,2%	1,4%
2,9%	1,6%	2,9%	1,6%
3,4%	1,7%	3,4%	1,7%
2,6%	1,6%	2,6%	1,6%
3,7%	1,9%	3,7%	1,9%
1,4%	0,9%	1,4%	0,9%
1,0%	0,8%	1,0%	0,8%
1,4%	0,9%	1,4%	0,9%
1,8%	0,8%	1,8%	0,8%
1,3%	0,9%	1,3%	0,9%

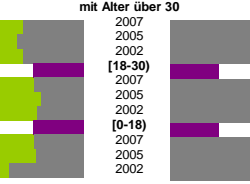
Geburten



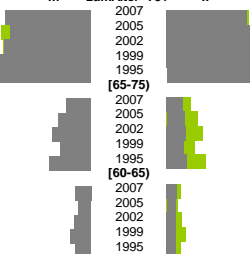
Wanderungen über die Kreisgrenzen



Quoten m/w



Sterbehäufigkeiten



m		w	
7,9%	9,9%	7,9%	9,9%
10,3%	11,3%	10,3%	11,3%
11,1%	9,4%	11,1%	9,4%
9,5%	9,4%	9,5%	9,4%
12,2%	12,8%	12,2%	12,8%

m w

m		w	
5,8%	6,1%	5,8%	6,1%
6,4%	5,8%	6,4%	5,8%
5,6%	4,0%	5,6%	4,0%
8,1%	6,9%	8,1%	6,9%
10,9%	7,6%	10,9%	7,6%

33,3%

39,7%

35,3%

37,0%

40,1%

32,7%

35,0%

33,0%

35,1%

30,4%

7,7%

7,3%

8,3%

7,3%

11,0%

6,6%

10,6%

6,4%

9,7%

6,4%

0,7%

17,6%

0,8%

13,4%

0,2%

14,4%

0,3%

11,5%

2,5%

1,9%

2,5%

1,6%

2,4%

1,4%

2,8%

1,5%

3,3%

1,4%

16,4%

22,6%

18,6%

20,8%

19,6%

16,3%

15,3%

15,5%

20,5%

18,7%

3,1%

4,8%

2,9%

3,8%

3,0%

2,4%

3,3%

2,1%

2,9%

1,6%

310,1%

209,6%

267,7%

201,4%

234,7%

209,6%

195,5%

165,3%

179,7%

152,7%

129,3%

58,7%

124,5%

64,2%

109,7%

75,9%

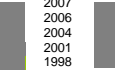
93,9%

61,8%

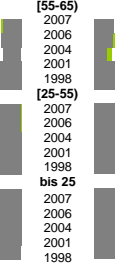
87,6%

52,6%

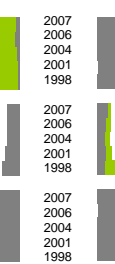
Arbeitslose



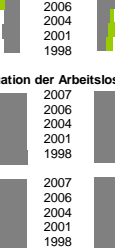
Altersverteilung



Besondere Teilesamtheiten



Fluktuation der Arbeitslosigkeit



insgesamt

310,1%

209,6%

267,7%

201,4%

234,7%

209,6%

195,5%

165,3%

179,7%

152,7%

129,3%

58,7%

124,5%

64,2%

109,7%

75,9%

93,9%

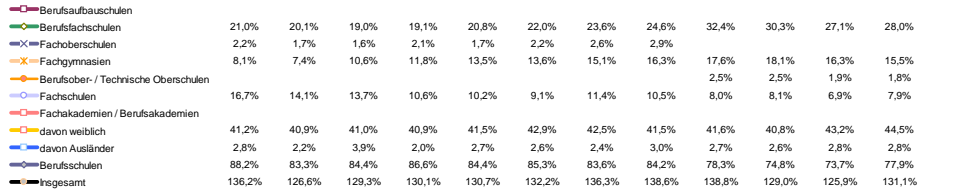
61,8%

87,6%

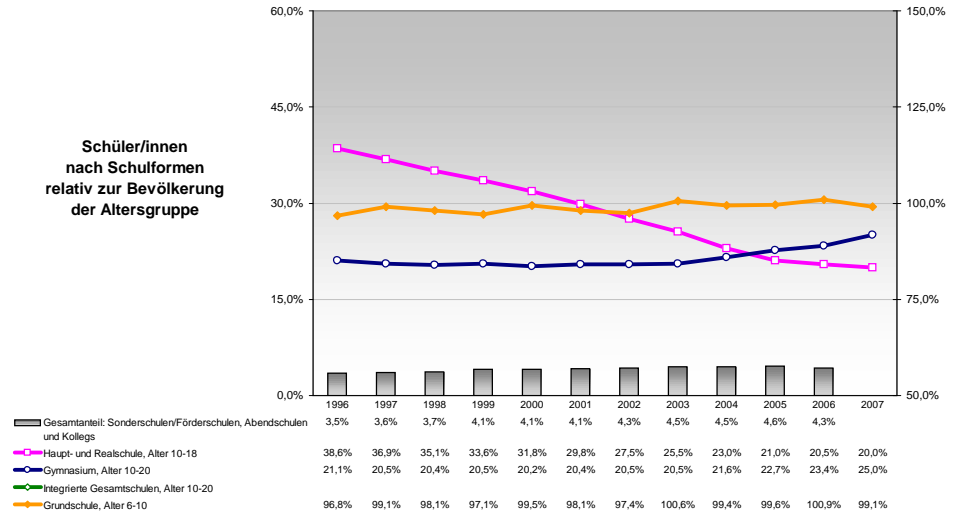
52,6%

aus, in Erwerbstätigkeit

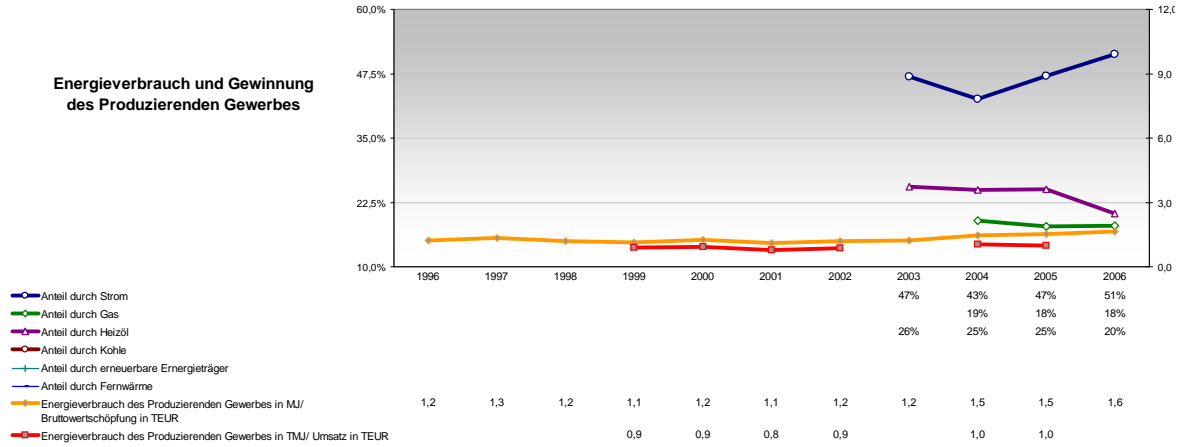
Berufs- und Fachschüler/innen in % der Bevölkerung des Alters 18-20 und Frauen- sowie Ausländeranteil



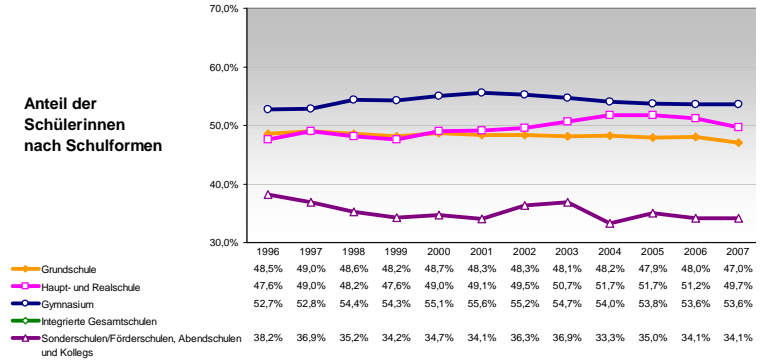
Schüler/innen nach Schulformen relativ zur Bevölkerung der Altersgruppe



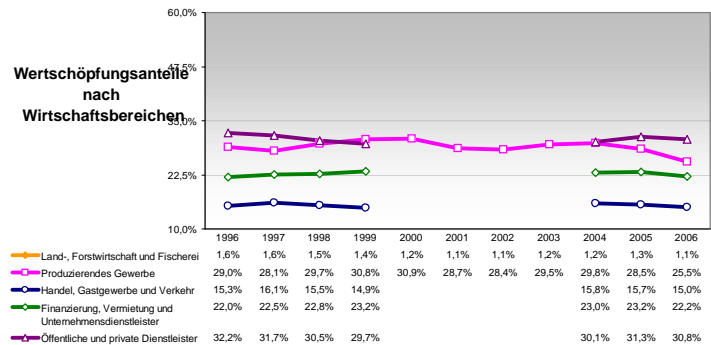
Energieverbrauch und Gewinnung des Produzierenden Gewerbes



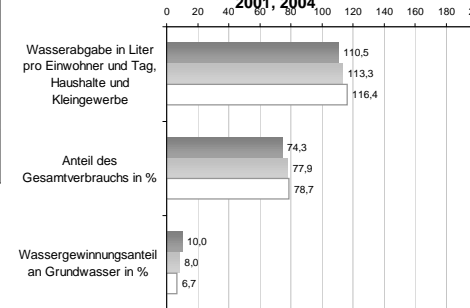
Anteil der Schülerinnen nach Schulformen



Wertschöpfungsanteile nach Wirtschaftsbereichen



Wasserabgabe und Wassergewinnung 2001, 2004



Anteil der Ausländer/innen nach Schulformen

