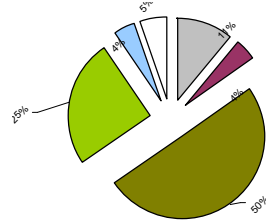


# Bitterfeld, Kreis

Fläche in km<sup>2</sup>  
Flächenanteil in %

Bevölkerung  
Bevölkerungsanteil in %  
Ausländerquote

Bevölkerungsdichte (Einwohner pro km<sup>2</sup>)



## Bodennutzung 2004

- Siedlung und Gewerbe
- Verkehr
- Landwirtschaft
- Wald
- Wasser
- Rest

Wert 2007

#WERT!

#WERT!

#WERT!

## Bevölkerungsentwicklung

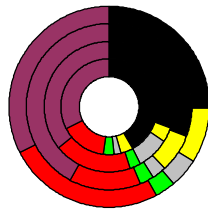
männlich weiblich

Jahr	m	w
2007	0	0
2006	438	1.545
2005	405	1.431
2004	383	1.297
2003	353	1.270
2002	-	-
2001	2.710	6.367
2000	2.293	5.873
1999	2.088	5.683
1998	1.987	5.330
1997	-	-
1996	6.241	7.498
1995	5.461	7.075
1994	4.814	6.855
1993	4.184	7.097
1992	0	0
1991	6.427	6.779
1990	7.142	7.629
1989	8.247	8.802
1988	7.921	8.522
1987	0	0
1986	8.384	8.151
1985	7.999	7.842
1984	7.251	7.124
1983	7.252	7.254
1982	0	0
1981	7.843	7.560
1980	8.706	8.363
1979	9.361	8.930
1978	9.447	8.888
1977	0	0
1976	5.362	4.562
1975	6.017	5.235
1974	7.423	6.637
1973	9.046	8.428
1972	0	0
1971	6.836	5.947
1970	7.191	6.427
1969	7.342	6.655
1968	7.089	6.530
1967	0	0
1966	2.784	2.607
1965	3.921	3.637
1964	5.493	5.263
1963	7.083	6.799
1962	0	0
1961	1.891	1.872
1960	1.997	1.888
1959	2.033	1.899
1958	2.434	2.292



## Wahlergebnisse:

Anteile an den gültigen Stimmen



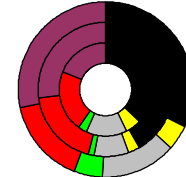
## Bundestagswahlen:

1994, 1998, 2002, 2005

- CDU/CSU
- FDP
- Sonstige
- Grüne
- PDS
- SPD

Wahlbeteiligung  
in %:

1994	71,1
1998	68,2
2002	78,2
2005	68,8



## Europawahlen:

1994, 1999, 2004

- CDU/CSU
- FDP
- Sonstige
- Grüne
- PDS
- SPD

Wahlbeteiligung:  
in %:

1994	42,5
1999	51,6
2004	64,3

## Landtagswahlen:

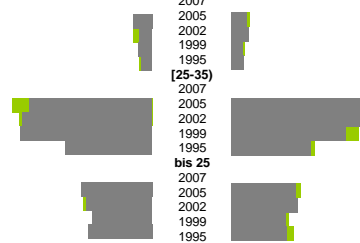
Wahlbeteiligung:  
in %:

2006-03	47,1
2002-04	57,3
1998-04	72,5



## Geburten

m - mit Alter über 35 der Frauen - w



Jahr	m	w
2007	-	-
2005	18,8%	20,3%
2002	21,9%	24,9%
1999	18,6%	25,1%
1995	21,2%	30,6%

## Arbeitslose

2007



## Altersverteilung

[55-65]

2007



[25-55]

2007



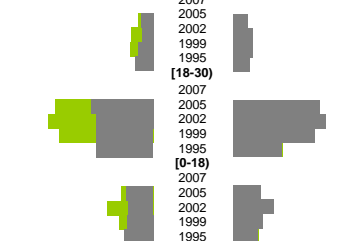
bis 25

2007



## Wanderungen über die Kreisgrenzen

relativ zur Bevölkerung mit Alter über 30



Jahr	m	w
2007	-	-
2006	36,2%	38,0%
2005	36,4%	42,0%
2004	30,0%	41,5%
2001	26,9%	39,0%
1998	-	-

Teilzeit

2007

2006

2004

2001

1998

0,4%

3,3%

0,2%

2,0%

0,1%

1,8%

0,1%

1,9%

Schwerbehindert

2007

2006

2004

2001

1998

1,7%

1,3%

1,6%

1,0%

1,9%

1,4%

1,6%

1,4%

Langzeitarbeitslos

2007

2006

2004

2001

1998

19,8%

24,3%

16,8%

25,7%

11,1%

23,7%

10,6%

21,8%

Ausländer

2007

2006

2004

2001

1998

1,3%

0,4%

1,1%

0,5%

1,2%

0,4%

1,1%

0,3%

insgesamt

2007

2006

2004

2001

1998

259,8%

215,4%

187,0%

125,9%

222,1%

132,3%

193,3%

125,4%

aus, in Erwerbstätigkeit

2007

2006

2004

2001

1998

116,2%

66,8%

90,2%

44,4%

128,5%

54,2%

104,7%

47,6%

## Fluktuation der Arbeitslosigkeit

2007

2006

2004

2001

1998

259,8%

215,4%

187,0%

125,9%

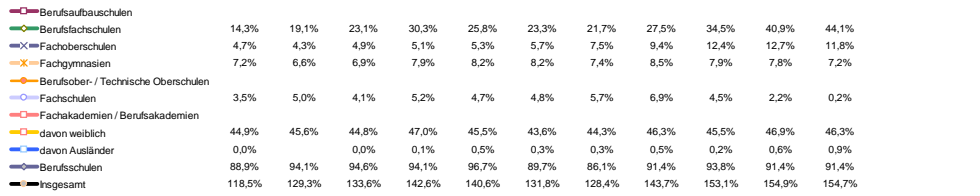
222,1%

132,3%

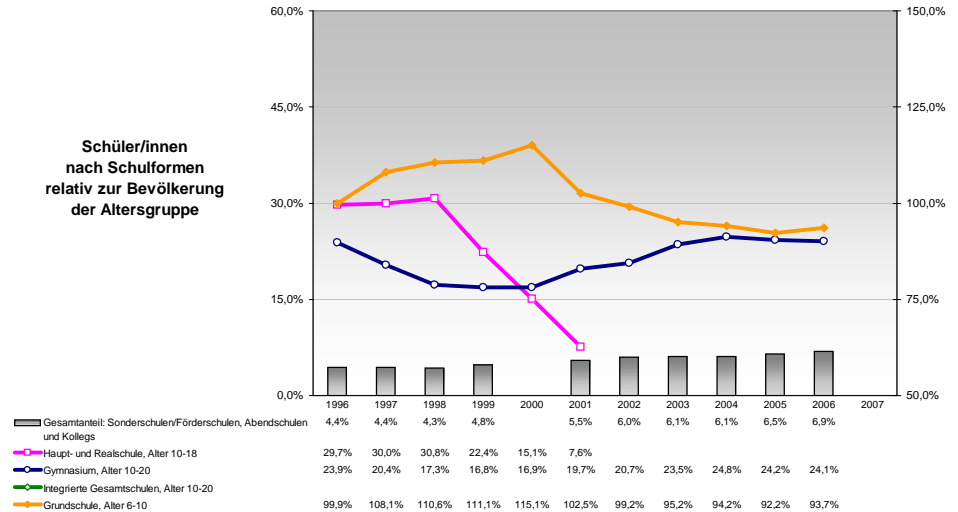
193,3%

125,4%

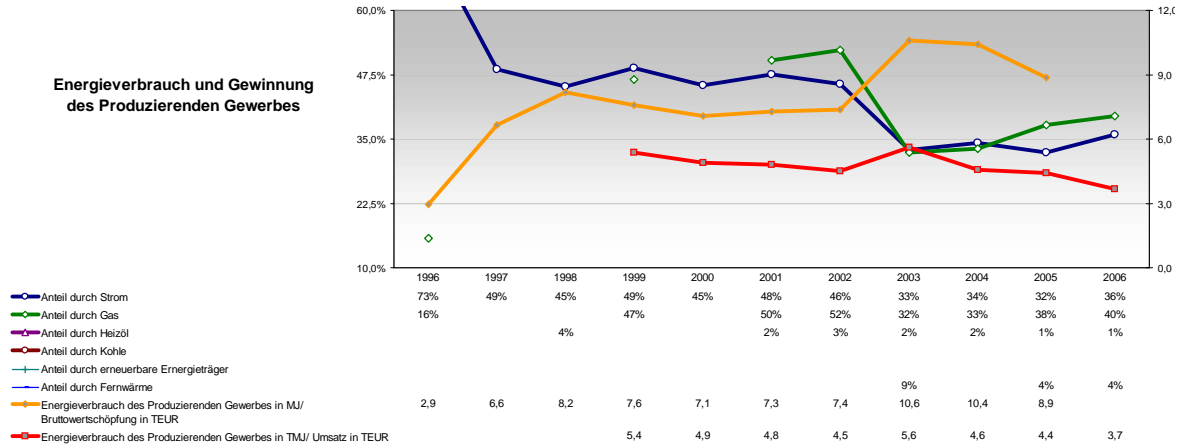
### Berufs- und Fachschüler/innen in % der Bevölkerung des Alters 18-20 und Frauen- sowie Ausländeranteil



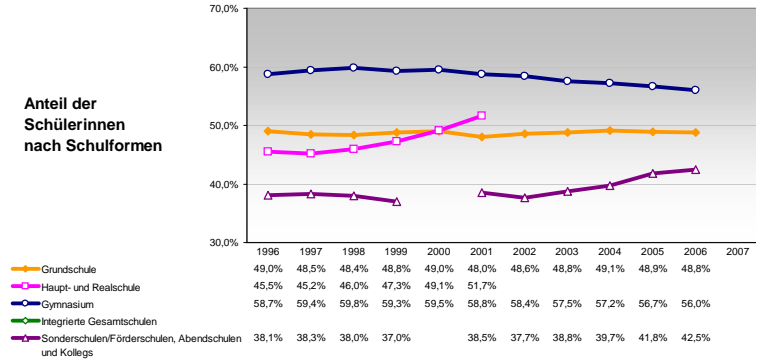
### Schüler/innen nach Schulformen relativ zur Bevölkerung der Altersgruppe



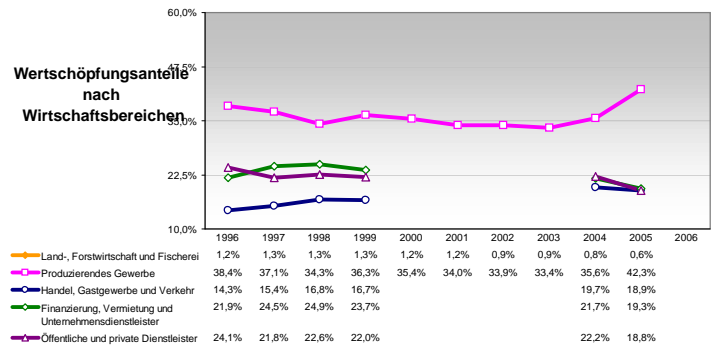
### Energieverbrauch und Gewinnung des Produzierenden Gewerbes



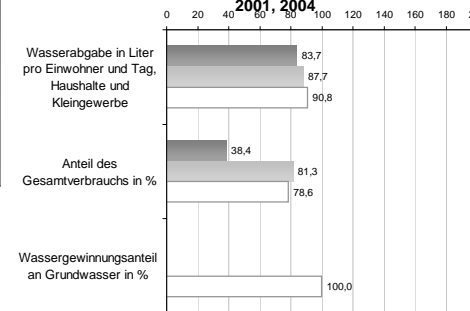
### Anteil der Schülerinnen nach Schulformen



### Wertschöpfungsanteile nach Wirtschaftsbereichen



### Wasserabgabe und Wassergewinnung, 2001, 2004



### Anteil der Ausländer/innen nach Schulformen

