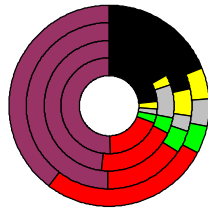


### Wahlergebnisse:

Anteile an den gültigen Stimmen



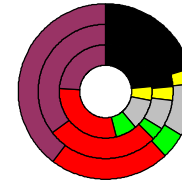
### Bundtagswahlen:

1994, 1998, 2002, 2005



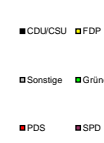
Wahlbeteiligung in %:

1994	68,4
1998	66,0
2002	67,9
2005	61,7



### Europawahlen:

1994, 1999, 2004



Wahlbeteiligung in %:

1994	18,3
1999	22,5
2004	34,8

### Landtagswahlen:

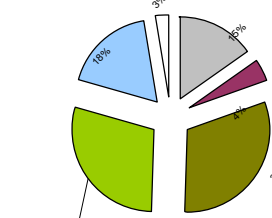
Wahlbeteiligung in %:

2004-09	48,4
1999-09	48,1
1994-09	46,9



### Brandenburg an der Havel, Kreisfreie Stadt

Fläche in km <sup>2</sup>	228,8
Flächenanteil in %	0,64
Bevölkerung	72.954
Bevölkerungsanteil in %	0,89
Ausländerquote	2,7%
Bevölkerungsdichte (Einwohner pro km <sup>2</sup> )	31,9



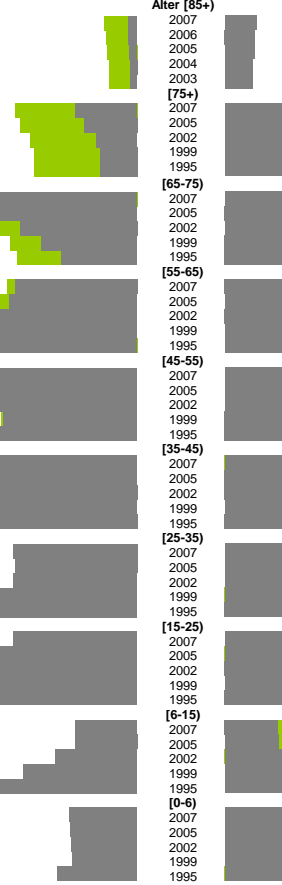
### Bodennutzung 2004

- Städung und Gewerbe
- Verkehr
- Landwirtschaft
- Wald
- Wasser
- Rest



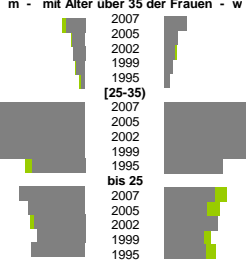
m	w
35.964	36.990
293	1.160
273	1.110
256	1.070
228	997
211	994
2.224	4.455
1.928	4.266
1.465	3.886
1.329	3.733
1.327	3.740
5.448	6.271
5.068	5.889
4.249	5.162
3.461	4.611
2.741	4.351
4.448	4.697
4.627	4.974
5.534	5.896
6.562	6.911
6.392	6.606
6.123	5.916
6.030	5.828
5.447	5.389
4.859	4.944
5.276	5.485
5.225	4.807
5.890	5.354
6.418	5.889
6.763	6.246
6.870	6.562
4.524	3.535
4.448	3.479
4.501	3.630
5.288	4.518
7.026	6.402
4.501	4.078
5.018	4.648
5.202	4.748
5.191	4.649
5.211	4.549
2.002	1.775
2.019	1.790
2.659	2.459
3.708	3.533
5.086	5.007
1.469	1.456
1.444	1.429
1.428	1.314
1.400	1.252
1.733	1.630

### Bevölkerungsentwicklung

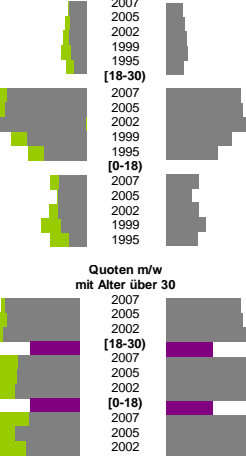


m	w
0,7%	0,8%
0,4%	0,5%
0,4%	0,4%
0,3%	0,3%
0,1%	0,2%
5,1%	4,1%
3,9%	3,7%
3,2%	3,7%
3,2%	3,1%
1,9%	2,1%
2,3%	1,9%
2,0%	1,6%
1,8%	2,0%
1,7%	1,4%
1,9%	1,5%
Zuzüge	Fortzüge
2,1%	2,3%
2,0%	2,6%
2,1%	2,9%
1,9%	3,1%
1,4%	2,4%
9,9%	10,7%
10,2%	10,9%
10,7%	12,4%
7,4%	9,3%
5,3%	7,3%
3,4%	4,5%
3,4%	3,6%
3,4%	4,6%
3,1%	5,6%
2,1%	4,4%
Zuzüge	Fortzüge
154%	161%
150%	165%
156%	174%
1	1
125%	194%
126%	191%
132%	187%
1	1
103%	194%
131%	191%
108%	196%
m	w
6,5%	6,6%
7,2%	7,0%
9,8%	7,8%
9,6%	8,3%
11,7%	9,4%
2,3%	1,2%
2,8%	1,3%
2,7%	1,4%
3,2%	1,8%
3,5%	2,2%
1,5%	0,6%
1,6%	0,7%
1,4%	0,6%
1,8%	0,7%
2,3%	1,0%

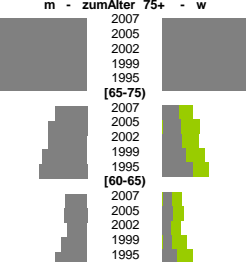
### Geburten



### Wanderungen über die Kreisgrenzen



### Sterbehäufigkeiten

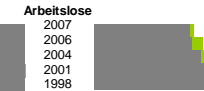


m	w
20,5%	19,6%
22,2%	20,1%
23,3%	21,8%
21,3%	22,9%
18,5%	23,8%
4,9%	5,9%
4,6%	5,7%
4,8%	5,4%
9,0%	9,9%
12,1%	14,5%
39,5%	35,2%
38,9%	33,1%
40,9%	37,6%
32,0%	35,4%
26,0%	35,6%
7,8%	6,5%
10,0%	7,7%
6,9%	4,4%
8,3%	5,5%
6,8%	5,0%

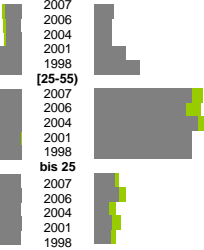
m	w
0,4%	4,7%
0,4%	3,3%
0,1%	2,1%
0,1%	2,2%
-	-
1,5%	1,1%
1,3%	1,0%
1,1%	1,0%
1,2%	1,0%
1,2%	0,9%
23,0%	23,1%
23,6%	21,7%
24,2%	27,3%
19,3%	27,0%
12,8%	25,5%
2,0%	1,9%
1,9%	1,6%
1,7%	1,5%
1,3%	0,8%
0,8%	0,5%

Teilzeit	Schwerbehindert	Langzeitarbeitslos	Ausländer
0,4%	1,5%	23,0%	2,0%
0,4%	1,3%	23,6%	1,9%
0,1%	1,1%	24,2%	1,7%
0,1%	1,2%	19,3%	1,3%
0,1%	1,2%	12,8%	0,8%
-	1,5%	23,0%	0,8%
-	1,3%	23,6%	0,8%
-	1,1%	24,2%	0,8%
-	1,2%	19,3%	0,5%
-	1,2%	12,8%	-
-	1,5%	23,0%	-
-	1,3%	23,6%	-
-	1,1%	24,2%	-
-	1,2%	19,3%	-
-	1,2%	12,8%	-

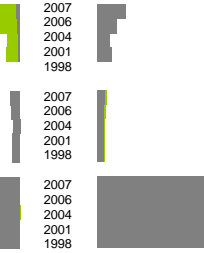
insgesamt	aus, in Erwerbstätigkeit
178,4%	91,5%
166,2%	91,1%
154,4%	74,8%
146,7%	73,3%
189,1%	97,3%
121,2%	67,0%
103,3%	63,5%
121,2%	43,7%
121,2%	39,9%
121,2%	47,2%



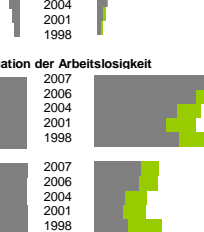
### Arbeitslose



### Altersverteilung



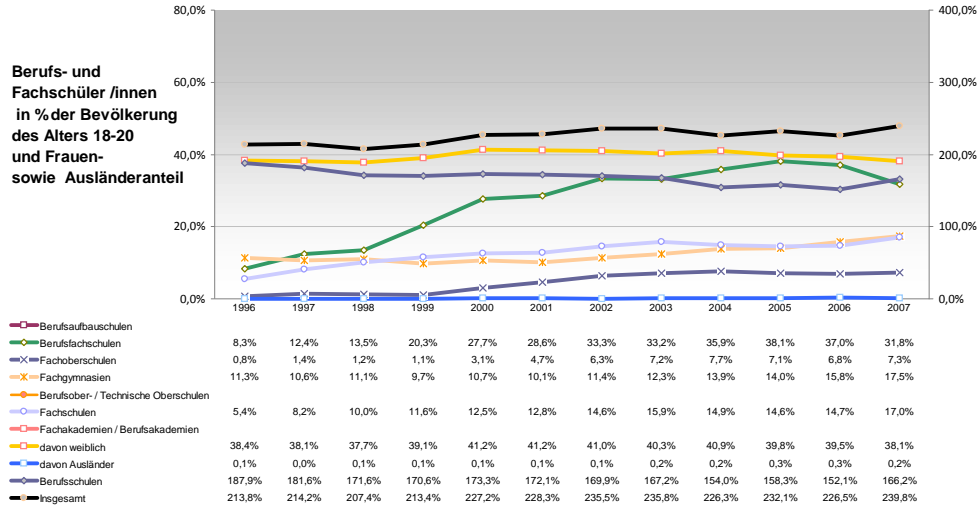
### Besondere Teillesamtheiten



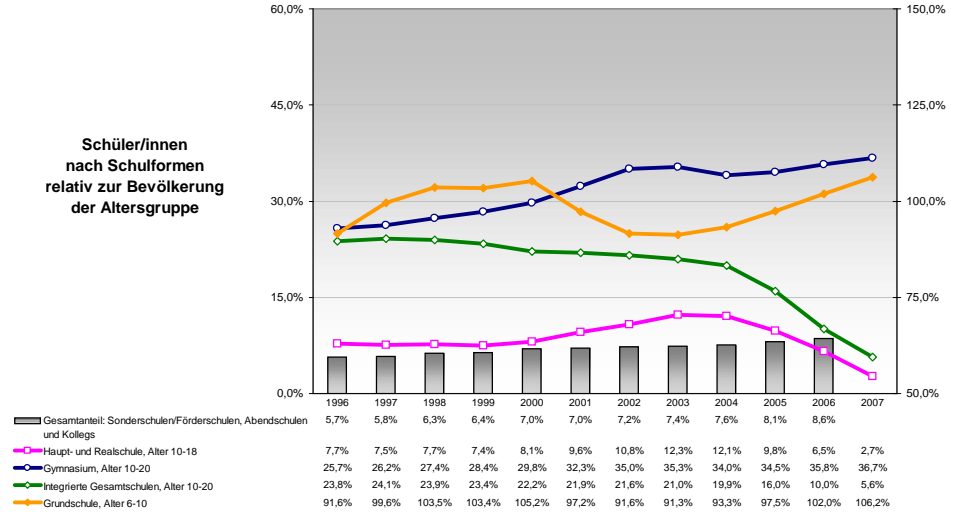
### Fluktuation der Arbeitslosigkeit



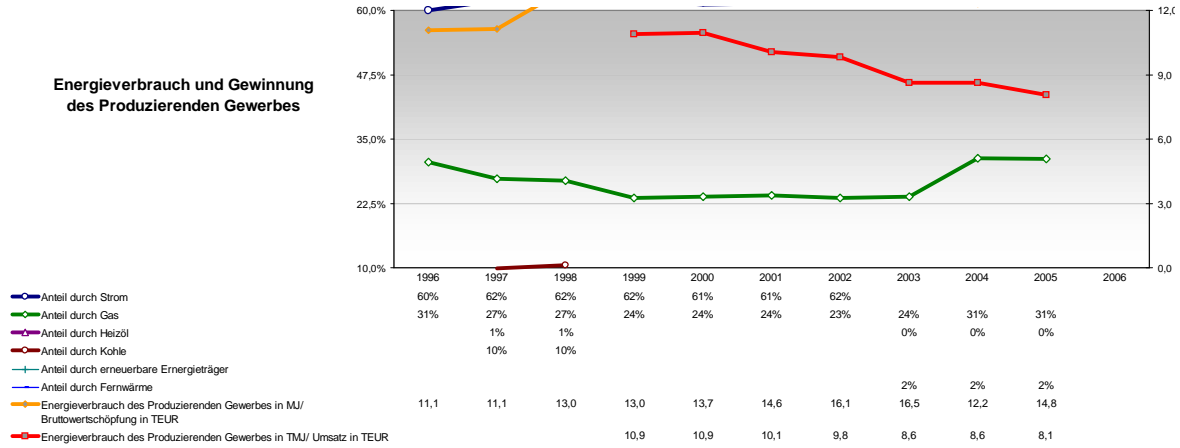
### Berufs- und Fachschüler/innen in % der Bevölkerung des Alters 18-20 und Frauen- sowie Ausländeranteil



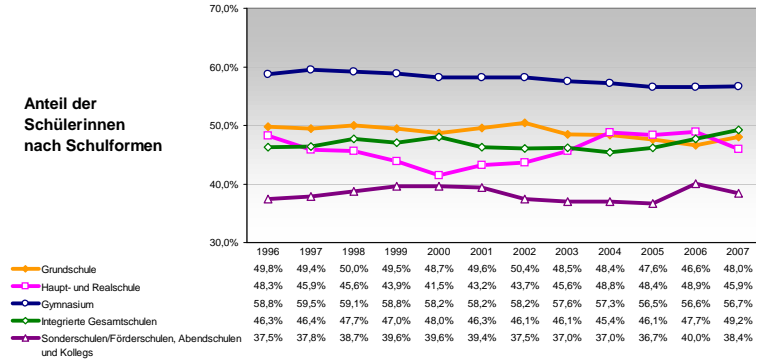
### Schüler/innen nach Schulformen relativ zur Bevölkerung der Altersgruppe



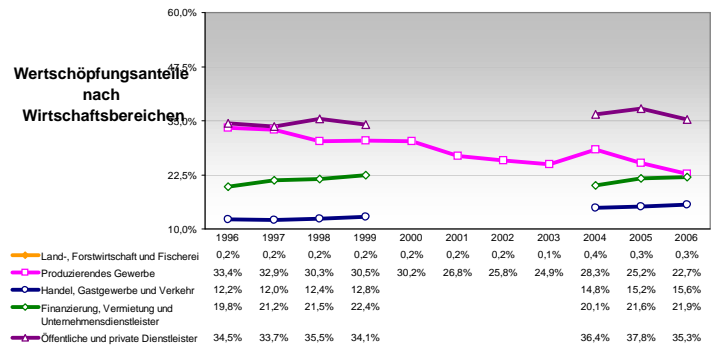
### Energieverbrauch und Gewinnung des Produzierenden Gewerbes



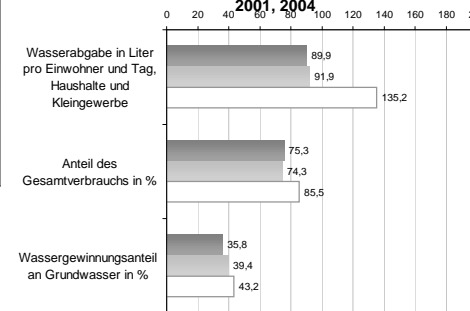
### Anteil der Schülerinnen nach Schulformen



### Wertschöpfungsanteile nach Wirtschaftsbereichen



### Wasserabgabe und Wassergewinnung 1998, 2001, 2004



### Anteil der Ausländer/innen nach Schulformen

