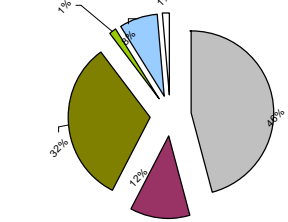


# Bremen, Kreisfreie Stadt

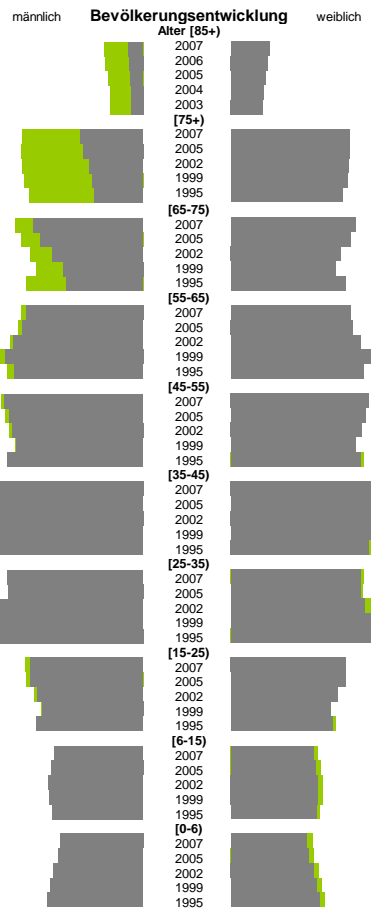
Fläche in km <sup>2</sup>	325,4
Flächenanteil in ‰	0,91
Bevölkerung	547.769
Bevölkerungsanteil in ‰	6,66
Ausländerquote	13,1%
Bevölkerungsdichte (Einwohner pro km <sup>2</sup> )	168,3



- Bodennutzung 2004**
- Siedlung und Gewerbe
  - Verkehr
  - Landwirtschaft
  - Wald
  - Wasser
  - Rest

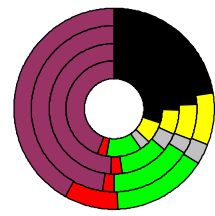


m	w
265.005	282.764
3.943	10.550
3.677	10.187
3.396	9.557
3.162	8.944
3.162	8.878
17.043	33.129
16.338	33.135
14.641	32.922
13.653	32.520
12.351	31.149
29.899	34.804
28.011	33.339
24.733	30.708
21.759	29.180
20.885	31.979
31.937	33.352
33.024	34.116
35.347	36.218
37.756	38.998
35.136	37.062
38.006	38.667
36.596	37.614
35.800	36.609
34.635	34.871
37.115	36.328
44.651	41.135
46.026	42.342
45.162	42.255
42.078	40.500
39.542	38.602
37.128	36.335
36.887	36.053
39.014	37.359
43.985	40.796
50.644	45.887
30.843	32.078
30.841	31.937
28.868	29.774
27.507	27.852
29.263	28.363
21.855	20.681
22.551	21.208
23.181	21.815
22.921	21.816
22.249	21.495
13.643	12.583
13.858	12.976
14.701	13.880
15.145	14.358
15.641	14.856



## Wahlergebnisse:

Anteile an den gültigen Stimmen



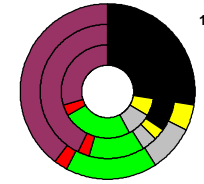
## Bundestagswahlen:

1994, 1998, 2002, 2005

- CDU/CSU
- FDP
- Sonstige
- Grüne
- PDS
- SPD

Wahlbeteiligung in %:

76,2
79,6
82,8
79,3



## Landtagswahlen:

Wahlbeteiligung: in %:

58,6	2007-05
62,9	2003-05
61,7	1999-06

## Europawahlen:

1994, 1999, 2004

- CDU/CSU
- FDP
- Sonstige
- Grüne
- PDS
- SPD

Wahlbeteiligung: in %:

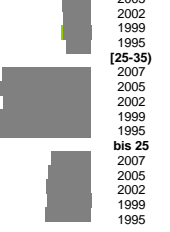
38,2
44,7
53,7



m	w
1,3%	1,2%
1,2%	1,1%
1,1%	0,9%
1,1%	1,2%
1,0%	0,9%
3,6%	3,5%
3,7%	3,3%
3,5%	3,4%
3,8%	3,6%
3,7%	3,6%
1,6%	1,4%
1,7%	1,5%
1,8%	1,6%
1,8%	1,7%
1,8%	1,8%
Zuzüge	Fortzüge
2,5%	2,8%
2,4%	2,7%
2,6%	2,8%
2,6%	3,4%
2,7%	2,9%
13,8%	11,1%
14,5%	10,2%
14,9%	9,8%
12,2%	10,4%
10,9%	8,9%
3,0%	3,2%
3,1%	3,1%
3,9%	3,4%
4,1%	4,1%
4,7%	3,8%
Zuzüge	Fortzüge
132%	175%
129%	178%
130%	178%
1	1
91%	209%
91%	209%
91%	211%
1	1
107%	188%
102%	191%
100%	200%
m	w
7,4%	6,9%
7,8%	7,3%
8,9%	7,4%
9,7%	7,5%
10,8%	7,9%
2,5%	1,2%
2,5%	1,3%
2,9%	1,6%
3,2%	1,5%
3,5%	1,9%
1,4%	0,7%
1,7%	0,7%
1,5%	0,7%
1,6%	0,7%
2,0%	1,0%

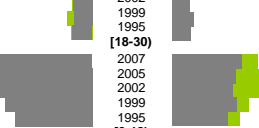
## Geburten

m - mit Alter über 35 der Frauen - w



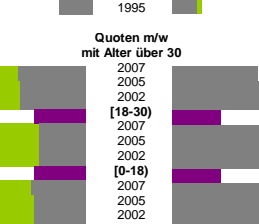
## Wanderungen über die Kreisgrenzen

relativ zur Bevölkerung mit Alter über 30



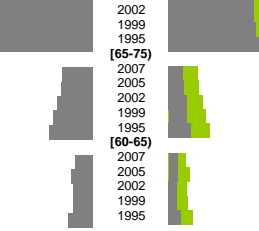
## Quoten m/w

mit Alter über 30



## Sterbehäufigkeiten

m - zum Alter 75+ - w



m	w
13,2%	12,1%
16,0%	13,9%
15,5%	10,9%
14,0%	11,1%
16,9%	14,1%
5,5%	4,8%
5,5%	4,7%
6,3%	4,3%
9,9%	7,0%
11,5%	7,2%

m	w
43,0%	36,6%
43,8%	35,0%
48,8%	30,5%
42,0%	29,3%
41,4%	28,7%
5,5%	4,6%
6,2%	4,8%
6,5%	3,8%
7,2%	4,6%
6,7%	4,5%

m	w
1,3%	14,2%
1,1%	13,2%
0,6%	9,0%
0,6%	9,9%
0,3%	8,4%

Schwerbehindert	m	w
2,6%	1,8%	
2,3%	1,6%	
2,2%	1,2%	
2,5%	1,6%	
2,5%	1,2%	

Langzeitarbeitslos	m	w
23,8%	20,4%	
24,8%	17,7%	
26,5%	14,6%	
25,0%	15,5%	
26,1%	17,1%	

Ausländer	m	w
12,8%	10,0%	
12,6%	8,7%	
13,7%	6,3%	
13,2%	6,2%	
12,2%	5,3%	

insgesamt	m	w
205,7%	197,4%	
177,6%	176,7%	
165,8%	188,8%	
175,2%	184,6%	
143,7%	148,3%	

aus, in Erwerbstätigkeit	m	w
79,6%	60,6%	
71,3%	56,1%	
72,9%	75,2%	
74,3%	67,9%	
60,3%	53,7%	

## Arbeitslose

2007, 2006, 2004, 2001, 1998



## Altersverteilung

(55-65), (25-55), bis 25



## Besondere Teilgesamtheiten

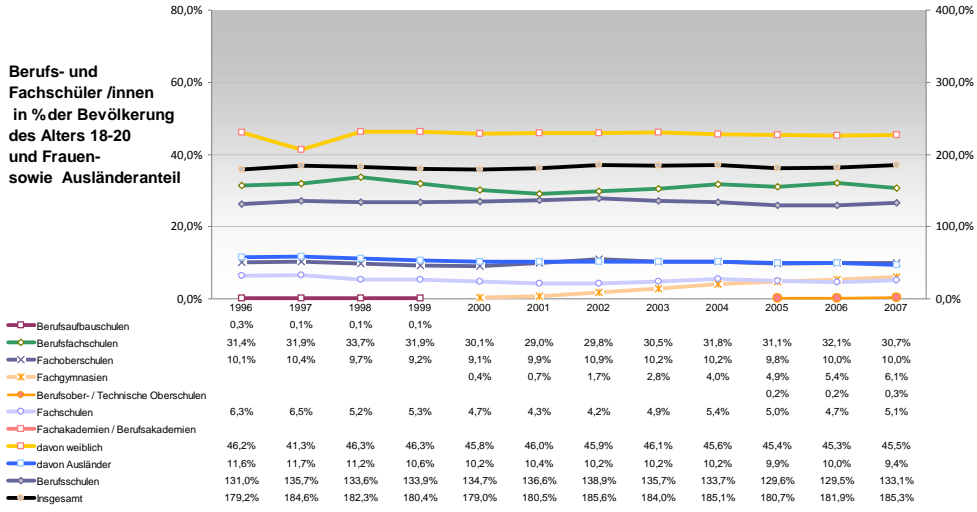


## Fluktuation der Arbeitslosigkeit

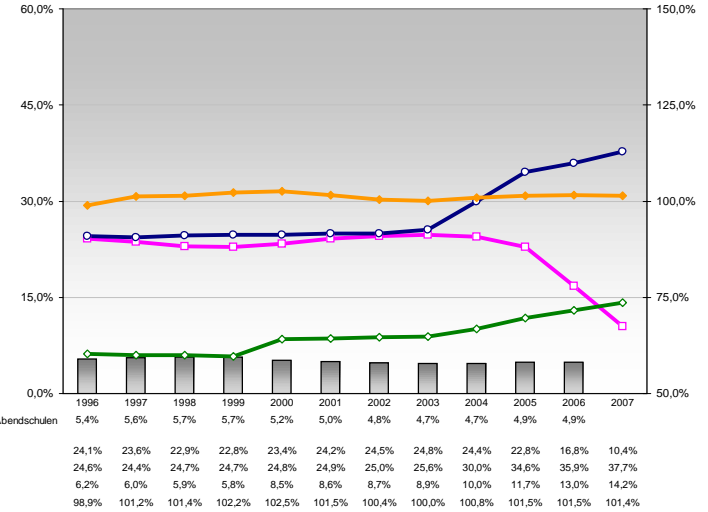
2007, 2006, 2004, 2001, 1998



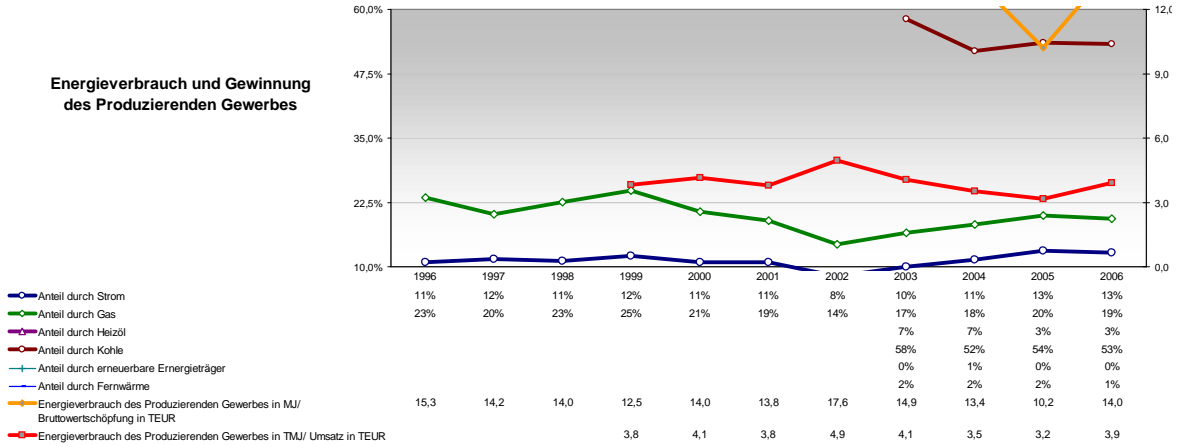
### Berufs- und Fachschüler/innen in % der Bevölkerung des Alters 18-20 und Frauen- sowie Ausländeranteil



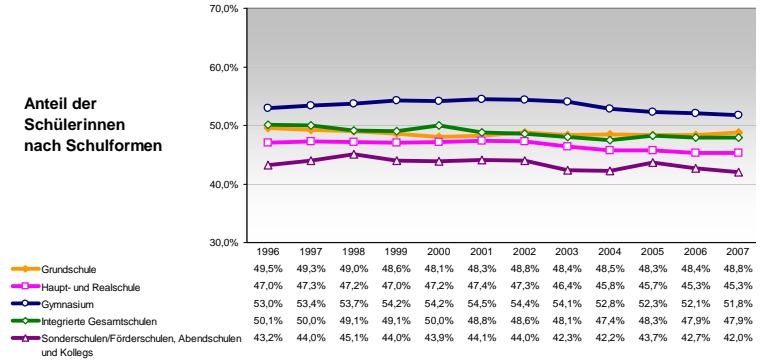
### Schüler/innen nach Schulformen relativ zur Bevölkerung der Altersgruppe



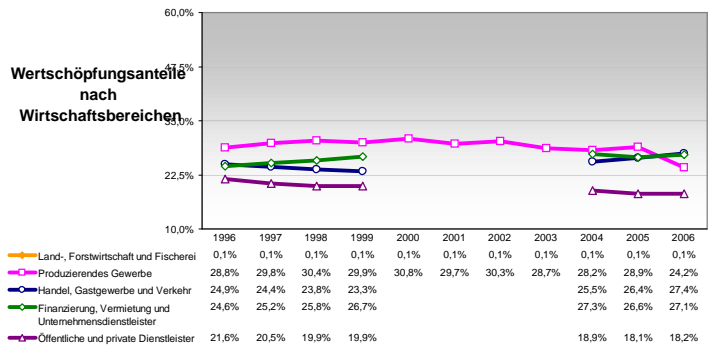
### Energieverbrauch und Gewinnung des Produzierenden Gewerbes



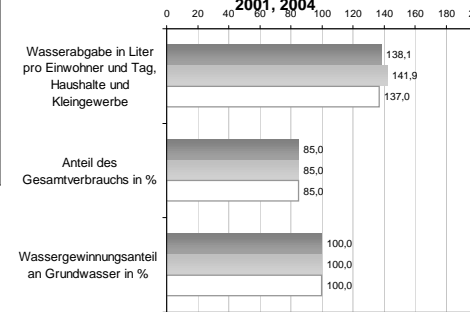
### Anteil der Schülerinnen nach Schulformen



### Wertschöpfungsanteile nach Wirtschaftsbereichen



### Wasserabgabe und Wassergewinnung 1998, 2001, 2004



### Anteil der Ausländer/innen nach Schulformen

