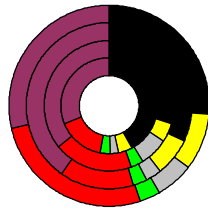


Wahlergebnisse:

Anteile an den gültigen Stimmen

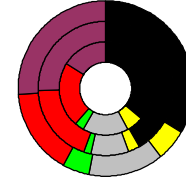


Bundestagswahlen:

- CDU/CSU
- FDP
- Sonstige
- Grüne
- PDS
- SPD

Wahlbeteiligung
in %:

- 70,0
- 69,1
- 77,8
- 70,1



Europawahlen:

- CDU/CSU
- FDP
- Sonstige
- Grüne
- PDS
- SPD

Wahlbeteiligung:
in %:

- 44,9
- 53,8
- 67,4

Landtagswahlen:
Wahlbeteiligung:
in %:

- 45,4 2006-03
- 55,0 2002-04
- 71,3 1998-04



Burgenlandkreis

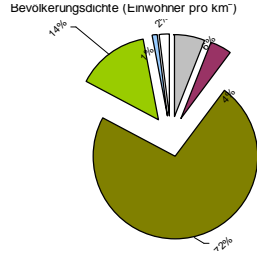
Wert 2007

- Fläche in km²: 1.413,5
- Flächenanteil in %: 3,96
- Bevölkerung: 201.932
- Bevölkerungsanteil in %: 2,46
- Ausländerquote: 1,5%
- Bevölkerungsdichte (Einwohner pro km²): 14,3



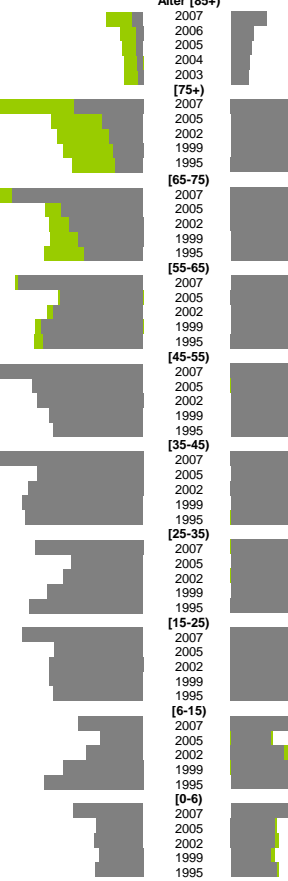
Bodennutzung 2004

- Siedlung und Gewerbe
- Verkehr
- Landwirtschaft
- Wald
- Wasser
- Rest



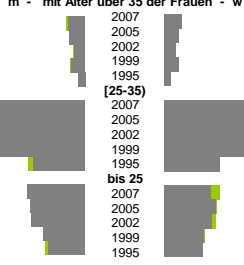
m	w
98.598	103.334
1.036	3.659
662	2.279
588	2.028
518	1.871
483	1.804
6.911	14.450
4.055	9.228
3.372	8.602
2.985	7.952
2.699	7.056
13.144	15.885
8.161	9.840
7.419	9.468
6.567	9.359
5.920	9.908
12.576	12.853
8.263	8.545
8.982	9.560
10.256	10.867
10.034	10.920
17.500	16.825
11.118	10.830
10.680	10.286
9.421	9.081
9.028	8.877
15.408	14.225
10.715	10.018
11.584	10.928
12.086	11.474
11.864	11.232
10.895	8.997
7.174	6.023
7.990	6.852
9.564	8.461
11.432	10.395
12.114	10.574
8.883	7.826
9.466	8.538
9.402	8.569
9.003	8.028
5.838	5.533
3.857	3.621
5.159	4.865
7.215	6.748
8.989	8.626
4.212	3.992
2.803	2.690
2.920	2.682
2.653	2.431
2.885	2.772

Bevölkerungsentwicklung

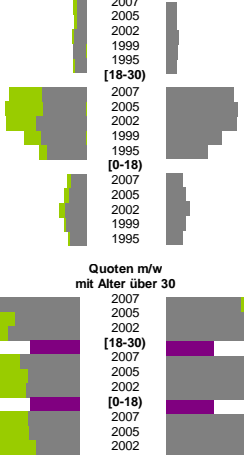


Alter	m	w
0-6	0,6%	0,7%
7-14	0,5%	0,5%
15-24	0,4%	0,4%
25-34	0,5%	0,5%
35-44	0,2%	0,2%
45-54	4,3%	4,1%
55-64	3,8%	4,3%
65-74	3,9%	3,9%
75+	4,1%	3,2%
85+	1,9%	2,1%
95+	2,1%	1,7%
100+	2,0%	2,0%
105+	2,0%	1,8%
110+	1,5%	1,5%
115+	1,3%	1,4%
Zuzüge	1,2%	1,6%
Fortzüge	1,2%	1,5%
[75+]	1,5%	1,8%
[65-75]	1,6%	1,6%
[55-65]	1,4%	1,5%
[45-55]	5,6%	9,8%
[35-45]	5,4%	10,3%
[25-35]	6,4%	10,3%
[15-25]	5,7%	8,0%
[6-15]	5,0%	6,0%
[0-18]	1,9%	2,4%
[0-18]	2,1%	2,4%
[0-18]	2,7%	3,4%
[0-18]	2,7%	2,8%
[0-18]	2,0%	2,3%
Zuzüge	181%	158%
Fortzüge	130%	178%
[18-30]	144%	174%
[18-30]	1	1
[18-30]	121%	186%
[18-30]	105%	212%
[18-30]	109%	214%
[18-30]	1	1
[18-30]	104%	187%
[18-30]	102%	208%
[18-30]	87%	210%
m	8,9%	7,1%
w	9,2%	7,1%
[65-75]	10,1%	7,7%
[65-75]	11,2%	8,0%
[65-75]	13,1%	10,1%
[65-75]	2,5%	1,2%
[65-75]	2,9%	1,4%
[65-75]	2,9%	1,7%
[65-75]	3,2%	1,8%
[65-75]	3,4%	2,2%
[60-65]	1,6%	0,6%
[60-65]	2,0%	0,8%
[60-65]	1,3%	0,7%
[60-65]	1,6%	0,6%
[60-65]	2,2%	1,0%

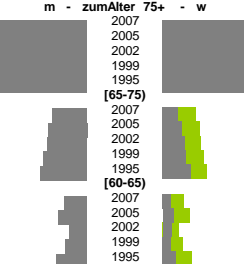
Geburten



Wanderungen über die Kreisgrenzen



Sterbehäufigkeiten



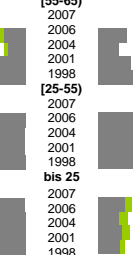
m	w
22,1%	25,1%
23,4%	26,6%
21,5%	25,1%
20,9%	29,8%
5,2%	7,2%
4,3%	5,2%
7,4%	8,3%
8,7%	12,3%
34,7%	37,6%
36,6%	41,1%
32,5%	38,0%
28,0%	39,1%
8,6%	6,7%
7,5%	5,2%
7,9%	5,8%
6,7%	5,2%

m	w
0,3%	3,2%
0,2%	2,5%
0,1%	2,2%
0,0%	2,4%
1,3%	1,1%
1,2%	1,0%
1,2%	0,9%
1,2%	1,0%
17,2%	22,8%
18,4%	25,4%
14,2%	20,3%
11,9%	24,3%
1,0%	0,7%
0,8%	0,4%
0,8%	0,4%
0,5%	0,2%
206,5%	149,8%
181,1%	120,5%
172,9%	128,7%
184,9%	121,4%
110,9%	58,4%
96,4%	46,8%
92,8%	49,6%
103,0%	49,8%

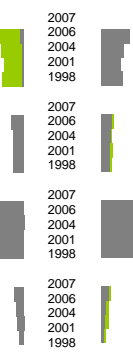
Arbeitslose



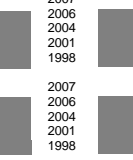
Altersverteilung



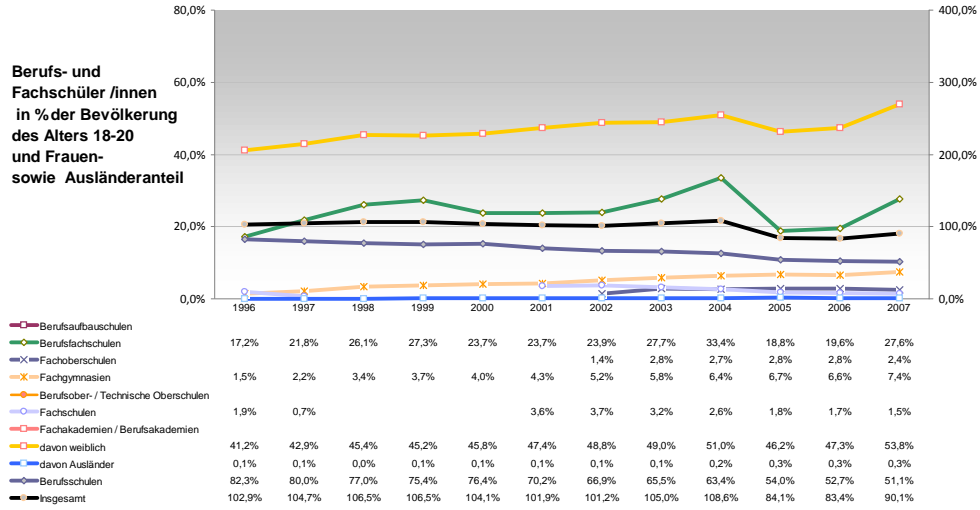
Besondere Teilgesamtheiten



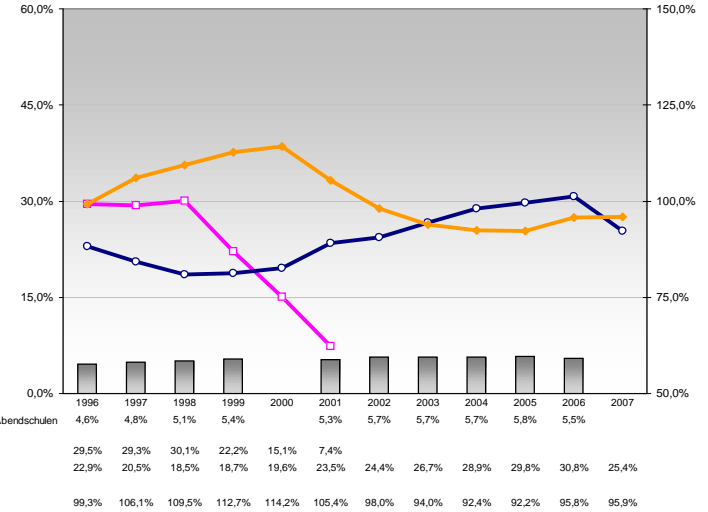
Fluktuation der Arbeitslosigkeit



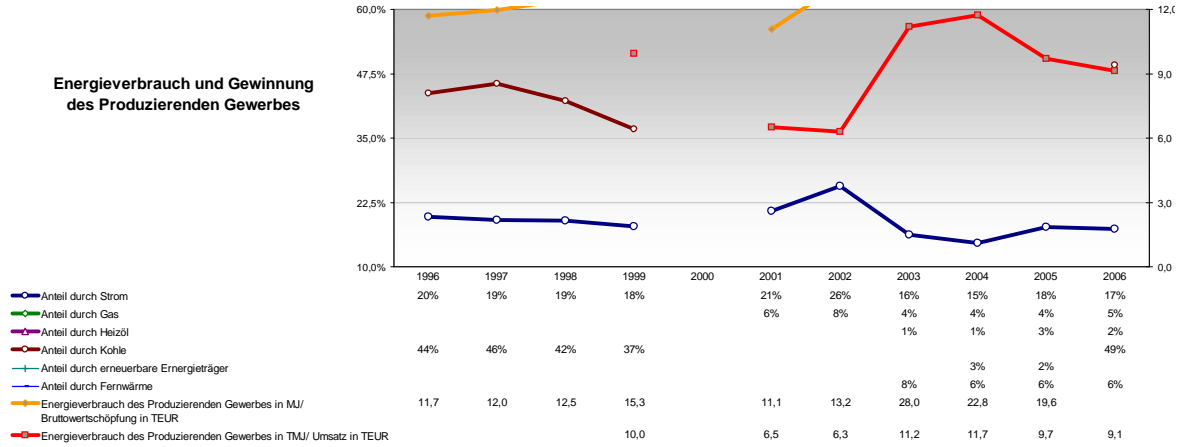
Berufs- und Fachschüler/innen in % der Bevölkerung des Alters 18-20 und Frauen- sowie Ausländeranteil



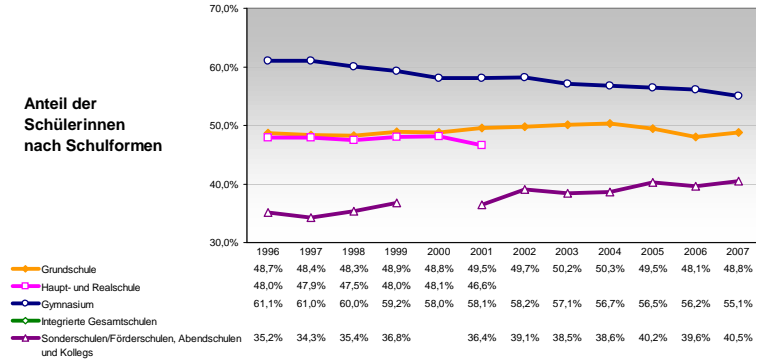
Schüler/innen nach Schulformen relativ zur Bevölkerung der Altersgruppe



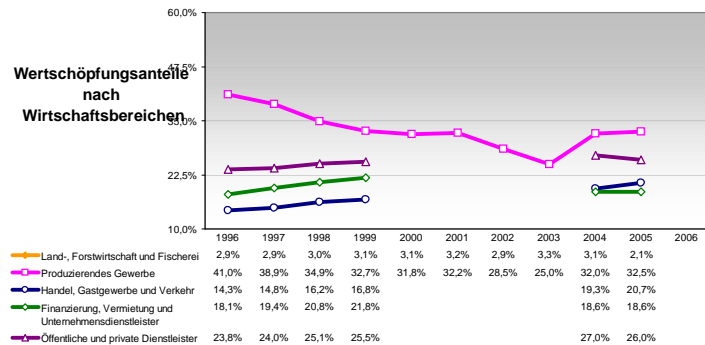
Energieverbrauch und Gewinnung des Produzierenden Gewerbes



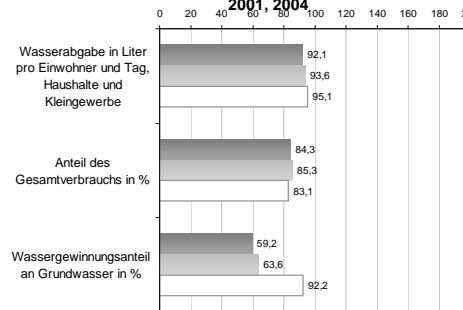
Anteil der Schülerinnen nach Schulformen



Wertschöpfungsanteile nach Wirtschaftsbereichen



Wasserabgabe und Wassergewinnung, 2001, 2004



Anteil der Ausländer/innen nach Schulformen

