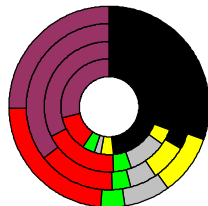


### Wahlergebnisse:

Anteile an den gültigen Stimmen

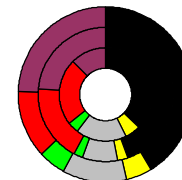


### Bundestagswahlen: 1994, 1998, 2002, 2005

- CDU/CSU
- FDP
- Sonstige
- Grüne
- PDS
- SPD

Wahlbeteiligung  
in %:

75,8
73,7
82,4
66,2



### Europawahlen: 1994, 1999, 2004

- CDU/CSU
- FDP
- Sonstige
- Grüne
- PDS
- SPD

Wahlbeteiligung:  
in %:

44,6
53,9
66,7

### Landtagswahlen: Wahlbeteiligung: in %:

58,4	2004-09
60,7	1999-09
53,0	1994-09



### Chemnitzer Land, Landkreis

Wert 2007

Fläche in km <sup>2</sup>	335,5
Flächenanteil in ‰	0,94
Bevölkerung	131.431
Bevölkerungsanteil in ‰	1,60
Ausländerquote	1,4%

Bevölkerungsdichte (Einwohner pro km<sup>2</sup>)

39,2

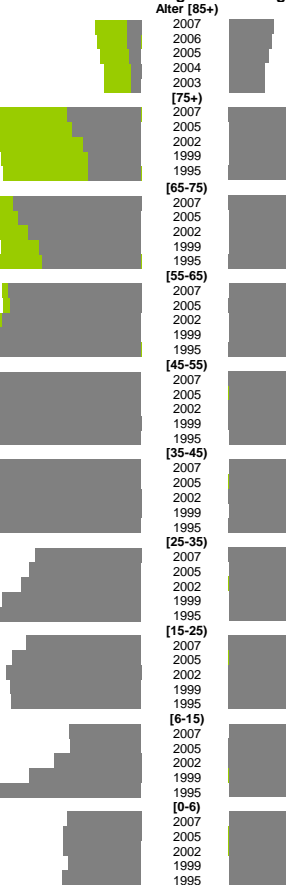
### Bodennutzung 2004

- Siedlung und Gewerbe
- Verkehr
- Landwirtschaft
- Wald
- Wasser
- Rest



m	w
63.673	67.758
900	2.971
825	2.848
703	2.636
617	2.368
585	2.360
4.818	10.106
4.455	10.088
3.765	9.567
3.436	9.139
3.429	9.049
8.407	10.016
8.063	9.706
7.363	9.290
6.661	9.149
6.457	10.358
8.735	9.126
8.584	9.051
9.100	9.757
10.144	10.909
10.159	10.946
10.406	10.244
10.450	10.411
10.336	10.271
9.322	9.415
9.697	9.834
9.707	9.176
10.458	9.831
10.978	10.464
11.164	10.679
11.463	11.225
6.974	6.042
7.296	6.444
7.841	7.141
9.128	8.506
11.229	10.398
7.503	6.626
8.447	7.528
8.852	7.993
8.571	7.968
8.534	7.965
4.206	3.686
4.122	3.725
5.140	4.700
6.617	6.292
8.430	7.950
2.917	2.736
3.062	2.818
3.041	2.660
2.827	2.469
3.075	2.883

### Bevölkerungsentwicklung



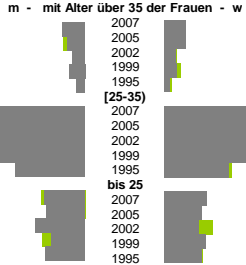
männlich



weiblich

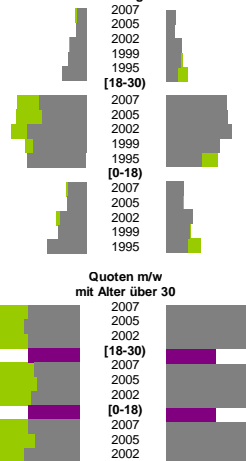
m	w
0,8%	0,8%
0,6%	0,8%
0,4%	0,4%
0,6%	0,5%
0,3%	0,2%
4,8%	4,0%
4,5%	4,2%
4,3%	4,0%
3,7%	3,9%
2,6%	2,5%
1,5%	1,6%
1,4%	1,5%
1,8%	1,3%
1,3%	1,6%
1,5%	1,4%
Zuzüge	Fortzüge
1,2%	1,4%
1,3%	1,2%
2,1%	2,2%
2,4%	2,0%
3,2%	1,7%
6,2%	9,0%
5,7%	9,2%
7,7%	9,8%
6,9%	7,9%
7,6%	5,2%
2,4%	2,6%
2,5%	2,4%
3,3%	3,9%
3,6%	3,5%
5,1%	3,1%
Zuzüge	Fortzüge
100%	183%
107%	186%
99%	201%
1	1
88%	216%
83%	215%
93%	221%
1	1
100%	190%
87%	197%
107%	201%
m	w
8,2%	7,7%
8,5%	7,7%
10,6%	8,8%
9,9%	8,5%
12,4%	9,7%
2,4%	1,2%
2,5%	1,2%
2,8%	1,5%
3,0%	1,6%
4,4%	2,0%
1,2%	0,4%
1,3%	0,8%
1,4%	0,7%
1,8%	0,7%
2,2%	1,0%

### Geburten



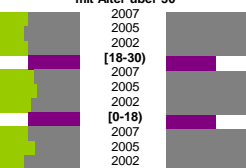
m	w
13,7%	18,2%
16,6%	20,4%
16,8%	20,4%
15,3%	20,7%
14,3%	23,7%
6,4%	9,5%
6,3%	8,9%
5,0%	6,6%
7,1%	10,8%
7,9%	13,0%
6,4%	9,5%
6,3%	8,9%
5,0%	6,6%
7,1%	10,8%
7,9%	13,0%

### Wanderungen über die Kreisgrenzen relativ zur Bevölkerung mit Alter über 30



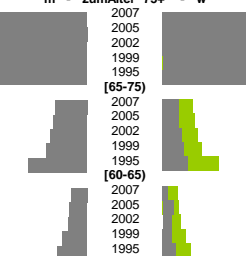
m	w
30,3%	41,2%
32,3%	40,2%
33,8%	43,1%
29,2%	41,6%
25,4%	43,4%
7,3%	5,3%
7,2%	5,1%
6,9%	4,7%
6,7%	4,6%
5,7%	4,7%

### Quoten m/w mit Alter über 30

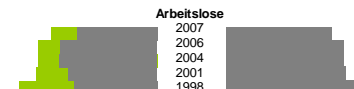


m	w
0,5%	6,6%
0,3%	5,7%
0,2%	4,9%
0,2%	5,2%
0,2%	5,1%
<b>Schwerbehindert</b>	
2,2%	1,9%
1,8%	1,5%
1,1%	1,0%
1,0%	1,0%
0,8%	0,7%
<b>Langzeitarbeitslos</b>	
17,8%	32,0%
17,0%	27,6%
15,9%	30,9%
10,4%	25,3%
8,5%	26,9%
<b>Ausländer</b>	
1,0%	1,1%
1,0%	0,9%
0,8%	0,8%
0,7%	0,5%
0,7%	0,6%

### Sterbehäufigkeiten



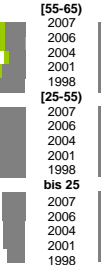
insgesamt	aus, in Erwerbstätigkeit
238,2%	149,9%
210,3%	129,9%
229,1%	135,9%
226,9%	141,4%
235,5%	132,3%
106,5%	50,2%
110,6%	53,6%
117,9%	49,7%
115,7%	51,8%
124,1%	47,5%



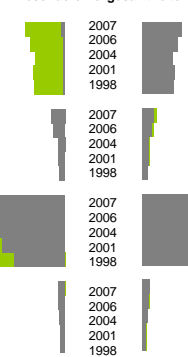
### Arbeitslose

2007	2006	2004	2001	1998
18,2%	20,4%	20,4%	20,7%	23,7%

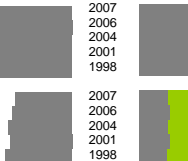
### Altersverteilung



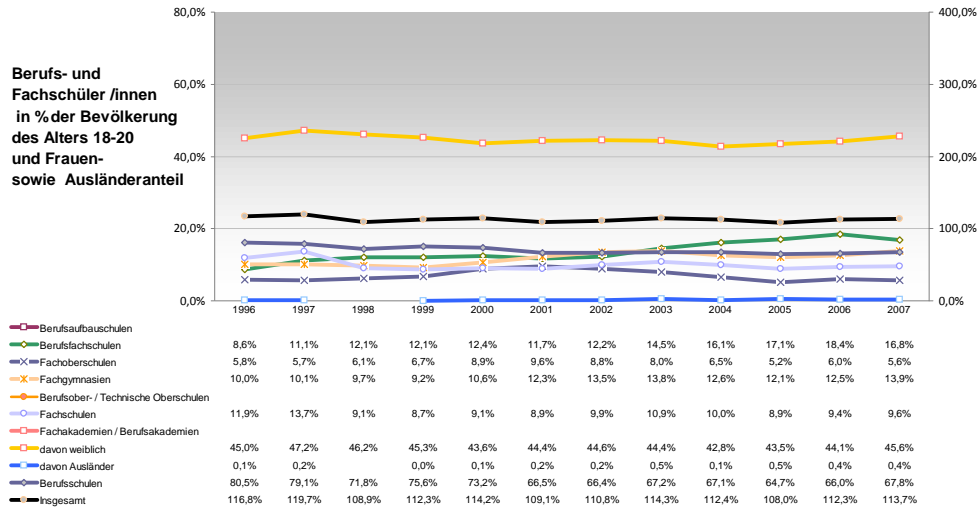
### Besondere Teilgesamtheiten



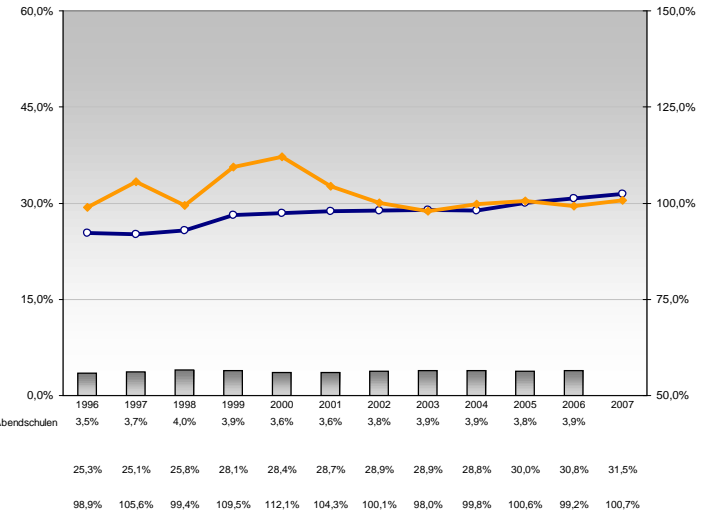
### Fluktuation der Arbeitslosigkeit



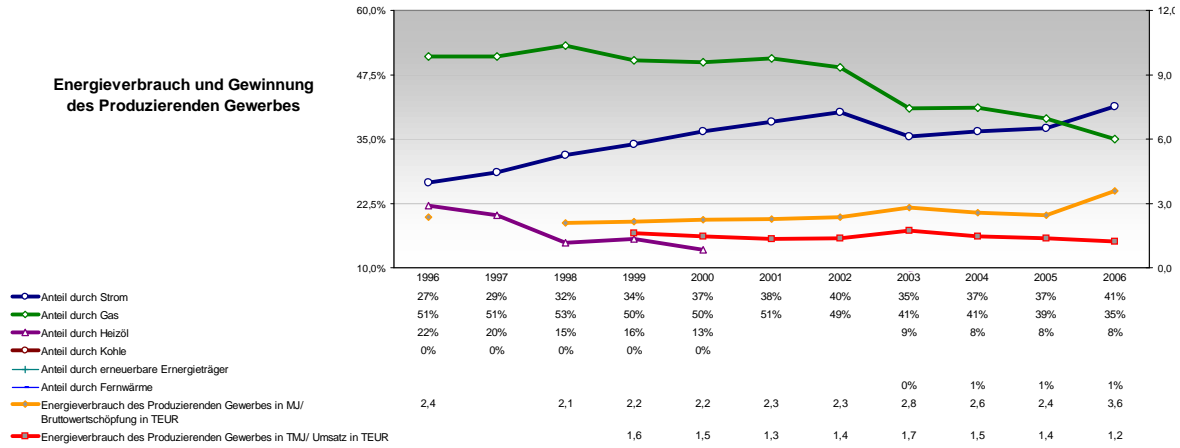
### Berufs- und Fachschüler/innen in % der Bevölkerung des Alters 18-20 und Frauen- sowie Ausländeranteil



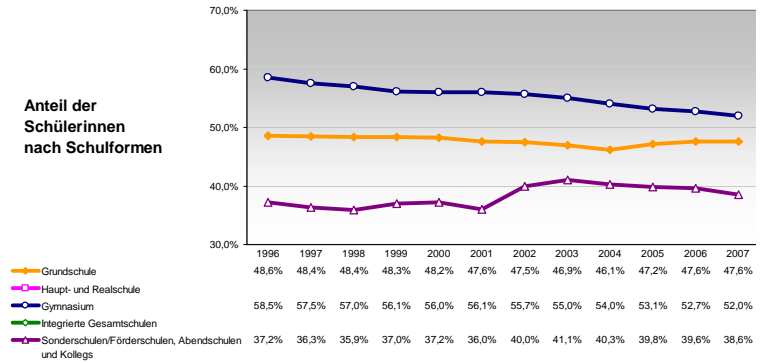
### Schüler/innen nach Schulformen relativ zur Bevölkerung der Altersgruppe



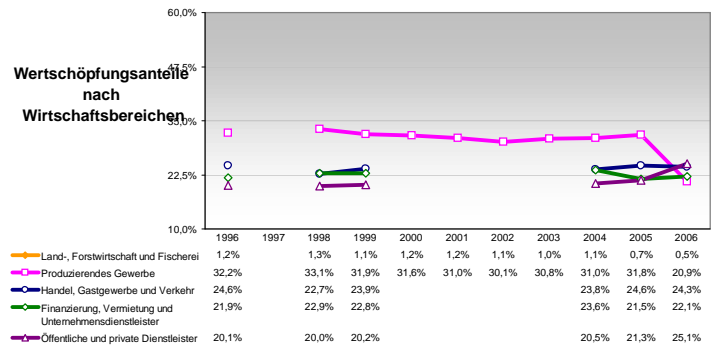
### Energieverbrauch und Gewinnung des Produzierenden Gewerbes



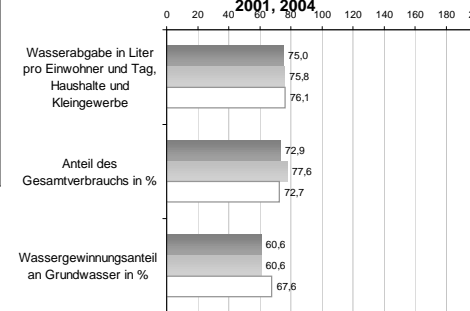
### Anteil der Schülerinnen nach Schulformen



### Wertschöpfungsanteile nach Wirtschaftsbereichen



### Wasserabgabe und Wassergewinnung 1998, 2001, 2004



### Anteil der Ausländer/innen nach Schulformen

