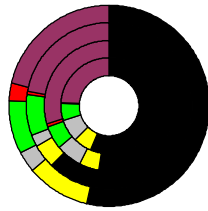


### Wahlergebnisse:

Anteile an den gültigen Stimmen

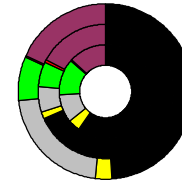


### Bundestagswahlen: 1994, 1998, 2002, 2005

- CDU/CSU
- FDP
- Sonstige
- Grüne
- PDS
- SPD

Wahlbeteiligung  
in %:

81,1  
83,7  
80,6  
78,6



### Europawahlen: 1994, 1999, 2004

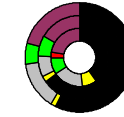
- CDU/CSU
- FDP
- Sonstige
- Grüne
- PDS
- SPD

Wahlbeteiligung:  
in %:

39,7  
45,4  
57,5

### Landtagswahlen: Wahlbeteiligung: in %:

61,5 2008-09  
58,9 2003-09  
72,1 1998-09



### Dachau, Landkreis

Fläche in km<sup>2</sup>  
Flächenanteil in %

Bevölkerung  
Bevölkerungsanteil in %  
Ausländerquote

Bevölkerungsdichte (Einwohner pro km<sup>2</sup>)

Wert 2007

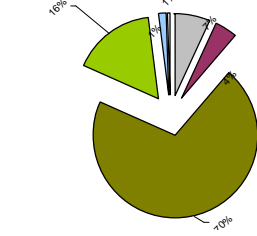
579,2  
1,62

136.272  
1,66  
11,3%

23,5

### Bodennutzung 2004

- Siedlung und Gewerbe
- Verkehr
- Landwirtschaft
- Wald
- Wasser
- Rest



m w

67.376	68.896
583	1.615
516	1.523
468	1.408
432	1.380
418	1.336
3.390	5.829
3.136	5.641
2.718	5.479
2.415	5.146
2.018	4.479
6.723	6.942
6.229	6.515
5.193	5.708
4.490	5.214
4.092	5.463
7.643	7.841
7.777	7.749
8.306	7.943
8.502	8.035
7.542	7.062
10.676	10.184
9.831	9.532
9.042	8.901
8.409	8.388
8.594	8.140
12.171	12.053
12.681	12.499
12.588	12.209
11.536	10.810
9.890	9.386
7.892	8.186
8.049	8.184
8.886	8.965
9.874	10.012
11.051	10.924
7.737	7.300
7.329	7.114
6.899	6.753
6.401	6.453
6.460	6.275
7.063	6.661
7.162	6.851
7.168	6.814
6.861	6.384
6.025	5.756
4.081	3.900
4.167	3.936
4.477	4.218
4.571	4.471
4.554	4.433

männlich

### Bevölkerungsentwicklung

weiblich



m		w	
1,5%	1,3%	1,3%	1,0%
1,2%	1,0%	1,3%	1,2%
0,9%	1,3%	1,2%	1,1%
1,2%	1,2%	4,9%	4,9%
1,2%	1,1%	4,2%	4,6%
		4,9%	4,7%
		5,1%	4,5%
		4,7%	5,0%
		1,0%	1,2%
		1,1%	1,2%
		1,2%	1,4%
		1,1%	1,3%
		1,5%	1,2%

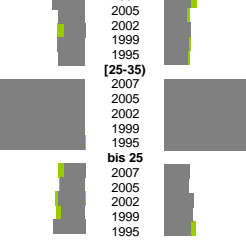
Zuzüge Fortzüge

Zuzüge		Fortzüge	
4,1%	3,5%	13,6%	10,7%
3,8%	3,5%	11,9%	9,9%
3,8%	3,4%	13,0%	11,4%
4,1%	3,3%	12,3%	9,3%
4,5%	3,7%	12,4%	9,5%
		3,6%	3,1%
		4,0%	2,9%
		3,9%	3,0%
		4,6%	3,5%
		5,0%	3,4%
		Zuzüge	Fortzüge
		139%	168%
		141%	167%
		130%	166%
		1	1
		91%	208%
		84%	212%
		90%	211%
		1	1
		91%	203%
		112%	207%
		107%	197%

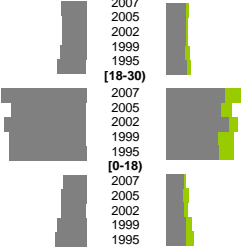
m		w	
9,0%	8,1%	10,2%	9,0%
8,6%	8,7%	10,5%	8,7%
10,2%	9,0%	10,6%	9,6%
		2,2%	1,0%
		2,3%	1,1%
		2,5%	1,4%
		2,8%	1,5%
		3,1%	1,6%
		1,4%	0,6%
		1,1%	0,8%
		1,4%	0,5%
		1,3%	0,5%
		1,7%	0,5%

### Geburten

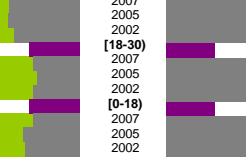
m - mit Alter über 35 der Frauen - w



### Wanderungen über die Kreisgrenzen relativ zur Bevölkerung mit Alter über 30

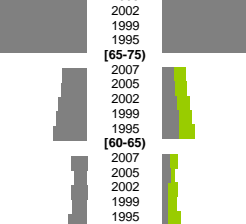


### Quoten m/w mit Alter über 30



### Sterbehäufigkeiten

m - zum Alter 75+ - w



m		w	
3,9%	4,5%	5,3%	5,7%
5,3%	5,7%	5,7%	5,7%
6,4%	3,9%	3,6%	3,9%
	6,4%	8,1%	8,5%
		9,5%	9,5%
		7,6%	6,1%
		18,0%	15,0%
		23,1%	15,8%
		30,5%	37,3%
		30,9%	35,4%
		34,0%	35,1%
		25,3%	29,6%
		25,4%	25,8%
		9,0%	6,6%
		9,0%	5,7%
		10,1%	7,0%
		7,5%	4,5%
		6,4%	3,6%

Teilzeit

m		w	
1,4%	21,5%	1,4%	21,0%
1,1%	21,0%	0,9%	20,2%
1,1%	20,3%	0,6%	16,1%
		3,1%	2,1%
		2,8%	1,9%
		2,6%	1,5%
		3,3%	2,7%
		3,7%	2,5%
		12,5%	16,1%
		13,8%	16,3%
		10,9%	12,2%
		12,8%	14,7%
		19,9%	17,9%
		11,3%	11,4%
		11,5%	9,9%
		12,3%	8,9%
		11,3%	8,2%
		12,4%	7,4%

### Schwerbehindert

3,1%	2,1%
2,8%	1,9%
2,6%	1,5%
3,3%	2,7%
3,7%	2,5%

### Langzeitarbeitslos

12,5%	16,1%
13,8%	16,3%
10,9%	12,2%
12,8%	14,7%
19,9%	17,9%

### Ausländer

11,3%	11,4%
11,5%	9,9%
12,3%	8,9%
11,3%	8,2%
12,4%	7,4%

### insgesamt

352,0%	282,9%
250,3%	209,0%
237,0%	191,5%
291,8%	236,3%
194,0%	153,5%
168,8%	101,1%
131,5%	78,6%
146,8%	97,8%
165,6%	112,4%
107,2%	75,3%

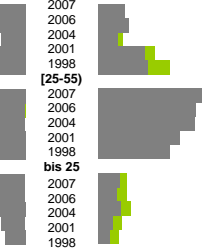
### aus, in Erwerbstätigkeit

168,8%	101,1%
131,5%	78,6%
146,8%	97,8%
165,6%	112,4%
107,2%	75,3%

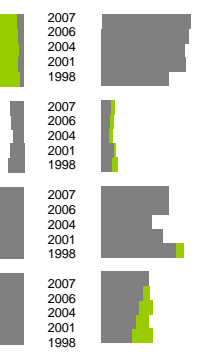
### Arbeitslose



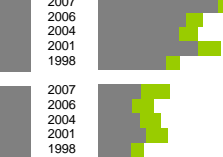
### Altersverteilung



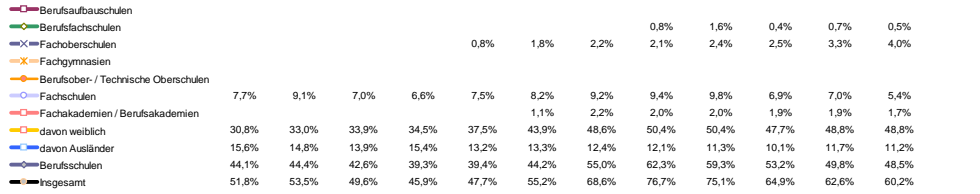
### Besondere Teilgesamtheiten



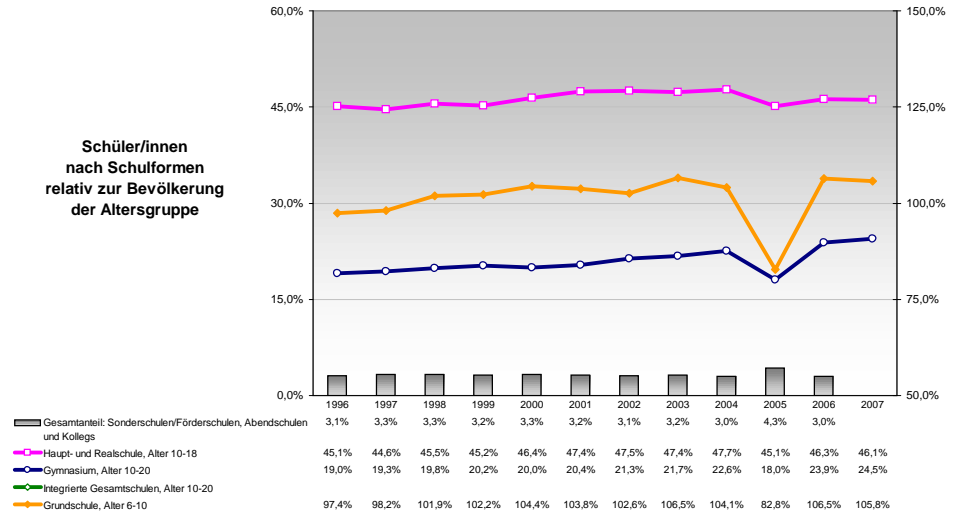
### Fluktuation der Arbeitslosigkeit



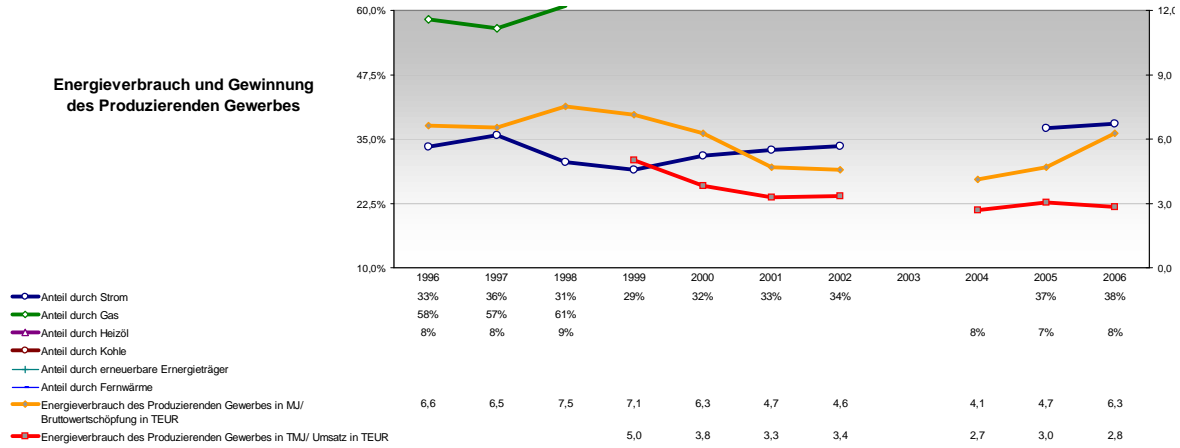
### Berufs- und Fachschüler /innen in % der Bevölkerung des Alters 18-20 und Frauen- sowie Ausländeranteil



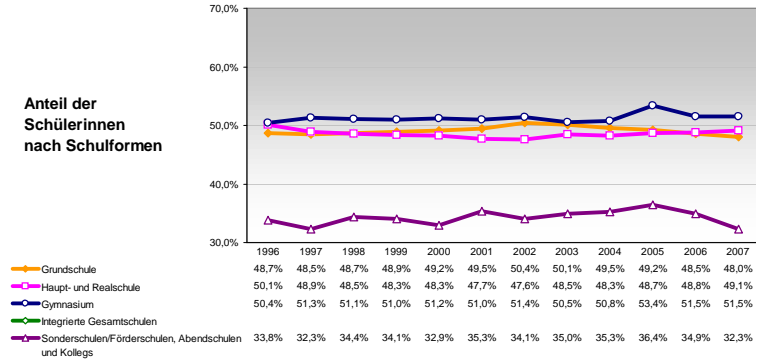
### Schüler/innen nach Schulformen relativ zur Bevölkerung der Altersgruppe



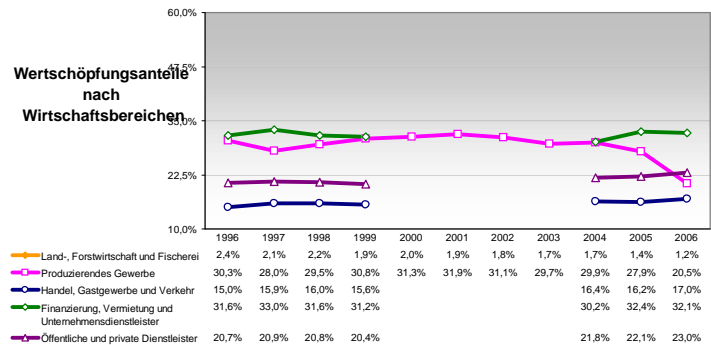
### Energieverbrauch und Gewinnung des Produzierenden Gewerbes



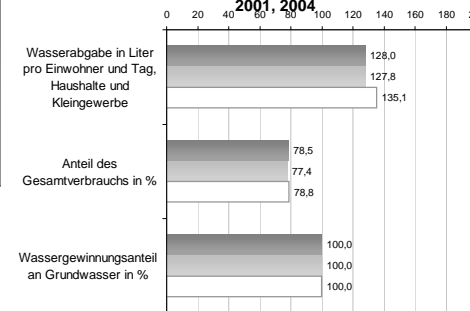
### Anteil der Schülerinnen nach Schulformen



### Wertschöpfungsanteile nach Wirtschaftsbereichen



### Wasserabgabe und Wassergewinnung 1998, 2001, 2004



### Anteil der Ausländer/innen nach Schulformen

