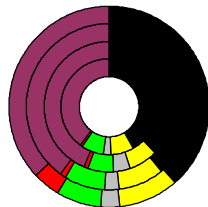


Wahlergebnisse:

Anteile an den gültigen Stimmen

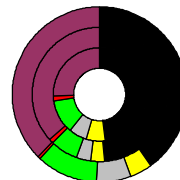


Bundestagswahlen: 1994, 1998, 2002, 2005

- CDU/CSU
- FDP
- Sonstige
- Grüne
- PDS
- SPD

Wahlbeteiligung
in %:

79,2
81,8
84,9
82,6



Europawahlen: 1994, 1999, 2004

- CDU/CSU
- FDP
- Sonstige
- Grüne
- PDS
- SPD

Wahlbeteiligung:
in %:

41,6
44,9
60,1

Landtagswahlen: Wahlbeteiligung: in %:

63,0 2005-05
57,2 2000-05
64,7 1995-05



Detmold, Regierungsbezirk

Wert 2007

Fläche in km² 6.519,9
Flächenanteil in % 18,26

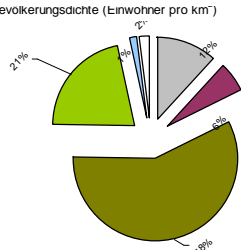
Bevölkerung 2.059.198
Bevölkerungsanteil in % 25,05
Ausländerquote 7,2%

Bevölkerungsdichte (Einwohner pro km²) 31,6



Bodennutzung 2004

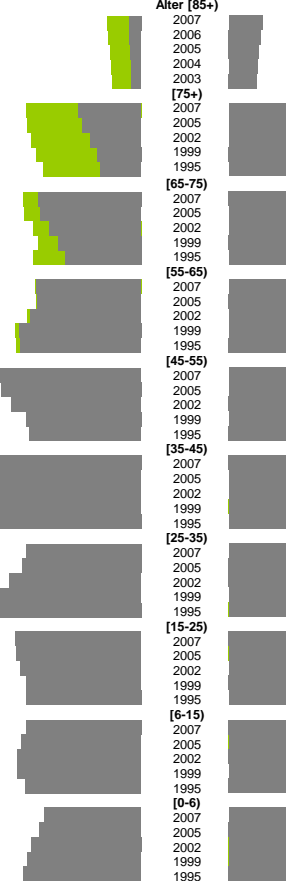
- Siedlung und Gewerbe
- Verkehr
- Landwirtschaft
- Wald
- Wasser
- Rest



m 1.004.152
w 1.055.046

Bevölkerungsentwicklung

männlich	w
11.831	34.261
11.046	32.861
10.246	31.095
9.318	29.426
9.074	29.085
64.221	118.514
60.004	116.911
51.417	112.299
45.192	107.701
40.861	99.946
105.674	120.904
103.295	119.329
93.832	110.710
84.939	105.896
78.007	110.309
107.026	108.805
106.101	107.928
113.374	116.522
125.658	128.982
123.599	128.015
151.722	150.753
144.126	143.420
133.657	132.138
118.151	116.974
114.197	111.089
162.797	158.880
170.961	165.524
172.677	166.839
163.803	157.955
145.851	141.154
118.046	116.370
122.327	120.800
135.383	132.426
154.112	147.891
173.846	162.961
128.973	122.947
128.428	123.278
123.512	118.867
117.836	113.382
118.404	113.852
106.302	101.802
110.399	105.363
114.361	108.942
114.213	108.355
107.310	101.994
59.391	56.071
62.450	59.114
67.926	64.408
70.350	67.230
72.417	69.096



m 1,2%
w 1,2%

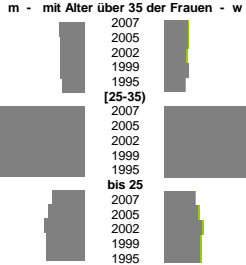
1,2%
1,2%

1,2%
1,0%

1,1%
1,2%

1,1%
1,0%

Geburten



m 8,3%
w 9,4%

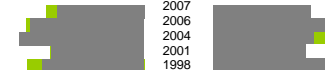
10,9%
11,2%

11,9%
9,7%

8,9%
9,0%

9,7%
11,2%

Arbeitslose



m 5,6%
w 5,6%

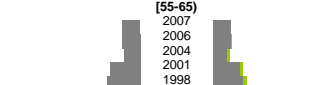
5,8%
5,6%

5,2%
4,1%

9,4%
8,2%

10,5%
9,4%

Altersverteilung



1,5%
1,5%

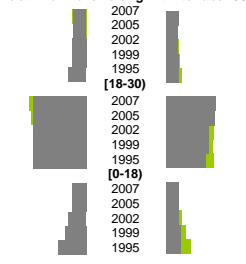
1,7%
1,6%

2,0%
1,8%

1,8%
1,7%

1,8%
1,8%

Wanderungen über die Kreisgrenzen relativ zur Bevölkerung mit Alter über 30



36,5%
38,4%

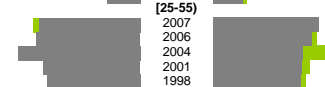
37,4%
35,7%

44,1%
32,6%

34,9%
32,1%

33,7%
31,6%

Besondere Teilesamtheiten



Zuzüge 2,1%
Fortzüge 2,2%

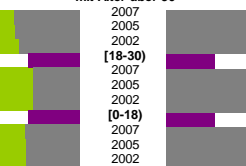
2,1%
2,2%

2,2%
2,1%

2,4%
2,3%

2,9%
2,2%

Quoten m/w mit Alter über 30



7,4%
6,5%

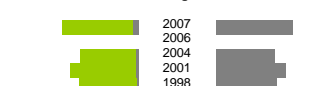
8,4%
7,0%

8,6%
5,4%

9,3%
6,2%

8,3%
6,4%

Besondere Teilesamtheiten



Zuzüge 128%
Fortzüge 177%

127%
176%

119%
178%

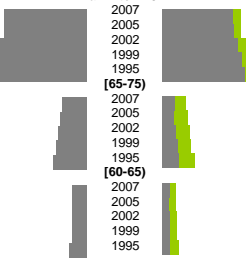
1
1

92%
211%

92%
210%

90%
209%

Sterblichkeitsraten m - zum Alter 75+ - w



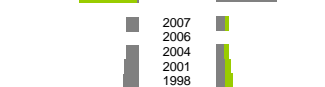
Teilzeit 0,9%
w 14,6%

0,4%
11,1%

0,4%
13,1%

0,2%
11,4%

Besondere Teilesamtheiten



m 8,0%
w 7,1%

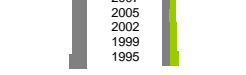
8,0%
7,2%

8,8%
7,6%

10,1%
8,0%

11,1%
8,4%

Quoten m/w mit Alter über 30



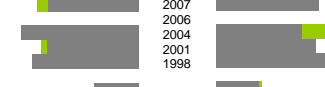
Schwerbehindert 2,4%
w 1,6%

2,3%
1,3%

2,7%
1,6%

2,9%
1,6%

Besondere Teilesamtheiten



m 1,3%
w 0,7%

1,3%
0,6%

1,4%
0,7%

1,4%
0,6%

1,6%
0,7%

Quoten m/w mit Alter über 30



Langzeitarbeitslos 17,5%
w 19,5%

22,6%
16,2%

17,6%
18,8%

20,4%
20,5%

Besondere Teilesamtheiten



Ausländer 8,6%
w 7,9%

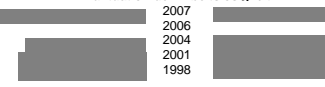
8,6%
7,0%

9,4%
5,5%

9,6%
6,2%

10,1%
5,9%

Besondere Teilesamtheiten



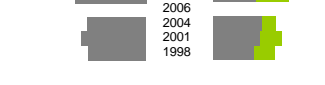
insgesamt 239,7%
w 184,0%

176,4%
166,8%

187,1%
160,1%

186,2%
155,1%

Besondere Teilesamtheiten



aus, in Erwerbstätigkeit 103,3%
w 57,6%

85,6%
64,9%

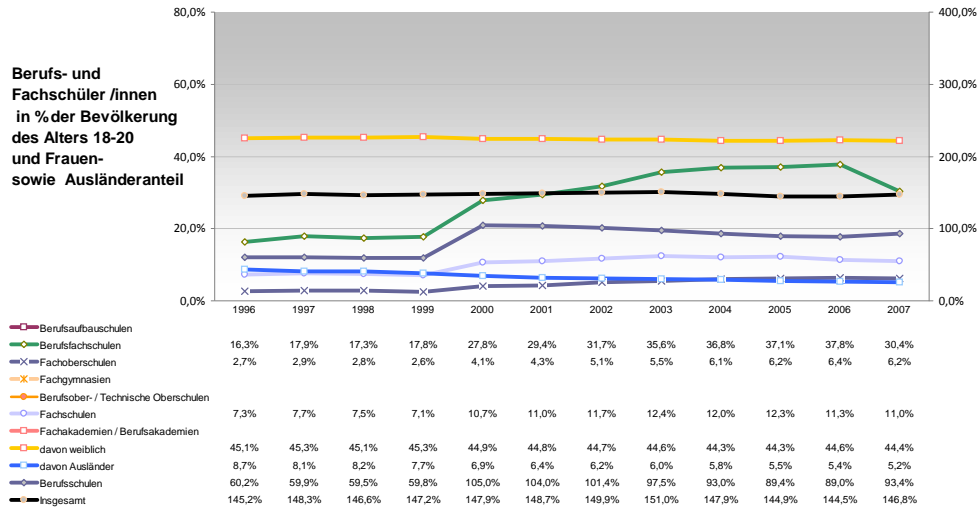
93,8%
63,6%

83,9%
54,9%

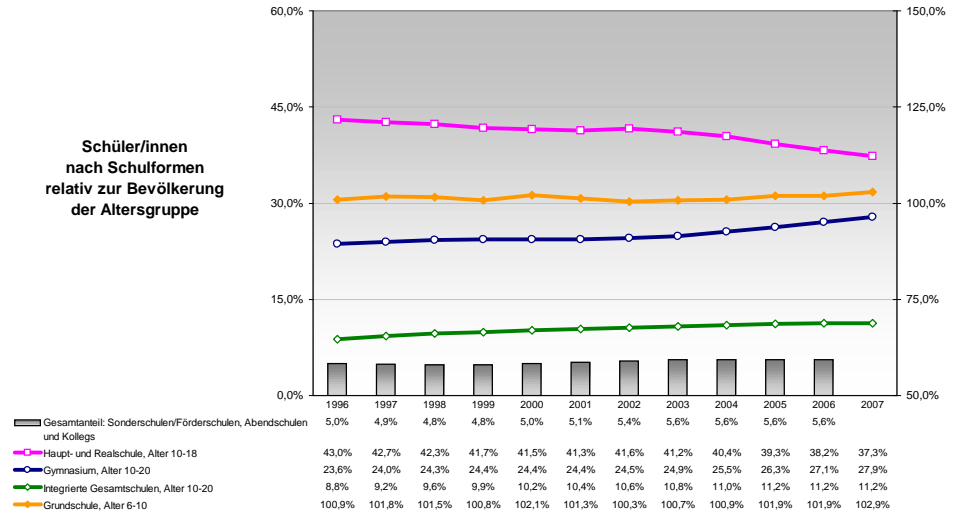
Besondere Teilesamtheiten



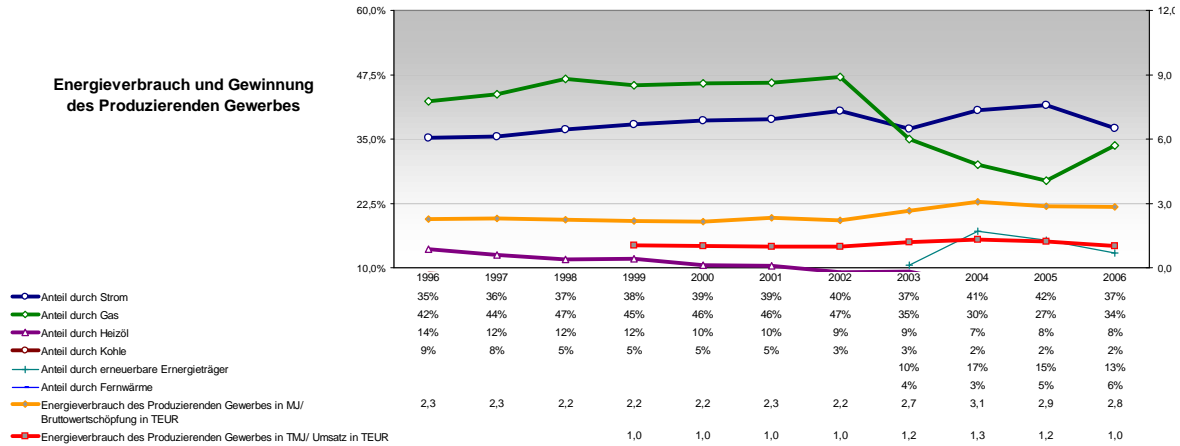
Berufs- und Fachschüler/innen in % der Bevölkerung des Alters 18-20 und Frauen- sowie Ausländeranteil



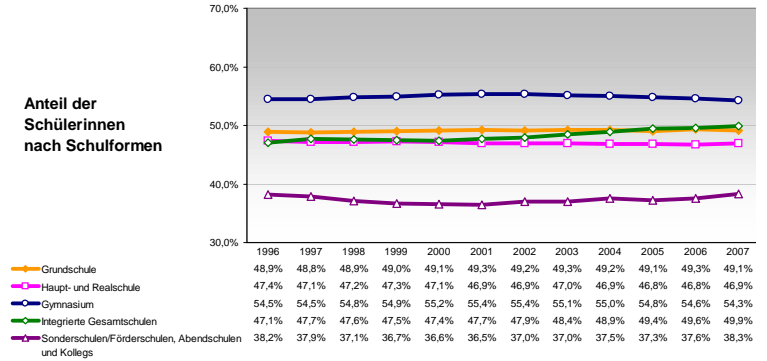
Schüler/innen nach Schulformen relativ zur Bevölkerung der Altersgruppe



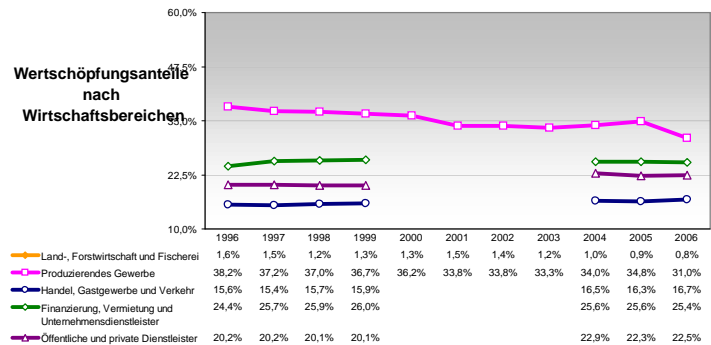
Energieverbrauch und Gewinnung des Produzierenden Gewerbes



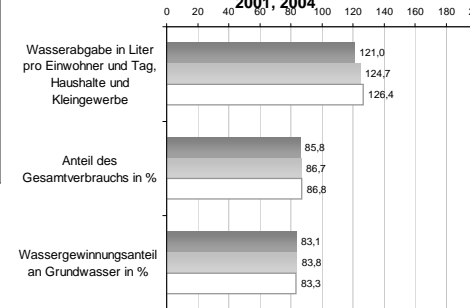
Anteil der Schülerinnen nach Schulformen



Wertschöpfungsanteile nach Wirtschaftsbereichen



Wasserabgabe und Wassergewinnung 1998, 2001, 2004



Anteil der Ausländer/innen nach Schulformen

