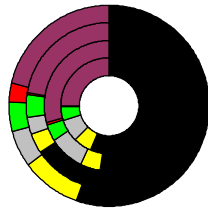


### Wahlergebnisse:

Anteile an den gültigen Stimmen

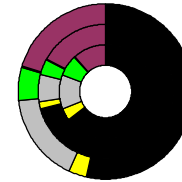


### Bundestagswahlen: 1994, 1998, 2002, 2005

- CDU/CSU
- FDP
- Sonstige
- Grüne
- PDS
- SPD

Wahlbeteiligung  
in %:

77,1  
79,7  
77,3  
73,8



### Europawahlen: 1994, 1999, 2004

- CDU/CSU
- FDP
- Sonstige
- Grüne
- PDS
- SPD

Wahlbeteiligung:  
in %:

39,3  
43,9  
52,1

### Landtagswahlen: Wahlbeteiligung: in %:

54,9 2008-09  
56,0 2003-09  
67,0 1998-09



### Dillingen a.d.Donau, Landkreis

Wert 2007

Fläche in km<sup>2</sup>  
Flächenanteil in %

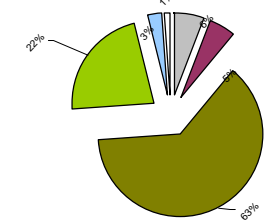
792,1  
2,22

Bevölkerung  
Bevölkerungsanteil in %  
Ausländerquote

94.759  
1,15  
6,4%

Bevölkerungsdichte (Einwohner pro km<sup>2</sup>)

12,0



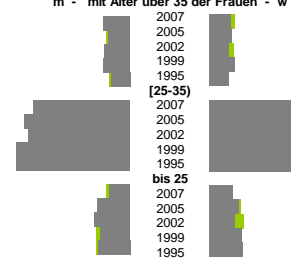
### Bodennutzung 2004

- Siedlung und Gewerbe
- Verkehr
- Landwirtschaft
- Wald
- Wasser
- Rest



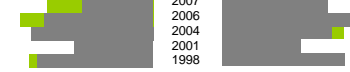
	m	w
	1,3%	1,0%
	1,0%	1,1%
	1,2%	0,9%
	1,3%	1,3%
	0,9%	1,0%
	4,7%	4,5%
	5,2%	4,5%
	4,9%	4,9%
	5,5%	5,4%
	5,5%	5,5%
	1,0%	1,1%
	1,6%	1,5%
	1,7%	1,3%
	1,4%	1,6%
	1,5%	1,6%

### Geburten m - mit Alter über 35 der Frauen - w

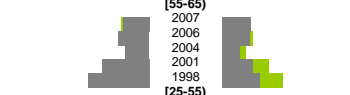


	m	w
2007	3,6%	5,5%
2005	5,6%	6,9%
2002	6,3%	5,7%
1999	4,0%	4,0%
1995	6,0%	6,4%

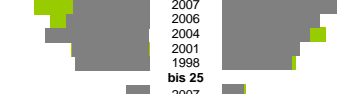
### Arbeitslose



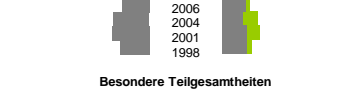
### Altersverteilung [55-65]



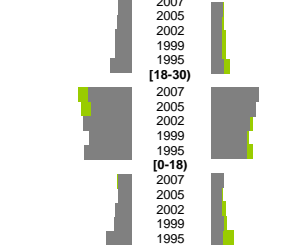
### [25-55]



### bis 25



### Wanderungen über die Kreisgrenzen relativ zur Bevölkerung mit Alter über 30

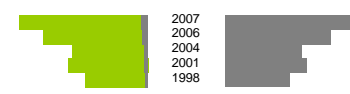


	m	w
2007	8,3%	8,8%
2006	9,8%	8,7%
2004	7,5%	5,4%
2001	15,0%	9,8%
1998	19,5%	11,9%

	m	w
2007	27,3%	41,6%
2005	29,8%	35,6%
2002	37,3%	31,9%
1999	27,6%	28,0%
1995	26,7%	25,0%

	m	w
2007	7,2%	6,8%
2005	8,8%	7,3%
2002	11,4%	6,5%
1999	11,8%	7,8%
1995	9,3%	7,6%

### Besondere Teilgesamtheiten



	m	w
Teilzeit	1,3%	27,0%
	1,0%	21,9%
	0,6%	15,8%
	0,6%	16,7%
	0,3%	13,1%

	m	w
Schwerbehindert	3,9%	2,4%
	3,4%	1,9%
	3,1%	1,4%
	3,6%	1,9%
	3,6%	2,0%

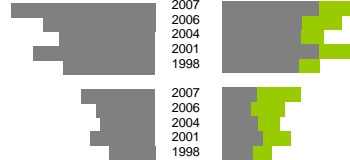
	m	w
Langzeitarbeitslos	13,3%	23,7%
	13,9%	18,4%
	12,8%	11,1%
	10,9%	10,8%
	17,3%	15,6%

	m	w
Ausländer	5,3%	7,9%
	5,6%	6,4%
	6,1%	3,6%
	6,6%	3,2%
	6,8%	2,8%

	m	w
insgesamt	397,5%	248,4%
	307,4%	205,3%
	261,6%	202,3%
	334,4%	247,9%
	251,9%	197,5%

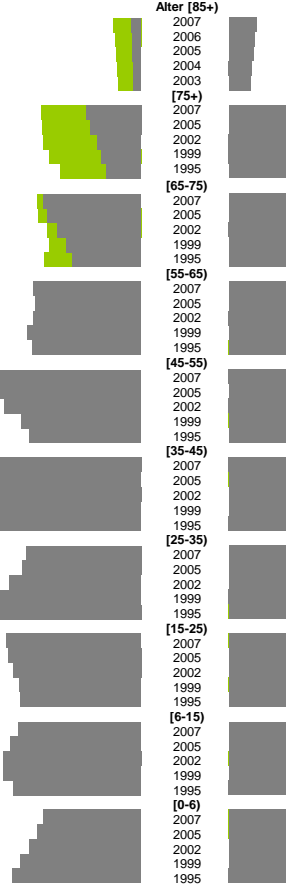
	m	w
aus, in Erwerbstätigkeit	201,4%	88,3%
	160,8%	71,1%
	148,2%	89,5%
	177,0%	103,6%
	125,7%	75,8%

### Fluktuation der Arbeitslosigkeit



	m	w
	47.038	47.721
	435	1.295
	383	1.202
	378	1.152
	344	1.085
	339	1.037

### Bevölkerungsentwicklung



	m	w
	4.728	7.101
	6.895	6.713
	6.485	6.103
	5.659	5.366
	5.271	4.855
	7.721	7.457
	8.168	7.808
	8.058	7.766
	7.705	7.367
	6.923	6.431
	5.447	5.162
	5.634	5.455
	6.227	6.067
	6.945	6.680
	7.903	7.252
	6.351	5.731
	6.291	5.724
	6.052	5.501
	5.737	5.383
	5.677	5.440
	5.222	5.035
	5.546	5.333
	5.879	5.624
	5.851	5.495
	5.421	5.018
	2.772	2.579
	2.930	2.798
	3.159	2.996
	3.419	3.262
	3.648	3.551

	Zuzüge	Fortzüge
2007	2,2%	2,1%
2005	2,3%	2,0%
2002	2,6%	2,0%
1999	2,6%	2,0%
1995	3,4%	2,2%

	Zuzüge	Fortzüge
2007	7,3%	9,1%
2005	6,7%	8,5%
2002	8,0%	7,3%
1999	7,1%	6,7%
1995	8,0%	6,7%

	Zuzüge	Fortzüge
2007	2,2%	2,3%
2005	2,1%	1,9%
2002	2,7%	1,8%
1999	2,9%	2,4%
1995	4,3%	2,2%

	Zuzüge	Fortzüge
2007	134%	167%
2005	141%	173%
2002	113%	174%
1999	1	1
1995	105%	205%

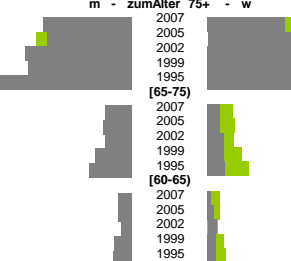
	Zuzüge	Fortzüge
2007	97%	203%
2005	87%	200%
2002	1	1
1999	122%	190%
1995	91%	201%

	Zuzüge	Fortzüge
2007	111%	206%
2005	8,7%	7,9%
2002	8,3%	9,3%
1999	10,4%	8,9%
1995	10,2%	8,7%

	Zuzüge	Fortzüge
2007	2,5%	1,2%
2005	2,7%	1,3%
2002	2,6%	1,6%
1999	3,5%	1,6%
1995	4,2%	1,7%

	Zuzüge	Fortzüge
2007	1,2%	0,4%
2005	1,3%	0,6%
2002	1,0%	0,8%
1999	1,7%	0,8%
1995	1,8%	0,8%

### Sterbehäufigkeiten m - zum Alter 75+ - w



	m	w
2007	1,3%	27,0%
2005	1,0%	21,9%
2002	0,6%	15,8%
1999	0,6%	16,7%
1995	0,3%	13,1%

	m	w
2007	3,9%	2,4%
2005	3,4%	1,9%
2002	3,1%	1,4%
1999	3,6%	1,9%
1995	3,6%	2,0%

	m	w
2007	13,3%	23,7%
2005	13,9%	18,4%
2002	12,8%	11,1%
1999	10,9%	10,8%
1995	17,3%	15,6%

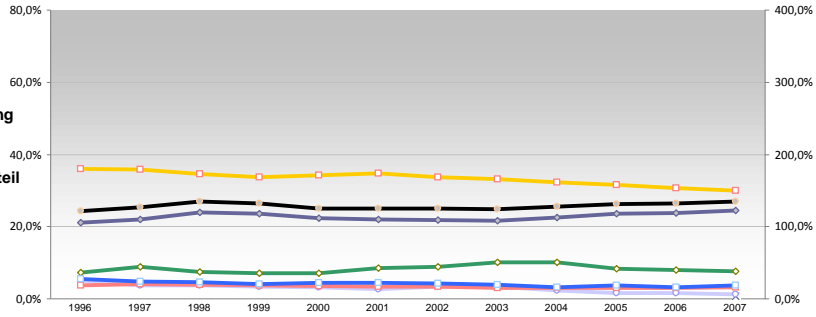
	m	w
2007	5,3%	7,9%
2005	5,6%	6,4%
2002	6,1%	3,6%
1999	6,6%	3,2%
1995	6,8%	2,8%

	m	w
2007	397,5%	248,4%
2005	307,4%	205,3%
2002	261,6%	202,3%
1999	334,4%	247,9%
1995	251,9%	197,5%

	m	w
2007	201,4%	88,3%
2005	160,8%	71,1%
2002	148,2%	89,5%
1999	177,0%	103,6%
1995	125,7%	75,8%

### Berufs- und Fachschüler/innen in % der Bevölkerung des Alters 18-20 und Frauen- sowie Ausländeranteil

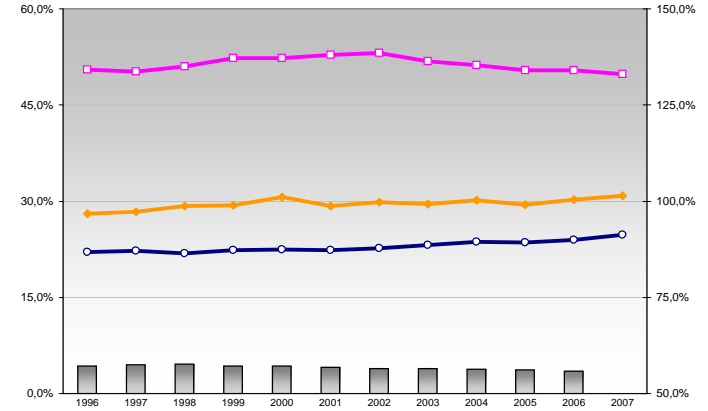
- Berufsaufbauschulen
- Berufsfachschulen
- Fachoberschulen
- Fachgymnasien
- Berufsobere / Technische Oberschulen
- Fachschulen
- Fachakademien / Berufsakademien
- davon weiblich
- davon Ausländer
- Berufsschulen
- insgesamt



7,2%	8,9%	7,5%	7,1%	7,1%	8,5%	8,8%	10,0%	10,1%	8,3%	8,0%	7,7%
4,9%	3,8%	3,8%	3,3%	3,2%	2,7%	3,5%	3,3%	2,3%	1,6%	1,6%	1,2%
3,8%	4,0%	3,9%	3,7%	3,6%	3,4%	3,5%	3,1%	3,0%	3,0%	3,0%	3,2%
36,0%	35,9%	34,6%	33,7%	34,3%	34,8%	33,7%	33,1%	32,3%	31,6%	30,6%	29,9%
5,4%	4,9%	4,6%	4,0%	4,4%	4,5%	4,3%	3,9%	3,2%	3,6%	3,2%	3,6%
105,8%	109,8%	119,4%	117,8%	111,4%	110,3%	109,3%	107,9%	112,5%	117,8%	119,1%	122,1%
121,7%	126,6%	134,8%	132,0%	125,4%	125,0%	125,0%	124,3%	127,9%	130,8%	131,7%	134,8%

### Schüler/innen nach Schulformen relativ zur Bevölkerung der Altersgruppe

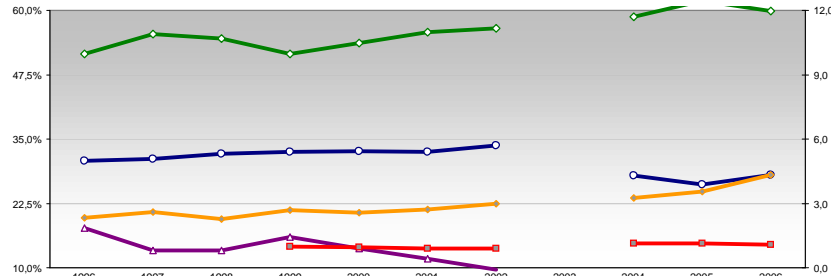
- Gesamtanteil: Sonderschulen/Förderschulen, Abendschulen und Kollegs
- Haupt- und Realschule, Alter 10-18
- Gymnasium, Alter 10-20
- Integrierte Gesamtschulen, Alter 10-20
- Grundschule, Alter 6-10



4,3%	4,5%	4,5%	4,3%	4,3%	4,1%	3,9%	3,9%	3,8%	3,7%	3,5%	
50,5%	50,2%	51,0%	52,3%	52,3%	52,8%	53,1%	51,8%	51,2%	50,4%	50,5%	49,9%
22,0%	22,2%	21,8%	22,4%	22,5%	22,4%	22,6%	23,2%	23,6%	23,5%	23,9%	24,8%
96,8%	97,3%	98,7%	99,0%	101,0%	98,8%	99,7%	99,2%	100,2%	99,0%	100,4%	101,4%

### Energieverbrauch und Gewinnung des Produzierenden Gewerbes

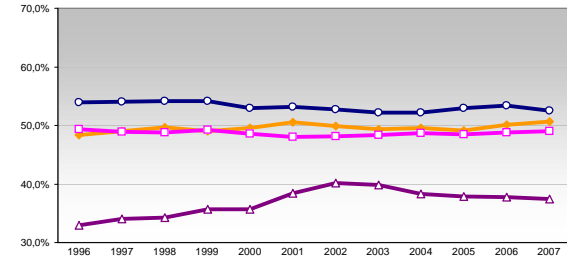
- Anteil durch Strom
- Anteil durch Gas
- Anteil durch Heizöl
- Anteil durch Kohle
- Anteil durch erneuerbare Energieträger
- Anteil durch Fernwärme
- Energieverbrauch des Produzierenden Gewerbes in MJ/ Bruttowertschöpfung in TEUR
- Energieverbrauch des Produzierenden Gewerbes in TmJ/ Umsatz in TEUR



31%	31%	32%	33%	33%	32%	28%	28%	28%
52%	55%	55%	52%	54%	56%	59%	62%	60%
18%	13%	13%	16%	14%	12%	7%	6%	6%
2,3	2,6	2,3	2,7	2,6	2,7	3,2	3,6	4,3
			1,0	0,9	0,9	1,1	1,1	1,1

### Anteil der Schülerinnen nach Schulformen

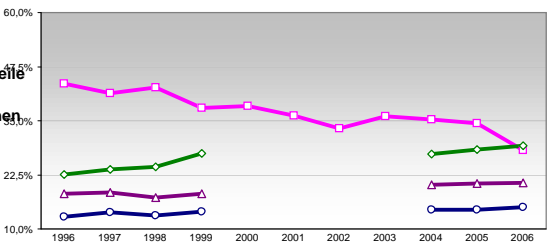
- Grundschule
- Haupt- und Realschule
- Gymnasium
- Integrierte Gesamtschulen
- Sonderschulen/Förderschulen, Abendschulen und Kollegs



48,4%	49,0%	49,7%	49,1%	49,5%	50,5%	49,9%	49,4%	49,6%	49,1%	50,1%	50,6%
49,4%	48,9%	48,8%	49,2%	48,6%	48,0%	48,1%	48,3%	48,7%	48,5%	48,8%	49,0%
53,9%	54,0%	54,2%	54,1%	53,0%	53,2%	52,8%	52,2%	52,2%	52,9%	53,4%	52,6%
32,9%	34,1%	34,3%	35,7%	35,6%	38,4%	40,1%	39,9%	38,3%	37,9%	37,7%	37,4%

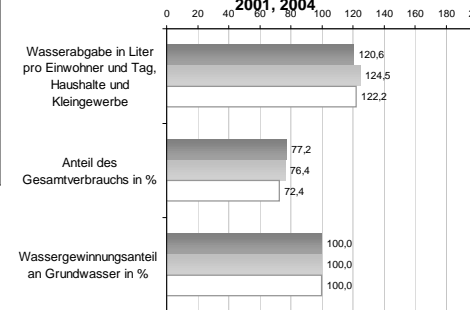
### Wertschöpfungsanteile nach Wirtschaftsbereichen

- Land-, Forstwirtschaft und Fischerei
- Produzierendes Gewerbe
- Handel, Gastgewerbe und Verkehr
- Finanzierung, Vermietung und Unternehmensdienstleister
- Öffentliche und private Dienstleister



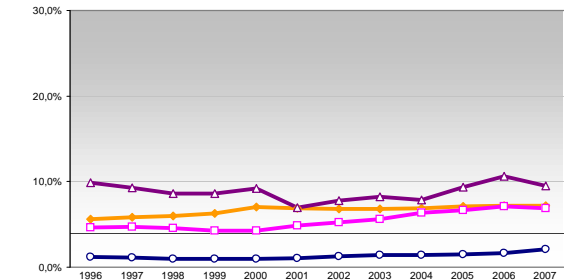
2,8%	2,7%	2,6%	2,5%	2,5%	2,9%	3,0%	2,8%	2,8%	2,4%	2,0%
43,5%	41,3%	42,8%	38,0%	38,4%	36,2%	33,3%	36,0%	35,3%	34,3%	28,1%
12,9%	13,8%	13,1%	13,9%					14,5%	14,4%	15,0%
22,6%	23,7%	24,4%	27,5%					27,3%	28,3%	29,2%
18,2%	18,4%	17,2%	18,2%					20,2%	20,5%	20,7%

### Wasserabgabe und Wassergewinnung 1998, 2001, 2004



### Anteil der Ausländer/innen nach Schulformen

- Grundschule
- Haupt- und Realschule
- Gymnasium
- Integrierte Gesamtschulen
- Sonderschulen/Förderschulen, Abendschulen und Kollegs



5,6%	5,8%	6,0%	6,3%	7,0%	6,9%	6,8%	6,8%	6,9%	7,1%	7,2%	7,2%
4,6%	4,7%	4,5%	4,3%	4,3%	4,9%	5,3%	5,6%	6,3%	6,7%	7,1%	6,9%
1,2%	1,1%	0,9%	0,9%	1,0%	1,1%	1,3%	1,4%	1,4%	1,5%	1,7%	2,1%
9,9%	9,3%	8,6%	8,6%	9,2%	7,0%	7,8%	8,2%	7,9%	9,4%	10,6%	9,5%