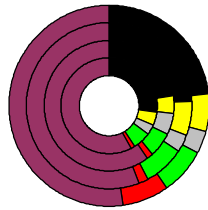


Wahlergebnisse:

Anteile an den gültigen Stimmen

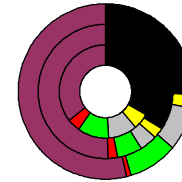


Bundestagswahlen: 1994, 1998, 2002, 2005

- CDU/CSU
- FDP
- Sonstige
- Grüne
- PDS
- SPD

Wahlbeteiligung
in %:

74,5
76,5
81,2
78,3



Europawahlen: 1994, 1999, 2004

- CDU/CSU
- FDP
- Sonstige
- Grüne
- PDS
- SPD

Wahlbeteiligung:
in %:

35,4
36,8
54,5

Landtagswahlen: Wahlbeteiligung: in %:

58,6 2005-05
52,6 2000-05
60,1 1995-05

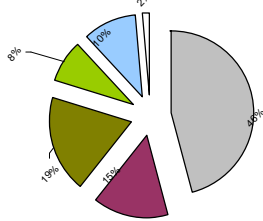


Duisburg, Kreisfreie Stadt

Fläche in km² 232,8
Flächenanteil in % 0,65

Bevölkerung 496.665
Bevölkerungsanteil in % 6,04
Ausländerquote 16,5%

Bevölkerungsdichte (Einwohner pro km²) 213,3



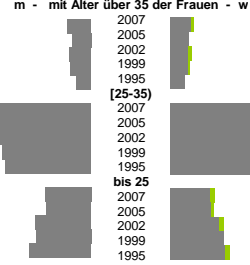
Bodennutzung 2004

- Siedlung und Gewerbe
- Verkehr
- Landwirtschaft
- Wald
- Wasser
- Rest



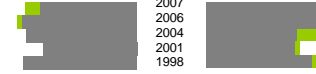
	m	w
2007	1,1%	1,0%
2005	0,9%	0,9%
2002	1,0%	0,8%
1999	0,9%	0,8%
1995	0,6%	0,7%

Geburten m - mit Alter über 35 der Frauen - w

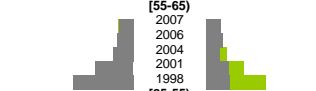


	m	w
2007	14,5%	16,7%
2005	17,2%	18,0%
2002	16,7%	13,7%
1999	14,1%	13,5%
1995	17,2%	15,9%

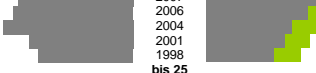
Arbeitslose



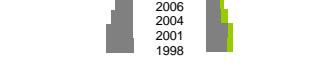
Altersverteilung [55-65]



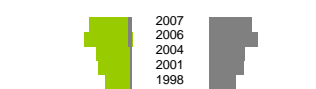
[25-55]



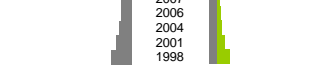
bis 25



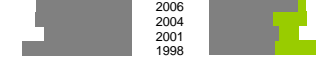
Besondere Teilesamtheiten



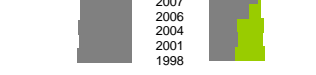
Schwerbehindert



Langzeitarbeitslos



Ausländer



Fluktuation der Arbeitslosigkeit

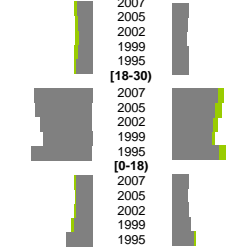


	m	w
2007	2,1%	1,8%
2005	2,1%	1,9%
2002	2,6%	2,3%
1999	2,5%	2,5%
1995	2,8%	2,6%

Zuzüge Fortzüge

	Zuzüge	Fortzüge
2007	4,3%	4,2%
2005	4,2%	3,8%
2002	4,2%	3,9%
1999	4,1%	4,0%
1995	4,0%	3,8%

Wanderungen über die Kreisgrenzen relativ zur Bevölkerung mit Alter über 30



	m	w
2007	4,2%	4,6%
2005	5,1%	5,1%
2002	6,4%	4,2%
1999	12,0%	7,1%
1995	19,2%	7,4%

Quoten m/w mit Alter über 30

	m	w
2007	41,6%	39,9%
2005	43,2%	36,9%
2002	47,0%	31,1%
1999	37,5%	28,3%
1995	34,2%	24,3%

Teilzeit

	m	w
2007	0,8%	11,9%
2005	0,8%	13,4%
2002	0,4%	9,8%
1999	0,3%	9,5%
1995	0,2%	7,2%

Schwerbehindert

	m	w
2007	2,8%	1,8%
2005	3,0%	1,7%
2002	3,4%	1,7%
1999	4,2%	1,9%
1995	5,6%	2,0%

Langzeitarbeitslos

	m	w
2007	24,8%	24,4%
2005	27,0%	24,7%
2002	27,3%	17,5%
1999	24,9%	19,1%
1995	31,1%	18,1%

Ausländer

	m	w
2007	14,3%	13,3%
2005	14,3%	10,9%
2002	15,1%	7,6%
1999	14,7%	7,8%
1995	15,3%	7,0%

insgesamt

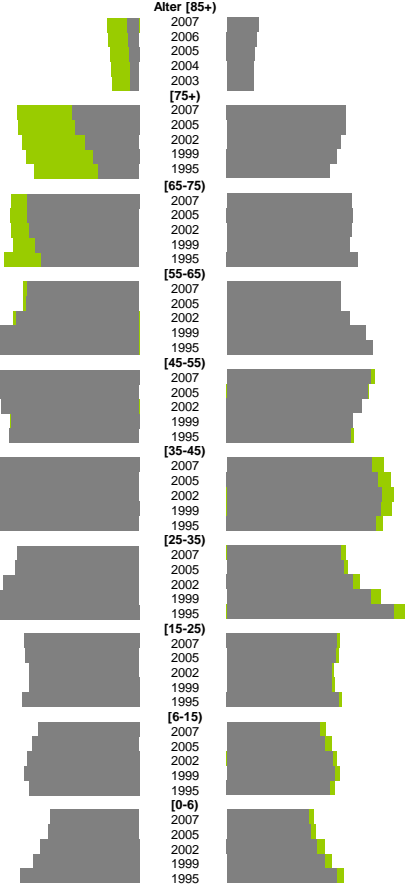
	m	w
2007	209,8%	175,7%
2005	157,6%	129,9%
2002	157,5%	157,7%
1999	147,2%	133,6%
1995	132,3%	123,4%

aus, in Erwerbstätigkeit

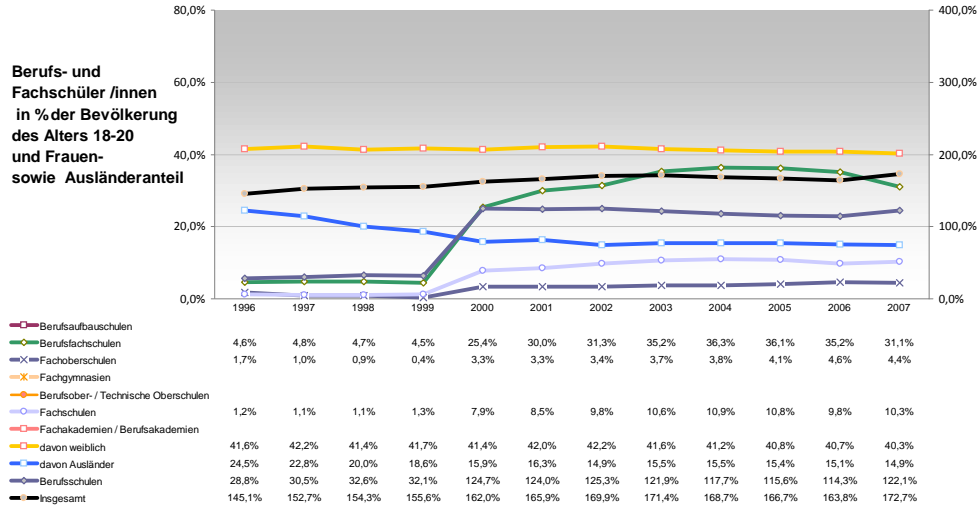
	m	w
2007	72,9%	39,5%
2005	62,6%	36,8%
2002	62,2%	47,7%
1999	62,0%	45,7%
1995	49,2%	40,5%

	m	w
2007	243.143	253.522
2005	2.718	7.885
2002	2.568	7.466
1999	2.344	7.007
1995	2.096	6.679
1990	2.012	6.596
2007	16.639	30.169
2005	15.703	30.015
2002	13.204	28.840
1999	11.393	27.894
1995	9.933	26.050
2007	27.665	31.663
2005	27.643	31.943
2002	27.042	31.576
1999	25.617	31.113
1995	24.062	33.289
2007	27.622	28.751
2005	27.921	28.751
2002	30.499	31.182
1999	34.629	35.232
1995	36.624	36.969
2007	37.439	36.253
2005	36.011	35.598
2002	34.109	34.195
1999	31.720	31.902
1995	32.123	31.349
2007	39.677	36.709
2005	41.565	38.226
2002	42.376	39.185
1999	41.878	38.950
1995	39.458	37.783
2007	30.074	28.642
2005	30.590	29.542
2002	33.566	31.895
1999	38.876	36.382
1995	45.953	42.141
2007	28.473	27.906
2005	28.234	27.517
2002	27.087	26.555
1999	27.195	26.332
1995	29.006	28.317
2007	22.483	21.104
2005	23.767	22.348
2002	25.019	23.969
1999	25.639	24.441
1995	24.463	23.418
2007	13.071	12.325
2005	13.457	12.733
2002	14.728	13.637
1999	15.788	14.812
1995	17.670	16.642

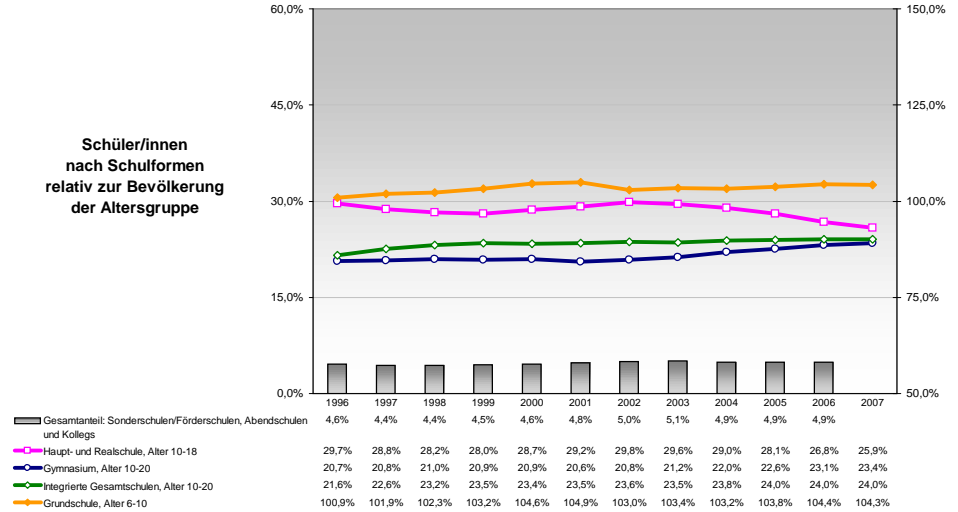
Bevölkerungsentwicklung



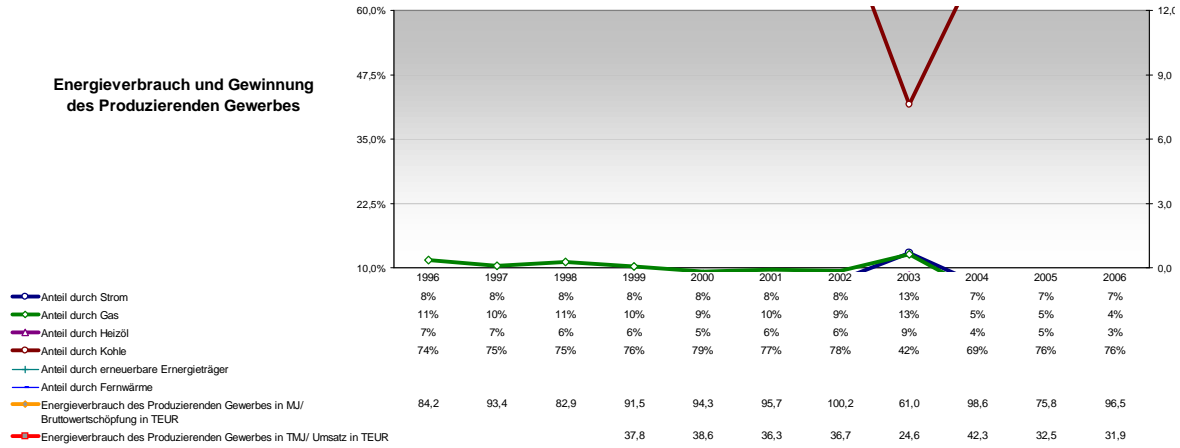
Berufs- und Fachschüler /innen in % der Bevölkerung des Alters 18-20 und Frauen- sowie Ausländeranteil



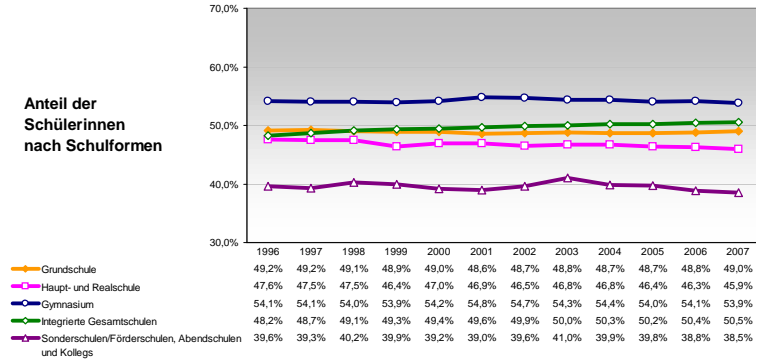
Schüler/innen nach Schulformen relativ zur Bevölkerung der Altersgruppe



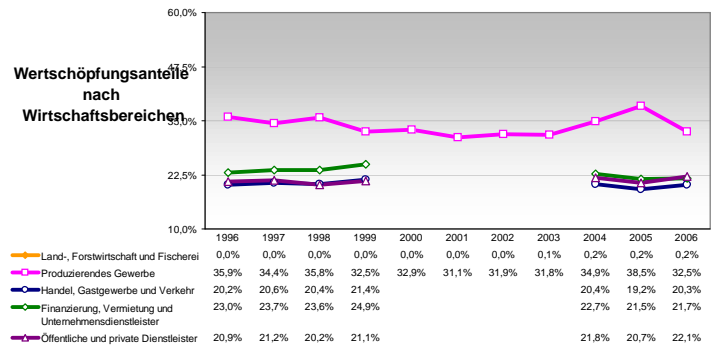
Energieverbrauch und Gewinnung des Produzierenden Gewerbes



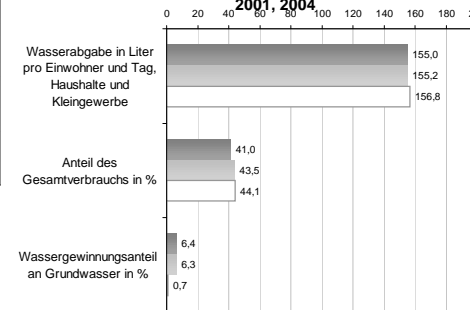
Anteil der Schülerinnen nach Schulformen



Wertschöpfungsanteile nach Wirtschaftsbereichen



Wasserabgabe und Wassergewinnung 1998, 2001, 2004



Anteil der Ausländer/innen nach Schulformen

