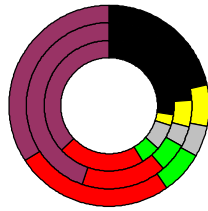


Wahlergebnisse:

Anteile an den gültigen Stimmen

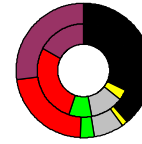


Bundestagswahlen: 1994, 1998, 2002, 2005

- CDU/CSU
- FDP
- Sonstige
- Grüne
- PDS
- SPD

Wahlbeteiligung
in %:

1994	73,3
1998	73,1
2002	80,7
2005	..



Europawahlen: 1994, 1999, 2004

- CDU/CSU
- FDP
- Sonstige
- Grüne
- PDS
- SPD

Wahlbeteiligung:
in %:

1994	51,2
1999	50,8
2004	..

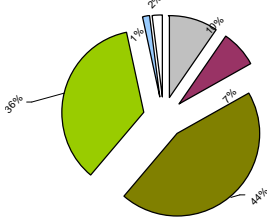
Landtagswahlen: Wahlbeteiligung: in %:

2004-06	51,2
1999-09	58,8
..	..



Eisenach, Kreisfreie Stadt

Fläche in km ²	103,8
Flächenanteil in %	0,29
Bevölkerung	43.308
Bevölkerungsanteil in %	0,53
Ausländerquote	3,7%
Bevölkerungsdichte (Einwohner pro km ²)	41,7



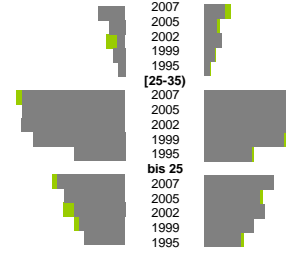
Bodennutzung 2004

- Siedlung und Gewerbe
- Verkehr
- Landwirtschaft
- Wald
- Wasser
- Rest



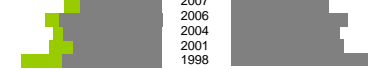
	m	w
2007	1,0%	0,8%
2005	0,6%	0,5%
2002	0,3%	0,7%
1999	0,4%	0,4%
1995	0,2%	0,2%

Geburten m - mit Alter über 35 der Frauen - w

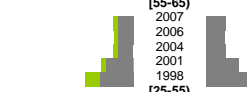


	m	w
2007	11,9%	14,3%
2005	15,1%	17,1%
2002	14,3%	15,9%
1999	12,8%	16,4%
1995	14,6%	20,6%

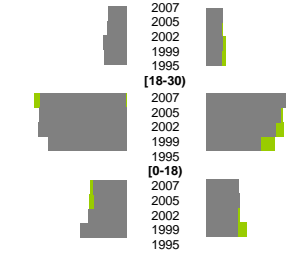
Arbeitslose



Altersverteilung [55-65]



Wanderungen über die Kreisgrenzen relativ zur Bevölkerung mit Alter über 30

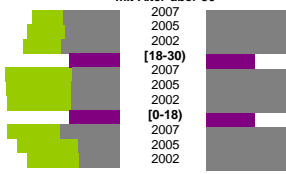


	m	w
2007	4,8%	6,2%
2005	4,8%	5,9%
2002	4,6%	6,2%
1999	8,5%	10,3%
1995	10,5%	15,4%

[25-55]



Quoten m/w mit Alter über 30



	m	w
2007	35,7%	40,7%
2005	36,4%	38,4%
2002	36,6%	38,5%
1999	28,0%	38,1%
1995	24,8%	35,9%

Besondere Teilsamtheiten



	m	w
2007	0,3%	5,2%
2005	0,3%	4,5%
2002	0,3%	4,2%
1999	0,1%	5,2%
1995	-	-

Schwerbehindert

	m	w
2007	2,6%	2,8%
2005	2,3%	2,4%
2002	1,6%	2,3%
1999	1,9%	1,8%
1995	1,2%	1,1%

Langzeitarbeitslos

	m	w
2007	16,1%	21,6%
2005	16,9%	21,0%
2002	15,4%	22,3%
1999	10,9%	22,3%
1995	9,3%	23,0%

Ausländer

	m	w
2007	2,3%	2,1%
2005	2,2%	1,7%
2002	1,8%	1,1%
1999	1,2%	0,7%
1995	1,0%	0,5%

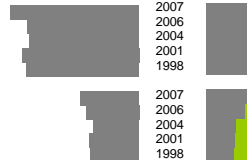
insgesamt

	m	w
2007	283,0%	234,7%
2005	244,1%	198,6%
2002	240,7%	178,4%
1999	256,6%	170,6%
1995	247,6%	161,1%

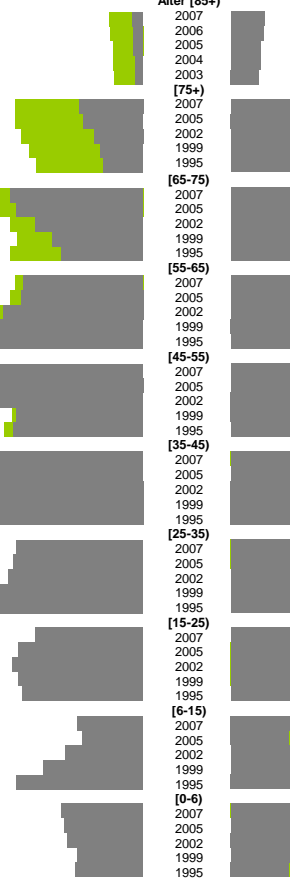
aus, in Erwerbstätigkeit

	m	w
2007	127,6%	85,1%
2005	116,1%	78,2%
2002	99,0%	59,8%
1999	107,4%	57,9%
1995	105,3%	56,0%

Fluktuation der Arbeitslosigkeit



Bevölkerungsentwicklung



	m	w
2007	2,6%	2,8%
2005	2,3%	2,2%
2002	2,0%	2,4%
1999	1,8%	2,0%
1995	1,6%	1,4%

Zuzüge Fortzüge

	Zuzüge	Fortzüge
2007	2,4%	2,5%
2005	2,5%	2,3%
2002	3,0%	2,4%
1999	3,0%	2,3%
1995	-	-

Zuzüge Fortzüge

	Zuzüge	Fortzüge
2007	112%	175%
2005	108%	185%
2002	116%	193%
1999	1	1
1995	93%	228%

m w

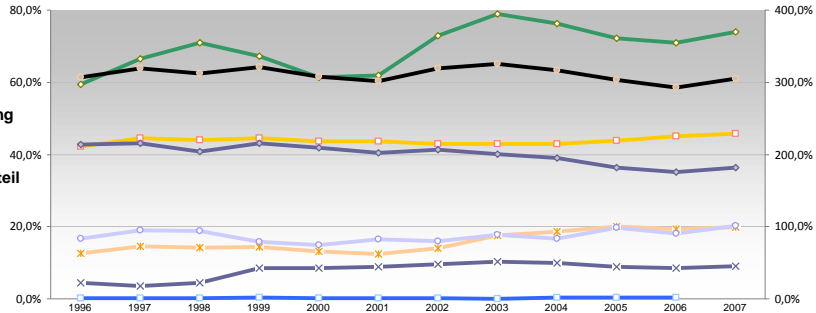
	m	w
2007	8,7%	9,1%
2005	8,0%	8,7%
2002	11,6%	8,8%
1999	13,0%	10,4%
1995	12,1%	11,6%

	m	w
2007	3,1%	1,3%
2005	2,6%	1,4%
2002	2,6%	2,0%
1999	3,2%	2,2%
1995	5,2%	2,6%

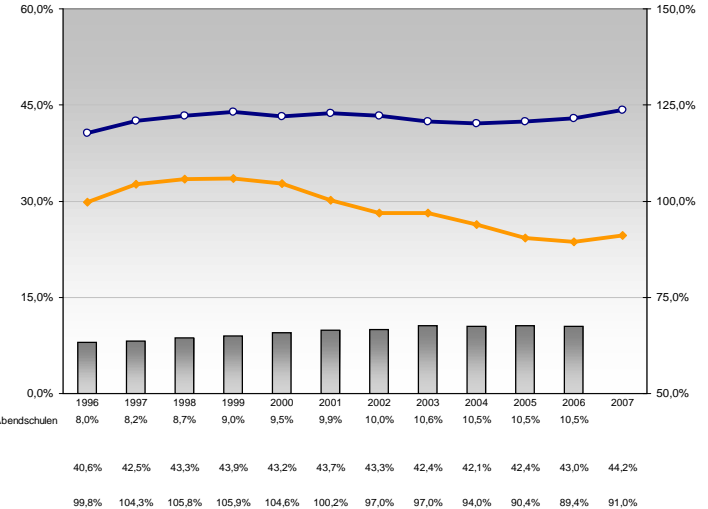
	m	w
2007	1,7%	1,2%
2005	1,6%	0,7%
2002	1,1%	0,8%
1999	1,8%	0,8%
1995	2,1%	1,1%

	m	w
2007	21.133	22.175
2005	219	719
2002	189	708
1999	189	645
1995	154	632
1990	150	608
2007	1.374	2.761
2005	1.279	2.745
2002	1.056	2.637
1999	921	2.450
1995	843	2.305
2007	2.869	3.424
2005	2.732	3.226
2002	2.319	2.858
1999	1.963	2.706
1995	1.749	2.859
2007	2.591	2.765
2005	2.834	2.879
2002	3.024	3.327
1999	3.439	3.696
1995	3.275	3.478
2007	3.440	3.313
2005	3.329	3.225
2002	3.088	3.049
1999	2.731	2.826
1995	2.806	2.998
2007	3.453	3.039
2005	3.627	3.228
2002	3.763	3.413
1999	3.684	3.374
1995	3.425	3.294
2007	2.744	2.419
2005	2.787	2.482
2002	2.911	2.511
1999	3.231	2.765
1995	3.597	3.194
2007	2.324	2.251
2005	2.697	2.511
2002	2.823	2.678
1999	2.696	2.608
1995	2.612	2.440
2007	1.278	1.192
2005	1.178	1.152
2002	1.496	1.396
1999	1.938	1.847
1995	2.467	2.358
2007	1.060	1.011
2005	1.017	999
2002	978	979
1999	849	775
1995	872	765

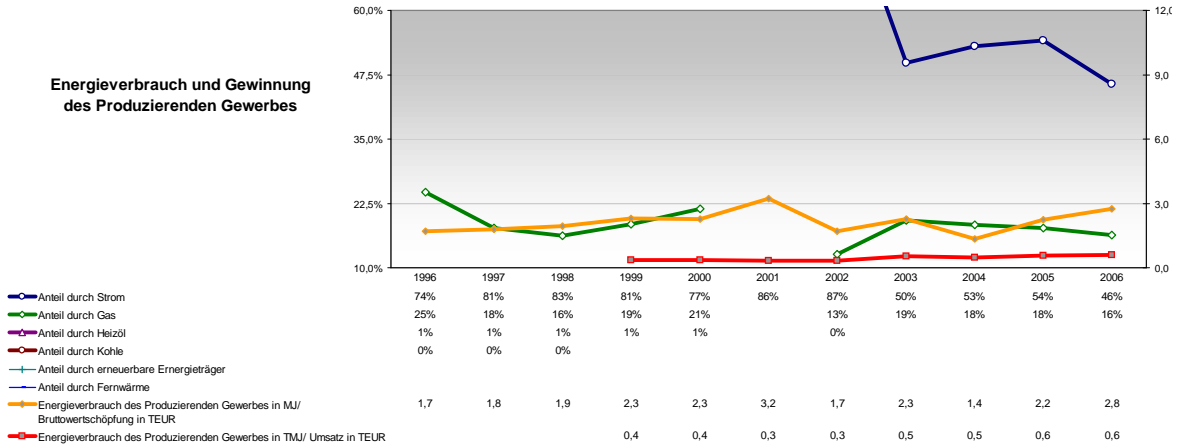
Berufs- und Fachschüler/innen in % der Bevölkerung des Alters 18-20 und Frauen- sowie Ausländeranteil



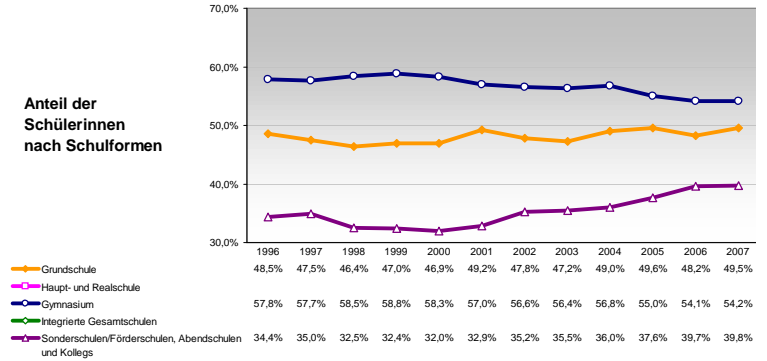
Schüler/innen nach Schulformen relativ zur Bevölkerung der Altersgruppe



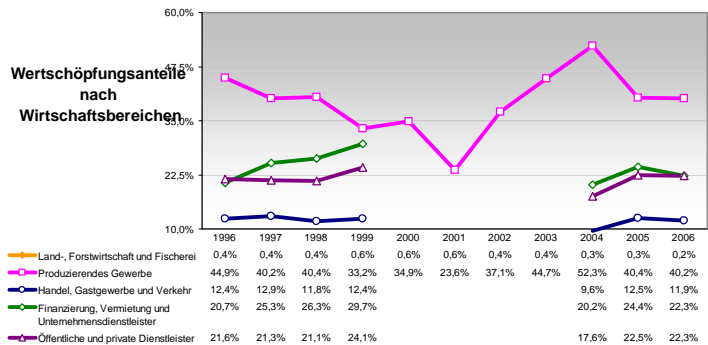
Energieverbrauch und Gewinnung des Produzierenden Gewerbes



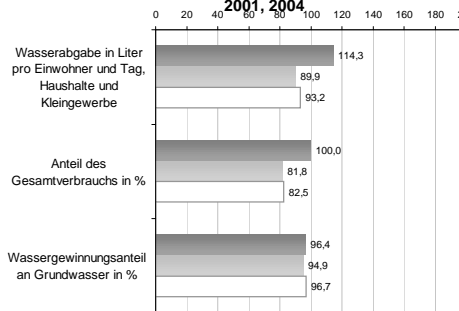
Anteil der Schülerinnen nach Schulformen



Wertschöpfungsanteile nach Wirtschaftsbereichen



Wasserabgabe und Wassergewinnung 1998, 2001, 2004



Anteil der Ausländer/innen nach Schulformen

